

Erhebungsbogen

B

Projekt	Naturschutzgroßprojekt	Interne Nr.	111695
		DK5 DK5-GK	6442
Handlungsbedarf	Nein	DK5 - Name	Fuhlsbüttel-West
Bearbeitung	HEE	Biotop-Nr. alt	110
Räumliche Abbildung	Fläche	Kartierung	18.08.2018
Anzahl Abschnitte	1	Fläche / Länge [m²/m]	4779,9
		Breite (lineare Abb.) [m]	

Gesetzlicher Schutz § 30 (2) 1.2 Natürliche oder naturnahe stehende Gewässer **Schutz nur teilweise** **Ja**

Gesamtbewertung	6	Wertvoll
– Alter	6	Biotop mittleren Alters, 50 bis 100 Jahre
– Belastungsgrad	6	Flächenhaft geringe oder örtlich stärkere oder Vorbelastung mit deutlichem Einfluß
– Ökolog. Funktion	7	Sehr hohe Bedeutung in einem Biotopkomplex, für den lokalen Biotopverbund oder als Puffer
– Seltenheit	6	Seltener Biotoptyp, ohne seltene oder bedrohte Pflges., ungesättigtes Artenspektrum, reliktsische RL-Arten

Bestandsbeschreibung

Seit 2017/2018 neu entstandener, renaturierter Abschnitt der zuvor stark begradigten Tarpenbek. Die Maßnahme wurde erst vor kurzer Zeit fertig gestellt. Der neue, geschwungene Gewässerlauf ist gut erkennbar. In den Uferbereichen wurden die Rohbodenflächen mit Neueinsaaten begrünt, befinden sich aber noch in einer frühen Entwicklungsphase. Zusätzlich wurden gewässertypische Stauden wie Sumpf-Vergissmeinnicht, Blutweiderich und Waldsimse gepflanzt. Junge Gehölzanzpflanzungen aus Erlen und Eschen verlaufen in entlang der neu gestalteten flachen bis mäßig steil abfallenden Uferböschungen. Aufgrund der zum Teil mit Schutzgeflecht abgedeckten Uferbereiche und wenig trittfestem Untergrund wurde auf eine detailliertere Begehung verzichtet. Die Artenliste ist daher nicht vollständig und gibt nur häufige Arten ohne Mengenangabe wieder.

Vorkommen an Biotoptypen

1	TF	Typ	HF	F.Anteil
2	BTYP	Biotoptyp	- gesetzl. Grundl.	
3	Zusatz	Zusatz zum Biotoptypen		
4	LRT	Lebensraumtyp		
1	1		Ja	100 %
2	FBM	Bach, naturnah mit Beeinträchtigungen/Verbauungen (2018)		(§ 30 (2) 1.1)
3	I4	Lauf weitgehend naturnah oder naturnah ausgebaut (I4)		
4	kein LRT	kein Lebensraumtyp nach FFH-Richtlinie		

Räumliche Lage

Lagebeschreibung	x		
Nachbarnutzung/en	Wege, Gehölze		
Rechtswert (X)	564907	Hochwert (Y)	5943495
Bezirk	Eimsbüttel	Naturraum	Geestplatten westlich der Alster (696.01)
Stadtteil (OT-Nr.)	Niendorf (318)	Gemarkung	Niendorf (307)
Digitaler Grünplan	<input checked="" type="checkbox"/> Hafengesamtgebiet	<input type="checkbox"/> Ramsargebiet	<input type="checkbox"/> EG-Vogelschutzgeb.
Ausgleichsflächen	<input type="checkbox"/> Biosphärenreservat	<input type="checkbox"/> Nationalpark	<input type="checkbox"/>
NSG / ND / LSG			
FFH-GEBIET			
Wasserschutzgebiet			

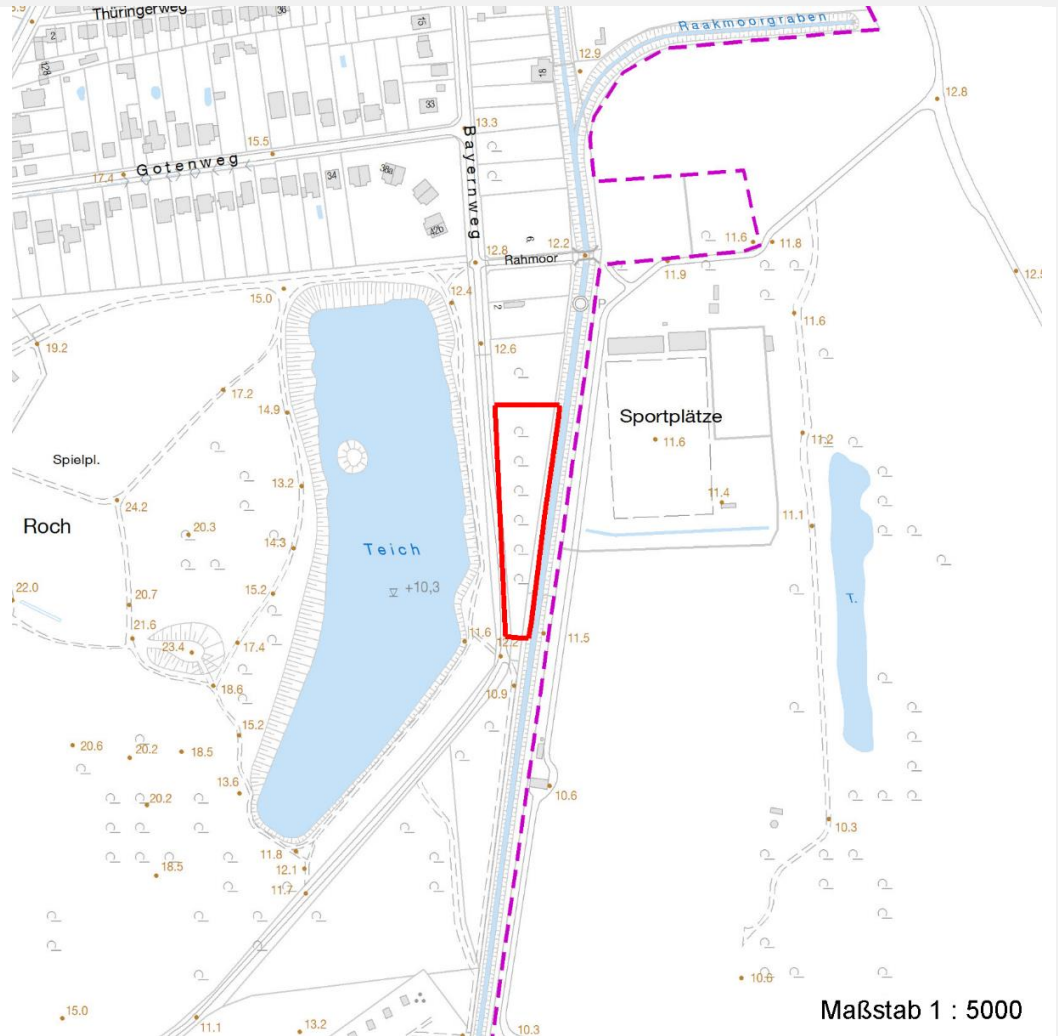
Erhebungsbogen

B

Projekt	Naturschutzgroßprojekt	Interne Nr.	111695
		DK5 DK5-GK	6442
Handlungsbedarf	Nein	DK5 - Name	Fuhlsbüttel-West
Bearbeitung	HEE	Biotop-Nr. alt	110
Räumliche Abbildung	Fläche	Kartierung	18.08.2018
Anzahl Abschnitte	1	Fläche / Länge [m²/m]	4779,9
		Breite (lineare Abb.) [m]	

Räumliche Lage

Karte



Weitere Erhebungsbögen

Interne Nr.	Interne Nr. Zuordnung	DK5	Biotop-Nr.	Kartierung	Zuordnung	DK5 (GK)	Biotop-Nr. (alt)
111695	29087	6442	7	19.07.2011	K	6444	10

Zuordnung: N = nachfolgende Kartierung, K = weitere Kartierungen (zeitlich vorher oder nachher)

Foto

Interne Nr.	Index	Dateiname	Aufnahmerichtung
60830	0	6442_110_180818_1.JPG	

Erhebungsbogen

B

Projekt	Naturschutzgroßprojekt	Interne Nr.	111695
		DK5 DK5-GK	6442
Handlungsbedarf	Nein	DK5 - Name	Fuhlsbüttel-West
Bearbeitung	HEE	Biotop-Nr. alt	110
Räumliche Abbildung	Fläche	Kartierung	18.08.2018
Anzahl Abschnitte	1	Fläche / Länge [m²/m]	4779,9
		Breite (lineare Abb.) [m]	

Foto

Fotodatei 6442_110_180818_1.JPG
Bildbeschreibung k.A.
Aufnahmerichtung

Fotodatei
Bildbeschreibung
Aufnahmerichtung



Teilflächenbeschreibung

Teilflächentyp		Teilflächen-Nr.	1
Biotoptyp	Bach, naturnah mit Beeinträchtigungen/Verbauungen (2018)	Biotoptyp	FBM
- Zusatz	Lauf weitgehend naturnah oder naturnah ausgebaut (I4)	- gesetzl. Grundl.	(§ 30 (2) 1.1)
FFH-LRT	kein Lebensraumtyp nach FFH-Richtlinie	FFH-LRT	kein LRT
Beschreibung	Kein FFH-LRT, da renaturierter Bachabschnitt in früher Entwicklungsphase. Mögliches Potenzial zum LRT 3260.	Entw.potential LRT	
		Hauptfläche	Ja
		Flächenanteil	100 %
		FFH-Unters.Fläche	Nein
		Saatgutfläche	Nein

Weitere Angaben

Merkmal	Wert
Auswertung	
Wertgesichtspunkte	Bedeutung für den Biotopverbund renaturierter Bachabschnitt
zoologisch bedeutsame Strukturen	Gewässerstrukturen vielfältige Uferstrukturen
Bedeutung für Tiergruppe	Fische
Maßnahmen	Wassergebundene Insekten Sukzession ungestört ablaufen lassen - 1.1

Erhebungsbogen

B

Projekt	Naturschutzgroßprojekt	Interne Nr.	111695
		DK5 DK5-GK	6442
Handlungsbedarf	Nein	DK5 - Name	Fuhlsbüttel-West
Bearbeitung	HEE	Biotop-Nr. alt	110
Räumliche Abbildung	Fläche	Kartierung	18.08.2018
Anzahl Abschnitte	1	Fläche / Länge [m²/m]	4779,9
		Breite (lineare Abb.) [m]	

Zeigerwerte der Pflanzenartenliste (Auswertung)

Standort	Belichtung	halbsonnig	6,6
Boden	Feuchte	sehr naß	9
	Stickstoff (N)	mäßig stickstoffarm	5,3
	Reaktion	schwach sauer	6,1
Vegetation	Mahdverträglichkeit	schnittempfindlich bis mäßig schnittverträglich	3,8
Zeigerwerte	Futterwert	fast wertloses Futter	1
	Wechselfeuchteanzeiger		4
	Giftpflanzen		2
	Überschw.anzeiger		6

Pflanzenartenliste

Gruppe / Pflanzenart	MS	M	W	Vs	St	PA	Ph	Sz	VS	V	G	cf	§	Rote Liste				
														HH	ND	SH	D	
Tracheobionta (Gefäßpflanzen)																		
Alnus glutinosa (Schwarz-Erle)	7	X																
Butomus umbellatus (Schwanenblume)	7	X													3			
Callitriche palustris (Sumpf-Wasserstern)	7	X													D 3			
Caltha palustris (Sumpf-Dotterblume)	7	X													3 3 V V			
Carex acuta (Schlank-Segge)	7	X													V			
Carex acutiformis (Sumpf-Segge)	7	X																
Carex riparia (Ufer-Segge)	7	X																
Filipendula ulmaria (Mädesüß)	7	X																
Iris pseudacorus (Gelbe Schwertlilie)	7	X												b				
Lythrum salicaria (Blut-Weiderich)	7	X																
Mentha aquatica (Wasser-Minze)	7	X																
Myosotis scorpioides agg. (Artengruppe Sumpf-vergissmeinnicht)	7	X													V			
Salix spec. (Weide)	7	X																
Scirpus sylvaticus (Wald-Simse)	7	X													V			
Sparganium erectum (Ästiger Igelkolben)	7	X																
														Anzahl Rote Liste Arten	2	2	5	1
														Anzahl Arten	15			

MS: Mengensystem; M: Mengenangabe, W: Bewertung der Art (FFH-Monitoring), Vs: Vegetationsschicht, St: Status, PA: Autor Phänologie; Ph: Phänologie, Sz: Soziabilität, VS: Vitalitätssystem; V: Vitalität, G: Geschlecht, cf: unsichere Bestimmung, §: Schutz nach BNatSchG, HH: Rote Liste Hamburg, Nds: Rote Liste Niedersachsen, SH: Rote Liste Schleswig-Holstein, D: Rote Liste Deutschland