

# Erhebungsbogen

**B**

<b>Projekt</b>	Biotopkartierung Hamburg	<b>Interne Nr.</b>	29169
		<b>DK5   DK5-GK</b>	<b>6442</b> 6444
<b>Handlungsbedarf</b>	Nein	<b>DK5 - Name</b>	Fuhlsbüttel-West
<b>Bearbeitung</b>	RIN	<b>Biotop-Nr.   alt</b>	<b>10</b> 17
<b>Räumliche Abbildung</b>	Fläche	<b>Kartierung</b>	19.07.2011
<b>Anzahl Abschnitte</b>	1	<b>Fläche / Länge [m<sup>2</sup>/m]</b>	5835,6762
		<b>Breite (lineare Abb.) [m]</b>	

**Gesetzlicher Schutz**    \_ kein gesetzl. Schutz kein gesetzlich geschütztes Biotop    **Schutz nur teilweise**    Nein

**Gesamtbewertung**    6 Wertvoll

- Alter
- Belastungsgrad
- Ökolog. Funktion
- Seltenheit

## Bestandsbeschreibung

Kleiner Wald innerhalb eines Privatgrundstücks überwiegend aus Hänge-Birken, Zitter-Pappeln, eingestreuten Schwarz-Erlen, Vogelbeeren und am Rande niedrigen, angepflanzten Säulen-Pappeln. Die Strauchschicht hat sich ein dichtes Brombeergebüsch entwickelt, sodass die Fläche undurchdringlich ist. Die Krautschicht fehlt weitgehend wegen der Beschattung durch die Brombeeren. Die Bestandsränder werden von Hopfen und Zaun-Winde berankt. Auf der Fläche werden Gartenabfälle und Gehölzschnitt der benachbarten Gärten deponiert.

## Vorkommen an Biotoptypen

1	TF	Typ	HF	F.Anteil
2	BTYP	Biotoptyp	- gesetzl. Grundl.	
3	Zusatz	Zusatz zum Biotoptypen		
4	LRT	Lebensraumtyp		
1	1		Ja	100 %
2	WPB	Birken- und Espen-Pionier- oder Vorwald (2000)		

## Räumliche Lage

<b>Lagebeschreibung</b>	am Engernweg	<b>Hochwert (Y)</b>	5942347
<b>Nachbarnutzung/en</b>	Kleingärten, Straße	<b>Naturraum</b>	Geestplatten westlich der Alster (696.01)
<b>Rechtswert (X)</b>	564335	<b>Gemarkung</b>	Niendorf (307)
<b>Bezirk</b>	Eimsbüttel	<b>Ramsargebiet</b>	<input type="checkbox"/> <b>EG-Vogelschutzgeb.</b> <input type="checkbox"/>
<b>Stadtteil (OT-Nr.)</b>	Niendorf (318)	<b>Nationalpark</b>	<input type="checkbox"/>
<b>Digitaler Grünplan</b>	<input checked="" type="checkbox"/> <b>Hafengesamtgebiet</b>		
<b>Ausgleichsflächen</b>	<input type="checkbox"/> <b>Biosphärenreservat</b>		
<b>NSG / ND / LSG</b>			
<b>FFH-GEBIET</b>			
<b>Wasserschutzgebiet</b>			

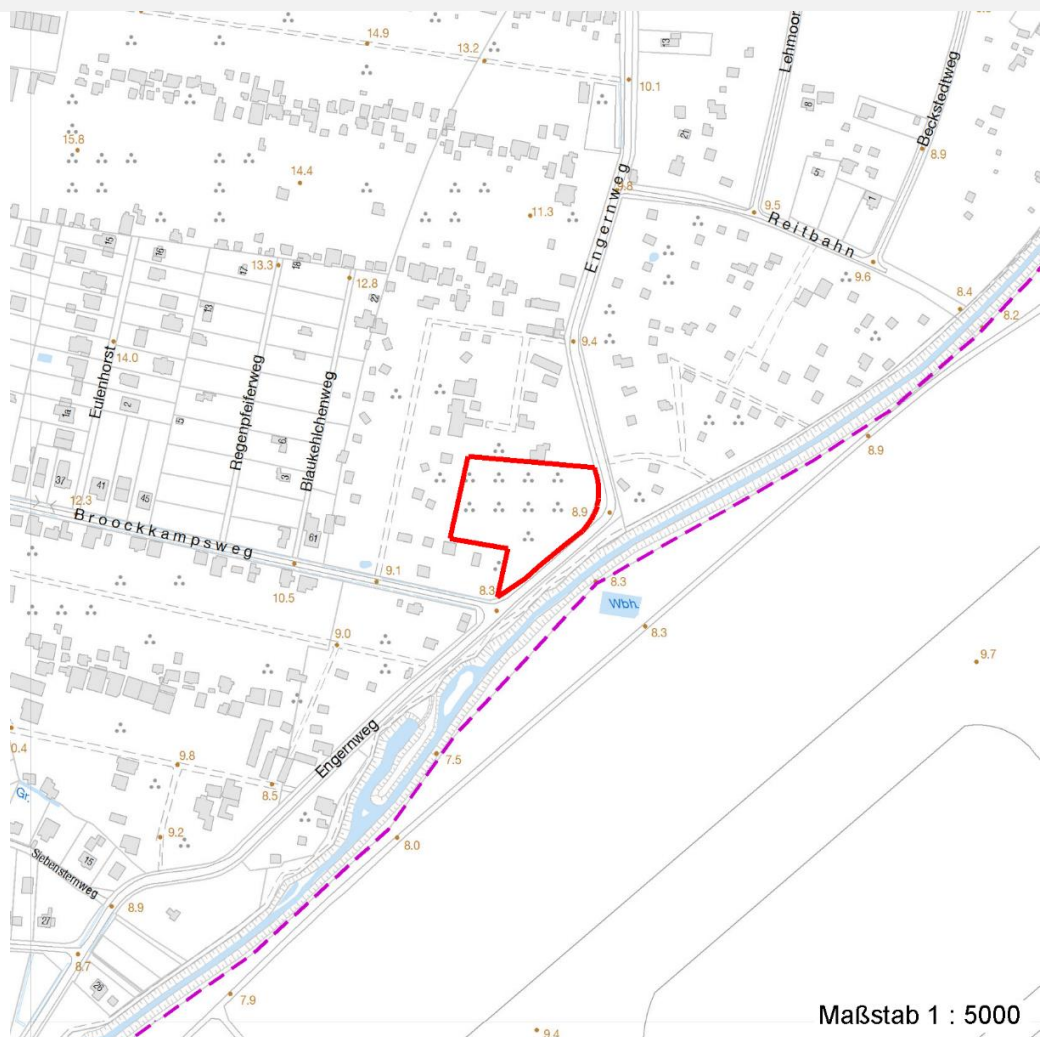
# Erhebungsbogen

# B

<b>Projekt</b>	Biotopkartierung Hamburg	<b>Interne Nr.</b>	29169
		<b>DK5   DK5-GK</b>	6442      6444
		<b>DK5 - Name</b>	Fuhlsbüttel-West
<b>Handlungsbedarf</b>	Nein	<b>Biotop-Nr.   alt</b>	10      17
<b>Bearbeitung</b>	RIN	<b>Kartierung</b>	19.07.2011
<b>Räumliche Abbildung</b>	Fläche	<b>Fläche / Länge [m<sup>2</sup>/m]</b>	5835,6762
<b>Anzahl Abschnitte</b>	1	<b>Breite (lineare Abb.) [m]</b>	

## Räumliche Lage

### Karte



## Weitere Erhebungsbögen

Interne Nr.	Interne Nr. Zuordnung	DK5	Biotop-Nr.	Kartierung	Zuordnung	DK5 (GK)	Biotop-Nr. (alt)
29169	29170	6442	10	18.08.1997	K	6444	17
29169	29168	6442	10	21.09.2004	K	6444	17

Zuordnung: N = nachfolgende Kartierung, K = weitere Kartierungen (zeitlich vorher oder nachher)

## Foto

Interne Nr.	Index	Dateiname	Aufnahmerichtung
12034	0	6442_10_190711_1.JPG	

## Weitere Angaben

Merkmal	Wert
<b>Auswertung</b>	
Gefährdung / Einflüsse	Eutrophierung

# Erhebungsbogen

**B**

<b>Projekt</b>	Biotopkartierung Hamburg	<b>Interne Nr.</b>	29169
		<b>DK5   DK5-GK</b>	<b>6442</b> 6444
<b>Handlungsbedarf</b>	Nein	<b>DK5 - Name</b>	Fuhlsbüttel-West
<b>Bearbeitung</b>	RIN	<b>Biotop-Nr.   alt</b>	<b>10</b> 17
<b>Räumliche Abbildung</b>	Fläche	<b>Kartierung</b>	19.07.2011
<b>Anzahl Abschnitte</b>	1	<b>Fläche / Länge [m<sup>2</sup>/m]</b>	5835,6762
		<b>Breite (lineare Abb.) [m]</b>	

## Weitere Angaben

Merkmal	Wert
Wertgesichtspunkte	Intensivierung der Nutzung oder Pflege
Maßnahmen	Naturnahes Element in beeinträchtigter Umgebung
	Beseitigung von Müll / Gartenabfällen - 1.11
	Sukzession ungestört ablaufen lassen - 1.1

## Foto

<b>Fotodatei</b>	6442_10_190711_1.JPG	<b>Fotodatei</b>
<b>Bildbeschreibung</b>		<b>Bildbeschreibung</b>
<b>Aufnahmerichtung</b>		<b>Aufnahmerichtung</b>



## Teilflächenbeschreibung

<b>Teilflächentyp</b>		<b>Teilflächen-Nr.</b>	1
<b>Biotoptyp</b>	Birken- und Espen-Pionier- oder Vorwald (2000)	<b>Biotoptyp</b>	WPB
- Zusatz		- gesetzl. Grundl.	
<b>FFH-LRT</b>		<b>FFH-LRT</b>	
<b>Beschreibung</b>		<b>Entw.potential LRT</b>	
		<b>Hauptfläche</b>	Ja
		<b>Flächenanteil</b>	100 %
		<b>FFH-Unters.Fläche</b>	Nein
		<b>Saatgutfläche</b>	Nein

# Erhebungsbogen

**B**

<b>Projekt</b>	Biotopkartierung Hamburg	<b>Interne Nr.</b>	29169
		<b>DK5   DK5-GK</b>	<b>6442</b> 6444
<b>Handlungsbedarf</b>	Nein	<b>DK5 - Name</b>	Fuhlsbüttel-West
<b>Bearbeitung</b>	RIN	<b>Biotop-Nr.   alt</b>	<b>10</b> 17
<b>Räumliche Abbildung</b>	Fläche	<b>Kartierung</b>	19.07.2011
<b>Anzahl Abschnitte</b>	1	<b>Fläche / Länge [m<sup>2</sup>/m]</b>	5835,6762
		<b>Breite (lineare Abb.) [m]</b>	

## Zeigerwerte der Pflanzenartenliste (Auswertung)

<b>Standort</b>	<b>Belichtung</b>	halbsonnig	7,2
<b>Boden</b>	<b>Feuchte</b>	mäßig feucht und wechselfeucht	5,7
	<b>Stickstoff (N)</b>	stickstoffreich	6,9
	<b>Reaktion</b>	schwach sauer	6,4
<b>Vegetation</b>	<b>Mahdverträglichkeit</b>	schnittempfindlich bis mäßig schnittverträglich	4
<b>Zeigerwerte</b>	<b>Futterwert</b>	sehr geringwertiges Futter	2
	<b>Wechselfeuchteanzeiger</b>		0
	<b>Giftpflanzen</b>		0
	<b>Überschw.anzeiger</b>		2

## Pflanzenartenliste

Gruppe / Pflanzenart	MS	M	W	Vs	St	PA	Ph	Sz	VS	V	G	cf	§	Rote Liste			
														HH	ND	SH	D
<b>Tracheobionta (Gefäßpflanzen)</b>																	
Aegopodium podagraria (Giersch)	7	w		-													
Alnus glutinosa (Schwarz-Erle)	7	w		-													
Betula pendula (Hänge-Birke)	7	h		-													
Calystegia sepium (Zaun-Winde)	7	z		-													
Humulus lupulus (Hopfen)	7	z		-													
Populus tremula (Zitter-Pappel)	7	z		-													
Prunus serotina (Späte Traubenkirsche)	7	w		-	-												
Quercus robur (Stiel-Eiche)	7	w		-													
Rubus armeniacus (Armenische Brombeere)	7	h		-													
Sorbus aucuparia (Eberesche)	7	w		-													
Urtica dioica (Große Brennnessel)	7	w		-													
<b>Anzahl Rote Liste Arten</b>																	
<b>Anzahl Arten</b>														11			

MS: Mengensystem; M: Mengenangabe, W: Bewertung der Art (FFH-Monitoring), Vs: Vegetationsschicht, St: Status, PA: Autor Phänologie; Ph: Phänologie, Sz: Soziabilität, VS: Vitalitätssystem; V: Vitalität, G: Geschlecht, cf: unsichere Bestimmung, §: Schutz nach BNatSchG, HH: Rote Liste Hamburg, Nds: Rote Liste Niedersachsen, SH: Rote Liste Schleswig-Holstein, D: Rote Liste Deutschland