

Erhebungsbogen

B

Projekt	Naturschutzgroßprojekt	Interne Nr.	111692
		DK5 DK5-GK	6442
Handlungsbedarf	Nein	DK5 - Name	Fuhlsbüttel-West
Bearbeitung	HEE	Biotop-Nr. alt	108
Räumliche Abbildung	Fläche	Kartierung	18.08.2018
Anzahl Abschnitte	1	Fläche / Länge [m²/m]	132912,6358
		Breite (lineare Abb.) [m]	

Gesetzlicher Schutz **_ kein gesetzl. Schutz kein gesetzlich geschütztes Biotop** **Schutz nur teilweise** **Nein**

Gesamtbewertung	6	Wertvoll
– Alter	6	Biotop mittleren Alters, 50 bis 100 Jahre
– Belastungsgrad	6	Flächenhaft geringe oder örtlich stärkere oder Vorbelastung mit deutlichem Einfluß
– Ökolog. Funktion	5	Bedeutung in einem Biotopkomplex, für den lokalen Biotopverbund oder als Puffer
– Seltenheit	5	Seltener Biotoptyp, floristisch stark verarmt, ohne seltener Pflges. od. verbr. artenreicher Biotoptyp

Bestandsbeschreibung

Ausgedehnte, mäßig artenreiche Wiesenflächen in einer zum Teil extensiv gepflegten Parkanlage und zum Teil ausgeprägten Höhenunterschieden des Geländes. Ein Teil der Parkwiese wird als Langgraswiesen gepflegt. Im Nordosten mit kleiner, eher sandig geprägter Fläche und vereinzelt Magerrasenarten. Südwestlich des Fischteiches befindet sich eine Teilfläche (Teilfläche 3, zwischen Biotop Nr. 115.1 und 112.1), die starke Ruderalisierungstendenzen aufweist und fast ausschließlich von Brennnessel bewachsen wird. Vermutlich infolge einer großen Bodenstörung entstanden.

In den weitläufigen Wiesenflächen finden sich vereinzelt gepflanzte jüngere bis mittelalte Stieleichen, Birken und Weiden. Eingeschlossen sind mehrere dichte, mittelalte Gehölzanpflanzungen aus verschiedenen, überwiegend heimischen Arten (Pappeln, Eschen, Birken, Ahorn). Die Strauchschicht fehlt zum Teil oder besteht u.a. aus nachwachsendem Spitz-Ahorn, Zitter-Pappel und Brombeere. In den lichtereren Bereichen hat sich eine dichte Krautschicht aus Brennnessel, Efeu, Giersch und Springkraut eingestellt.

Die gesamte Grünanlage wird von regulären Fußwegen mit Parkbänken durchzogen. Innerhalb der großen Wiesenbereiche finden sich einige häufig genutzte Trampelpfade. Die Wiesenflächen sind offiziell als Hundeausläufflächen ausgewiesen und werden entsprechend genutzt..

Vorkommen an Biotoptypen

1	TF	BTYP	Typ	HF	F.Anteil
2		Zusatz	Biotoptyp		- gesetzl. Grundl.
3		LRT	Zusatz zum Biotoptypen		
4			Lebensraumtyp		
1	1			Ja	85 %
2		ZRW	Stadtwiese (2018)		
4		kein LRT	kein Lebensraumtyp nach FFH-Richtlinie		
1	2				10 %
2		ZHN	Gepflanzter Gehölzbestand aus vorwiegend heimischen Arten (2018)		
4		kein LRT	kein Lebensraumtyp nach FFH-Richtlinie		
1	3				5 %
2		AKM	Halbruderale Gras- und Staudenflur mittlerer Standorte (2018)		
4		kein LRT	kein Lebensraumtyp nach FFH-Richtlinie		

Räumliche Lage

Lagebeschreibung	zwischen Flughafengelände und Teutonenweg	Hochwert (Y)	5943254
Nachbarnutzung/en	Kleingärten, Wald, Gewässer	Naturraum	Geestplatten westlich der Alster (696.01)
Rechtswert (X)	564543	Gemarkung	Niendorf (307)
Bezirk	Eimsbüttel		
Stadtteil (OT-Nr.)	Niendorf (318)		
08.04.2020			

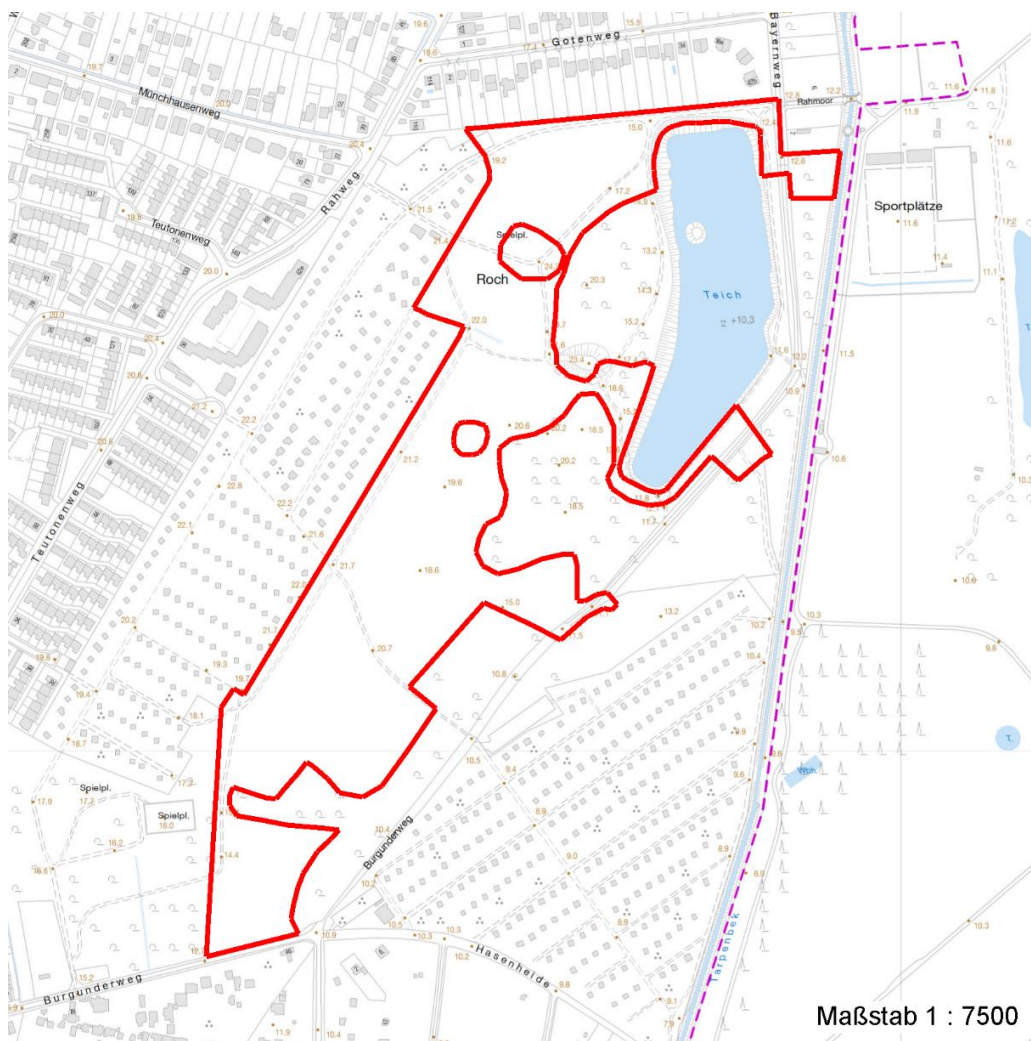
Erhebungsbogen

B

Projekt	Naturschutzgroßprojekt	Interne Nr.	111692
		DK5 DK5-GK	6442
		DK5 - Name	Fuhlsbüttel-West
Handlungsbedarf	Nein	Biotop-Nr. alt	108
Bearbeitung	HEE	Kartierung	18.08.2018
Räumliche Abbildung	Fläche	Fläche / Länge [m²/m]	132912,6358
Anzahl Abschnitte	1	Breite (lineare Abb.) [m]	

Räumliche Lage

Digitaler Grünplan	<input checked="" type="checkbox"/>	Hafengesamtgebiet	<input type="checkbox"/>	Ramsargebiet	<input type="checkbox"/>	EG-Vogelschutzgeb.	<input type="checkbox"/>
Ausgleichsflächen NSG / ND / LSG	<input type="checkbox"/>	Biosphärenreservat	<input type="checkbox"/>	Nationalpark	<input type="checkbox"/>		
FFH-GEBIET							
Wasserschutzgebiet							
Karte							



Weitere Erhebungsbögen

Interne Nr.	Interne Nr. Zuordnung	DK5	Biotop-Nr.	Kartierung	Zuordnung	DK5 (GK)	Biotop-Nr. (alt)
111692	29087	6442	7	19.07.2011	K	6444	10
111692	29100	6442	32	12.07.2011	K	6444	10011

Zuordnung: N = nachfolgende Kartierung, K = weitere Kartierungen (zeitlich vorher oder nachher)

Foto

Interne Nr.	Index	Dateiname	Aufnahmerichtung
60824	0	6442_108_180818_1.JPG	

Erhebungsbogen

B

Projekt	Naturschutzgroßprojekt	Interne Nr.	111692
		DK5 DK5-GK	6442
Handlungsbedarf	Nein	DK5 - Name	Fuhlsbüttel-West
Bearbeitung	HEE	Biotop-Nr. alt	108
Räumliche Abbildung	Fläche	Kartierung	18.08.2018
Anzahl Abschnitte	1	Fläche / Länge [m²/m]	132912,6358
		Breite (lineare Abb.) [m]	

Foto

Interne Nr.	Index	Dateiname	Aufnahmerichtung
60825	0	6442_108_180818_2.JPG	
60826	0	6442_108_180818_3.JPG	

Weitere Angaben

Merkmal	Wert
Auswertung	
Gefährdung / Einflüsse	Freilaufende Hunde Intensivierung der Nutzung oder Pflege Verunkrautung, Ruderalisierung
Wertgesichtspunkte	Bedeutung für den Biotopverbund Bedeutung für die Erholung
zoologisch bedeutsame Strukturen	Hochwüchsige Gras- und Krautfluren
Bedeutung für Tiergruppe	Insekten, allgemein
Maßnahmen	Anreicherung der Artenvielfalt durch Ansaat, Mahdgutübertragung oder Heudrusch - 4.12 blütenreiche Säume und Wiesen entwickeln - 10.8

Foto

Fotodatei	6442_108_180818_1.JPG	Fotodatei	6442_108_180818_2.JPG
Bildbeschreibung	k.A.	Bildbeschreibung	k.A.
Aufnahmerichtung		Aufnahmerichtung	



Erhebungsbogen

B

Projekt	Naturschutzgroßprojekt	Interne Nr.	111692
		DK5 DK5-GK	6442
Handlungsbedarf	Nein	DK5 - Name	Fuhlsbüttel-West
Bearbeitung	HEE	Biotop-Nr. alt	108
Räumliche Abbildung	Fläche	Kartierung	18.08.2018
Anzahl Abschnitte	1	Fläche / Länge [m²/m]	132912,6358
		Breite (lineare Abb.) [m]	

Foto

Fotodatei	6442_108_180818_3.JPG	Fotodatei	
Bildbeschreibung	k.A.	Bildbeschreibung	
Aufnahmerichtung		Aufnahmerichtung	



Teilflächenbeschreibung

Teilflächentyp		Teilflächen-Nr.	1
Biotoptyp	Stadtwiese (2018)	Biotoptyp	ZRW
- Zusatz		- gesetzl. Grundl.	
FFH-LRT	kein Lebensraumtyp nach FFH-Richtlinie	FFH-LRT	kein LRT
Beschreibung		Entw.potential LRT	
		Hauptfläche	Ja
		Flächenanteil	85 %
		FFH-Unters.Fläche	Nein
		Saatgutfläche	Nein

Zeigerwerte der Pflanzenartenliste (Auswertung)

Standort	Belichtung	halbsonnig	7	
Boden	Feuchte	mäßig feucht und wechselfeucht	5,9	
	Stickstoff (N)	stickstoffreich	6,6	
Vegetation	Reaktion	neutral	6,7	
	Mahdverträglichkeit	mäßig bis gut schnittverträglich (erster Schnitt nicht vor Mitte Juni)	6,3	
	Zeigerwerte	Futterwert	ausreichende Futterqualität	5,3
	Wechselfeuchteanzeiger		6	
	Giftpflanzen		0	
	Überschw.anzeiger		3	

Projekt	Naturschutzgroßprojekt	Interne Nr.	111692
		DK5 DK5-GK	6442
Handlungsbedarf	Nein	DK5 - Name	Fuhlsbüttel-West
Bearbeitung	HEE	Biotop-Nr. alt	108
Räumliche Abbildung	Fläche	Kartierung	18.08.2018
Anzahl Abschnitte	1	Fläche / Länge [m²/m]	132912,6358
		Breite (lineare Abb.) [m]	

Pflanzenartenliste

Gruppe / Pflanzenart	MS	M	W	Vs	St	PA	Ph	Sz	VS	V	G	cf	§	Rote Liste			
														HH	ND	SH	D
Tracheobionta (Gefäßpflanzen)																	
Achillea millefolium (Gewöhnliche Schafgarbe)	7	w															
Alopecurus pratensis (Wiesen-Fuchsschwanz)	7	z															
Bellis perennis (Ausdauerndes Gänseblümchen)	7	w															
Calamagrostis epigejos (Land-Reitgras)	7	w															
Cirsium arvense (Acker-Kratzdistel)	7	w															
Dactylis glomerata (Wiesen-Knäuelgras)	7	h															
Geum urbanum (Echte Nelkenwurz)	7	w															
Hedera helix (Efeu)	7	w															
Heraclium sphondylium (Wiesen-Bärenklau)	7	w															
Hypericum perforatum (Echtes Johanniskraut)	7	w															
Lolium perenne (Ausdauerndes Weidelgras)	7	h															
Lysimachia nummularia (Pfennigkraut)	7	w															
Malus domestica (Kultur-Apfel)	7	w															
Matricaria discoidea (Strahlenlose Kamille)	7	w															
Phalaris arundinacea (Rohr-Glanzgras)	7	l															
Phleum pratense (Wiesen-Lieschgras)	7	w															
Phragmites australis (Schilf)	7	l															
Plantago lanceolata (Spitz-Wegerich)	7	w															
Poa annua (Einjähriges Rispengras)	7	w															
Polygonum aviculare (Vogel-Knöterich)	7	w															
Populus tremula (Zitter-Pappel)	7	w															
Potentilla anserina (Gänse-Fingerkraut)	7	w															
Prunus avium (Vogel-Kirsche)	7	w															
Prunus padus (Echte Traubenkirsche)	7	w															
Prunus spinosa (Schlehe)	7	l															
Quercus robur (Stiel-Eiche)	7	w															
Ranunculus acris (Scharfer Hahnenfuß)	7	w															
Ranunculus repens (Kriechender Hahnenfuß)	7	z															
Rubus idaeus (Himbeere)	7	w															
Rumex acetosella (Kleiner Sauerampfer)	7	w															
Rumex obtusifolius (Stumpfbblätteriger Ampfer)	7	w															
Salix alba (Silber-Weide)	7	w															
Salix cinerea (Grau-Weide)	7	w															
Salix viminalis (Korb-Weide)	7	w															
Sambucus nigra (Schwarzer Holunder)	7	w															
Scorzoneroides autumnalis (Herbst-Löwenzahn)	7	w															
Tanacetum vulgare (Rainfarn)	7	w															
Taraxacum sect. Ruderalia (Artengruppe Gemeiner Löwenzahn)	7	w											D				
Trifolium pratense (Rot-Klee)	7	w															
Trifolium repens (Weiß-Klee)	7	z															
Urtica dioica (Große Brennessel)	7	w															

Erhebungsbogen

B

Projekt	Naturschutzgroßprojekt	Interne Nr.	111692
		DK5 DK5-GK	6442
Handlungsbedarf	Nein	DK5 - Name	Fuhlsbüttel-West
Bearbeitung	HEE	Biotop-Nr. alt	108
Räumliche Abbildung	Fläche	Kartierung	18.08.2018
Anzahl Abschnitte	1	Fläche / Länge [m²/m]	132912,6358
		Breite (lineare Abb.) [m]	

Pflanzenartenliste

Gruppe / Pflanzenart	MS	M	W	Vs	St	PA	Ph	Sz	VS	V	G	cf	§	Rote Liste			
														HH	ND	SH	D
Anzahl Rote Liste Arten														1			
Anzahl Arten														41			

MS: Mengensystem; M: Mengenangabe, W: Bewertung der Art (FFH-Monitoring), Vs: Vegetationsschicht, St: Status, PA: Autor Phänologie; Ph: Phänologie, Sz: Soziabilität, VS: Vitalitätssystem; V: Vitalität, G: Geschlecht, cf: unsichere Bestimmung, §: Schutz nach BNatSchG, HH: Rote Liste Hamburg, Nds: Rote Liste Niedersachsen, SH: Rote Liste Schleswig-Holstein, D: Rote Liste Deutschland

Teilflächenbeschreibung

Teilflächentyp		Teilflächen-Nr.	2
Biotoptyp	Gepflanzter Gehölzbestand aus vorwiegend heimischen Arten (2018)	Biotoptyp	ZHN
- Zusatz		- gesetzl. Grundl.	
FFH-LRT	kein Lebensraumtyp nach FFH-Richtlinie	FFH-LRT	kein LRT
Beschreibung		Entw.potential LRT	
		Hauptfläche	
		Flächenanteil	10 %
		FFH-Unters.Fläche	Nein
		Saatgutfläche	Nein

Teilflächenbeschreibung

Teilflächentyp		Teilflächen-Nr.	3
Biotoptyp	Halbruderale Gras- und Staudenflur mittlerer Standorte (2018)	Biotoptyp	AKM
- Zusatz		- gesetzl. Grundl.	
FFH-LRT	kein Lebensraumtyp nach FFH-Richtlinie	FFH-LRT	kein LRT
Beschreibung		Entw.potential LRT	
		Hauptfläche	
		Flächenanteil	5 %
		FFH-Unters.Fläche	Nein
		Saatgutfläche	Nein

Erhebungsbogen

B

Projekt	Naturschutzgroßprojekt	Interne Nr.	111692
		DK5 DK5-GK	6442
Handlungsbedarf	Nein	DK5 - Name	Fuhlsbüttel-West
Bearbeitung	HEE	Biotop-Nr. alt	108
Räumliche Abbildung	Fläche	Kartierung	18.08.2018
Anzahl Abschnitte	1	Fläche / Länge [m²/m]	132912,6358
		Breite (lineare Abb.) [m]	

Zeigerwerte der Pflanzenartenliste (Auswertung)

Standort	Belichtung	sonnig	7,9
Boden	Feuchte	mäßig feucht und wechselfeucht	6
	Stickstoff (N)	sehr stickstoffreich	8,4
	Reaktion	neutral	7
Vegetation	Mahdverträglichkeit	schnittempfindlich bis mäßig schnittverträglich	4,3
Zeigerwerte	Futterwert	fast wertloses Futter	1
	Wechselfeuchteanzeiger		0
	Giftpflanzen		0
	Überschw.anzeiger		0

Pflanzenartenliste

Gruppe / Pflanzenart	MS	M	W	Vs	St	PA	Ph	Sz	VS	V	G	cf	§	Rote Liste			
														HH	ND	SH	D
Tracheobionta (Gefäßpflanzen)																	
Cirsium arvense (Acker-Kratzdistel)	7	h															
Convolvulus arvensis (Acker-Winde)	7	w															
Rumex obtusifolius (Stumpfbblätteriger Ampfer)	7	w															
Urtica dioica (Große Brennesel)	7	d															
Anzahl Rote Liste Arten																	
Anzahl Arten														4			

MS: Mengensystem; M: Mengenangabe, W: Bewertung der Art (FFH-Monitoring), Vs: Vegetationsschicht, St: Status, PA: Autor Phänologie; Ph: Phänologie, Sz: Soziabilität, VS: Vitalitätssystem; V: Vitalität, G: Geschlecht, cf: unsichere Bestimmung, §: Schutz nach BNatSchG, HH: Rote Liste Hamburg, Nds: Rote Liste Niedersachsen, SH: Rote Liste Schleswig-Holstein, D: Rote Liste Deutschland