

Erhebungsbogen

B

Projekt	Biotopkartierung Hamburg	Interne Nr.	28938
		DK5 DK5-GK	6440 6442
Handlungsbedarf	Nein	DK5 - Name	Groß Borstel
Bearbeitung	NET	Biotop-Nr. alt	43 82
Räumliche Abbildung	Fläche	Kartierung	26.07.2005
Anzahl Abschnitte	1	Fläche / Länge [m²/m]	4036,5764
		Breite (lineare Abb.) [m]	

Gesetzlicher Schutz	_ kein gesetzl. Schutz kein gesetzlich geschütztes Biotop	Schutz nur teilweise	Nein
----------------------------	--	-----------------------------	-------------

Gesamtbewertung	5	Noch wertvoll, gut entwicklungsfähig
- Alter	6	Biotop mittleren Alters, 50 bis 100 Jahre
- Belastungsgrad	3	Flächenhafte starke Belastung
- Ökolog. Funktion	5	Bedeutung in einem Biotopkomplex, für den lokalen Biotopverbund oder als Puffer
- Seltenheit	5	Seltener Biotoptyp, floristisch stark verarmt, ohne seltener Pflges. od. verbr. artenreicher Biotoptyp

Bestandsbeschreibung

Gehölzstreifen im Norden des Kleingartengeländes mit älteren Birken und Berg-Ahornen sowie dichter Strauchschicht aus Holunder und Weißdorn mit eingestreuter Hasel. Die üppige Krautflur besteht aus dominierender Brennessel, die z.T. von Zaunwinde überwachsen ist. An schattigeren Stellen herrschen Gundermann und Giersch vor.

Weiter südlich hat sich ein lockerer Birkenbestand mit einigen Schwarz-Erlen und Spitz-Ahorn sowie einer lockeren Strauchschicht aus Holunder und Weißdorn entwickelt.

Im Süden befindet sich zwischen den Kleingärten und einem Wohngrundstück ein langgezogenes lockeres Gehölz aus mittelalten Schwarz-Erlen mit einer lückigen Strauchschicht aus Holunder. Die z.T. dichte Krautflur besteht überwiegend aus Kleinblütigem Springkraut. Begleitet wird der südliche Bereich von einer trockenen Grabenmulde.

Der Gehölzstreifen wird sehr stark von den Anliegern "gepflegt" bzw. als Kompost-, Abstell- und Lagerplatz mißbraucht.

Vorkommen an Biotoptypen

1	TF	Typ	HF	F.Anteil
2	BTYP	Biotoptyp	- gesetzl. Grundl.	
3	Zusatz	Zusatz zum Biotoptypen		
4	LRT	Lebensraumtyp		
1	1		Ja	100 %
2	HGM	Naturnahes Gehölz mittlerer Standorte (2000)		
3	2	schwaches bis mittleres Baumholz, Brusthöhendurchmesser 13 - < 50 cm (2)		

Räumliche Lage

Lagebeschreibung	Kleingartenverein nördlich der Borsteler Chaussee		
Nachbarnutzung/en	Kleingarten, Weg		
Rechtswert (X)	564512	Hochwert (Y)	5941641
Bezirk	Hamburg-Nord	Naturraum	Geestplatten westlich der Alster (696.01)
Stadtteil (OT-Nr.)	Groß Borstel (406)	Gemarkung	Groß-Borstel (419)
Digitaler Grünplan	<input checked="" type="checkbox"/> Hafengesamtgebiet	<input type="checkbox"/> Ramsargebiet	<input type="checkbox"/> EG-Vogelschutzgeb.
Ausgleichsflächen	<input type="checkbox"/> Biosphärenreservat	<input type="checkbox"/> Nationalpark	<input type="checkbox"/>
NSG / ND / LSG			
FFH-GEBIET			
Wasserschutzgebiet			

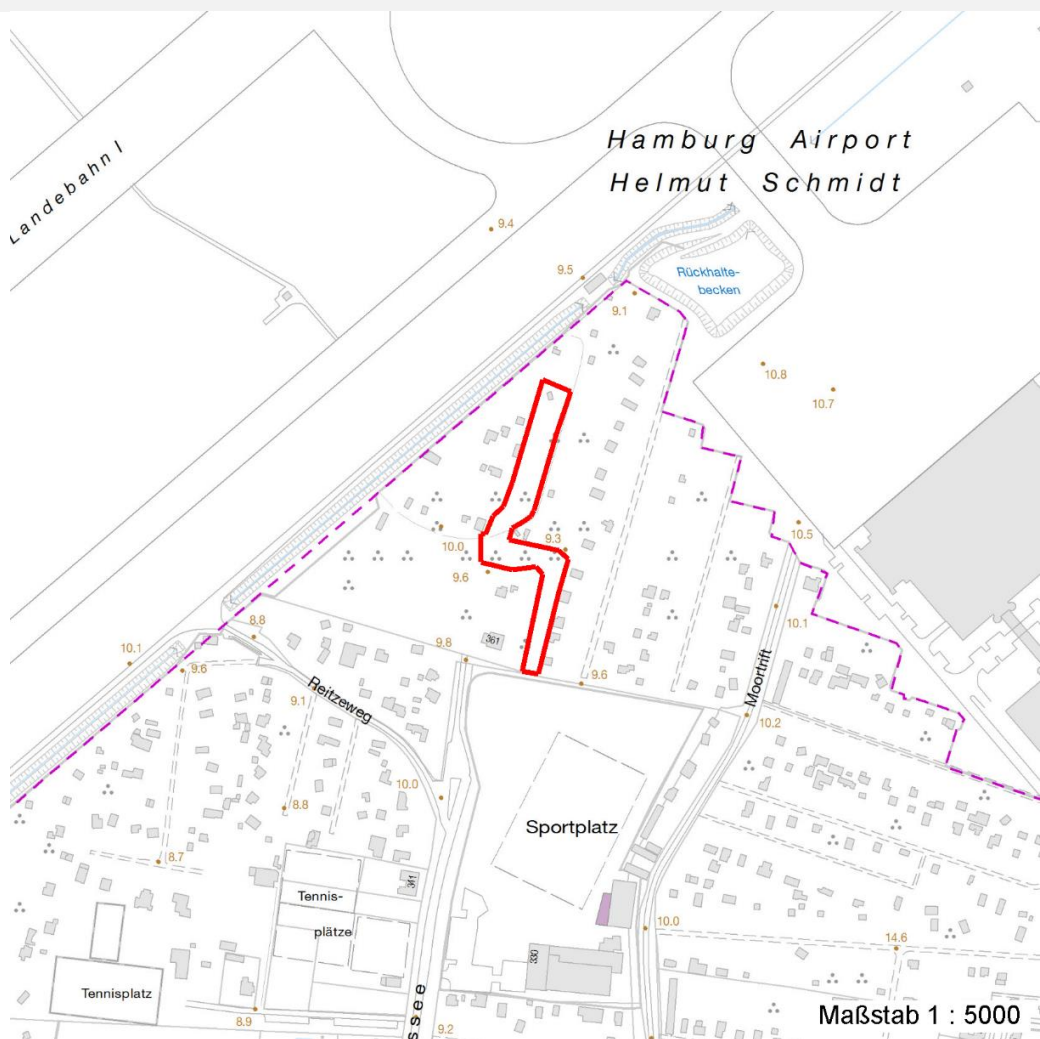
Erhebungsbogen

B

Projekt	Biotopkartierung Hamburg		Interne Nr.	28938	
			DK5 DK5-GK	6440	6442
			DK5 - Name	Groß Borstel	
Handlungsbedarf	Nein		Biotop-Nr. alt	43	82
Bearbeitung	NET	Kopie	Nein	Kartierung	26.07.2005
Räumliche Abbildung	Fläche		Fläche / Länge [m²/m]	4036,5764	
Anzahl Abschnitte	1		Breite (lineare Abb.) [m]		

Räumliche Lage

Karte



Weitere Erhebungsbögen

Interne Nr.	Interne Nr. Zuordnung	DK5	Biotop-Nr.	Kartierung	Zuordnung	DK5 (GK)	Biotop-Nr. (alt)
28938	28944	6440	43	07.09.1998	K	6442	82

Zuordnung: N = nachfolgende Kartierung, K = weitere Kartierungen (zeitlich vorher oder nachher)

Foto

Interne Nr.	Index	Dateiname	Aufnahmerichtung
5257	0	6440_43_260705_1.JPG	

Weitere Angaben

Merkmal	Wert
Auswertung	
Gefährdung / Einflüsse	Eutrophierung Gartenabfälle

Erhebungsbogen

B

Projekt	Biotopkartierung Hamburg		Interne Nr.	28938
			DK5 DK5-GK	6440 6442
Handlungsbedarf	Nein		DK5 - Name	Groß Borstel
Bearbeitung	NET	Kopie	Nein	Biotop-Nr. alt
Räumliche Abbildung	Fläche			43 82
Anzahl Abschnitte	1			Kartierung
				26.07.2005
				Fläche / Länge [m²/m]
				4036,5764
				Breite (lineare Abb.) [m]

Weitere Angaben

Merkmal	Wert
Wertgesichtspunkte	Intensive Nutzung oder Pflege Reich an Kleinstrukturen dichter Gehölzbestand
zoologisch bedeutsame Strukturen	dichtes Gebüsch
Bedeutung für Tiergruppe	Heckenbrütende Vögel
Maßnahmen	Gartenabfälle entfernen Beseitigung von Müll / Gartenabfällen - 1.11 Einstellung der Nutzung oder Pflege - 1.23 Sukzession ungestört ablaufen lassen - 1.1

Foto

Fotodatei 6440_43_260705_1.JPG

Bildbeschreibung

Aufnahmerichtung

Fotodatei

Bildbeschreibung

Aufnahmerichtung



Teilflächenbeschreibung

Teilflächentyp		Teilflächen-Nr.	1
Biotoptyp	Naturnahes Gehölz mittlerer Standorte (2000)	Biotoptyp	HGM
- Zusatz	schwaches bis mittleres Baumholz, Brusthöhendurchmesser 13 - < 50 cm (2)	- gesetzl. Grundl.	
FFH-LRT		FFH-LRT	
Beschreibung		Entw.potential LRT	
		Hauptfläche	Ja
		Flächenanteil	100 %
		FFH-Unters.Fläche	Nein
		Saatgutfläche	Nein

Erhebungsbogen

B

Projekt	Biotopkartierung Hamburg		Interne Nr.	28938
			DK5 DK5-GK	6440 6442
Handlungsbedarf	Nein		DK5 - Name	Groß Borstel
Bearbeitung	NET	Kopie	Nein	Biotop-Nr. alt
Räumliche Abbildung	Fläche			43 82
Anzahl Abschnitte	1			Kartierung
				26.07.2005
				Fläche / Länge [m²/m]
				4036,5764
				Breite (lineare Abb.) [m]

Weitere Angaben

Merkmal	Wert
Boden	
Feuchte	5 - frisch und mäßig frisch
Stickstoffgehalt	7 - stickstoffreich
Standort, Relief	
Neigung - Gelände	N0 - nicht geneigt (<2 %)
Ausrichtung	FL - flach, keine Exposition
Belichtung	7 - halbsonnig
Luft	keine Besonderheiten
Veg. - Deckg./Ant.	
Gesamt	100 %
1. Baumschicht	30 %
Strauchschicht	80 %
1. Krautschicht	90 %
Veg. - Höhe	
Gesamt, durchschn.	15.00 m

Zeigerwerte der Pflanzenartenliste (Auswertung)

Standort	Belichtung	halbsonnig bis halbschattig	5,9
Boden	Feuchte	mäßig feucht und wechselfeucht	5,9
	Stickstoff (N)	sehr stickstoffreich	7,6
	Reaktion	neutral	7,1
Vegetation	Mahdverträglichkeit	schnittempfindlich bis mäßig schnittverträglich	3,7
Zeigerwerte	Futterwert	sehr geringwertiges Futter	2,2
	Wechselfeuchteanzeiger		0
	Giftpflanzen		0
	Überschw.anzeiger		3

Pflanzenartenliste

Gruppe / Pflanzenart	MS	M	W	Vs	St	PA	Ph	Sz	VS	V	G	cf	Rote Liste			
													§	HH	ND	SH
Tracheobionta (Gefäßpflanzen)																
Acer platanoides (Spitz-Ahorn)	7	z		B1												
Acer pseudoplatanus (Berg-Ahorn)	7	z		B1												
Aegopodium podagraria (Giersch)	7	h		K1												
Aesculus hippocastanum (Gewöhnliche Rosskastanie)	7	z		B1												
Alnus glutinosa (Schwarz-Erle)	7	z		B1												
Betula pendula (Hänge-Birke)	7	z		B1												
Calystegia sepium (Zaun-Winde)	7	w		K1												
Chelidonium majus (Schöllkraut)	7	w		K1												
Corylus avellana (Haselnuss)	7	z		S												
Crataegus monogyna (Eingrifflicher Weißdorn)	7	z		S												
Geum urbanum (Echte Nelkenwurz)	7	w		K1												
Glechoma hederacea (Gundermann)	7	w		K1												
Holcus lanatus (Wolliges Honiggras)	7	z		K1												
Impatiens parviflora (Kleinblütiges Springkraut)	7	z		K1												

Erhebungsbogen

B

Projekt	Biotopkartierung Hamburg	Interne Nr.	28938
		DK5 DK5-GK	6440 6442
Handlungsbedarf	Nein	DK5 - Name	Groß Borstel
Bearbeitung	NET	Biotop-Nr. alt	43 82
Räumliche Abbildung	Fläche	Kartierung	26.07.2005
Anzahl Abschnitte	1	Fläche / Länge [m²/m]	4036,5764
		Breite (lineare Abb.) [m]	

Pflanzenartenliste														Rote Liste				
Gruppe / Pflanzenart	MS	M	W	Vs	St	PA	Ph	Sz	VS	V	G	cf	§	HH	ND	SH	D	
Prunus padus (Echte Traubenkirsche)	7	z		S														
Quercus robur (Stiel-Eiche)	7	z		B1														
Rubus fruticosus agg. (Artengruppe Echte Brombeere)	7	z		K1														
Salix alba (Silber-Weide)	7	z		B1														
Sambucus nigra (Schwarzer Holunder)	7	h		S														
Symphoricarpos albus (Schneebeere)	7	w		S														
Urtica dioica (Große Brennessel)	7	h		K1														
Anzahl Rote Liste Arten																		
Anzahl Arten														21				

MS: Mengensystem; M: Mengenangabe, W: Bewertung der Art (FFH-Monitoring), Vs: Vegetationsschicht, St: Status, PA: Autor Phänologie; Ph: Phänologie, Sz: Soziabilität, VS: Vitalitätssystem; V: Vitalität, G: Geschlecht, cf: unsichere Bestimmung, §: Schutz nach BNatSchG, HH: Rote Liste Hamburg, Nds: Rote Liste Niedersachsen, SH: Rote Liste Schleswig-Holstein, D: Rote Liste Deutschland