

Erhebungsbogen

B

Projekt	Biotopkartierung Hamburg		Interne Nr.	28971	
			DK5 DK5-GK	6440	6442
Handlungsbedarf	Nein		DK5 - Name	Groß Borstel	
Bearbeitung	MAU	Kopie	Biotop-Nr. alt	42	80
Räumliche Abbildung	Fläche		Kartierung	31.08.1998	
Anzahl Abschnitte	1		Fläche / Länge [m²/m]	2417,3944	
			Breite (lineare Abb.) [m]		

Gesetzlicher Schutz	§ 30 (2) 1.1 Natürliche oder naturnahe Fließgewässer	Schutz nur teilweise	Nein
----------------------------	---	-----------------------------	-------------

Gesamtbewertung	6	Wertvoll
– Alter	6	Biotop mittleren Alters, 50 bis 100 Jahre
– Belastungsgrad	5	Flächenhaft mittlere oder örtlich starke Belastung
– Ökolog. Funktion	6	Hohe Bedeutung in einem Biotopkomplex, für den lokalen Biotopverbund oder als Puffer
– Seltenheit	6	Seltener Biotoptyp, ohne seltene oder bedrohte Pflges., ungesättigtes Artenspektrum, reliktsische RL-Arten

Bestandsbeschreibung

Renaturierter Bachlauf der Tarpenbek, der z.T. recht breit wird und in Mäandern verläuft. Das Ufer wird stellenweise von einem dichten, niedrigen Ufergehölz aus Korb- und Grau-Weiden sowie Schwarz-Erlen gesäumt. Andere Böschungsabschnitte werden von einer hohen Krautflur aus u.a. Beifuß, Acker-Kratzdistel, Quecke, Wiesen-Fuchschwanz, Kriechendem Hahnenfuß, Wiesen-Bärenklau und Goldrute eingenommen.

In der unteren Böschungsbereichen hat sich eine üppige Feuchvegetation aus dominierendem Wasser-Schwaden und Rohr-Glanzgras mit stellenweise vermehrt Seggen und Rohrkolben entwickelt. Auf der Wasseroberfläche befinden sich lockere Bestände des Schwimmenden Laichkrautes.

Beobachtung eines Eisvogels auf Nahrungssuche.

Vorkommen an Biotoptypen

1	TF	Typ	HF	F.Anteil
2	BTYP	Biotoptyp	- gesetzl. Grundl.	
3	Zusatz	Zusatz zum Biotoptypen		
4	LRT	Lebensraumtyp		
1	1		Ja	100 %
2	FBR	Bach, weitgehend naturnah (2000)		
4	kein LRT	kein Lebensraumtyp nach FFH-Richtlinie		

Räumliche Lage

Lagebeschreibung	nordwestlich des Flughafens			
Nachbarnutzung/en				
Rechtswert (X)	564009	Hochwert (Y)	5941944	
Bezirk	Eimsbüttel	Naturraum	Geestplatten westlich der Alster (696.01)	
Stadtteil (OT-Nr.)	Niendorf (318)		Gemarkung	Niendorf (307)
Digitaler Grünplan	<input type="checkbox"/>	Hafengesamtgebiet	<input type="checkbox"/>	Ramsargebiet
Ausgleichsflächen NSG / ND / LSG	<input type="checkbox"/>	Biosphärenreservat	<input type="checkbox"/>	Nationalpark
FFH-GEBIET	<input type="checkbox"/>		<input type="checkbox"/>	EG-Vogelschutzgeb.
Wasserschutzgebiet	<input type="checkbox"/>		<input type="checkbox"/>	

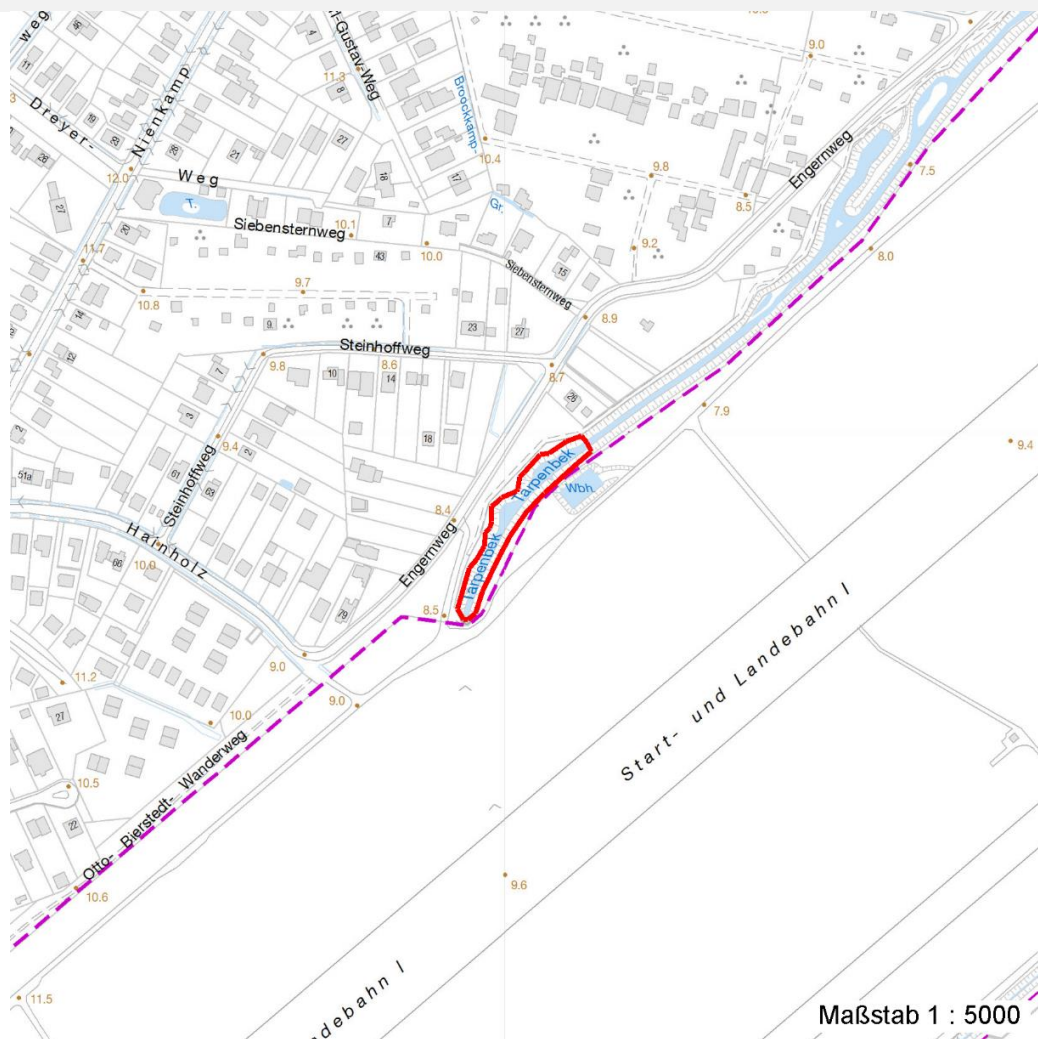
Erhebungsbogen

B

Projekt	Biotopkartierung Hamburg		Interne Nr.	28971	
			DK5 DK5-GK	6440	6442
Handlungsbedarf	Nein		DK5 - Name	Groß Borstel	
Bearbeitung	MAU	Kopie	Nein	Biotop-Nr. alt	42 80
Räumliche Abbildung	Fläche		Kartierung	31.08.1998	
Anzahl Abschnitte	1		Fläche / Länge [m²/m]	2417,3944	
			Breite (lineare Abb.) [m]		

Räumliche Lage

Karte



Weitere Erhebungsbögen

Interne Nr.	Interne Nr. Zuordnung	DK5	Biotop-Nr.	Kartierung	Zuordnung	DK5 (GK)	Biotop-Nr. (alt)
28971	28970	6440	42	26.07.2005	K	6442	80
28971	84474	6440	42	25.10.2014	K	6442	80
28971	72459	9999	1443	15.08.1982	>	6442	35
28971	72460	9999	1444	15.08.1982	/	6442	36

Zuordnung: N = nachfolgende Kartierung, K = weitere Kartierungen (zeitlich vorher oder nachher)

Foto

Interne Nr.	Index	Dateiname	Aufnahmerichtung
46117	0	6440_42_310898_1.JPG	NE

Erhebungsbogen

B

Projekt	Biotopkartierung Hamburg	Interne Nr.	28971
		DK5 DK5-GK	6440 6442
Handlungsbedarf	Nein	DK5 - Name	Groß Borstel
Bearbeitung	MAU	Biotop-Nr. alt	42 80
Räumliche Abbildung	Fläche	Kartierung	31.08.1998
Anzahl Abschnitte	1	Fläche / Länge [m²/m]	2417,3944
		Breite (lineare Abb.) [m]	

Weitere Angaben

Merkmal	Wert
Auswertung	
Gefährdung / Einflüsse	Fluglärm, Vertritt der Ufer
Wertgesichtspunkte	Charakteristisch ausgeprägter naturnaher Biotop Reich an Kleinstrukturen Wertvolle(r) Feuchtbiotop(e) Wichtige ökologische Ausgleichsfläche naturnaher Bachlauf
zoologisch bedeutsame Strukturen	naturnahes Fließgewässer naturnahe Ufervegetation dichtes Weiden-Erlengebüsch
Bedeutung für Tiergruppe	Libellen Vögel
Maßnahmen	Wassergebundene Insekten später Ufergehölze auslichten

Foto

Fotodatei	6440_42_310898_1.JPG	Fotodatei
Bildbeschreibung	renaturierte Tarpenbek	Bildbeschreibung
Aufnahmerichtung	NE	Aufnahmerichtung



Teilflächenbeschreibung

Teilflächentyp		Teilflächen-Nr.	1
Biotoptyp	Bach, weitgehend naturnah (2000)	Biotoptyp	FBR
- Zusatz		- gesetzl. Grundl.	
FFH-LRT	kein Lebensraumtyp nach FFH-Richtlinie	FFH-LRT	kein LRT
Beschreibung		Entw.potential LRT	
		Hauptfläche	Ja
		Flächenanteil	100 %
		FFH-Unters.Fläche	Nein
		Saatgutfläche	Nein

Erhebungsbogen

B

Projekt	Biotopkartierung Hamburg		Interne Nr.	28971	
			DK5 DK5-GK	6440	6442
Handlungsbedarf	Nein		DK5 - Name	Groß Borstel	
Bearbeitung	MAU	Kopie	Nein	Biotop-Nr. alt	42 80
Räumliche Abbildung	Fläche			Kartierung	31.08.1998
Anzahl Abschnitte	1			Fläche / Länge [m²/m]	2417,3944
				Breite (lineare Abb.) [m]	

Weitere Angaben

Merkmal	Wert
Boden	
Feuchte	11 - flaches Gewässer
Stickstoffgehalt	6 - mäßig stickstoffarm bis stickstoffreich
Gebietszuordnung	
Gebietsbezeichnung	Tarpenbek
Gewässer	
Böschungshöhe	2.00 m
Gewässertiefe	1.00 m
Breite	4.00 m
Wasserführung	w - wechselnde Wasserstände
Strömung	t - turbulent fließend
Trübung	w - schwache Trübung
Standort, Relief	
Relief	Ufer flach bis steil
Neigung - Gelände	N3 - mittel geneigt (9-18 %)
Ausrichtung	V - Verschiedene
Belichtung	8 - sonnig
Luft	keine Besonderheiten
Veg. - Deckg./Ant.	
Gesamt	100 %
Strauchschicht	30 %
1. Krautschicht	100 %

Zeigerwerte der Pflanzenartenliste (Auswertung)

Standort	Belichtung	halbsonnig	7
Boden	Feuchte	feucht	7,5
	Stickstoff (N)	stickstoffreich	7,2
	Reaktion	neutral	6,7
Vegetation	Mahdverträglichkeit	schnittempfindlich bis mäßig schnittverträglich	4,1
Zeigerwerte	Futterwert	geringwertiges Futter	3,3
	Wechselfeuchteanzeiger		5
	Giftpflanzen		0
	Überschw.anzeiger		5

Pflanzenartenliste

Gruppe / Pflanzenart	MS	M	W	Vs	St	PA	Ph	Sz	VS	V	G	cf	Rote Liste					
													§	HH	ND	SH	D	
Tracheobionta (Gefäßpflanzen)																		
Aegopodium podagraria (Giersch)	7	z		-														
Alnus glutinosa (Schwarz-Erle)	7	h		-														
Alopecurus pratensis (Wiesen-Fuchsschwanz)	7	z		-														
Artemisia vulgaris (Gewöhnlicher Beifuß)	7	h		-														
Calystegia sepium (Zaun-Winde)	7	z		-														
Cirsium arvense (Acker-Kratzdistel)	7	h		-														
Cornus sanguinea (Roter Hartriegel)	7	z		-														
Corylus avellana (Haselnuss)	7	z		-														

Erhebungsbogen

B

Projekt	Biotopkartierung Hamburg	Interne Nr.	28971
		DK5 DK5-GK	6440 6442
Handlungsbedarf	Nein	DK5 - Name	Groß Borstel
Bearbeitung	MAU	Biotop-Nr. alt	42 80
Räumliche Abbildung	Fläche	Kartierung	31.08.1998
Anzahl Abschnitte	1	Fläche / Länge [m²/m]	2417,3944
		Breite (lineare Abb.) [m]	

Pflanzenartenliste

Gruppe / Pflanzenart	MS	M	W	Vs	St	PA	Ph	Sz	VS	V	G	cf	Rote Liste					
													§	HH	ND	SH	D	
Elymus repens (Gewöhnliche Quecke)	7	h		-														
Epilobium hirsutum (Zottiges Weidenröschen)	7	z		-														
Galeopsis tetrahit (Gewöhnlicher Hohlzahn)	7	h		-														
Glyceria maxima (Wasser-Schwaden)	7	h		-														
Heracleum sphondylium (Wiesen-Bärenklau)	7	z		-														
Persicaria hydropiper (Wasserpfeffer)	7	z		-														
Phalaris arundinacea (Rohr-Glanzgras)	7	h		-														
Phragmites australis (Schilf)	7	z		-														
Plantago lanceolata (Spitz-Wegerich)	7	z		-														
Ranunculus repens (Kriechender Hahnenfuß)	7	z		-														
Rosa spec. (Rose)	7	z		-														
Salix alba (Silber-Weide)	7	z		-														
Salix cinerea (Grau-Weide)	7	h		-														
Salix viminalis (Korb-Weide)	7	h		-														
Solidago gigantea (Riesen-Goldrute)	7	z		-														
Stachys palustris (Sumpf-Ziest)	7	z		-														
Tragopogon pratensis (Wiesen-Bocksbart)	7	w		-														
Typha latifolia (Breitblättriger Rohrkolben)	7	z		-														
Urtica dioica (Große Brennessel)	7	h		-														
Anzahl Rote Liste Arten																		
Anzahl Arten													27					

MS: Mengensystem; M: Mengenangabe, W: Bewertung der Art (FFH-Monitoring), Vs: Vegetationsschicht, St: Status, PA: Autor Phänologie; Ph: Phänologie, Sz: Soziabilität, VS: Vitalitätssystem; V: Vitalität, G: Geschlecht, cf: unsichere Bestimmung, §: Schutz nach BNatSchG, HH: Rote Liste Hamburg, Nds: Rote Liste Niedersachsen, SH: Rote Liste Schleswig-Holstein, D: Rote Liste Deutschland

Tierartenliste

	Rote Liste				FFH							
	B	A	S	G	HH	ND	SH	D	II	IV	V	
1	B ArtSchG				Anzahltyp							
2	Anzahl				Geschlecht							
3	Anzahl geschätzt				Verhalten							
4	Methode											
5	Nachweis											
Vögel												
Alcedo atthis (Eisvogel)	1	s										
	2											
	3	>= 1										
	4								Nährungsverhalten			