

# Erhebungsbogen

**B**

<b>Projekt</b>	Biotopkartierung Hamburg	<b>Interne Nr.</b>	84474
		<b>DK5   DK5-GK</b>	<b>6440</b> 6442
<b>Handlungsbedarf</b>	Nein	<b>DK5 - Name</b>	Groß Borstel
<b>Bearbeitung</b>	BEG	<b>Biotop-Nr.   alt</b>	<b>42</b> 80
<b>Räumliche Abbildung</b>	Fläche	<b>Kartierung</b>	25.10.2014
<b>Anzahl Abschnitte</b>	1	<b>Fläche / Länge [m<sup>2</sup>/m]</b>	2570,698
		<b>Breite (lineare Abb.) [m]</b>	

<b>Gesetzlicher Schutz</b>	§ 30 (2) 1.1 Natürliche oder naturnahe Fließgewässer	<b>Schutz nur teilweise</b>	<b>Nein</b>
----------------------------	--	-----------------------------	-------------

<b>Gesamtbewertung</b>	5	Noch wertvoll, gut entwicklungsfähig
– <b>Alter</b>	4	Biotop mittleren Alters, 10 bis 20 Jahre
– <b>Belastungsgrad</b>	5	Flächenhaft mittlere oder örtlich starke Belastung
– <b>Ökolog. Funktion</b>	5	Bedeutung in einem Biotopkomplex, für den lokalen Biotopverbund oder als Puffer
– <b>Seltenheit</b>	5	Seltener Biotoptyp, floristisch stark verarmt, ohne seltener Pflges. od. verbr. artenreicher Biotoptyp

## Bestandsbeschreibung

Renaturierter Bachlauf der Tarpenbek, der zum Teil in Kurven verläuft. Das Ufer wird überwiegend von einem dichten, niedrigen Ufergehölz aus Korb- und Grau-Weiden, Schwarz-Erlen, Weißem Hartriegel und anderen gesäumt. Einzelne Böschungsabschnitte werden von einer hohen Krautflur aus u.a. Beifuß, Acker-Kratzdistel, Quecke, Wiesen-Fuchschwanz, Land-Reitgras, Wiesen-Bärenklau und Goldrute eingenommen. In der unteren Böschungsbereichen hat sich lokal eine üppige Feuchtvegetation aus dominierendem Wasser-Schwaden und Rohr-Glanzgras mit stellenweise Mädesüß und Blutweiderich entwickelt.

## Vorkommen an Biotoptypen

1	TF	Typ	HF	F.Anteil
2	BTYP	Biotoptyp	- gesetzl. Grundl.	
3	Zusatz	Zusatz zum Biotoptypen		
4	LRT	Lebensraumtyp		
1	1		Ja	100 %
2	FBR	Bach, weitgehend naturnah (2000)		
3	I4	Lauf weitgehend naturnah oder naturnah ausgebaut (I4)		
4	kein LRT	kein Lebensraumtyp nach FFH-Richtlinie		

## Räumliche Lage

<b>Lagebeschreibung</b>	nordwestlich des Flughafens		
<b>Nachbarnutzung/en</b>	Flughafen, Grünanlage		
<b>Rechtswert (X)</b>	564010	<b>Hochwert (Y)</b>	5941945
<b>Bezirk</b>	Eimsbüttel	<b>Naturraum</b>	Geestplatten westlich der Alster (696.01)
<b>Stadtteil (OT-Nr.)</b>	Niendorf (318)	<b>Gemarkung</b>	Niendorf (307)
<b>Digitaler Grünplan</b>	<input checked="" type="checkbox"/> Hafengesamtgebiet	<b>Ramsargebiet</b>	<input type="checkbox"/> EG-Vogelschutzgeb. <input type="checkbox"/>
<b>Ausgleichsflächen</b>	<input type="checkbox"/> Biosphärenreservat	<b>Nationalpark</b>	<input type="checkbox"/>
<b>NSG / ND / LSG</b>			
<b>FFH-GEBIET</b>			
<b>Wasserschutzgebiet</b>			

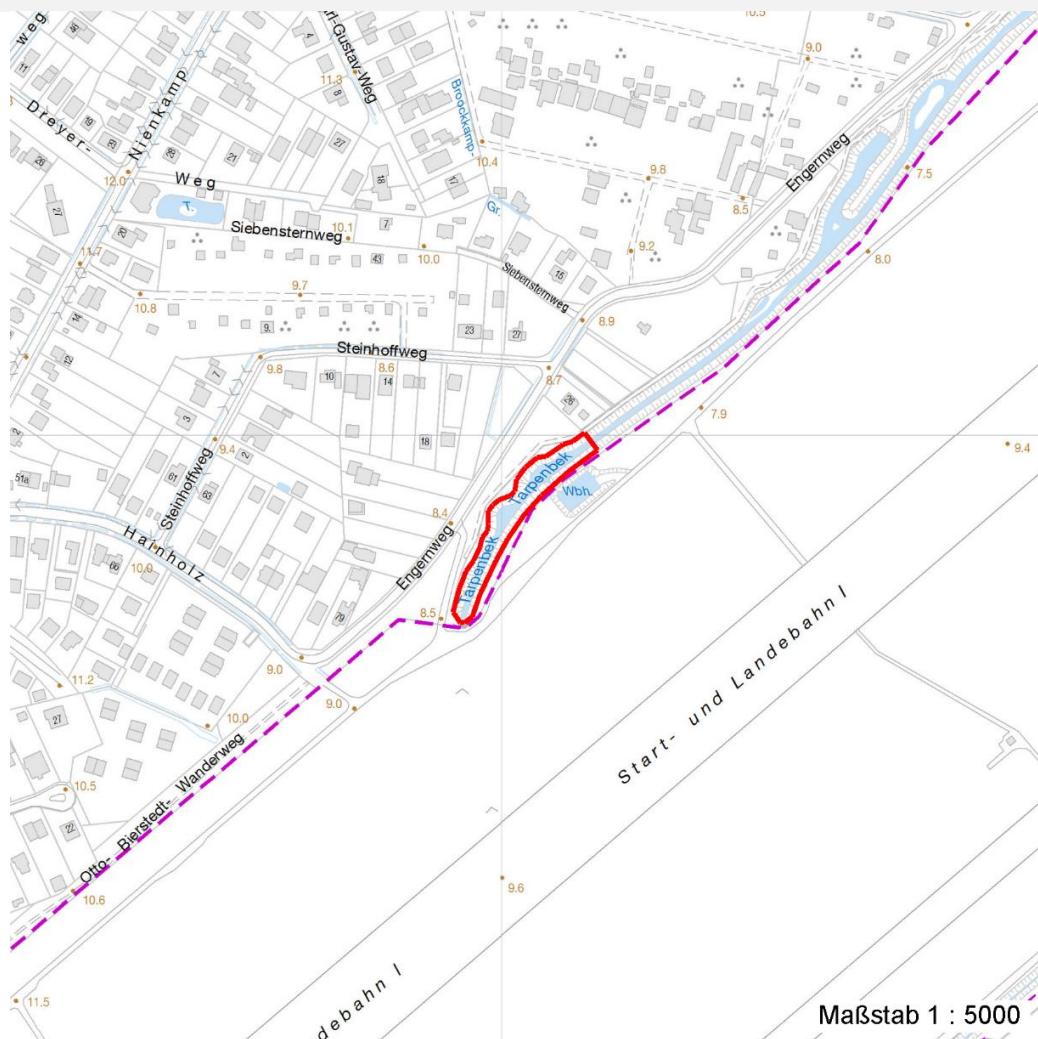
# Erhebungsbogen

**B**

<b>Projekt</b>	Biotopkartierung Hamburg		<b>Interne Nr.</b>	84474	
			<b>DK5   DK5-GK</b>	<b>6440</b>	6442
<b>Handlungsbedarf</b>	Nein		<b>DK5 - Name</b>	Groß Borstel	
<b>Bearbeitung</b>	BEG	<b>Kopie</b> Ja	<b>Biotop-Nr.   alt</b>	<b>42</b>	80
<b>Räumliche Abbildung</b>	Fläche		<b>Kartierung</b>	25.10.2014	
<b>Anzahl Abschnitte</b>	1		<b>Fläche / Länge [m<sup>2</sup>/m]</b>	2570,698	
			<b>Breite (lineare Abb.) [m]</b>		

## Räumliche Lage

### Karte



## Weitere Erhebungsbögen

Interne Nr.	Interne Nr. Zuordnung	DK5	Biotop-Nr.	Kartierung	Zuordnung	DK5 (GK)	Biotop-Nr. (alt)
84474	28971	6440	42	31.08.1998	K	6442	80
84474	28970	6440	42	26.07.2005	K	6442	80

Zuordnung: N = nachfolgende Kartierung, K = weitere Kartierungen (zeitlich vorher oder nachher)

## Foto

Interne Nr.	Index	Dateiname	Aufnahmerichtung
37014	0	6440_42_251014_1.JPG	NO
37015	0	6440_42_251014_2.JPG	
37016	0	6440_42_251014_3.JPG	SO

# Erhebungsbogen

**B**

<b>Projekt</b>	Biotopkartierung Hamburg	<b>Interne Nr.</b>	84474
		<b>DK5   DK5-GK</b>	<b>6440</b> 6442
<b>Handlungsbedarf</b>	Nein	<b>DK5 - Name</b>	Groß Borstel
<b>Bearbeitung</b>	BEG	<b>Biotop-Nr.   alt</b>	<b>42</b> 80
<b>Räumliche Abbildung</b>	Fläche	<b>Kartierung</b>	25.10.2014
<b>Anzahl Abschnitte</b>	1	<b>Fläche / Länge [m<sup>2</sup>/m]</b>	2570,698
		<b>Breite (lineare Abb.) [m]</b>	

## Weitere Angaben

Merkmal	Wert
<b>Auswertung</b>	
Gefährdung / Einflüsse	Hoher Anteil nicht heimischer Pflanzen
Wertgesichtspunkte	Entwicklungspotenzial
	Naturnahes Element in beeinträchtigter Umgebung
zoologisch bedeutsame Strukturen	naturnahe Ufervegetation
Bedeutung für Tiergruppe	Libellen
	Vögel
	Wassergebundene Insekten
Maßnahmen	Beseitigung von Zierpflanzen - 1.8

## Foto

<b>Fotodatei</b>	6440_42_251014_1.JPG	<b>Fotodatei</b>	6440_42_251014_2.JPG
<b>Bildbeschreibung</b>	Tarpenbek nordwestlich des Flughafens	<b>Bildbeschreibung</b>	Ufer der Tarpenbek
<b>Aufnahmerichtung</b>	NO	<b>Aufnahmerichtung</b>	



# Erhebungsbogen

**B**

<b>Projekt</b>	Biotopkartierung Hamburg	<b>Interne Nr.</b>	84474
		<b>DK5   DK5-GK</b>	<b>6440</b> 6442
<b>Handlungsbedarf</b>	Nein	<b>DK5 - Name</b>	Groß Borstel
<b>Bearbeitung</b>	BEG	<b>Biotop-Nr.   alt</b>	<b>42</b> 80
<b>Räumliche Abbildung</b>	Fläche	<b>Kartierung</b>	25.10.2014
<b>Anzahl Abschnitte</b>	1	<b>Fläche / Länge [m<sup>2</sup>/m]</b>	2570,698
		<b>Breite (lineare Abb.) [m]</b>	

## Foto

<b>Fotodatei</b>	6440_42_251014_3.JPG	<b>Fotodatei</b>	
<b>Bildbeschreibung</b>	Tarpenbek - nordwestlich des Flughafens	<b>Bildbeschreibung</b>	
<b>Aufnahmerichtung</b>	SO	<b>Aufnahmerichtung</b>	



## Teilflächenbeschreibung

<b>Teilflächentyp</b>		<b>Teilflächen-Nr.</b>	1
<b>Biotoptyp</b>	Bach, weitgehend naturnah (2000)	<b>Biotoptyp</b>	FBR
<b>- Zusatz</b>	Lauf weitgehend naturnah oder naturnah ausgebaut (I4)	<b>- gesetzl. Grundl.</b>	
<b>FFH-LRT Beschreibung</b>	kein Lebensraumtyp nach FFH-Richtlinie	<b>FFH-LRT</b>	kein LRT
		<b>Entw.potential LRT</b>	
		<b>Hauptfläche</b>	Ja
		<b>Flächenanteil</b>	100 %
		<b>FFH-Unters.Fläche</b>	Nein
		<b>Saatgutfläche</b>	Nein

## Weitere Angaben

Merkmal	Wert
<b>Auswertung</b>	
Gefährdung / Einflüsse	Eutrophierung
Maßnahmen	keine Angaben - 0

# Erhebungsbogen

**B**

<b>Projekt</b>	Biotopkartierung Hamburg		<b>Interne Nr.</b>	84474
			<b>DK5   DK5-GK</b>	<b>6440</b> 6442
<b>Handlungsbedarf</b>	Nein		<b>DK5 - Name</b>	Groß Borstel
<b>Bearbeitung</b>	BEG	<b>Kopie</b> Ja	<b>Biotop-Nr.   alt</b>	<b>42</b> 80
<b>Räumliche Abbildung</b>	Fläche		<b>Kartierung</b>	25.10.2014
<b>Anzahl Abschnitte</b>	1		<b>Fläche / Länge [m<sup>2</sup>/m]</b>	2570,698
			<b>Breite (lineare Abb.) [m]</b>	

## Zeigerwerte der Pflanzenartenliste (Auswertung)

<b>Standort</b>	<b>Belichtung</b>	halbsonnig	6,8
<b>Boden</b>	<b>Feuchte</b>	feucht	6,8
	<b>Stickstoff (N)</b>	stickstoffreich	7,1
	<b>Reaktion</b>	neutral	6,8
<b>Vegetation</b>	<b>Mahdverträglichkeit</b>	schnittempfindlich bis mäßig schnittverträglich	4,3
<b>Zeigerwerte</b>	<b>Futterwert</b>	mäßige Futterqualität	3,9
	<b>Wechselfeuchteanzeiger</b>		9
	<b>Giftpflanzen</b>		0
	<b>Überschw.anzeiger</b>		4

## Pflanzenartenliste

Gruppe / Pflanzenart	MS	M	W	Vs	St	PA	Ph	Sz	VS	V	G	cf	§	Rote Liste			
														HH	ND	SH	D
<b>Tracheobionta (Gefäßpflanzen)</b>																	
Acer campestre (Feld-Ahorn)	7	w															
Aegopodium podagraria (Giersch)	7	l															
Alnus glutinosa (Schwarz-Erle)	7	z															
Alopecurus pratensis (Wiesen-Fuchsschwanz)	7	z															
Artemisia vulgaris (Gewöhnlicher Beifuß)	7	z															
Calamagrostis epigejos (Land-Reitgras)	7	z															
Calystegia sepium (Zaun-Winde)	7	z															
Cirsium arvense (Acker-Kratzdistel)	7	z															
Cornus alba (Weißer (Tartarischer) Hartriegel)	7	l															
Cornus sanguinea (Roter Hartriegel)	7	l															
Corylus avellana (Haselnuss)	7	z															
Crataegus monogyna (Eingrifflicher Weißdorn)	7	w															
Dactylis glomerata agg. (Artengruppe Wiesen-Knäuelgras)	7	l															
Elymus repens (Gewöhnliche Quecke)	7	l															
Filipendula ulmaria (Mädesüß)	7	z															
Frangula alnus (Faulbaum)	7	w															
Glyceria maxima (Wasser-Schwaden)	7	l															
Heracleum sphondylium (Wiesen-Bärenklau)	7	l															
Impatiens glandulifera (Drüsiges Springkraut)	7	l															
Lythrum salicaria (Blut-Weiderich)	7	l															
Melilotus albus (Weißer Steinklee)	7	w															
Myosotis scorpioides (Sumpf-Vergissmeinnicht)	7	w													V		
Phalaris arundinacea (Rohr-Glanzgras)	7	l															
Rosa canina (Hunds-Rose)	7	w															
Sagittaria sagittifolia (Gewöhnliches Pfeilkraut)	7	w															
Salix alba (Silber-Weide)	7	z															
Salix cinerea (Grau-Weide)	7	z															
Salix viminalis (Korb-Weide)	7	z															
Sambucus nigra (Schwarzer Holunder)	7	z															
Solidago gigantea (Riesen-Goldrute)	7	l															
Stachys palustris (Sumpf-Ziest)	7	w															
Tanacetum vulgare (Rainfarn)	7	w															
Trifolium repens (Weiß-Klee)	7	w															
Urtica dioica (Große Brennnessel)	7	l															
Valeriana officinalis (Echter Baldrian)	7	w												D	D		

# Erhebungsbogen

**B**

<b>Projekt</b>	Biotopkartierung Hamburg	<b>Interne Nr.</b>	84474
		<b>DK5   DK5-GK</b>	<b>6440</b> 6442
<b>Handlungsbedarf</b>	Nein	<b>DK5 - Name</b>	Groß Borstel
<b>Bearbeitung</b>	BEG	<b>Biotop-Nr.   alt</b>	<b>42</b> 80
<b>Räumliche Abbildung</b>	Fläche	<b>Kartierung</b>	25.10.2014
<b>Anzahl Abschnitte</b>	1	<b>Fläche / Länge [m<sup>2</sup>/m]</b>	2570,698
		<b>Breite (lineare Abb.) [m]</b>	

## Pflanzenartenliste

Gruppe / Pflanzenart	MS	M	W	Vs	St	PA	Ph	Sz	VS	V	G	cf	§	Rote Liste			
														HH	ND	SH	D
Viburnum opulus (Gewöhnlicher Schneeball)	7	w															
<b>Anzahl Rote Liste Arten</b>														<b>1</b>	<b>2</b>		
<b>Anzahl Arten</b>														<b>36</b>			

MS: Mengensystem; M: Mengenangabe, W: Bewertung der Art (FFH-Monitoring), Vs: Vegetationsschicht, St: Status, PA: Autor Phänologie; Ph: Phänologie, Sz: Soziabilität, VS: Vitalitätssystem; V: Vitalität, G: Geschlecht, cf: unsichere Bestimmung, §: Schutz nach BNatSchG, HH: Rote Liste Hamburg, Nds: Rote Liste Niedersachsen, SH: Rote Liste Schleswig-Holstein, D: Rote Liste Deutschland