

Erhebungsbogen

B

Projekt	Biotopkartierung Hamburg	Interne Nr.	28832
		DK5 DK5-GK	6440 6442
Handlungsbedarf	Nein	DK5 - Name	Groß Borstel
Bearbeitung	NET	Biotop-Nr. alt	28 49
Räumliche Abbildung	Fläche	Kartierung	28.06.2005
Anzahl Abschnitte	1	Fläche / Länge [m²/m]	29557,5658
		Breite (lineare Abb.) [m]	

Gesetzlicher Schutz **_ kein gesetzl. Schutz kein gesetzlich geschütztes Biotop** **Schutz nur teilweise** **Nein**

Gesamtbewertung	6 Wertvoll
– Alter	6 Biotop mittleren Alters, 50 bis 100 Jahre
– Belastungsgrad	6 Flächenhaft geringe oder örtlich stärkere oder Vorbelastung mit deutlichem Einfluß
– Ökolog. Funktion	6 Hohe Bedeutung in einem Biotopkomplex, für den lokalen Biotopverbund oder als Puffer
– Seltenheit	6 Seltener Biotoptyp, ohne seltene oder bedrohte Pflges., ungesättigtes Artenspektrum, reliktsische RL-Arten

Bestandsbeschreibung

Laub-Mischwald aus vorherrschenden Hänge-Birken, Stiel-Eichen und Berg-Ahorn mit eingestreuten Schwarz-Erlen, Winter-Linden und Rotbuchen auf dem Standort eines ehemaligen Schießstandes. Im Unterwuchs hat sich eine lockere Strauchschicht aus nachwachsender Eberesche und Berg-Ahorn ausgebildet. Auf Grund der Beschattung ist die Krautschicht teilweise spärlich aus Kleinblütigem Springkraut, Brombeere und vereinzelt Breitblättrigen Wurmfarne entwickelt.
 Mehrfach wurden größere Bestände von Maiglöckchen festgestellt. Japanischer Staudenknöterich wurde nicht wieder festgestellt!
 Feuchtezeiger finden sich nur in den Mulden ehemaliger Torfstiche.

Vorkommen an Biotoptypen

1	TF	Typ	HF	F.Anteil
2	BTYP	Biotoptyp	- gesetzl. Grundl.	
3	Zusatz	Zusatz zum Biotoptypen		
4	LRT	Lebensraumtyp		
1	1		Ja	100 %
2	WQM	Sonstiger Eichenmischwald (2000)		
3	2	schwaches bis mittleres Baumholz, Brusthöhendurchmesser 13 - < 50 cm (2)		

Räumliche Lage

Lagebeschreibung	Naturschutzgebiet Eppendorfer Moor		
Nachbarnutzung/en	entwässerter Birkenbruch		
Rechtswert (X)	565441	Hochwert (Y)	5940280
Bezirk	Hamburg-Nord	Naturraum	Alstertal (696.02)
Stadtteil (OT-Nr.)	Groß Borstel (406)	Gemarkung	Eppendorf (426)
Digitaler Grünplan	<input checked="" type="checkbox"/> Hafengesamtgebiet	<input type="checkbox"/> Ramsargebiet	<input type="checkbox"/> EG-Vogelschutzgeb.
Ausgleichsflächen	<input type="checkbox"/> Biosphärenreservat	<input type="checkbox"/> Nationalpark	<input type="checkbox"/>
NSG / ND / LSG	NSG Eppendorfer Moor [HH-401 / Anteil: 100%]		
FFH-GEBIET			
Wasserschutzgebiet			

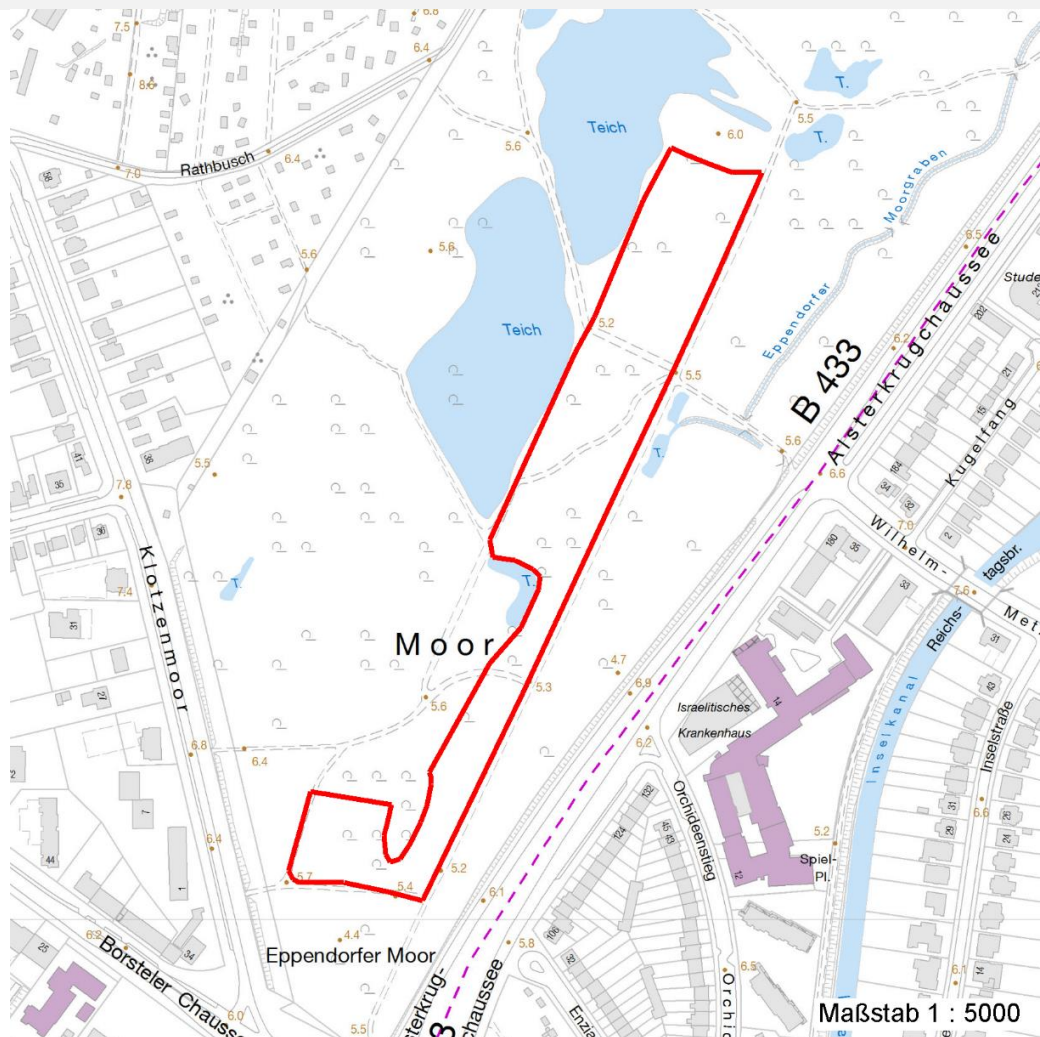
Erhebungsbogen

B

Projekt	Biotopkartierung Hamburg	Interne Nr.	28832
		DK5 DK5-GK	6440 6442
		DK5 - Name	Groß Borstel
Handlungsbedarf	Nein	Biotop-Nr. alt	28 49
Bearbeitung	NET	Kartierung	28.06.2005
Räumliche Abbildung	Fläche	Fläche / Länge [m²/m]	29557,5658
Anzahl Abschnitte	1	Breite (lineare Abb.) [m]	

Räumliche Lage

Karte



Weitere Erhebungsbögen

Interne Nr.	Interne Nr. Zuordnung	DK5	Biotop-Nr.	Kartierung	Zuordnung	DK5 (GK)	Biotop-Nr. (alt)
28832	28830	6440	28	12.08.1998	K	6442	49
28832	84378	6440	182	20.09.2014	N		
28832	84374	6440	236	05.09.2014	N		

Zuordnung: N = nachfolgende Kartierung, K = weitere Kartierungen (zeitlich vorher oder nachher)

Foto

Interne Nr.	Index	Dateiname	Aufnahmerichtung
3168	0	6440_28_280605_1.JPG	

Weitere Angaben

Merkmal	Wert
---------	------

Auswertung

08.04.2020

Erhebungsbogen

B

Projekt	Biotopkartierung Hamburg	Interne Nr.	28832
		DK5 DK5-GK	6440 6442
Handlungsbedarf	Nein	DK5 - Name	Groß Borstel
Bearbeitung	NET	Biotop-Nr. alt	28 49
Räumliche Abbildung	Fläche	Kartierung	28.06.2005
Anzahl Abschnitte	1	Fläche / Länge [m²/m]	29557,5658
		Breite (lineare Abb.) [m]	

Weitere Angaben

Merkmal	Wert
Gefährdung / Einflüsse	Entwässerung Starke Lärmbelastung
Wertgesichtspunkte	Artenreich Entwicklungspotenzial
zoologisch bedeutsame Strukturen	Totholz
Bedeutung für Tiergruppe	Holzbewohnende Insekten Waldvögel
Maßnahmen	Beseitigung von Zierpflanzen - 1.8 Standort vernässen - 1.16
Schutzvorschlag	NSG - Naturschutzgebiet

Foto

Fotodatei 6440_28_280605_1.JPG
Bildbeschreibung
Aufnahmerichtung

Fotodatei
Bildbeschreibung
Aufnahmerichtung



Teilflächenbeschreibung

Teilflächentyp		Teilflächen-Nr.	1
Biotoptyp	Sonstiger Eichenmischwald (2000)	Biotoptyp	WQM
- Zusatz	schwaches bis mittleres Baumholz, Brusthöhendurchmesser 13 - < 50 cm (2)	- gesetzl. Grundl.	
FFH-LRT		FFH-LRT	
Beschreibung		Entw.potential LRT	
		Hauptfläche	Ja
		Flächenanteil	100 %
		FFH-Unters.Fläche	Nein
		Saatgutfläche	Nein

Erhebungsbogen

B

Projekt	Biotopkartierung Hamburg		Interne Nr.	28832	
			DK5 DK5-GK	6440	6442
Handlungsbedarf	Nein		DK5 - Name	Groß Borstel	
Bearbeitung	NET	Kopie	Nein	Biotop-Nr. alt	28 49
Räumliche Abbildung	Fläche		Kartierung	28.06.2005	
Anzahl Abschnitte	1		Fläche / Länge [m²/m]	29557,5658	
			Breite (lineare Abb.) [m]		

Weitere Angaben

Merkmal	Wert
Boden	
Feuchte	5 - frisch und mäßig frisch
Stickstoffgehalt	5 - mäßig stickstoffarm
Standort, Relief	
Relief	eben mit Mulden
Neigung - Gelände	N0 - nicht geneigt (<2 %)
Ausrichtung	FL - flach, keine Exposition
Belichtung	4 - schattig bis halbschattig
Luft	windberuhigt
Veg. - Deckg./Ant.	
Gesamt	100 %
1. Baumschicht	95 %
Strauchschicht	30 %
1. Krautschicht	70 %
Veg. - Höhe	
Gesamt, durchschn.	25.00 m

Zeigerwerte der Pflanzenartenliste (Auswertung)

Standort	Belichtung	halbsonnig bis halbschattig	5,8
Boden	Feuchte	feucht	6,7
	Stickstoff (N)	mäßig stickstoffarm bis stickstoffreich	6
	Reaktion	mäßig sauer	5
Vegetation	Mahdverträglichkeit	schnittempfindlich (nur Herbstschnitt vertragend)	3,1
Zeigerwerte	Futterwert	fast wertloses Futter	1,4
	Wechselfeuchteanzeiger		2
	Giftpflanzen		1
	Überschw.anzeiger		6

Pflanzenartenliste

Gruppe / Pflanzenart	MS	M	W	Vs	St	PA	Ph	Sz	VS	V	G	cf	Rote Liste			
													§	HH	ND	SH
Tracheobionta (Gefäßpflanzen)																
Acer pseudoplatanus (Berg-Ahorn)	7	z		B1												
Acer pseudoplatanus (Berg-Ahorn)	7	z		S												
Alliaria petiolata (Knoblauchsrauke)	7	w		K1												
Alnus glutinosa (Schwarz-Erle)	7	h		B1												
Alnus incana (Grau-Erle)	7	w		B1												
Betula pendula (Hänge-Birke)	7	h		B1												
Betula pubescens (Moor-Birke)	7	z		B1												
Carpinus betulus (Hainbuche)	7	w		B1												
Convallaria majalis (Maiglöckchen)	7	z		K1												
Corylus avellana (Haselnuss)	7	w		S												
Dryopteris dilatata (Breitblättriger Wurmfarne)	7	z		K1												
Fagus sylvatica (Rotbuche)	7	w		B1												
Frangula alnus (Faulbaum)	7	z		S												
Fraxinus excelsior (Gewöhnliche Esche)	7	w		S												

Erhebungsbogen

B

Projekt	Biotopkartierung Hamburg		Interne Nr.	28832	
			DK5 DK5-GK	6440	6442
Handlungsbedarf	Nein		DK5 - Name	Groß Borstel	
Bearbeitung	NET	Kopie	Biotop-Nr. alt	28	49
Räumliche Abbildung	Fläche	Nein	Kartierung	28.06.2005	
Anzahl Abschnitte	1		Fläche / Länge [m²/m]	29557,5658	
			Breite (lineare Abb.) [m]		

Pflanzenartenliste

Gruppe / Pflanzenart	MS	M	W	Vs	St	PA	Ph	Sz	VS	V	G	cf	§	Rote Liste				
														HH	ND	SH	D	
Galeobdolon argentatum (Garten Goldnessel)	7	w		K1														
Geum urbanum (Echte Nelkenwurz)	7	z		K1														
Glyceria fluitans (Flutender Schwaden)	7	l		K1														
Impatiens parviflora (Kleinblütiges Springkraut)	7	h		K1														
Iris pseudacorus (Gelbe Schwertlilie)	7	l		K1										b				
Juncus effusus (Flutter-Binse)	7	l		K1														
Lysimachia vulgaris (Gewöhnlicher Gilbweiderich)	7	l		K1														
Populus x canadensis (Hybrid-Pappel)	7	w		B1														
Prunus padus (Echte Traubenkirsche)	7	z		S														
Prunus serotina (Späte Traubenkirsche)	7	z		S														
Quercus robur (Stiel-Eiche)	7	h		B1														
Quercus robur (Stiel-Eiche)	7	z		S														
Rubus fruticosus agg. (Artengruppe Echte Brombeere)	7	z		K1														
Rubus idaeus (Himbeere)	7	w		K1														
Salix alba (Silber-Weide)	7	w		B1														
Sambucus nigra (Schwarzer Holunder)	7	z		S														
Sambucus racemosa (Trauben-Holunder)	7	w		S														
Sorbus aria (Echte Mehlbeere)	7	w		S														
Sorbus aucuparia (Eberesche)	7	h		S														
Sorbus aucuparia (Eberesche)	7	z		K1														
Tilia cordata (Winter-Linde)	7	h		S														
Tilia cordata (Winter-Linde)	7	z		B1														
Urtica dioica (Große Brennnessel)	7	z		K1														
Anzahl Rote Liste Arten																		
Anzahl Arten														33				

MS: Mengensystem; M: Mengenangabe, W: Bewertung der Art (FFH-Monitoring), Vs: Vegetationsschicht, St: Status, PA: Autor Phänologie; Ph: Phänologie, Sz: Soziabilität, VS: Vitalitätssystem; V: Vitalität, G: Geschlecht, cf: unsichere Bestimmung, §: Schutz nach BNatSchG, HH: Rote Liste Hamburg, Nds: Rote Liste Niedersachsen, SH: Rote Liste Schleswig-Holstein, D: Rote Liste Deutschland