

Erhebungsbogen

B

Projekt	Biotopkartierung Hamburg	Interne Nr.	28931
		DK5 DK5-GK	6440 6442
Handlungsbedarf	Nein	DK5 - Name	Groß Borstel
Bearbeitung	NET	Biotop-Nr. alt	25 46
Räumliche Abbildung	Fläche	Kartierung	28.06.2005
Anzahl Abschnitte	1	Fläche / Länge [m²/m]	4524,1727
		Breite (lineare Abb.) [m]	

Gesetzlicher Schutz	§ 30 (2) 4.1 Bruchwälder	Schutz nur teilweise	Nein
----------------------------	--------------------------	-----------------------------	-------------

Gesamtbewertung	6 Wertvoll
– Alter	7 Biotop hohen Alters, 100 bis 200 Jahre
– Belastungsgrad	5 Flächenhaft mittlere oder örtlich starke Belastung
– Ökolog. Funktion	6 Hohe Bedeutung in einem Biotopkomplex, für den lokalen Biotopverbund oder als Puffer
– Seltenheit	6 Seltener Biotoptyp, ohne seltene oder bedrohte Pflges., ungesättigtes Artenspektrum, reliktsche RL-Arten

Bestandsbeschreibung

Degenerierter Bruchwald auf entwässertem Standort mit dichtem Unterwuchs aus Brombeere, Kleinblütigem Springkraut und Brennessel. In der Baumschicht aus Erlen und Birken sind locker einige Stiel-Eichen eingestreut. In der Nähe der Kleingärten haben sich aufgrund abgelagerter Gartenabfälle vermehrt Störungszeiger und Gartenpflanzen wie z.B. Brennessel, und Garten-Goldnessel angesiedelt.

Vorkommen an Biotoptypen

1	TF	Typ	HF	F.Anteil
2	BTYP	Biotoptyp		- gesetzl. Grundl.
3	Zusatz	Zusatz zum Biotoptypen		
4	LRT	Lebensraumtyp		
1	1		Ja	100 %
2	WBX	Entwässerter, degenerierter (Erlen-)Bruchwald (2000)		
3	2	schwaches bis mittleres Baumholz, Brusthöhendurchmesser 13 - < 50 cm (2)		

Räumliche Lage

Lagebeschreibung	Naturschutzgebiet Eppendorfer Moor	Hochwert (Y)	5940731
Nachbarnutzung/en	Laub-Mischwald, Kleingärten	Naturraum	Geestplatten westlich der Alster (696.01)
Rechtswert (X)	565629	Gemarkung	Eppendorf (426)
Bezirk	Hamburg-Nord	Ramsargebiet	<input type="checkbox"/> EG-Vogelschutzgeb. <input type="checkbox"/>
Stadtteil (OT-Nr.)	Groß Borstel (406)	Nationalpark	<input type="checkbox"/>
Digitaler Grünplan	<input checked="" type="checkbox"/> Hafengesamtgebiet <input type="checkbox"/>		
Ausgleichsflächen NSG / ND / LSG	<input type="checkbox"/> Biosphärenreservat <input type="checkbox"/>		
FFH-GEBIET	NSG Eppendorfer Moor [HH-401 / Anteil: 90%]		
Wasserschutzgebiet			

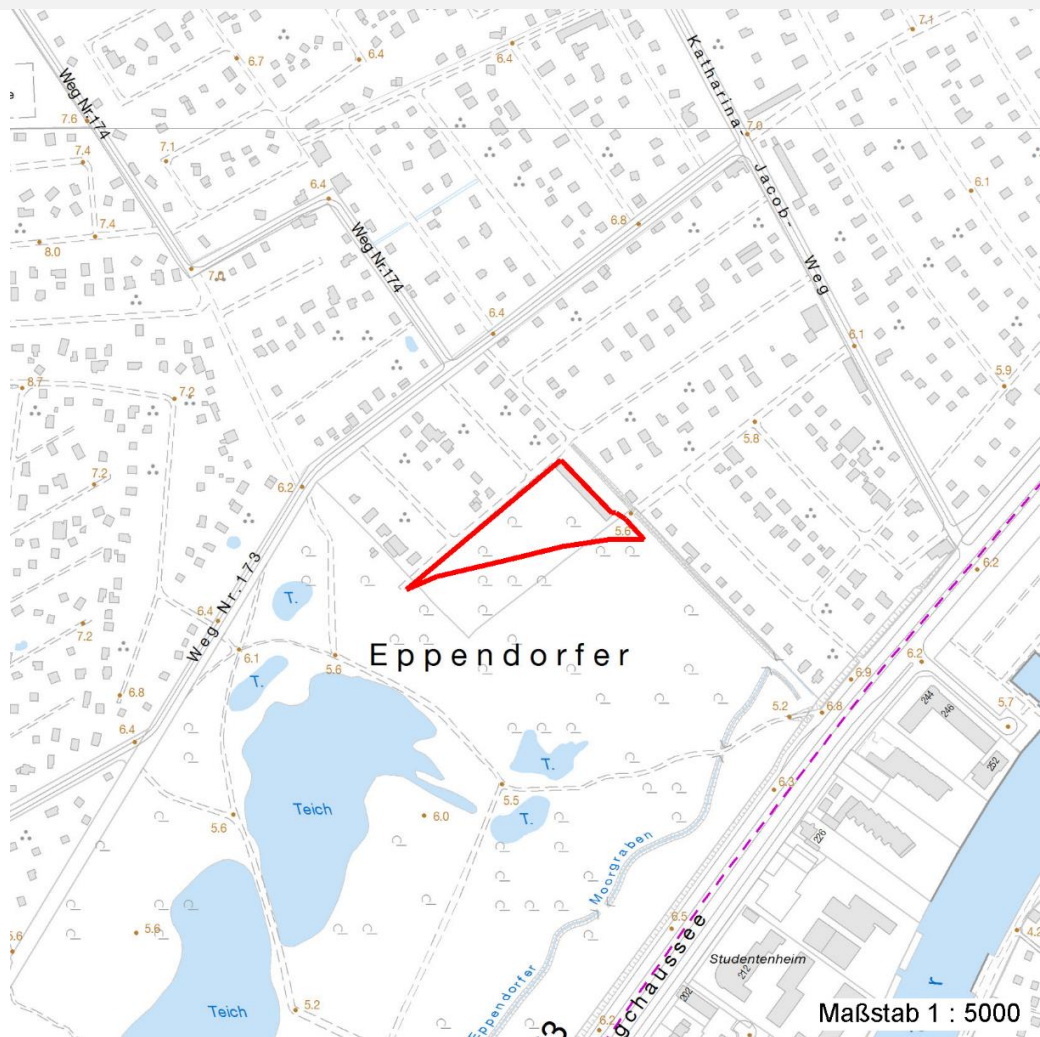
Erhebungsbogen

B

Projekt	Biotopkartierung Hamburg	Interne Nr.	28931
		DK5 DK5-GK	6440 6442
Handlungsbedarf	Nein	DK5 - Name	Groß Borstel
Bearbeitung	NET	Biotop-Nr. alt	25 46
Räumliche Abbildung	Fläche	Kartierung	28.06.2005
Anzahl Abschnitte	1	Fläche / Länge [m²/m]	4524,1727
		Breite (lineare Abb.) [m]	

Räumliche Lage

Karte



Weitere Erhebungsbögen

Interne Nr.	Interne Nr. Zuordnung	DK5	Biotop-Nr.	Kartierung	Zuordnung	DK5 (GK)	Biotop-Nr. (alt)
28931	28932	6440	25	12.08.1998	K	6442	46
28931	84364	6440	170	05.09.2014	N		

Zuordnung: N = nachfolgende Kartierung, K = weitere Kartierungen (zeitlich vorher oder nachher)

Foto

Interne Nr.	Index	Dateiname	Aufnahmerichtung
2947	0	6440_25_280605_1.JPG	

Weitere Angaben

Merkmal	Wert
Auswertung	
Gefährdung / Einflüsse	Entwässerung

Erhebungsbogen

B

Projekt	Biotopkartierung Hamburg	Interne Nr.	28931
		DK5 DK5-GK	6440 6442
Handlungsbedarf	Nein	DK5 - Name	Groß Borstel
Bearbeitung	NET	Biotop-Nr. alt	25 46
Räumliche Abbildung	Fläche	Kartierung	28.06.2005
Anzahl Abschnitte	1	Fläche / Länge [m²/m]	4524,1727
		Breite (lineare Abb.) [m]	

Weitere Angaben

Merkmal	Wert
Wertgesichtspunkte	Eutrophierung durch Gartenabfälle Eutrophierung Entwicklungspotenzial Degenerierter Birkenbruchwald mit Entwicklungspotential zu einem Birkenbruch bei Wiedervernässung. Teil eines größeren Biotopkomplexes Wichtige Pufferfunktion
zoologisch bedeutsame Strukturen	naturnaher Laubwald
Bedeutung für Tiergruppe	Waldvögel
Ziele der Entwicklung	Bruchwald
Maßnahmen	Standort vernässen - 1.16 Sukzession ungestört ablaufen lassen - 1.1

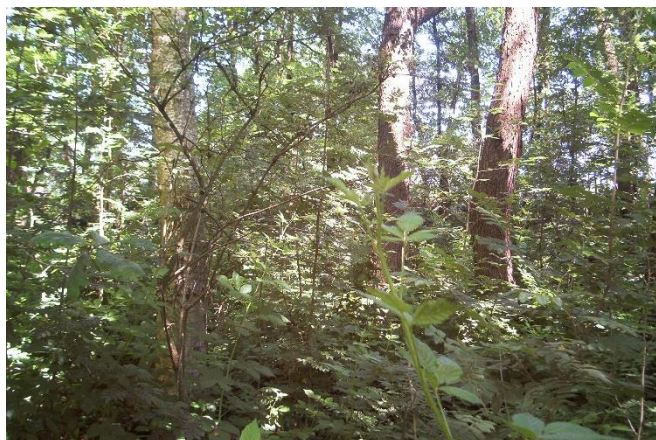
Foto

Fotodatei 6440_25_280605_1.JPG

Bildbeschreibung
Aufnahmerichtung

Fotodatei

Bildbeschreibung
Aufnahmerichtung



Teilflächenbeschreibung

Teilflächentyp		Teilflächen-Nr.	1
Biotoptyp	Entwässerter, degenerierter (Erlen-)Bruchwald (2000)	Biotoptyp	WBX
- Zusatz	schwaches bis mittleres Baumholz, Brusthöhendurchmesser 13 - < 50 cm (2)	- gesetzl. Grundl.	
FFH-LRT Beschreibung		FFH-LRT Entw.potential LRT	
		Hauptfläche	Ja
		Flächenanteil	100 %
		FFH-Unters.Fläche	Nein
		Saatgutfläche	Nein

Erhebungsbogen

B

Projekt	Biotopkartierung Hamburg	Interne Nr.	28931
		DK5 DK5-GK	6440 6442
Handlungsbedarf	Nein	DK5 - Name	Groß Borstel
Bearbeitung	NET	Biotop-Nr. alt	25 46
Räumliche Abbildung	Fläche	Kartierung	28.06.2005
Anzahl Abschnitte	1	Fläche / Länge [m²/m]	4524,1727
		Breite (lineare Abb.) [m]	

Weitere Angaben

Merkmal	Wert
Boden	
Feuchte	6 - mäßig feucht und wechselfeucht
Stickstoffgehalt	6 - mäßig stickstoffarm bis stickstoffreich
Standort, Relief	
Relief	eben
Neigung - Gelände	N0 - nicht geneigt (<2 %)
Ausrichtung	FL - flach, keine Exposition
Belichtung	3 - schattig
Luft	keine Besonderheiten
Veg. - Deckg./Ant.	
Gesamt	95 %
1. Baumschicht	95 %
Strauchschicht	30 %
1. Krautschicht	90 %
Veg. - Höhe	
Gesamt, durchschn.	25.00 m

Zeigerwerte der Pflanzenartenliste (Auswertung)

Standort	Belichtung	halbsonnig bis halbschattig	5,8
Boden	Feuchte	mäßig feucht und wechselfeucht	6,5
	Stickstoff (N)	stickstoffreich	6,5
	Reaktion	mäßig sauer	5,4
Vegetation	Mahdverträglichkeit	schnittempfindlich bis mäßig schnittverträglich	3,8
Zeigerwerte	Futterwert	fast wertloses Futter	1,1
	Wechselfeuchteanzeiger		2
	Giftpflanzen		1
	Überschw.anzeiger		3

Pflanzenartenliste

Gruppe / Pflanzenart	MS	M	W	Vs	St	PA	Ph	Sz	VS	V	G	cf	Rote Liste					
													§	HH	ND	SH	D	
Tracheobionta (Gefäßpflanzen)																		
Alnus glutinosa (Schwarz-Erle)	7	h		B1														
Betula pubescens (Moor-Birke)	7	h		B1														
Carpinus betulus (Hainbuche)	7	w		S														
Dryopteris dilatata (Breitblättriger Wurmfarne)	7	z		K1														
Frangula alnus (Faulbaum)	7	z		K1														
Galeobdolon argentatum (Garten Goldnessel)	7	z		K1														
Glechoma hederacea (Gundermann)	7	h		K1														
Impatiens parviflora (Kleinblütiges Springkraut)	7	h		K1														
Iris pseudacorus (Gelbe Schwertlilie)	7	w		K1										b				
Lysimachia vulgaris (Gewöhnlicher Gilbweiderich)	7	w		K1														
Matteuccia struthiopteris (Straußfarn)	7	w		K1										b		3		V
Molinia caerulea (Blaues Pfeifengras)	7	z		K1														
Populus x canadensis (Hybrid-Pappel)	7	w		B1														

Erhebungsbogen

B

Projekt	Biotopkartierung Hamburg		Interne Nr.	28931	
			DK5 DK5-GK	6440	6442
Handlungsbedarf	Nein		DK5 - Name	Groß Borstel	
Bearbeitung	NET	Kopie	Biotop-Nr. alt	25	46
Räumliche Abbildung	Fläche	Nein	Kartierung	28.06.2005	
Anzahl Abschnitte	1		Fläche / Länge [m²/m]	4524,1727	
			Breite (lineare Abb.) [m]		

Pflanzenartenliste

Gruppe / Pflanzenart	MS	M	W	Vs	St	PA	Ph	Sz	VS	V	G	cf	§	Rote Liste			
														HH	ND	SH	D
Prunus padus (Echte Traubenkirsche)	7	z		S													
Quercus robur (Stiel-Eiche)	7	w		B1													
Ribes rubrum (Rote Johannisbeere)	7	z		S													
Rubus fruticosus agg. (Artengruppe Echte Brombeere)	7	h		K1													
Rubus idaeus (Himbeere)	7	w		K1													
Salix caprea (Sal-Weide)	7	w		S													
Sambucus nigra (Schwarzer Holunder)	7	h		S													
Sorbus aucuparia (Eberesche)	7	z		S													
Urtica dioica (Große Brennessel)	7	h		K1													
Anzahl Rote Liste Arten														1	1		
Anzahl Arten														22			

MS: Mengensystem; M: Mengenangabe, W: Bewertung der Art (FFH-Monitoring), Vs: Vegetationsschicht, St: Status, PA: Autor Phänologie; Ph: Phänologie, Sz: Soziabilität, VS: Vitalitätssystem; V: Vitalität, G: Geschlecht, cf: unsichere Bestimmung, §: Schutz nach BNatSchG, HH: Rote Liste Hamburg, Nds: Rote Liste Niedersachsen, SH: Rote Liste Schleswig-Holstein, D: Rote Liste Deutschland