

Erhebungsbogen

B

Projekt	Naturschutzgroßprojekt	Interne Nr.	111751
		DK5 DK5-GK	6440
Handlungsbedarf	Nein	DK5 - Name	Groß Borstel
Bearbeitung	HEE	Biotop-Nr. alt	246
Räumliche Abbildung	Fläche	Kartierung	18.07.2018
Anzahl Abschnitte	1	Fläche / Länge [m²/m]	10943,8799
		Breite (lineare Abb.) [m]	

Gesetzlicher Schutz	§ 30 (2) 4.1 Bruchwälder	Schutz nur teilweise	Nein
----------------------------	--------------------------	-----------------------------	-------------

Gesamtbewertung	6 Wertvoll
– Alter	7 Biotop hohen Alters, 100 bis 200 Jahre
– Belastungsgrad	4 Flächenhaft deutliche Belastung ohne nachh. Schäden
– Ökolog. Funktion	6 Hohe Bedeutung in einem Biotopkomplex, für den lokalen Biotopverbund oder als Puffer
– Seltenheit	5 Seltener Biotoptyp, floristisch stark verarmt, ohne seltener Pflges. od. verbr. artenreicher Biotoptyp

Bestandsbeschreibung

Degenerierter Erlen-Bruchwald auf sehr trockenem Standort mit dichtem Unterwuchs aus Brombeere. In der Krautschicht mit Kleinblütigem Springkraut und Brennessel. Nebenbaumarten sind Moorbirke und Esche sowie einige Stiel-Eichen. In Randlage zum angrenzenden Kleingartengebiet haben sich aufgrund von Gartenabfällen vermehrt Störungszeiger und Gartenpflanzen wie z.B. Brennessel, Straussfarn und Garten-Goldnessel angesiedelt. Positiv ist der hohe Anteil von stehendem und liegendem Totholz.

Vorkommen an Biotoptypen

1	TF	Typ	HF	F.Anteil
2	BTYP	Biotoptyp		- gesetzl. Grundl.
3	Zusatz	Zusatz zum Biotoptypen		
4	LRT	Lebensraumtyp		
1	1		Ja	90 %
2	WBX	Entwässerter, degenerierter Erlen-Bruchwald (2018)		
3	!, 2	reich an Tot- oder Altholz (!), schwaches bis mittleres Baumholz, Brusthöhendurchmesser 13 - < 50 cm (2)		
4	kein LRT	kein Lebensraumtyp nach FFH-Richtlinie		
1	2			10 %
2	WBB	Birken- und Kiefern-Bruch- bzw. -Moorwald nährstoffarmer Standorte (2018)		§ 30 (2) 4.1
4	kein LRT	kein Lebensraumtyp nach FFH-Richtlinie		

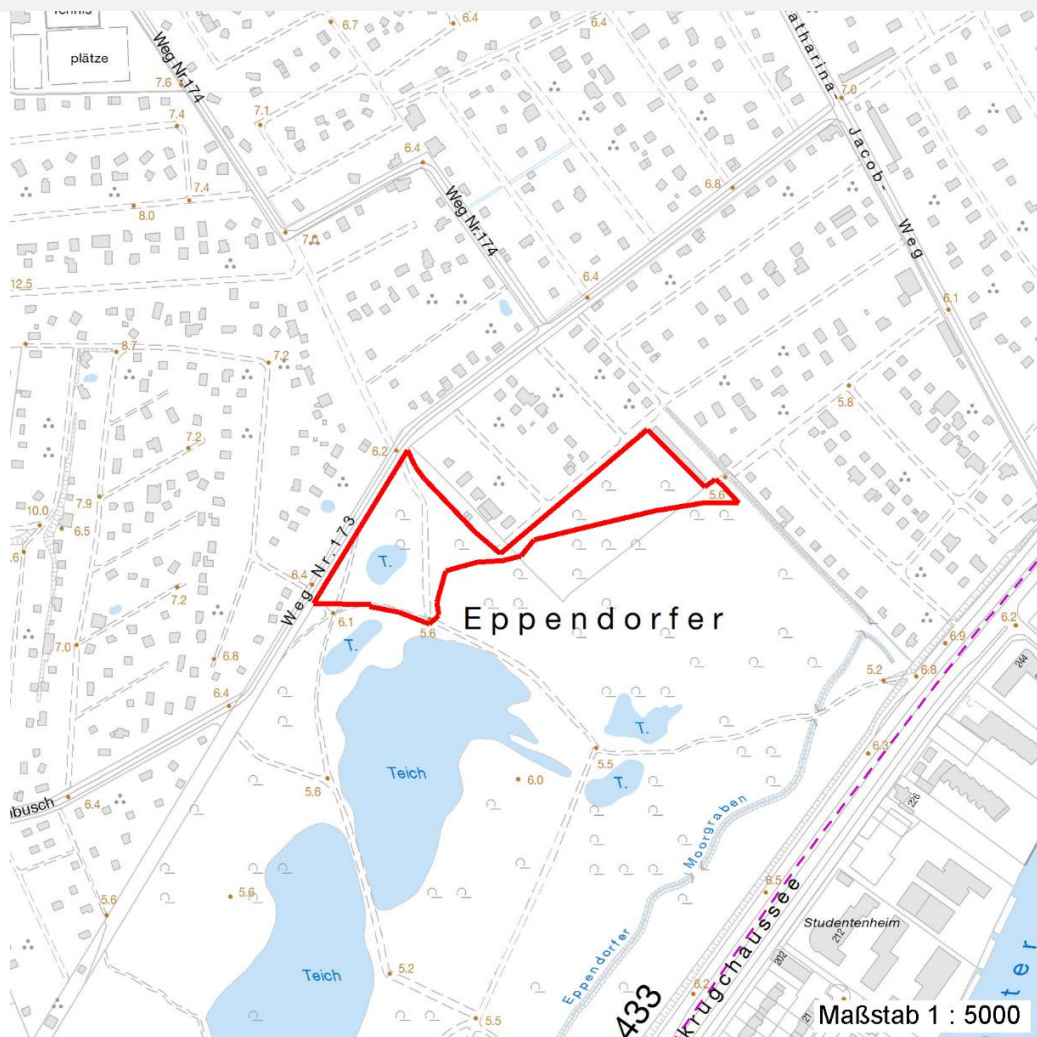
Räumliche Lage

Lagebeschreibung	Nordwestrand des NSG	Hochwert (Y)	5940704
Nachbarnutzung/en	Kleingarten, Wege, Wald	Naturraum	Geestplatten westlich der Alster (696.01)
Rechtswert (X)	565533	Gemarkung	Eppendorf (426)
Bezirk	Hamburg-Nord	Ramsargebiet	EG-Vogelschutzgeb.
Stadtteil (OT-Nr.)	Groß Borstel (406)	Nationalpark	
Digitaler Grünplan	<input checked="" type="checkbox"/> Hafengesamtgebiet		
Ausgleichsflächen	<input type="checkbox"/> Biosphärenreservat		
NSG / ND / LSG	NSG Eppendorfer Moor [HH-401 / Anteil: 98%]		
FFH-GEBIET			
Wasserschutzgebiet			

Projekt	Naturschutzgroßprojekt	Interne Nr.	111751
		DK5 DK5-GK	6440
		DK5 - Name	Groß Borstel
Handlungsbedarf	Nein	Biotop-Nr. alt	246
Bearbeitung	HEE	Kartierung	18.07.2018
Räumliche Abbildung	Fläche	Fläche / Länge [m²/m]	10943,8799
Anzahl Abschnitte	1	Breite (lineare Abb.) [m]	

Räumliche Lage

Karte



Weitere Erhebungsbögen

Interne Nr.	Interne Nr. Zuordnung	DK5	Biotop-Nr.	Kartierung	Zuordnung	DK5 (GK)	Biotop-Nr. (alt)
111751	84361	6440	167	05.09.2014	K		
111751	84364	6440	170	05.09.2014	K		
111751	84368	6440	174	05.09.2014	K		

Zuordnung: N = nachfolgende Kartierung, K = weitere Kartierungen (zeitlich vorher oder nachher)

Foto

Interne Nr.	Index	Dateiname	Aufnahmerichtung
60910	0	6440_246_180718_1.JPG	
60911	0	6440_246_180718_2.JPG	

Erhebungsbogen

B

Projekt	Naturschutzgroßprojekt	Interne Nr.	111751
		DK5 DK5-GK	6440
Handlungsbedarf	Nein	DK5 - Name	Groß Borstel
Bearbeitung	HEE	Biotop-Nr. alt	246
Räumliche Abbildung	Fläche	Kartierung	18.07.2018
Anzahl Abschnitte	1	Fläche / Länge [m²/m]	10943,8799
		Breite (lineare Abb.) [m]	

Weitere Angaben

Merkmal	Wert
Auswertung	
Gefährdung / Einflüsse	Entwässerung Verunkrautung, Ruderalisierung Ablagerung von Gartenabfällen

Foto

Fotodatei	6440_246_180718_1.JPG	Fotodatei	6440_246_180718_2.JPG
Bildbeschreibung	k.A.	Bildbeschreibung	k.A.
Aufnahmerichtung		Aufnahmerichtung	



Teilflächenbeschreibung

Teilflächentyp		Teilflächen-Nr.	1
Biotoptyp	Entwässerter, degenerierter Erlen-Bruchwald (2018)	Biotoptyp	WBX
- Zusatz	reich an Tot- oder Altholz (!), schwaches bis mittleres Baumholz, Brusthöhendurchmesser 13 - < 50 cm (2)	- gesetzl. Grundl.	
FFH-LRT Beschreibung	kein Lebensraumtyp nach FFH-Richtlinie	FFH-LRT	kein LRT
		Entw.potential LRT	
		Hauptfläche	Ja
		Flächenanteil	90 %
		FFH-Unters.Fläche	Nein
		Saatgutfläche	Nein

Erhebungsbogen

B

Projekt	Naturschutzgroßprojekt	Interne Nr.	111751
		DK5 DK5-GK	6440
Handlungsbedarf	Nein	DK5 - Name	Groß Borstel
Bearbeitung	HEE	Biotop-Nr. alt	246
Räumliche Abbildung	Fläche	Kartierung	18.07.2018
Anzahl Abschnitte	1	Fläche / Länge [m²/m]	10943,8799
		Breite (lineare Abb.) [m]	

Zeigerwerte der Pflanzenartenliste (Auswertung)

Standort	Belichtung	halbschattig	5,4
Boden	Feuchte	feucht	7,2
	Stickstoff (N)	stickstoffreich	7,2
	Reaktion	schwach sauer	6
Vegetation	Mahdverträglichkeit	nicht völlig schnittunverträglich aber sehr schnittempfindlich	2,5
Zeigerwerte	Futterwert	fast wertloses Futter	1
	Wechselfeuchteanzeiger		1
	Giftpflanzen		1
	Überschw.anzeiger		3

Pflanzenartenliste

Gruppe / Pflanzenart	MS	M	W	Vs	St	PA	Ph	Sz	VS	V	G	cf	§	Rote Liste			
														HH	ND	SH	D
Tracheobionta (Gefäßpflanzen)																	
Acer pseudoplatanus (Berg-Ahorn)	7	w		B2													
Alnus glutinosa (Schwarz-Erle)	7	d		B1													
Betula pubescens (Moor-Birke)	7	w		B1													
Carex pseudocyperus (Scheinzyper-Segge)	7	w		K1													
Corylus avellana (Haselnuss)	7	w		S													
Dryopteris dilatata (Breitblättriger Wurmfarne)	7	z		K1													
Frangula alnus (Faulbaum)	7	w		S													
Fraxinus excelsior (Gewöhnliche Esche)	7	z		B1													
Galeobdolon argentatum (Garten Goldnessel)	7	l		K1													
Impatiens parviflora (Kleinblütiges Springkraut)	7	z		K1													
Iris pseudacorus (Gelbe Schwertlilie)	7	w		K1								b					
Matteuccia struthiopteris (Straußfarn)	7	l		K1								b	3	V			
Molinia caerulea (Blaues Pfeifengras)	7	w		K1													
Picea abies (Gemeine Fichte)	7	w		B2													
Quercus robur (Stiel-Eiche)	7	w		B1													
Ribes rubrum (Rote Johannisbeere)	7	w		S													
Rubus fruticosus agg. (Artengruppe Echte Brombeere)	7	h		S													
Sorbus aucuparia (Eberesche)	7	h		S													
Taxus baccata (Gemeine Eibe)	7	w		S								b	3	V			
Urtica dioica (Große Brennnessel)	7	h		K1													
Anzahl Rote Liste Arten														2	2		
Anzahl Arten										20							

MS: Mengensystem; M: Mengenangabe, W: Bewertung der Art (FFH-Monitoring), Vs: Vegetationsschicht, St: Status, PA: Autor Phänologie; Ph: Phänologie, Sz: Soziabilität, VS: Vitalitätssystem; V: Vitalität, G: Geschlecht, cf: unsichere Bestimmung, §: Schutz nach BNatSchG, HH: Rote Liste Hamburg, Nds: Rote Liste Niedersachsen, SH: Rote Liste Schleswig-Holstein, D: Rote Liste Deutschland

Erhebungsbogen

B

Projekt	Naturschutzgroßprojekt	Interne Nr.	111751
		DK5 DK5-GK	6440
Handlungsbedarf	Nein	DK5 - Name	Groß Borstel
Bearbeitung	HEE	Biotop-Nr. alt	246
Räumliche Abbildung	Fläche	Kartierung	18.07.2018
Anzahl Abschnitte	1	Fläche / Länge [m²/m]	10943,8799
		Breite (lineare Abb.) [m]	

Teilflächenbeschreibung

Teilflächentyp		Teilflächen-Nr.	2
Biotoptyp	Birken- und Kiefern-Bruch- bzw. -Moorwald nährstoffarmer Standorte (2018)	Biotoptyp	WBB
- Zusatz		- gesetzl. Grundl.	§ 30 (2) 4.1
FFH-LRT	kein Lebensraumtyp nach FFH-Richtlinie	FFH-LRT	kein LRT
Beschreibung		Entw.potential LRT	
Kein LRT.		Hauptfläche	
		Flächenanteil	10 %
		FFH-Unters.Fläche	Nein
		Saatgutfläche	Nein