

Erhebungsbogen

B

Projekt	Biotopkartierung Hamburg	Interne Nr.	28804
		DK5 DK5-GK	6440 6442
Handlungsbedarf	Nein	DK5 - Name	Groß Borstel
Bearbeitung	NET	Biotop-Nr. alt	19 31
Räumliche Abbildung	Fläche	Kartierung	28.06.2005
Anzahl Abschnitte	1	Fläche / Länge [m²/m]	70821,3821
		Breite (lineare Abb.) [m]	

Gesetzlicher Schutz **_ kein gesetzl. Schutz kein gesetzlich geschütztes Biotop** **Schutz nur teilweise** **Nein**

Gesamtbewertung	7	Besonders wertvoll
– Alter	8	Biotop hohen Alters, 200 bis 500 Jahre
– Belastungsgrad	6	Flächenhaft geringe oder örtlich stärkere oder Vorbelastung mit deutlichem Einfluß
– Ökolog. Funktion	7	Sehr hohe Bedeutung in einem Biotopkomplex, für den lokalen Biotopverbund oder als Puffer
– Seltenheit	7	Seltener Biotoptyp, mit seltenen oder bedrohten Pflges., gesättigtes Artenspektrum, einige RL-Arten

Bestandsbeschreibung

Buchenwald "Borsteler Jäger" mit Altbaumbeständen aus Rotbuchen und Stieleichen bis Stammstärke 4 und jungen Beständen der beiden Arten mit Beimischungen von Birken und Bergahorn. Die Strauchschicht ist unterschiedlich entwickelt und besteht vielfach aus Feldahorn, Holunder, Esche und Vogelbeere. Die Krautschicht ist locker bis dicht mit viel Kleinem Springkraut, Echter Nelkenwurz, Knoblauchsrauke und Brombeere. Bereichsweise gibt es dichte Bestände der Garten-Goldnessel.

Die Zuordnung zu WMS ist nicht ganz eindeutig, da sich der Bestand durch die vielfältigen städtischen Einflüsse nicht mehr als typisch darstellt. Der bisher genannte Nebenbiotop WPB wurde gestrichen, da die jüngeren Waldbestände sich von den älteren nicht grundsätzlich unterscheiden und als Jugendstadien aufzufassen sind.

Vorkommen an Biotoptypen

1	TF	Typ	HF	F.Anteil
2	BTYP	Biotoptyp	- gesetzl. Grundl.	
3	Zusatz	Zusatz zum Biotoptypen		
4	LRT	Lebensraumtyp		
1	1		Ja	100 %
2	WMS	Buchenwald basenarmer Standorte (2000)		
3	4	sehr starkes Baumholz, Brusthöhendurchmesser >= 70 cm (4)		
4	kein LRT	kein Lebensraumtyp nach FFH-Richtlinie		

Räumliche Lage

Lagebeschreibung	Gehölz "Borsteler Jäger"		
Nachbarnutzung/en	Wohnbebauung, Luftwerft, Kleingarten		
Rechtswert (X)	565337	Hochwert (Y)	5941470
Bezirk	Hamburg-Nord	Naturraum	Geestplatten westlich der Alster (696.01)
Stadtteil (OT-Nr.)	Groß Borstel (406)	Gemarkung	Groß-Borstel (419)
Digitaler Grünplan	<input checked="" type="checkbox"/> Hafengesamtgebiet	<input type="checkbox"/> Ramsargebiet	<input type="checkbox"/> EG-Vogelschutzgeb.
Ausgleichsflächen	<input type="checkbox"/> Biosphärenreservat	<input type="checkbox"/> Nationalpark	<input type="checkbox"/>
NSG / ND / LSG			
FFH-GEBIET			
Wasserschutzgebiet			

Erhebungsbogen

B

Projekt	Biotopkartierung Hamburg	Interne Nr.	28804
		DK5 DK5-GK	6440 6442
Handlungsbedarf	Nein	DK5 - Name	Groß Borstel
Bearbeitung	NET	Biotop-Nr. alt	19 31
Räumliche Abbildung	Fläche	Kartierung	28.06.2005
Anzahl Abschnitte	1	Fläche / Länge [m²/m]	70821,3821
		Breite (lineare Abb.) [m]	

Räumliche Lage

Karte



Weitere Erhebungsbögen

Interne Nr.	Interne Nr. Zuordnung	DK5	Biotop-Nr.	Kartierung	Zuordnung	DK5 (GK)	Biotop-Nr. (alt)
28804	28806	6440	19	07.09.1998	K	6442	31

Zuordnung: N = nachfolgende Kartierung, K = weitere Kartierungen (zeitlich vorher oder nachher)

Foto

Interne Nr.	Index	Dateiname	Aufnahmerichtung
2225	0	6440_19_280605_1.JPG	
2226	0	6440_19_280605_2.JPG	

Weitere Angaben

Merkmal	Wert
Auswertung	
Gefährdung / Einflüsse	Starker Erholungsdruck

Erhebungsbogen

B

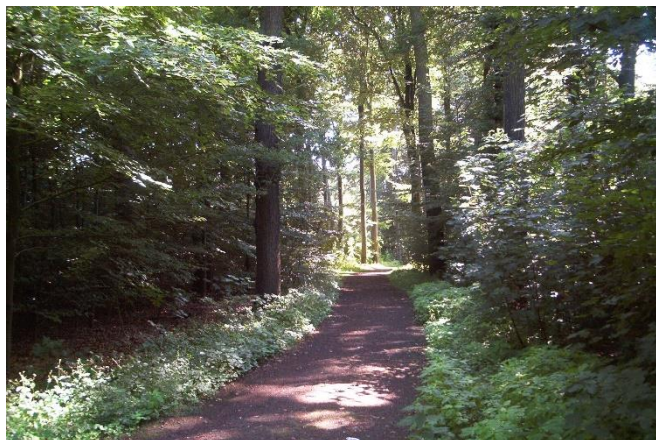
Projekt	Biotopkartierung Hamburg	Interne Nr.	28804
		DK5 DK5-GK	6440 6442
Handlungsbedarf	Nein	DK5 - Name	Groß Borstel
Bearbeitung	NET	Biotop-Nr. alt	19 31
Räumliche Abbildung	Fläche	Kartierung	28.06.2005
Anzahl Abschnitte	1	Fläche / Länge [m²/m]	70821,3821
		Breite (lineare Abb.) [m]	

Weitere Angaben

Merkmal	Wert
Wertgesichtspunkte	Freilaufende Hunde Waldwege mit Parkbänken Gut entwickelte, biototypische Vegetation z.T. sehr alte Buchen Wertvoller Altbaumbestand
zoologisch bedeutsame Strukturen	Totholz
Bedeutung für Tiergruppe	Holzbewohnende Insekten Waldvögel
Maßnahmen	Beseitigung von Zierpflanzen - 1.8 Sukzession ungestört ablaufen lassen - 1.1 Erhalt des Biotops in der gegenwärtigen Ausprägung - 1.4

Foto

Fotodatei	6440_19_280605_1.JPG	Fotodatei	6440_19_280605_2.JPG
Bildbeschreibung	Älterer Bestand	Bildbeschreibung	Jüngerer Bestand
Aufnahmerichtung		Aufnahmerichtung	



Teilflächenbeschreibung

Teilflächentyp		Teilflächen-Nr.	1
Biotoptyp	Buchenwald basenarmer Standorte (2000)	Biotoptyp	WMS
- Zusatz	sehr starkes Baumholz, Brusthöhendurchmesser >= 70 cm (4)	- gesetzl. Grundl.	
FFH-LRT Beschreibung	kein Lebensraumtyp nach FFH-Richtlinie	FFH-LRT	kein LRT
		Entw.potential LRT	
		Hauptfläche	Ja
		Flächenanteil	100 %
		FFH-Unters.Fläche	Nein
		Saatgutfläche	Nein

Erhebungsbogen

B

Projekt	Biotopkartierung Hamburg		Interne Nr.	28804	
			DK5 DK5-GK	6440	6442
Handlungsbedarf	Nein		DK5 - Name	Groß Borstel	
Bearbeitung	NET	Kopie	Biotop-Nr. alt	19	31
Räumliche Abbildung	Fläche	Nein	Kartierung	28.06.2005	
Anzahl Abschnitte	1		Fläche / Länge [m²/m]	70821,3821	
			Breite (lineare Abb.) [m]		

Weitere Angaben

Merkmal	Wert
Boden	
Feuchte	5 - frisch und mäßig frisch
Stickstoffgehalt	6 - mäßig stickstoffarm bis stickstoffreich
Standort, Relief	
Relief	eben
Neigung - Gelände	N0 - nicht geneigt (<2 %)
Ausrichtung	FL - flach, keine Exposition
Belichtung	5 - halbschattig
Luft	keine Besonderheiten
Zusätze - Btyp	2 - schwaches bis mittleres Baumholz, Brusthöhendurchmesser 20 - 50 cm
Veg. - Deckg./Ant.	
Gesamt	100 %
1. Baumschicht	95 %
Strauchschicht	30 %
1. Krautschicht	60 %
Veg. - Höhe	
Gesamt, durchschn.	25.00 m

Zeigerwerte der Pflanzenartenliste (Auswertung)

Standort	Belichtung	halbschattig	5
Boden	Feuchte	frisch und mäßig frisch	5,3
	Stickstoff (N)	stickstoffreich	6,7
	Reaktion	neutral	6,8
Vegetation	Mahdverträglichkeit	schnittempfindlich (nur Herbstschnitt vertragend)	2,6
Zeigerwerte	Futterwert	sehr geringwertiges Futter	2,3
	Wechselfeuchteanzeiger		0
	Giftpflanzen		2
	Überschw.anzeiger		1

Pflanzenartenliste

Gruppe / Pflanzenart	MS	M	W	Vs	St	PA	Ph	Sz	VS	V	G	cf	§	Rote Liste			
														HH	ND	SH	D
Tracheobionta (Gefäßpflanzen)																	
Acer campestre (Feld-Ahorn)	7	h		S													
Acer campestre (Feld-Ahorn)	7	w		B1													
Acer pseudoplatanus (Berg-Ahorn)	7	w		B1													
Acer pseudoplatanus (Berg-Ahorn)	7	z		S													
Agrostis capillaris (Rotes Straußgras)	7	w		K1													
Alliaria petiolata (Knoblauchsrauke)	7	h		K1													
Betula pendula (Hänge-Birke)	7	h		B1													
Carpinus betulus (Hainbuche)	7	w		B1													
Circaea lutetiana (Gewöhnliches Hexenkraut)	7	z		K1													
Convallaria majalis (Maiglöckchen)	7	w		K1													
Corylus avellana (Haselnuss)	7	z		S													
Crataegus monogyna (Eingrifflicher Weißdorn)	7	w		S													

