

Erhebungsbogen

B

Projekt	Biotopkartierung Hamburg	Interne Nr.	84418
		DK5 DK5-GK	6440
Handlungsbedarf	Nein	DK5 - Name	Groß Borstel
Bearbeitung	BEG	Biotop-Nr. alt	199
Räumliche Abbildung	Fläche	Kartierung	31.08.2014
Anzahl Abschnitte	1	Fläche / Länge [m²/m]	27187,8389
		Breite (lineare Abb.) [m]	

Gesetzlicher Schutz kein gesetzl. Schutz **kein gesetzlich geschütztes Biotop** **Schutz nur teilweise** **Nein**

Gesamtbewertung	6	Wertvoll
– Alter	7	Biotop hohen Alters, 100 bis 200 Jahre
– Belastungsgrad	6	Flächenhaft geringe oder örtlich stärkere oder Vorbelastung mit deutlichem Einfluß
– Ökolog. Funktion	7	Sehr hohe Bedeutung in einem Biotopkomplex, für den lokalen Biotopverbund oder als Puffer
– Seltenheit	5	Seltener Biotoptyp, floristisch stark verarmt, ohne seltener Pflges. od. verbr. artenreicher Biotoptyp

Bestandsbeschreibung

Parkanlage, ohne erkennbare Nutzung oder Pflege, westlich auf dem Gelände eines Seniorenwohnheims. Die Ziergehölze weisen auf eine Vergangenheit als Parkanlage hin, aufkommende Pioniergehölze (Erlen und Birken) und vergraste Brachflächen weisen auf die "Nichtnutzung" hin.
 Durch lineare Gehölze abgeschirmt von der umgebenden Kleingartennutzung.
 Durch seine Naturnähe, Größe und Ungestörtheit wertvolle Fläche für den Naturhaushalt.

Vorkommen an Biotoptypen

1	TF	Typ	HF	F.Anteil
2	BTYP	Biotoptyp		- gesetzl. Grundl.
3	Zusatz	Zusatz zum Biotoptypen		
4	LRT	Lebensraumtyp		
1	1		Ja	100 %
2	EPA	Kleinteilige Grünanlage, naturnah (2000)		
3	+, b	Brache, keine Nutzung (b), besonders gute Ausprägung (struktur- oder artenreich, intakt, naturnah) (+)		

Räumliche Lage

Lagebeschreibung	Westlich Seniotenwohnheim an der Borsteler Chaussee		
Nachbarnutzung/en	Kleingärten, Seniorenwohnalnale, Sportanlagen		
Rechtswert (X)	564241	Hochwert (Y)	5941192
Bezirk	Hamburg-Nord	Naturraum	Geestplatten westlich der Alster (696.01)
Stadtteil (OT-Nr.)	Groß Borstel (406)	Gemarkung	Groß-Borstel (419)
Digitaler Grünplan	<input checked="" type="checkbox"/> Hafengesamtgebiet	<input type="checkbox"/> Ramsargebiet	<input type="checkbox"/> EG-Vogelschutzgeb.
Ausgleichsflächen NSG / ND / LSG	<input type="checkbox"/> Biosphärenreservat	<input type="checkbox"/> Nationalpark	<input type="checkbox"/>
FFH-GEBIET			
Wasserschutzgebiet			

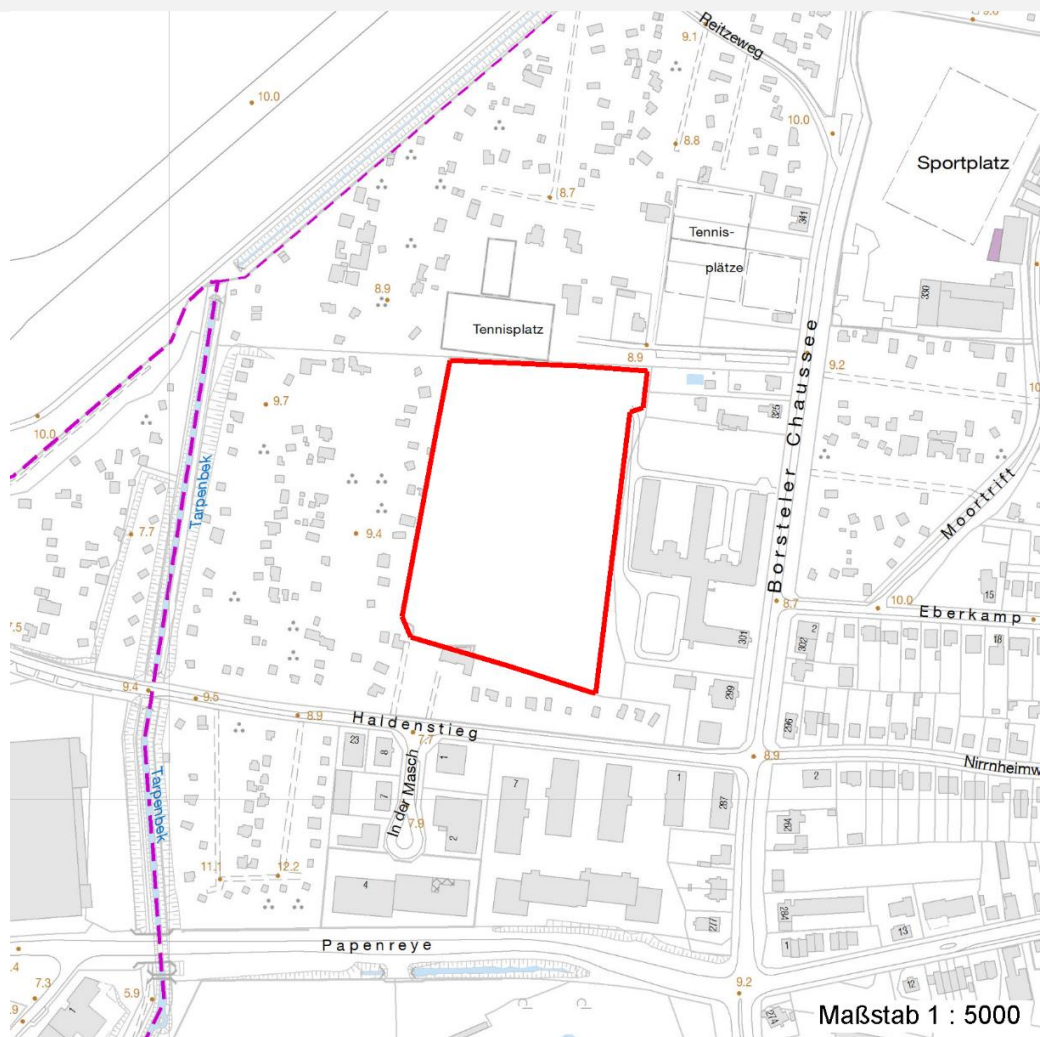
Erhebungsbogen

B

Projekt	Biotopkartierung Hamburg	Interne Nr.	84418
		DK5 DK5-GK	6440
		DK5 - Name	Groß Borstel
Handlungsbedarf	Nein	Biotop-Nr. alt	199
Bearbeitung	BEG	Kartierung	31.08.2014
Räumliche Abbildung	Fläche	Fläche / Länge [m²/m]	27187,8389
Anzahl Abschnitte	1	Breite (lineare Abb.) [m]	

Räumliche Lage

Karte



Weitere Erhebungsbögen

Interne Nr.	Interne Nr. Zuordnung	DK5	Biotop-Nr.	Kartierung	Zuordnung	DK5 (GK)	Biotop-Nr. (alt)
84418	28812	6440	70	26.07.2005	<	6442	10027

Zuordnung: N = nachfolgende Kartierung, K = weitere Kartierungen (zeitlich vorher oder nachher)

Foto

Interne Nr.	Index	Dateiname	Aufnahmerichtung
37000	0	6440_199_310814_1.JPG	S
37001	0	6440_199_310814_2.JPG	NW
37002	0	6440_199_310814_3.JPG	W
37003	0	6440_199_310814_4.JPG	S

Erhebungsbogen

B

Projekt	Biotopkartierung Hamburg	Interne Nr.	84418
		DK5 DK5-GK	6440
Handlungsbedarf	Nein	DK5 - Name	Groß Borstel
Bearbeitung	BEG	Biotop-Nr. alt	199
Räumliche Abbildung	Fläche	Kartierung	31.08.2014
Anzahl Abschnitte	1	Fläche / Länge [m²/m]	27187,8389
		Breite (lineare Abb.) [m]	

Foto

Fotodatei 6440_199_310814_1.JPG
Bildbeschreibung Park an Seniorenwohnanlage, brach, ungenutzt
Aufnahmerichtung S



Fotodatei 6440_199_310814_2.JPG
Bildbeschreibung Park an Seniorenwohnanlage, brach, ungenutzt
Aufnahmerichtung NW



Foto

Fotodatei 6440_199_310814_3.JPG
Bildbeschreibung Park an Seniorenwohnanlage, brach, ungenutzt
Aufnahmerichtung W



Fotodatei 6440_199_310814_4.JPG
Bildbeschreibung Park an Seniorenwohnanlage, brach, ungenutzt
Aufnahmerichtung S



Erhebungsbogen

B

Projekt	Biotopkartierung Hamburg	Interne Nr.	84418
		DK5 DK5-GK	6440
Handlungsbedarf	Nein	DK5 - Name	Groß Borstel
Bearbeitung	BEG	Biotop-Nr. alt	199
Räumliche Abbildung	Fläche	Kartierung	31.08.2014
Anzahl Abschnitte	1	Fläche / Länge [m²/m]	27187,8389
		Breite (lineare Abb.) [m]	

Teilflächenbeschreibung

Teilflächentyp		Teilflächen-Nr.	1
Biotoptyp	Kleinteilige Grünanlage, naturnah (2000)	Biotoptyp	EPA
- Zusatz	Brache, keine Nutzung (b), besonders gute Ausprägung (struktur- oder artenreich, intakt, naturnah) (+)	- gesetzl. Grundl.	
FFH-LRT Beschreibung		FFH-LRT Entw.potential LRT	
		Hauptfläche	Ja
		Flächenanteil	100 %
		FFH-Unters.Fläche	Nein
		Saatgutfläche	Nein

Weitere Angaben

Merkmal	Wert
Auswertung	
Gefährdung / Einflüsse	Keine
Maßnahmen	Sukzession ungestört ablaufen lassen - 1.1

Zeigerwerte der Pflanzenartenliste (Auswertung)

Standort	Belichtung	halbsonnig	6,8
Boden	Feuchte	mäßig feucht und wechselfeucht	5,7
	Stickstoff (N)	mäßig stickstoffarm	5,2
	Reaktion	schwach sauer	6,3
Vegetation	Mahdverträglichkeit	mäßig bis gut schnittverträglich (erster Schnitt nicht vor Mitte Juni)	6,5
Zeigerwerte	Futterwert	mäßige Futterqualität	4,3
	Wechselfeuchteanzeiger		5
	Giftpflanzen		1
	Überschw.anzeiger		2

Pflanzenartenliste

Gruppe / Pflanzenart	MS	M	W	Vs	St	PA	Ph	Sz	VS	V	G	cf	§	Rote Liste			
														HH	ND	SH	D
Tracheobionta (Gefäßpflanzen)																	
Acer saccharinum (Silber-Ahorn)	7	z															
Aesculus hippocastanum (Gewöhnliche Roskastanie)	7	z															
Agrostis stolonifera (Ausläufer-Straußgras)	7	h															
Alnus glutinosa (Schwarz-Erle)	7	l															
Artemisia tournefortiana (Armenischer Beifuß)	7	z															
Berberis spec. (Berberitze)	7	z															
Betula spec. (Birke)	7	z															
Calamagrostis epigejos (Land-Reitgras)	7	l															
Carpinus betulus (Hainbuche)	7	l															
Cirsium arvense (Acker-Kratzdistel)	7	z															
Cornus sanguinea (Roter Hartriegel)	7	z															
Epilobium spec. (Weidenröschen)	7	z															

Erhebungsbogen

B

Projekt	Biotopkartierung Hamburg	Interne Nr.	84418
		DK5 DK5-GK	6440
Handlungsbedarf	Nein	DK5 - Name	Groß Borstel
Bearbeitung	BEG	Biotop-Nr. alt	199
Räumliche Abbildung	Fläche	Kartierung	31.08.2014
Anzahl Abschnitte	1	Fläche / Länge [m²/m]	27187,8389
		Breite (lineare Abb.) [m]	

Pflanzenartenliste

Gruppe / Pflanzenart	MS	M	W	Vs	St	PA	Ph	Sz	VS	V	G	cf	§	Rote Liste				
														HH	ND	SH	D	
Fagus sylvatica 'Atropunicea' (Blut-Buche)	7	z																
Festuca rubra (Rot-Schwengel)	7	h																
Forsythia spec. (Forsythie)	7	z																
Hypericum perforatum (Echtes Johanniskraut)	7	z																
Juglans regia (Echte Walnuss)	7	w																D
Juncus effusus (Flutter-Binse)	7	z																
Larix spec. (Lärche)	7	z																
Ligustrum spec. (Liguster)	7	z																
Lolium perenne (Ausdauerndes Weidelgras)	7	z																
Lotus corniculatus (Gewöhnlicher Hornklee)	7	z																V
Mahonia spec. (Mahonie)	7	z																
Malus domestica (Kultur-Apfel)	7	z																
Malva spec. (Malve)	7	z																
Oenothera biennis (Gewöhnliche Nachtkerze)	7	z																
Origanum vulgare (Gewöhnlicher Dost)	7	z																2
Philadelphus spec. (Pfeifenstrauch)	7	z																
Phleum pratense (Wiesen-Lieschgras)	7	z																
Picea abies (Gemeine Fichte)	7	z																
Pinus spec. (Kiefer)	7	z																
Plantago lanceolata (Spitz-Wegerich)	7	z																
Potentilla anserina (Gänse-Fingerkraut)	7	z																
Prunella vulgaris (Kleine Braunelle)	7	z																
Prunus padus (Echte Traubenkirsche)	7	z																
Prunus spinosa spinosa (Schlehe)	7	z																
Quercus robur (Stiel-Eiche)	7	z																
Quercus rubra (Rot-Eiche)	7	z																
Ranunculus repens (Kriechender Hahnenfuß)	7	z																
Rhododendron spec. (Rhododendron)	7	z																
Ribes uva-crispa (Stachelbeere)	7	z																
Rumex obtusifolius (Stumpfbblätteriger Ampfer)	7	z																
Salix spec. (Weide)	7	z																
Scorzoneroides autumnalis (Herbst-Löwenzahn)	7	z																
Senecio jacobaea (Jakobs-Greiskraut)	7	z																
Spiraea spec. (Spierstrauch)	7	z																
Taraxacum sect. Ruderalia (Artengruppe Gemeiner Löwenzahn)	7	z																D
Thuja spec. (Lebensbaum)	7	z																
Trifolium dubium (Kleiner Klee)	7	z																
Trifolium pratense (Rot-Klee)	7	z																
	Anzahl Rote Liste Arten													1	3			
	Anzahl Arten													50				

MS: Mengensystem; M: Mengenangabe, W: Bewertung der Art (FFH-Monitoring), Vs: Vegetationsschicht, St: Status, PA: Autor Phänologie; Ph: Phänologie, Sz: Sozibilität, VS: Vitalitätssystem; V: Vitalität, G: Geschlecht, cf: unsichere Bestimmung, §: Schutz nach BNatSchG, HH: Rote Liste Hamburg, Nds: Rote Liste Niedersachsen, SH: Rote Liste Schleswig-Holstein, D: Rote Liste Deutschland