

Erhebungsbogen

B

Projekt	Biotopkartierung Hamburg	Interne Nr.	84378
		DK5 DK5-GK	6440
Handlungsbedarf	Nein	DK5 - Name	Groß Borstel
Bearbeitung	BEG	Biotop-Nr. alt	182
Räumliche Abbildung	Fläche	Kartierung	20.09.2014
Anzahl Abschnitte	1	Fläche / Länge [m²/m]	12627,5035
		Breite (lineare Abb.) [m]	

Gesetzlicher Schutz § 30 (2) 4.1 Bruchwälder **Schutz nur teilweise** **Nein**

Gesamtbewertung	6 Wertvoll
– Alter	6 Biotop mittleren Alters, 50 bis 100 Jahre
– Belastungsgrad	6 Flächenhaft geringe oder örtlich stärkere oder Vorbelastung mit deutlichem Einfluß
– Ökolog. Funktion	6 Hohe Bedeutung in einem Biotopkomplex, für den lokalen Biotopverbund oder als Puffer
– Seltenheit	5 Seltener Biotoptyp, floristisch stark verarmt, ohne seltener Pflges. od. verbr. artenreicher Biotoptyp

Bestandsbeschreibung

Degenerierter Birkenbruchwald auf entwässertem Standort mit dichtem Unterwuchs aus fast flächendeckender Brombeere. Die Baumschicht ist von Erlen und Eichen durchsetzt, die Strauchschicht ist spärlich ohne eine vorherrschende Art. In der Krautschicht kommen Brom-, Himbeere und anderen Arten ruderalisierter Standorte wie Brennnessel und Staudenknöterich vor

Gegenüber der letzten Kartierung hat die Brombeere vermutlich weiter deutlich zugenommen.

Der Bruchwald wird als degeneriert eingestuft, da in der Krautschicht typische Gefäßpflanzen der Bruchwälder und Torfmoose fehlen und das vermehrte Auftreten von Brombeere eine Entwässerung bzw. Eutrophierung anzeigt.

Vorkommen an Biotoptypen

1	TF	Typ	HF	F.Anteil
2	BTYP	Biotoptyp	- gesetzl. Grundl.	
3	Zusatz	Zusatz zum Biotoptypen		
4	LRT	Lebensraumtyp		
1	1		Ja	100 %
2	WBX	Entwässerter, degenerierter (Erlen-)Bruchwald (2000)		

Räumliche Lage

Lagebeschreibung	Im Südosten des NSG Eppendorfer Moor		
Nachbarnutzung/en	Wald, Wege		
Rechtswert (X)	565340	Hochwert (Y)	5940121
Bezirk	Hamburg-Nord	Naturraum	Alstertal (696.02)
Stadtteil (OT-Nr.)	Groß Borstel (406)	Gemarkung	Eppendorf (426)
Digitaler Grünplan	<input checked="" type="checkbox"/> Hafengesamtgebiet	<input type="checkbox"/> Ramsargebiet	<input type="checkbox"/> EG-Vogelschutzgeb.
Ausgleichsflächen	<input type="checkbox"/> Biosphärenreservat	<input type="checkbox"/> Nationalpark	<input type="checkbox"/>
NSG / ND / LSG	NSG Eppendorfer Moor [HH-401 / Anteil: 100%]		
FFH-GEBIET			
Wasserschutzgebiet			

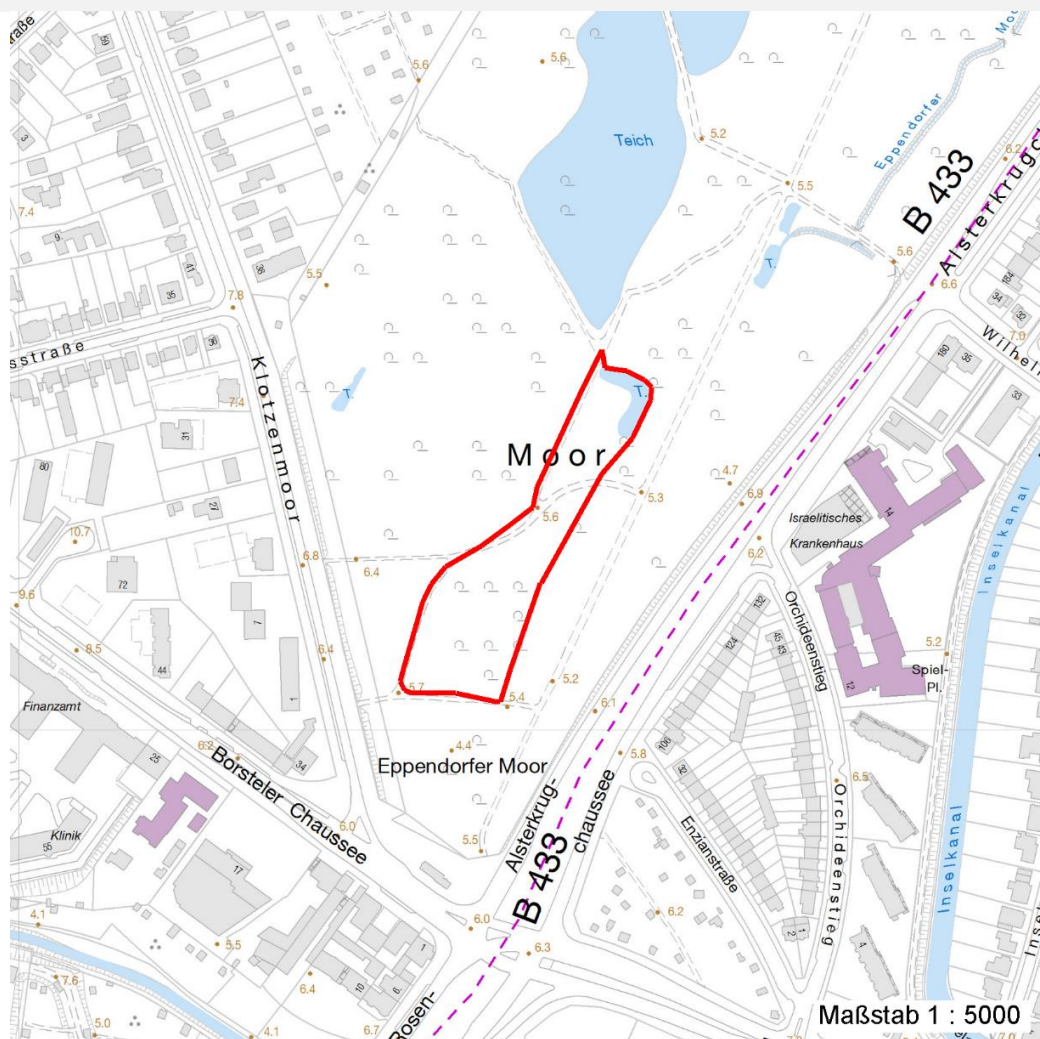
Erhebungsbogen

B

Projekt	Biotopkartierung Hamburg	Interne Nr.	84378
		DK5 DK5-GK	6440
		DK5 - Name	Groß Borstel
Handlungsbedarf	Nein	Biotop-Nr. alt	182
Bearbeitung	BEG	Kartierung	20.09.2014
Räumliche Abbildung	Fläche	Fläche / Länge [m²/m]	12627,5035
Anzahl Abschnitte	1	Breite (lineare Abb.) [m]	

Räumliche Lage

Karte



Weitere Erhebungsbögen

Interne Nr.	Interne Nr. Zuordnung	DK5	Biotop-Nr.	Kartierung	Zuordnung	DK5 (GK)	Biotop-Nr. (alt)
84378	111945	6440	257	18.07.2018	N		
84378	28900	6440	23	28.06.2005	>	6442	44
84378	28979	6440	27	28.06.2005	/	6442	48
84378	28832	6440	28	28.06.2005	/	6442	49

Zuordnung: N = nachfolgende Kartierung, K = weitere Kartierungen (zeitlich vorher oder nachher)

Foto

Interne Nr.	Index	Dateiname	Aufnahmerichtung
36989	0	6440_182_200914_1.JPG	

Erhebungsbogen

B

Projekt	Biotopkartierung Hamburg	Interne Nr.	84378
		DK5 DK5-GK	6440
Handlungsbedarf	Nein	DK5 - Name	Groß Borstel
Bearbeitung	BEG	Biotop-Nr. alt	182
Räumliche Abbildung	Fläche	Kartierung	20.09.2014
Anzahl Abschnitte	1	Fläche / Länge [m²/m]	12627,5035
		Breite (lineare Abb.) [m]	

Foto

Fotodatei 6440_182_200914_1.JPG
Bildbeschreibung k.A.
Aufnahmerichtung

Fotodatei
Bildbeschreibung
Aufnahmerichtung



Teilflächenbeschreibung

Teilflächentyp		Teilflächen-Nr.	1
Biotoptyp	Entwässerter, degenerierter (Erlen-)Bruchwald (2000)	Biotoptyp	WBX
- Zusatz		- gesetzl. Grundl.	
FFH-LRT		FFH-LRT	
Beschreibung		Entw.potential LRT	
		Hauptfläche	Ja
		Flächenanteil	100 %
		FFH-Unters.Fläche	Nein
		Saatgutfläche	Nein

Weitere Angaben

Merkmal	Wert
Auswertung	
Gefährdung / Einflüsse	Entwässerung Eutrophierung
Maßnahmen	Wasserstand anheben - 1.25

Projekt	Biotopkartierung Hamburg	Interne Nr.	84378
		DK5 DK5-GK	6440
Handlungsbedarf	Nein	DK5 - Name	Groß Borstel
Bearbeitung	BEG	Biotop-Nr. alt	182
Räumliche Abbildung	Fläche	Kartierung	20.09.2014
Anzahl Abschnitte	1	Fläche / Länge [m²/m]	12627,5035
		Breite (lineare Abb.) [m]	

Zeigerwerte der Pflanzenartenliste (Auswertung)

Standort	Belichtung	halbsonnig bis halbschattig	6,3
Boden	Feuchte	feucht	7
	Stickstoff (N)	mäßig stickstoffarm bis stickstoffreich	5,9
	Reaktion	mäßig sauer	5
Vegetation	Mahdverträglichkeit	nicht völlig schnittunverträglich aber sehr schnittempfindlich	2,5
Zeigerwerte	Futterwert	fast wertloses Futter	1
	Wechselfeuchteanzeiger		4
	Giftpflanzen		0
	Überschw.anzeiger		3

Pflanzenartenliste

Gruppe / Pflanzenart	MS	M	W	Vs	St	PA	Ph	Sz	VS	V	G	cf	§	Rote Liste			
														HH	ND	SH	D
Tracheobionta (Gefäßpflanzen)																	
Acer pseudoplatanus (Berg-Ahorn)	7	z															
Alliaria petiolata (Knoblauchsrauke)	7	l															
Alnus glutinosa (Schwarz-Erle)	7	h															
Betula pubescens (Moor-Birke)	7	h															
Carex acutiformis (Sumpf-Segge)	7	w															
Fallopia japonica (Japanischer Staudenknöterich)	7	l															
Frangula alnus (Faulbaum)	7	z															
Geum urbanum (Echte Nelkenwurz)	7	z															
Impatiens parviflora (Kleinblütiges Springkraut)	7	z															
Juncus effusus (Flatter-Binse)	7	w															
Lysimachia vulgaris (Gewöhnlicher Gilbweiderich)	7	w															
Populus tremula (Zitter-Pappel)	7	w															
Prunus padus (Echte Traubekirsche)	7	z															
Quercus robur (Stiel-Eiche)	7	z															
Rubus fruticosus agg. (Artengruppe Echte Brombeere)	7	h															
Rubus idaeus (Himbeere)	7	h															
Salix cinerea (Grau-Weide)	7	z															
Sambucus nigra (Schwarzer Holunder)	7	w															
Sambucus nigra (Schwarzer Holunder)	7	z															
Sorbus aucuparia (Eberesche)	7	z															
Anzahl Rote Liste Arten																	
Anzahl Arten														19			

MS: Mengensystem; M: Mengenangabe, W: Bewertung der Art (FFH-Monitoring), Vs: Vegetationsschicht, St: Status, PA: Autor Phänologie; Ph: Phänologie, Sz: Soziabilität, VS: Vitalitätssystem; V: Vitalität, G: Geschlecht, cf: unsichere Bestimmung, §: Schutz nach BNatSchG, HH: Rote Liste Hamburg, ND: Rote Liste Niedersachsen, SH: Rote Liste Schleswig-Holstein, D: Rote Liste Deutschland