

# Erhebungsbogen

**B**

<b>Projekt</b>	Biotopkartierung Hamburg		<b>Interne Nr.</b>	84434	
			<b>DK5   DK5-GK</b>	<b>6440</b>	6442
<b>Handlungsbedarf</b>	Nein		<b>DK5 - Name</b>	Groß Borstel	
<b>Bearbeitung</b>	BEG	<b>Kopie</b> Ja	<b>Biotop-Nr.   alt</b>	<b>17</b>	27
<b>Räumliche Abbildung</b>	Fläche		<b>Kartierung</b>	25.10.2014	
<b>Anzahl Abschnitte</b>	1		<b>Fläche / Länge [m<sup>2</sup>/m]</b>	1843,1412	
			<b>Breite (lineare Abb.) [m]</b>		

**Gesetzlicher Schutz**    kein gesetzl. Schutz    **kein gesetzlich geschütztes Biotop**    **Schutz nur teilweise**    **Nein**

<b>Gesamtbewertung</b>	5	Noch wertvoll, gut entwicklungsfähig
– <b>Alter</b>	5	Biotop mittleren Alters, 20 bis 50 Jahre
– <b>Belastungsgrad</b>	5	Flächenhaft mittlere oder örtlich starke Belastung
– <b>Ökolog. Funktion</b>	5	Bedeutung in einem Biotopkomplex, für den lokalen Biotopverbund oder als Puffer
– <b>Seltenheit</b>	5	Seltener Biotoptyp, floristisch stark verarmt, ohne seltener Pflges. od. verbr. artenreicher Biotoptyp

## Bestandsbeschreibung

Feld-Pionier-Gehölz in einem Zwickel zwischen Straße und Bebauung.  
 Es führt ein Trampelpfad durch die Fläche, dieser wird auch mit Hunden genutzt.  
 In der Fläche wachsen junge Bergahorne auf.  
 Der Unterwuchs ist stellenweise von einer dichten Brom- und Himbeerflur bedeckt, Ziergehölze wie Liguster und Heckenkirsche kommen vor.  
 Randlich wird Gartenmüll abgelagert.  
 Die Fläche wird rundherum von einem älteren Baumbestand aus Hybrid-Pappeln und Stiel-Eichen mit eingestreutem Berg-Ahorn begrenzt.

## Vorkommen an Biotoptypen

1	TF	Typ	HF	F.Anteil
2	BTYP	Biotoptyp	- gesetzl. Grundl.	
3	Zusatz	Zusatz zum Biotoptypen		
4	LRT	Lebensraumtyp		
1	1		Ja	60 %
2	HGM	Naturnahes Gehölz mittlerer Standorte (2000)		
1	2			40 %
2	WP	Pionierwald/ Vorwald (2000)		

## Räumliche Lage

<b>Lagebeschreibung</b>	Westende der Straße "Spreenende"		
<b>Nachbarnutzung/en</b>	Wohnbebauung, Straße		
<b>Rechtswert (X)</b>	564465	<b>Hochwert (Y)</b>	5940863
<b>Bezirk</b>	Hamburg-Nord	<b>Naturraum</b>	Geestplatten westlich der Alster (696.01)
<b>Stadtteil (OT-Nr.)</b>	Groß Borstel (406)		<b>Gemarkung</b> Groß-Borstel (419)
<b>Digitaler Grünplan</b>	<input type="checkbox"/> <b>Hafengesamtgebiet</b>	<input type="checkbox"/> <b>Ramsargebiet</b>	<input type="checkbox"/> <b>EG-Vogelschutzgeb.</b>
<b>Ausgleichsflächen NSG / ND / LSG</b>	<input type="checkbox"/> <b>Biosphärenreservat</b>	<input type="checkbox"/> <b>Nationalpark</b>	<input type="checkbox"/>
<b>FFH-GEBIET</b>			
<b>Wasserschutzgebiet</b>			

# Erhebungsbogen

**B**

<b>Projekt</b>	Biotopkartierung Hamburg	<b>Interne Nr.</b>	84434
		<b>DK5   DK5-GK</b>	<b>6440</b> 6442
		<b>DK5 - Name</b>	Groß Borstel
<b>Handlungsbedarf</b>	Nein	<b>Biotop-Nr.   alt</b>	<b>17</b> 27
<b>Bearbeitung</b>	BEG	<b>Kartierung</b>	25.10.2014
<b>Räumliche Abbildung</b>	Fläche	<b>Fläche / Länge [m<sup>2</sup>/m]</b>	1843,1412
<b>Anzahl Abschnitte</b>	1	<b>Breite (lineare Abb.) [m]</b>	

## Räumliche Lage

Karte



## Weitere Erhebungsbögen

Interne Nr.	Interne Nr. Zuordnung	DK5	Biotop-Nr.	Kartierung	Zuordnung	DK5 (GK)	Biotop-Nr. (alt)
84434	28968	6440	17	07.09.1998	K	6442	27
84434	28966	6440	17	26.07.2005	K	6442	27

Zuordnung: N = nachfolgende Kartierung, K = weitere Kartierungen (zeitlich vorher oder nachher)

## Foto

Interne Nr.	Index	Dateiname	Aufnahmerichtung
37005	0	6440_17_251014_1.JPG	SO
37006	0	6440_17_251014_2.JPG	SO

## Weitere Angaben

Merkmal	Wert
---------	------

Auswertung

08.04.2020

# Erhebungsbogen

**B**

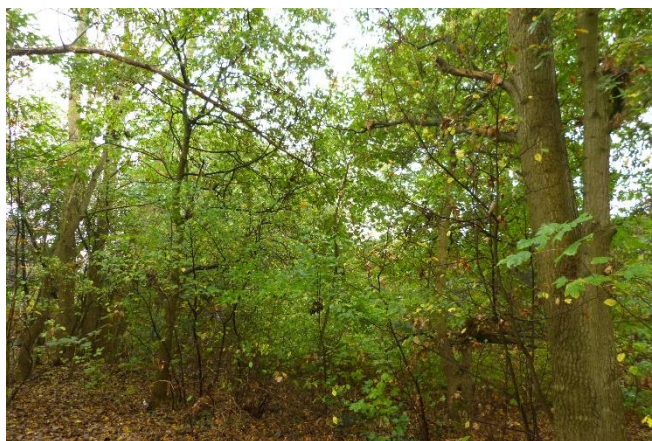
<b>Projekt</b>	Biotopkartierung Hamburg	<b>Interne Nr.</b>	84434
		<b>DK5   DK5-GK</b>	<b>6440</b> 6442
<b>Handlungsbedarf</b>	Nein	<b>DK5 - Name</b>	Groß Borstel
<b>Bearbeitung</b>	BEG	<b>Biotop-Nr.   alt</b>	<b>17</b> 27
<b>Räumliche Abbildung</b>	Fläche	<b>Kartierung</b>	25.10.2014
<b>Anzahl Abschnitte</b>	1	<b>Fläche / Länge [m<sup>2</sup>/m]</b>	1843,1412
		<b>Breite (lineare Abb.) [m]</b>	

## Weitere Angaben

Merkmal	Wert
Gefährdung / Einflüsse	Ablagerung von Gartenabfällen
Wertgesichtspunkte	Bedeutung für den Biotopverbund
Maßnahmen	Sukzession ungestört ablaufen lassen - 1.1

## Foto

<b>Fotodatei</b>	6440_17_251014_1.JPG	<b>Fotodatei</b>	6440_17_251014_2.JPG
<b>Bildbeschreibung</b>	Feld-Pionier-Gehölz	<b>Bildbeschreibung</b>	Feld-Pionier-Gehölz
<b>Aufnahmerichtung</b>	SO	<b>Aufnahmerichtung</b>	SO



# Erhebungsbogen

**B**

<b>Projekt</b>	Biotopkartierung Hamburg	<b>Interne Nr.</b>	84434
		<b>DK5   DK5-GK</b>	<b>6440</b> 6442
<b>Handlungsbedarf</b>	Nein	<b>DK5 - Name</b>	Groß Borstel
<b>Bearbeitung</b>	BEG	<b>Biotop-Nr.   alt</b>	<b>17</b> 27
<b>Räumliche Abbildung</b>	Fläche	<b>Kartierung</b>	25.10.2014
<b>Anzahl Abschnitte</b>	1	<b>Fläche / Länge [m<sup>2</sup>/m]</b>	1843,1412
		<b>Breite (lineare Abb.) [m]</b>	

## Teilflächenbeschreibung

<b>Teilflächentyp</b>		<b>Teilflächen-Nr.</b>	1
<b>Biototyp</b>	Naturnahes Gehölz mittlerer Standorte (2000)	<b>Biototyp</b>	HGM
<b>- Zusatz</b>		<b>- gesetzl. Grundl.</b>	
<b>FFH-LRT</b>		<b>FFH-LRT</b>	
<b>Beschreibung</b>		<b>Entw.potential LRT</b>	
		<b>Hauptfläche</b>	Ja
		<b>Flächenanteil</b>	60 %
		<b>FFH-Unters.Fläche</b>	Nein
		<b>Saatgutfläche</b>	Nein

## Weitere Angaben

Merkmal	Wert
<b>Auswertung</b>	
Gefährdung / Einflüsse	Eutrophierung
Maßnahmen	Sukzession ungestört ablaufen lassen - 1.1

## Zeigerwerte der Pflanzenartenliste (Auswertung)

<b>Standort</b>	<b>Belichtung</b>	halbsonnig bis halbschattig	5,7
<b>Boden</b>	<b>Feuchte</b>	mäßig feucht und wechselfeucht	5,7
	<b>Stickstoff (N)</b>	stickstoffreich	6,7
	<b>Reaktion</b>	neutral	6,8
<b>Vegetation</b>	<b>Mahdverträglichkeit</b>	schnittempfindlich bis mäßig schnittverträglich	4,5
<b>Zeigerwerte</b>	<b>Futterwert</b>	geringwertiges Futter	3
	<b>Wechselfeuchteanzeiger</b>		1
	<b>Giftpflanzen</b>		0
	<b>Überschw.anzeiger</b>		2

## Pflanzenartenliste

Gruppe / Pflanzenart	MS	M	W	Vs	St	PA	Ph	Sz	VS	V	G	cf	§	Rote Liste			
														HH	ND	SH	D
<b>Tracheobionta (Gefäßpflanzen)</b>																	
Acer campestre (Feld-Ahorn)	7	z															
Acer pseudoplatanus (Berg-Ahorn)	7	h															
Aegopodium podagraria (Giersch)	7	h															
Corylus avellana (Haselnuss)	7	z															
Crataegus monogyna (Eingrifflicher Weißdorn)	7	z															
Dactylis glomerata agg. (Artengruppe Wiesen-Knäuelgras)	7	z															
Elymus repens (Gewöhnliche Quecke)	7	z															
Fraxinus excelsior (Gewöhnliche Esche)	7	l															
Galeobdolon argentatum (Garten Goldnessel)	7	l															
Geum urbanum (Echte Nelkenwurz)	7	l															
Glechoma hederacea (Gundermann)	7	l															
Hedera helix (Efeu)	7	z															
Holcus lanatus (Wolliges Honiggras)	7	z															
Ilex aquifolium (Stechpalme)	7	z											b				

# Erhebungsbogen

**B**

<b>Projekt</b>	Biotopkartierung Hamburg	<b>Interne Nr.</b>	84434
		<b>DK5   DK5-GK</b>	<b>6440</b> 6442
<b>Handlungsbedarf</b>	Nein	<b>DK5 - Name</b>	Groß Borstel
<b>Bearbeitung</b>	BEG	<b>Biotop-Nr.   alt</b>	<b>17</b> 27
<b>Räumliche Abbildung</b>	Fläche	<b>Kartierung</b>	25.10.2014
<b>Anzahl Abschnitte</b>	1	<b>Fläche / Länge [m<sup>2</sup>/m]</b>	1843,1412
		<b>Breite (lineare Abb.) [m]</b>	

## Pflanzenartenliste

Gruppe / Pflanzenart	MS	M	W	Vs	St	PA	Ph	Sz	VS	V	G	cf	§	Rote Liste			
														HH	ND	SH	D
Ligustrum spec. (Liguster)	7	z															
Lonicera spec. (Heckenkirsche)	7	z															
Malus domestica (Kultur-Apfel)	7	z															
Plantago lanceolata (Spitz-Wegerich)	7	z															
Plantago major (Breit-Wegerich)	7	z															
Poa nemoralis (Hain-Rispengras)	7	z															
Populus x canadensis (Hybrid-Pappel)	7	l															
Prunus padus (Echte Traubenkirsche)	7	z															
Quercus robur (Stiel-Eiche)	7	z															
Rubus fruticosus agg. (Artengruppe Echte Brombeere)	7	h															
Rubus idaeus (Himbeere)	7	h															
Salix viminalis (Korb-Weide)	7	z															
Taraxacum sect. Ruderalia (Artengruppe Gemeiner Löwenzahn)	7	z														D	
Urtica dioica (Große Brennessel)	7	h															
<b>Anzahl Rote Liste Arten</b>														<b>1</b>			
<b>Anzahl Arten</b>														<b>28</b>			

MS: Mengensystem; M: Mengenangabe, W: Bewertung der Art (FFH-Monitoring), Vs: Vegetationsschicht, St: Status, PA: Autor Phänologie; Ph: Phänologie, Sz: Soziabilität, VS: Vitalitätssystem; V: Vitalität, G: Geschlecht, cf: unsichere Bestimmung, §: Schutz nach BNatSchG, HH: Rote Liste Hamburg, Nds: Rote Liste Niedersachsen, SH: Rote Liste Schleswig-Holstein, D: Rote Liste Deutschland

## Teilflächenbeschreibung

<b>Teilflächentyp</b>		<b>Teilflächen-Nr.</b>	2
<b>Biotoptyp</b>	Pionierwald/ Vorwald (2000)	<b>Biotoptyp</b>	WP
<b>- Zusatz</b>		<b>- gesetzl. Grundl.</b>	
<b>FFH-LRT</b>		<b>FFH-LRT</b>	
<b>Beschreibung</b>		<b>Entw.potential LRT</b>	
		<b>Hauptfläche</b>	
		<b>Flächenanteil</b>	40 %
		<b>FFH-Unters.Fläche</b>	Nein
		<b>Saatgutfläche</b>	Nein

## Weitere Angaben

Merkmal	Wert
<b>Auswertung</b>	
Gefährdung / Einflüsse	Eutrophierung
Maßnahmen	Sukzession ungestört ablaufen lassen - 1.1