

Erhebungsbogen

B

Projekt	Biotopkartierung Hamburg	Interne Nr.	84373
		DK5 DK5-GK	6440
Handlungsbedarf	Nein	DK5 - Name	Groß Borstel
Bearbeitung	BEG	Biotop-Nr. alt	177
Räumliche Abbildung	Fläche	Kartierung	05.09.2014
Anzahl Abschnitte	1	Fläche / Länge [m²/m]	6876,7221
		Breite (lineare Abb.) [m]	

Gesetzlicher Schutz § 30 (2) 1.2 Natürliche oder naturnahe stehende Gewässer **Schutz nur teilweise** **Nein**

Gesamtbewertung	7	Besonders wertvoll
– Alter	5	Biotop mittleren Alters, 20 bis 50 Jahre
– Belastungsgrad	7	Flächenhaft geringe oder Vorbelastung mit schwachem Einfluß
– Ökolog. Funktion	7	Sehr hohe Bedeutung in einem Biotopkomplex, für den lokalen Biotopverbund oder als Puffer
– Seltenheit	7	Seltener Biotoptyp, mit seltenen oder bedrohten Pflges., gesättigtes Artenspektrum, einige RL-Arten

Bestandsbeschreibung

Trockengefallene Tümpel-Fläche, flache Fläche mit einigen tieferen Stellen, auch diese waren Anfang September 2014 ohne Wasser. Stellenweise Rohboden mit nur wenig Vegetationsdeckung, andere Bereiche wiesen eine dichte Vegetation aus u.a. Wasserschwaden, Sumpfschwertlilie, Blutweiderich und etwas Seggen auf. An den Rändern Grauweidengebüsch. An feuchten Stellen einmal Weiße Seerose, etwas Wasserlinse, Wasserfeder und Laichkraut. Heidelibellen und Weidenjungfern zT bei Eiablage, Grünfrösche.

Vorkommen an Biotoptypen

1	TF	Typ	HF	F.Anteil
2	BTYP	Biotoptyp		- gesetzl. Grundl.
3	Zusatz	Zusatz zum Biotoptypen		
4	LRT	Lebensraumtyp		
1	1		Ja	100 %
2	STZ	Sonstiger Tümpel (2000)		
4	kein LRT	kein Lebensraumtyp nach FFH-Richtlinie		

Räumliche Lage

Lagebeschreibung	Zentrale Fläche NSG Eppendorfer Moor		
Nachbarnutzung/en	Wege, Weidengebüsch, Wald		
Rechtswert (X)	565396	Hochwert (Y)	5940342
Bezirk	Hamburg-Nord	Naturraum	Alstertal (696.02)
Stadtteil (OT-Nr.)	Groß Borstel (406)	Gemarkung	Eppendorf (426)
Digitaler Grünplan	<input checked="" type="checkbox"/> Hafengesamtgebiet	<input type="checkbox"/> Ramsargebiet	<input type="checkbox"/> EG-Vogelschutzgeb.
Ausgleichsflächen	<input type="checkbox"/> Biosphärenreservat	<input type="checkbox"/> Nationalpark	<input type="checkbox"/>
NSG / ND / LSG	NSG Eppendorfer Moor [HH-401 / Anteil: 100%]		
FFH-GEBIET			
Wasserschutzgebiet			

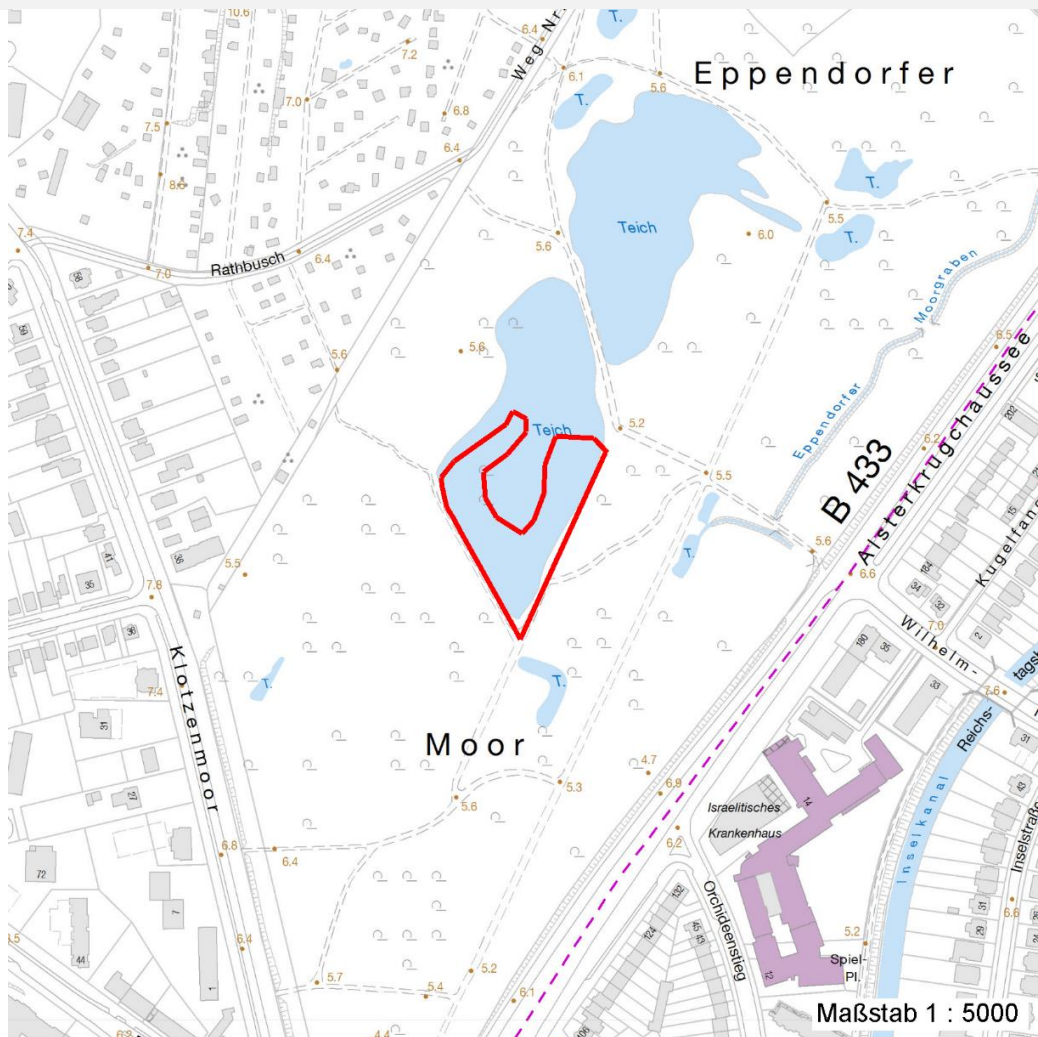
Erhebungsbogen

B

Projekt	Biotopkartierung Hamburg	Interne Nr.	84373
		DK5 DK5-GK	6440
		DK5 - Name	Groß Borstel
Handlungsbedarf	Nein	Biotop-Nr. alt	177
Bearbeitung	BEG	Kartierung	05.09.2014
Räumliche Abbildung	Fläche	Fläche / Länge [m²/m]	6876,7221
Anzahl Abschnitte	1	Breite (lineare Abb.) [m]	

Räumliche Lage

Karte



Weitere Erhebungsbögen

Interne Nr.	Interne Nr. Zuordnung	DK5	Biotop-Nr.	Kartierung	Zuordnung	DK5 (GK)	Biotop-Nr. (alt)
84373	111758	6440	177	18.07.2018	K		
84373	28852	6440	34	28.06.2005	<	6442	55

Zuordnung: N = nachfolgende Kartierung, K = weitere Kartierungen (zeitlich vorher oder nachher)

Foto

Interne Nr.	Index	Dateiname	Aufnahmerichtung
36973	0	6440_177_050914_1.JPG	OSO
36974	0	6440_177_050914_2.JPG	
36975	0	6440_177_050914_3.JPG	
36976	0	6440_177_050914_4.JPG	N
36977	0	6440_177_050914_5.JPG	SW

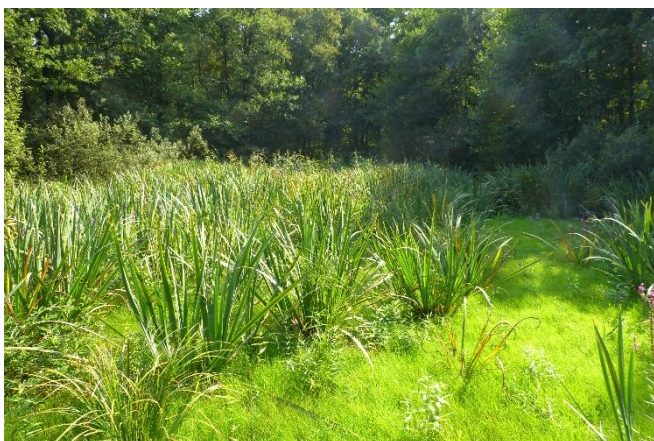
Erhebungsbogen

B

Projekt	Biotopkartierung Hamburg	Interne Nr.	84373
		DK5 DK5-GK	6440
Handlungsbedarf	Nein	DK5 - Name	Groß Borstel
Bearbeitung	BEG	Biotop-Nr. alt	177
Räumliche Abbildung	Fläche	Kartierung	05.09.2014
Anzahl Abschnitte	1	Fläche / Länge [m²/m]	6876,7221
		Breite (lineare Abb.) [m]	

Foto

Fotodatei 6440_177_050914_1.JPG
Bildbeschreibung Tümpel im zentralen Bereich des NSG Eppendorfer Moor
Aufnahmerichtung OSO



Fotodatei 6440_177_050914_2.JPG
Bildbeschreibung Vegetation im Tümpel im zentralen Bereich des NSG Eppendorfer Moor
Aufnahmerichtung



Foto

Fotodatei 6440_177_050914_3.JPG
Bildbeschreibung k.A.
Aufnahmerichtung



Fotodatei 6440_177_050914_4.JPG
Bildbeschreibung Tümpel im zentralen Bereich des NSG Eppendorfer Moor
Aufnahmerichtung N



Erhebungsbogen

B

Projekt	Biotopkartierung Hamburg		Interne Nr.	84373
			DK5 DK5-GK	6440
Handlungsbedarf	Nein		DK5 - Name	Groß Borstel
Bearbeitung	BEG	Kopie	Biotop-Nr. alt	177
Räumliche Abbildung	Fläche	Nein	Kartierung	05.09.2014
Anzahl Abschnitte	1		Fläche / Länge [m²/m]	6876,7221
			Breite (lineare Abb.) [m]	

Teilflächenbeschreibung

Teilflächentyp		Teilflächen-Nr.	1
Biotoptyp	Sonstiger Tümpel (2000)	Biotoptyp	STZ
- Zusatz		- gesetzl. Grundl.	
FFH-LRT	kein Lebensraumtyp nach FFH-Richtlinie	FFH-LRT	kein LRT
Beschreibung	kein LRT, keine Wasserfläche vorhanden, Einstufung der einen der weißen Seerose als autochton eher fraglich	Entw.potential LRT	
		Hauptfläche	Ja
		Flächenanteil	100 %
		FFH-Unters.Fläche	Nein
		Saatgutfläche	Nein

Weitere Angaben

Merkmal	Wert
Auswertung	
Gefährdung / Einflüsse	Entwässerung Eutrophierung
zoologisch bedeutsame Strukturen	Nasse Mulden
Bedeutung für Tiergruppe	Amphibien Libellen
Maßnahmen	Standort vernässen - 1.16 Wasserstand anheben - 1.25

Zeigerwerte der Pflanzenartenliste (Auswertung)

Standort	Belichtung	halbsonnig	7,1
Boden	Feuchte	sehr naß	9
	Stickstoff (N)	mäßig stickstoffarm	5,4
	Reaktion	mäßig sauer	5,3
Vegetation	Mahdverträglichkeit	schnittempfindlich bis mäßig schnittverträglich	3,9
Zeigerwerte	Futterwert	sehr geringwertiges Futter	2
	Wechselfeuchteanzeiger		6
	Giftpflanzen		3
	Überschw.anzeiger		6

Pflanzenartenliste

Gruppe / Pflanzenart	MS	M	W	Vs	St	PA	Ph	Sz	VS	V	G	cf	§	Rote Liste			
														HH	ND	SH	D
Tracheobionta (Gefäßpflanzen)																	
Agrostis stolonifera (Ausläufer-Straußgras)	7	I															
Alisma plantago-aquatica (Gewöhnlicher Froschlöffel)	7	I															
Alnus glutinosa (Schwarz-Erle)	7	w															
Bidens spec. (Zweizahn)	7	I															
Carex acuta (Schlank-Segge)	7	I													V		
Comarum palustre (Sumpf-Blutauge)	7	I												V	3		
Glyceria fluitans (Flutender Schwaden)	7	I															
Hottonia palustris (Wasserfeder)	7	I											b	V	V	V	
Iris pseudacorus (Gelbe Schwertlilie)	7	I											b				

Erhebungsbogen

B

Projekt	Biotopkartierung Hamburg		Interne Nr.	84373
			DK5 DK5-GK	6440
Handlungsbedarf	Nein		DK5 - Name	Groß Borstel
Bearbeitung	BEG	Kopie	Biotop-Nr. alt	177
Räumliche Abbildung	Fläche	Nein	Kartierung	05.09.2014
Anzahl Abschnitte	1		Fläche / Länge [m²/m]	6876,7221
			Breite (lineare Abb.) [m]	

Pflanzenartenliste

Gruppe / Pflanzenart	MS	M	W	Vs	St	PA	Ph	Sz	VS	V	G	cf	§	Rote Liste				
														HH	ND	SH	D	
Juncus bufonius (Kröten-Binse)	7	l																
Juncus effusus (Flutter-Binse)	7	l																
Lemna minor (Kleine Wasserlinse)	7	l																
Lycopus europaeus (Gewöhnlicher Wolfstrapp)	7	l																
Lysimachia vulgaris (Gewöhnlicher Gilbweiderich)	7	h																
Lythrum salicaria (Blut-Weiderich)	7	l																
Nymphaea alba (Weiße Seerose)	7	l			?							X	b	2				
Phragmites australis (Schilf)	7	l																
Potamogeton natans (Schwimmendes Laichkraut)	7	z																
Salix cinerea (Grau-Weide)	7	z																
Solanum dulcamara (Bittersüßer Nachtschatten)	7	z																
Anzahl Rote Liste Arten														3	3	1		
Anzahl Arten														20				

MS: Mengensystem; M: Mengenangabe, W: Bewertung der Art (FFH-Monitoring), Vs: Vegetationsschicht, St: Status, PA: Autor Phänologie; Ph: Phänologie, Sz: Soziabilität, VS: Vitalitätssystem; V: Vitalität, G: Geschlecht, cf: unsichere Bestimmung, §: Schutz nach BNatSchG, HH: Rote Liste Hamburg, Nds: Rote Liste Niedersachsen, SH: Rote Liste Schleswig-Holstein, D: Rote Liste Deutschland

Tierartenliste

	Rote Liste				FFH			
	BArtSchG	HH	ND	SH	D	II	IV	V
Amphibien								
Rana kl. esculenta (Teichfrosch)	1	b		V				v
	2							Individuen/Stück
	3	51-100						
	4							
	5	subadultes Tier						
Libellen								
Sympetrum sanguineum (Blutrote Heidelibelle)	1	b						
	2							Individuen/Stück
	3	6-10						
	4							
	5	adultes Tier/Imago						
Lestes viridis (Weidenjungfer)	1	b						
	2							Individuen/Stück
	3	51-100						
	4							Fortpflanzungsverhalten
	5	adultes Tier/Imago						

Projekt	Biotopkartierung Hamburg			Interne Nr.	84373
				DK5 DK5-GK	6440
				DK5 - Name	Groß Borstel
Handlungsbedarf	Nein			Biotop-Nr. alt	177
Bearbeitung	BEG	Kopie	Nein	Kartierung	05.09.2014
Räumliche Abbildung	Fläche			Fläche / Länge [m²/m]	6876,7221
Anzahl Abschnitte	1			Breite (lineare Abb.) [m]	