

# Erhebungsbogen

**B**

<b>Projekt</b>	Biotopkartierung Hamburg	<b>Interne Nr.</b>	84367
		<b>DK5   DK5-GK</b>	<b>6440</b>
<b>Handlungsbedarf</b>	Nein	<b>DK5 - Name</b>	Groß Borstel
<b>Bearbeitung</b>	BEG	<b>Biotop-Nr.   alt</b>	<b>173</b>
<b>Räumliche Abbildung</b>	Fläche	<b>Kartierung</b>	31.08.2014
<b>Anzahl Abschnitte</b>	1	<b>Fläche / Länge [m<sup>2</sup>/m]</b>	11697,7062
		<b>Breite (lineare Abb.) [m]</b>	

<b>Gesetzlicher Schutz</b>	§ 30 (2) 4.2 Sumpfwälder	<b>Schutz nur teilweise</b>	<b>Nein</b>
----------------------------	--------------------------	-----------------------------	-------------

<b>Gesamtbewertung</b>	7	Besonders wertvoll
– <b>Alter</b>	4	Biotop mittleren Alters, 10 bis 20 Jahre
– <b>Belastungsgrad</b>	8	geringe örtliche oder punktuelle Belastung
– <b>Ökolog. Funktion</b>	8	Wertbestimmender Bestandteil eines wertvollen Biotopkomplexes oder für den regionalen Biotopverbund.
– <b>Seltenheit</b>	6	Seltener Biotoptyp, ohne seltene oder bedrohte Pflges., ungesättigtes Artenspektrum, reliktsche RL-Arten

## Bestandsbeschreibung

Weiden- und Gagelgebüsche sowie Offenbodenfläche  
 Lückiges Weiden- und Gagelgebüsch, das von freigefallenen Offenbodenflächen durchzogen ist, die im Sommer trockenfallen. Es scheinen zwischen der Kartierung 2014 und der Erfassung 2005 flächige Abgrabungen in diesem Bereich stattgefunden zu haben. Am Rand der Fläche ist der Bewuchs mit Sumpfpflanzen dichter als im mittleren Bereich. Einige Gehölzinseln liegen etwa 20 cm höher als die Offenbodenbereiche. Stellenweise treten Torfmoos und Wassernabel auf. Der Straußblütige Gilbweiderich wurde nicht 2014 nicht gefunden.

## Vorkommen an Biotoptypen

1	TF	Typ	HF	F.Anteil
2	BTYP	Biotoptyp		- gesetzl. Grundl.
3	Zusatz	Zusatz zum Biotoptypen		
4	LRT	Lebensraumtyp		
1	1		Ja	40 %
2	HSC	Weiden-Moor- und Sumpfgebüsch nährstoffreicher Standorte (2000)		
4	kein LRT	kein Lebensraumtyp nach FFH-Richtlinie		
1	2			30 %
2	HSG	Weiden-Moor- und Sumpfgebüsch nährstoffarmer Standorte (2000)		
4	kein LRT	kein Lebensraumtyp nach FFH-Richtlinie		
1	3			30 %
2	STZ	Sonstiger Tümpel (2000)		
4	kein LRT	kein Lebensraumtyp nach FFH-Richtlinie		

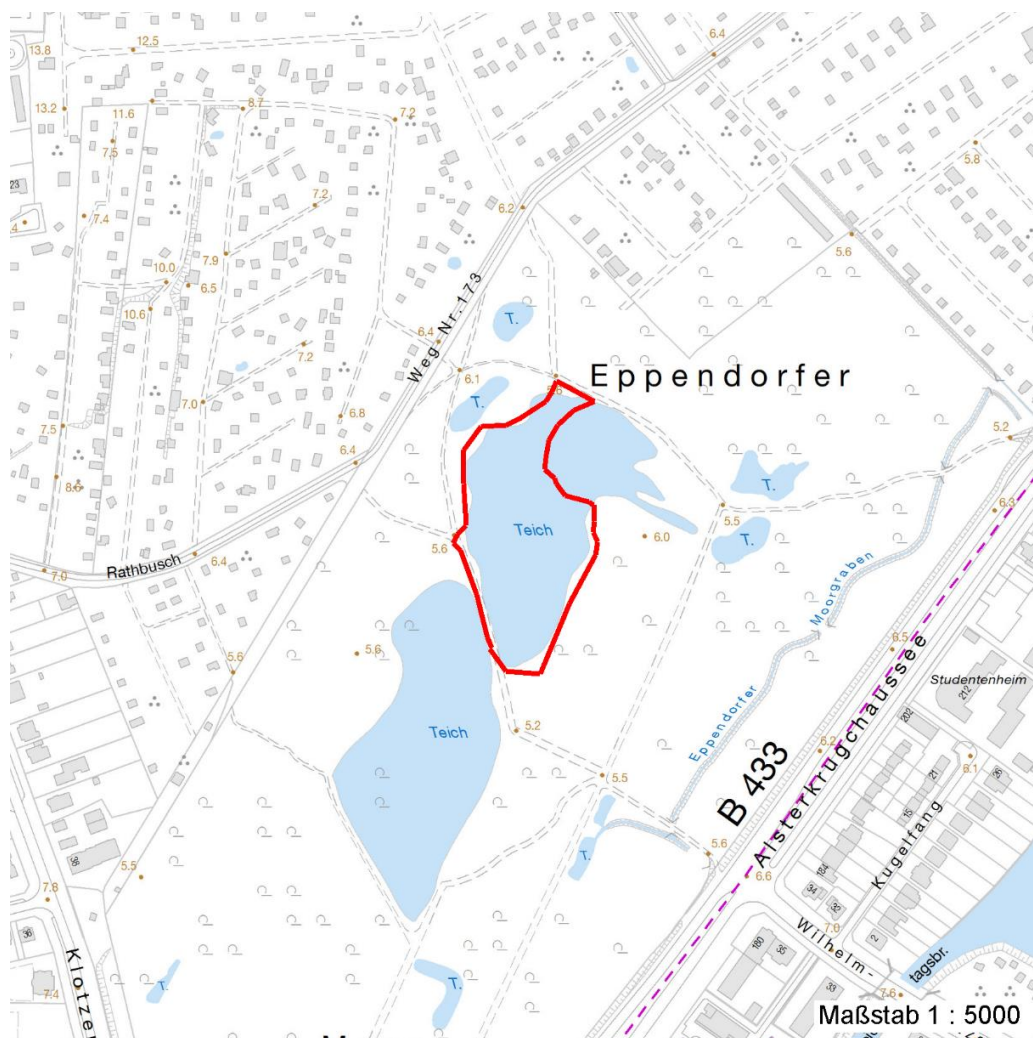
## Räumliche Lage

<b>Lagebeschreibung</b>	Südlich Gewässer, NSG Eppendorfer Moor		
<b>Nachbarnutzung/en</b>	Wald, Gewässer		
<b>Rechtswert (X)</b>	565469	<b>Hochwert (Y)</b>	5940535
<b>Bezirk</b>	Hamburg-Nord	<b>Naturraum</b>	Geestplatten westlich der Alster (696.01)
<b>Stadtteil (OT-Nr.)</b>	Groß Borstel (406)	<b>Gemarkung</b>	Eppendorf (426)
<b>Digitaler Grünplan</b>	<input checked="" type="checkbox"/> <b>Hafengesamtgebiet</b>	<input type="checkbox"/> <b>Ramsargebiet</b>	<input type="checkbox"/> <b>EG-Vogelschutzgeb.</b>
<b>Ausgleichsflächen NSG / ND / LSG</b>	<input type="checkbox"/> <b>Biosphärenreservat</b>	<input type="checkbox"/> <b>Nationalpark</b>	<input type="checkbox"/>
<b>FFH-GEBIET</b>	NSG Eppendorfer Moor [ HH-401 / Anteil: 100% ]		

<b>Projekt</b>	Biotopkartierung Hamburg	<b>Interne Nr.</b>	84367
		<b>DK5   DK5-GK</b>	<b>6440</b>
<b>Handlungsbedarf</b>	Nein	<b>DK5 - Name</b>	Groß Borstel
<b>Bearbeitung</b>	BEG	<b>Biotop-Nr.   alt</b>	<b>173</b>
<b>Räumliche Abbildung</b>	Fläche	<b>Kartierung</b>	31.08.2014
<b>Anzahl Abschnitte</b>	1	<b>Fläche / Länge [m<sup>2</sup>/m]</b>	11697,7062
		<b>Breite (lineare Abb.) [m]</b>	

## Räumliche Lage

### Wasserschutzgebiet Karte



## Weitere Erhebungsbögen

Interne Nr.	Interne Nr. Zuordnung	DK5	Biotop-Nr.	Kartierung	Zuordnung	DK5 (GK)	Biotop-Nr. (alt)
84367	111753	6440	248	18.07.2018	N		
84367	28852	6440	34	28.06.2005	<	6442	55
84367	28923	6440	44	28.06.2005	/	6442	83

Zuordnung: N = nachfolgende Kartierung, K = weitere Kartierungen (zeitlich vorher oder nachher)

## Foto

Interne Nr.	Index	Dateiname	Aufnahmerichtung
36963	0	6440_173_310814_1.JPG	
36964	0	6440_173_310814_2.JPG	
36965	0	6440_173_310814_3.JPG	O
36966	0	6440_173_310814_4.JPG	NNO

# Erhebungsbogen

**B**

<b>Projekt</b>	Biotopkartierung Hamburg	<b>Interne Nr.</b>	84367
		<b>DK5   DK5-GK</b>	<b>6440</b>
<b>Handlungsbedarf</b>	Nein	<b>DK5 - Name</b>	Groß Borstel
<b>Bearbeitung</b>	BEG	<b>Biotop-Nr.   alt</b>	<b>173</b>
<b>Räumliche Abbildung</b>	Fläche	<b>Kartierung</b>	31.08.2014
<b>Anzahl Abschnitte</b>	1	<b>Fläche / Länge [m<sup>2</sup>/m]</b>	11697,7062
		<b>Breite (lineare Abb.) [m]</b>	

## Foto

<b>Fotodatei</b>	6440_173_310814_1.JPG	<b>Fotodatei</b>	6440_173_310814_2.JPG
<b>Bildbeschreibung</b>	Unterwuchs aus Torfmoos in einem Weiden/Gagelgebüschrest	<b>Bildbeschreibung</b>	k.A.

### Aufnahmerichtung



### Aufnahmerichtung



## Foto

<b>Fotodatei</b>	6440_173_310814_3.JPG	<b>Fotodatei</b>	6440_173_310814_4.JPG
<b>Bildbeschreibung</b>	Abgetrocknete zentrale(Tümpel-)Fläche im NSG Eppendorfer Moor	<b>Bildbeschreibung</b>	Abgetrocknete zentrale(Tümpel-)Fläche im NSG Eppendorfer Moor

### Aufnahmerichtung

O

### Aufnahmerichtung

NNO





# Erhebungsbogen

**B**

<b>Projekt</b>	Biotopkartierung Hamburg	<b>Interne Nr.</b>	84367
		<b>DK5   DK5-GK</b>	<b>6440</b>
<b>Handlungsbedarf</b>	Nein	<b>DK5 - Name</b>	Groß Borstel
<b>Bearbeitung</b>	BEG	<b>Biotop-Nr.   alt</b>	<b>173</b>
<b>Räumliche Abbildung</b>	Fläche	<b>Kartierung</b>	31.08.2014
<b>Anzahl Abschnitte</b>	1	<b>Fläche / Länge [m<sup>2</sup>/m]</b>	11697,7062
		<b>Breite (lineare Abb.) [m]</b>	

## Teilflächenbeschreibung

<b>Teilflächentyp</b>		<b>Teilflächen-Nr.</b>	1
<b>Biotoptyp</b>	Weiden-Moor- und Sumpfgewächsbüsch nährstoffreicher Standorte (2000)	<b>Biotoptyp</b>	HSC
<b>- Zusatz</b>		<b>- gesetzl. Grundl.</b>	
<b>FFH-LRT</b>	kein Lebensraumtyp nach FFH-Richtlinie	<b>FFH-LRT</b>	kein LRT
<b>Beschreibung</b>		<b>Entw.potential LRT</b>	
Kein LRT		<b>Hauptfläche</b>	Ja
		<b>Flächenanteil</b>	40 %
		<b>FFH-Unters.Fläche</b>	Nein
		<b>Saatgutfläche</b>	Nein

## Weitere Angaben

Merkmal	Wert
<b>Auswertung</b>	
Gefährdung / Einflüsse	Eutrophierung
Maßnahmen	Sukzession ungestört ablaufen lassen - 1.1

## Zeigerwerte der Pflanzenartenliste (Auswertung)

<b>Standort</b>	<b>Belichtung</b>	halbsonnig	7,1
<b>Boden</b>	<b>Feuchte</b>	naß	7,9
	<b>Stickstoff (N)</b>	mäßig bis stickstoffarm	4,2
	<b>Reaktion</b>	mäßig sauer bis sauer	4,3
<b>Vegetation</b>	<b>Mahdverträglichkeit</b>	schnittempfindlich bis mäßig schnittverträglich	3,8
<b>Zeigerwerte</b>	<b>Futterwert</b>	geringwertiges Futter	2,8
	<b>Wechselfeuchteanzeiger</b>		9
	<b>Giftpflanzen</b>		2
	<b>Überschw.anzeiger</b>		7

## Pflanzenartenliste

Gruppe / Pflanzenart	MS	M	W	Vs	St	PA	Ph	Sz	VS	V	G	cf	§	Rote Liste					
														HH	ND	SH	D		
<b>Tracheobionta (Gefäßpflanzen)</b>																			
Agrostis canina (Hunds-Straußgras)	7	z													3		3		
Agrostis stolonifera (Ausläufer-Straußgras)	7	l																	
Alnus glutinosa (Schwarz-Erle)	7	w																	
Betula pendula (Hänge-Birke)	7	z																	
Betula pubescens (Moor-Birke)	7	z																	
Bidens frondosa (Schwarzfrüchtiger Zweizahn)	7	l																	
Carex acuta (Schlank-Segge)	7	w																	V
Carex echinata (Stern-Segge)	7	w													2				2
Comarum palustre (Sumpf-Blutauge)	7	l													V				3
Frangula alnus (Faulbaum)	7	z																	
Galium palustre (Sumpf-Labkraut)	7	z																	
Gnaphalium uliginosum (Sumpf-Ruhrkraut)	7	l																	
Hottonia palustris (Wasserfeder)	7	w													b	V			V V
Hydrocotyle vulgaris (Wassernabel)	7	z														2			V

# Erhebungsbogen

**B**

<b>Projekt</b>	Biotopkartierung Hamburg	<b>Interne Nr.</b>	84367
		<b>DK5   DK5-GK</b>	<b>6440</b>
<b>Handlungsbedarf</b>	Nein	<b>DK5 - Name</b>	Groß Borstel
<b>Bearbeitung</b>	BEG	<b>Biotop-Nr.   alt</b>	<b>173</b>
<b>Räumliche Abbildung</b>	Fläche	<b>Kartierung</b>	31.08.2014
<b>Anzahl Abschnitte</b>	1	<b>Fläche / Länge [m<sup>2</sup>/m]</b>	11697,7062
		<b>Breite (lineare Abb.) [m]</b>	

## Pflanzenartenliste

Gruppe / Pflanzenart	MS	M	W	Vs	St	PA	Ph	Sz	VS	V	G	cf	Rote Liste					
													§	HH	ND	SH	D	
Juncus bufonius (Kröten-Binse)	7	h																
Juncus tenuis (Zarte Binse)	7	z																
Lycopus europaeus (Gewöhnlicher Wolfstrapp)	7	z																
Lysimachia vulgaris (Gewöhnlicher Gilbweiderich)	7	z																
Lythrum salicaria (Blut-Weiderich)	7	z																
Molinia caerulea (Blaues Pfeifengras)	7	z																
Myrica gale (Gagel)	7	l													2	3	3	3
Phragmites australis (Schilf)	7	w																
Populus tremula (Zitter-Pappel)	7	z																
Rubus fruticosus agg. (Artengruppe Echte Brombeere)	7	z																
Salix cinerea (Grau-Weide)	7	l																
Scutellaria galericulata (Sumpf-Helmkraut)	7	z																
Solanum dulcamara (Bittersüßer Nachtschatten)	7	w																
<b>Bryophyta (Moose)</b>																		
Riccardia spec. (Ohnnervmoos)	7	l																
Sphagnum spec. (Torfmoos)	7	z																
<b>Anzahl Rote Liste Arten</b>													<b>6</b>	<b>1</b>	<b>7</b>	<b>2</b>		
<b>Anzahl Arten</b>													<b>29</b>					

MS: Mengensystem; M: Mengenangabe, W: Bewertung der Art (FFH-Monitoring), Vs: Vegetationsschicht, St: Status, PA: Autor Phänologie; Ph: Phänologie, Sz: Soziabilität, VS: Vitalitätssystem; V: Vitalität, G: Geschlecht, cf: unsichere Bestimmung, §: Schutz nach BNatSchG, HH: Rote Liste Hamburg, Nds: Rote Liste Niedersachsen, SH: Rote Liste Schleswig-Holstein, D: Rote Liste Deutschland

## Tierartenliste

	Rote Liste				FFH						
	B	A	S	G	HH	ND	SH	D	II	IV	V
1	<b>B</b> ArtSchG							<b>D</b>			
2	<b>Anzahl</b>							<b>Anzahltyp</b>			
3	<b>Anzahl geschätzt</b>							<b>Geschlecht</b>			
4	<b>Methode</b>							<b>Verhalten</b>			
5	<b>Nachweis</b>										
<b>Amphibien</b>											
Rana temporaria (Grasfrosch)	1	b		3							v
	2										
	3	6-10									
	4										
	5	adultes Tier/Imago									
Rana kl. esculenta (Teichfrosch)	1	b		V							v
	2										
	3	6-10									
	4										
	5	subadultes Tier									

# Erhebungsbogen

**B**

<b>Projekt</b>	Biotopkartierung Hamburg	<b>Interne Nr.</b>	84367
		<b>DK5   DK5-GK</b>	<b>6440</b>
<b>Handlungsbedarf</b>	Nein	<b>DK5 - Name</b>	Groß Borstel
<b>Bearbeitung</b>	BEG	<b>Biotop-Nr.   alt</b>	<b>173</b>
<b>Räumliche Abbildung</b>	Fläche	<b>Kartierung</b>	31.08.2014
<b>Anzahl Abschnitte</b>	1	<b>Fläche / Länge [m<sup>2</sup>/m]</b>	11697,7062
		<b>Breite (lineare Abb.) [m]</b>	

## Teilflächenbeschreibung

<b>Teilflächentyp</b>		<b>Teilflächen-Nr.</b>	2
<b>Biotoptyp</b>	Weiden-Moor- und Sumpfgewässernährstoffarmer Standorte (2000)	<b>Biotoptyp</b>	HSG
- <b>Zusatz</b>		- <b>gesetzl. Grundl.</b>	
<b>FFH-LRT</b>	kein Lebensraumtyp nach FFH-Richtlinie	<b>FFH-LRT</b>	kein LRT
<b>Beschreibung</b>		<b>Entw.potential LRT</b>	
kein LRT		<b>Hauptfläche</b>	
		<b>Flächenanteil</b>	30 %
		<b>FFH-Unters.Fläche</b>	Nein
		<b>Saatgutfläche</b>	Nein

## Weitere Angaben

Merkmal	Wert
<b>Auswertung</b>	
Gefährdung / Einflüsse	Eutrophierung
Maßnahmen	Standort vernässen - 1.16

## Teilflächenbeschreibung

<b>Teilflächentyp</b>		<b>Teilflächen-Nr.</b>	3
<b>Biotoptyp</b>	Sonstiger Tümpel (2000)	<b>Biotoptyp</b>	STZ
- <b>Zusatz</b>		- <b>gesetzl. Grundl.</b>	
<b>FFH-LRT</b>	kein Lebensraumtyp nach FFH-Richtlinie	<b>FFH-LRT</b>	kein LRT
<b>Beschreibung</b>		<b>Entw.potential LRT</b>	
kein IRT		<b>Hauptfläche</b>	
		<b>Flächenanteil</b>	30 %
		<b>FFH-Unters.Fläche</b>	Nein
		<b>Saatgutfläche</b>	Nein

## Weitere Angaben

Merkmal	Wert
<b>Auswertung</b>	
Gefährdung / Einflüsse	Eutrophierung
Maßnahmen	Wasserstand anheben - 1.25