

# Erhebungsbogen

**B**

<b>Projekt</b>	Biotopkartierung Hamburg		<b>Interne Nr.</b>	84366
			<b>DK5   DK5-GK</b>	<b>6440</b>
<b>Handlungsbedarf</b>	Nein		<b>DK5 - Name</b>	Groß Borstel
<b>Bearbeitung</b>	BEG	<b>Kopie</b>	<b>Biotop-Nr.   alt</b>	<b>172</b>
<b>Räumliche Abbildung</b>	Fläche	Nein	<b>Kartierung</b>	05.09.2014
<b>Anzahl Abschnitte</b>	1		<b>Fläche / Länge [m<sup>2</sup>/m]</b>	4499,3418
			<b>Breite (lineare Abb.) [m]</b>	

<b>Gesetzlicher Schutz</b>	<b>§ 30 (2) 1.2 Natürliche oder naturnahe stehende Gewässer</b>	<b>Schutz nur teilweise</b>	<b>Nein</b>
----------------------------	---	-----------------------------	-------------

<b>Gesamtbewertung</b>	6	Wertvoll
– <b>Alter</b>	6	Biotop mittleren Alters, 50 bis 100 Jahre
– <b>Belastungsgrad</b>	6	Flächenhaft geringe oder örtlich stärkere oder Vorbelastung mit deutlichem Einfluß
– <b>Ökolog. Funktion</b>	7	Sehr hohe Bedeutung in einem Biotopkomplex, für den lokalen Biotopverbund oder als Puffer
– <b>Seltenheit</b>	5	Seltener Biotoptyp, floristisch stark verarmt, ohne seltener Pflges. od. verbr. artenreicher Biotoptyp

## Bestandsbeschreibung

Große, offene Wasserfläche im Zentrum des Eppendorfer Moores, die Fläche geht, je nach Wasserstand, in die südwestlich benachbarten, teilweise überstauten Weidengebüsche und Offenbodenflächen über. Es handelt sich um den tiefsten Bereich, der das ganze Jahr über Wasser führt. Das Wasser ist huminsäurereich, braun. Höhere Wasserpflanzen kommen nicht vor. An einigen Stellen wachsen Weidengebüsche im Uferbereich. Am Nord- und Ostufer haben Besucher direkten Zugang, hier ist das Ufer weitgehend vegetationsfrei. Gerade die Böschung am Ostufer wird intensiv als Hundebadestelle genutzt. Am Nordufer sind Steine am Ufer zur Uferbefestigung eingebracht. Am Wasser Graureiher und Stockenten.

## Vorkommen an Biotoptypen

1	TF	Typ	HF	F.Anteil
2	BTYP	Biotoptyp		- gesetzl. Grundl.
3	Zusatz	Zusatz zum Biotoptypen		
4	LRT	Lebensraumtyp		
1	1		Ja	100 %
2	SOM	Moorgewässer, naturnah, nährstoffarm (2000)		
4	kein LRT	kein Lebensraumtyp nach FFH-Richtlinie		

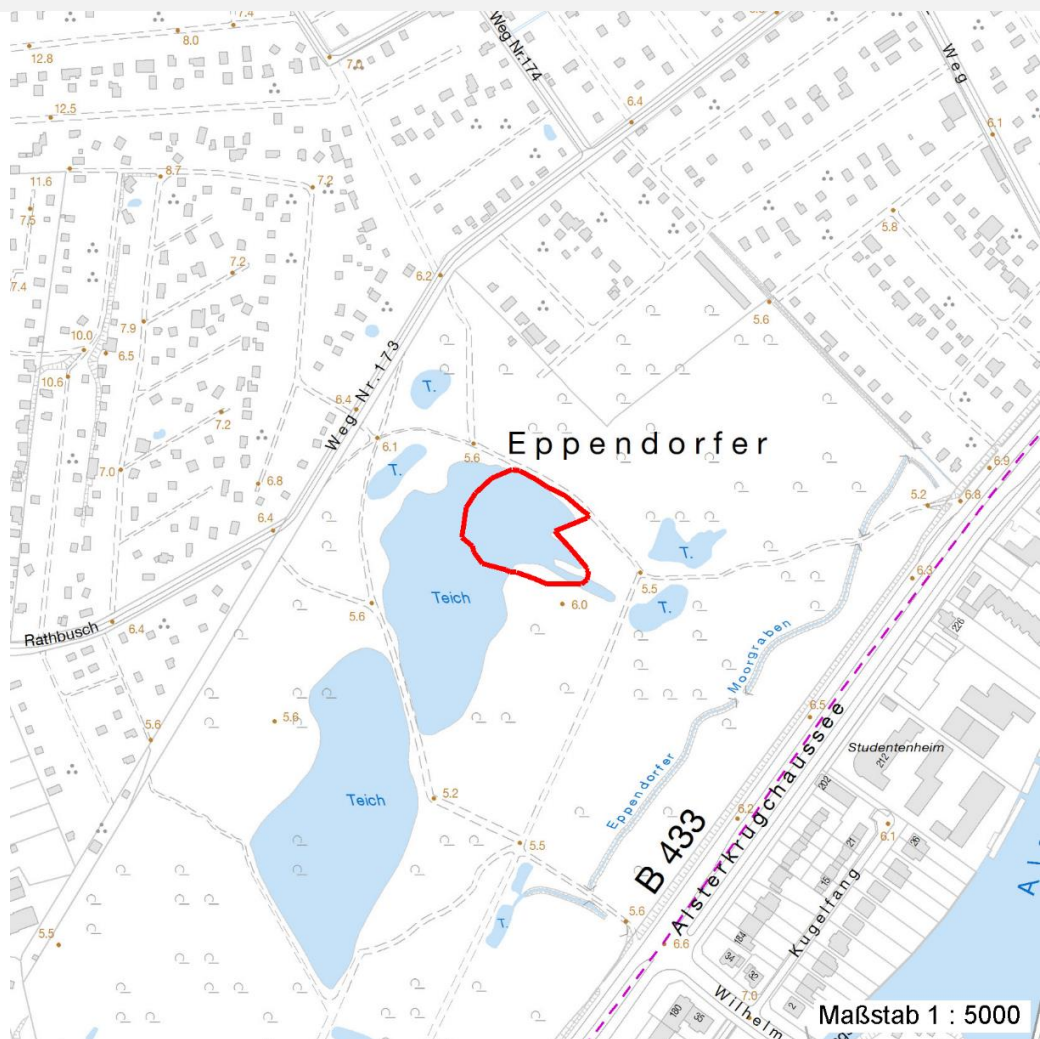
## Räumliche Lage

<b>Lagebeschreibung</b>	Stillgewässer als zentrales Gewässer im Eppendorfer Moor		
<b>Nachbarnutzung/en</b>	Wald, Weidengebüsch, Wege, Hundebadestelle		
<b>Rechtswert (X)</b>	565525	<b>Hochwert (Y)</b>	5940584
<b>Bezirk</b>	Hamburg-Nord	<b>Naturraum</b>	Geestplatten westlich der Alster (696.01)
<b>Stadtteil (OT-Nr.)</b>	Groß Borstel (406)	<b>Gemarkung</b>	Eppendorf (426)
<b>Digitaler Grünplan</b>	<input checked="" type="checkbox"/> <b>Hafengesamtgebiet</b>	<input type="checkbox"/> <b>Ramsargebiet</b>	<input type="checkbox"/> <b>EG-Vogelschutzgeb.</b>
<b>Ausgleichsflächen NSG / ND / LSG</b>	<input type="checkbox"/> <b>Biosphärenreservat</b>	<input type="checkbox"/> <b>Nationalpark</b>	<input type="checkbox"/>
<b>FFH-GEBIET</b>	NSG Eppendorfer Moor [ HH-401 / Anteil: 100% ]		
<b>Wasserschutzgebiet</b>			

<b>Projekt</b>	Biotopkartierung Hamburg	<b>Interne Nr.</b>	84366
		<b>DK5   DK5-GK</b>	<b>6440</b>
<b>Handlungsbedarf</b>	Nein	<b>DK5 - Name</b>	Groß Borstel
<b>Bearbeitung</b>	BEG	<b>Biotop-Nr.   alt</b>	<b>172</b>
<b>Räumliche Abbildung</b>	Fläche	<b>Kartierung</b>	05.09.2014
<b>Anzahl Abschnitte</b>	1	<b>Fläche / Länge [m<sup>2</sup>/m]</b>	4499,3418
		<b>Breite (lineare Abb.) [m]</b>	

## Räumliche Lage

### Karte



## Weitere Erhebungsbögen

Interne Nr.	Interne Nr. Zuordnung	DK5	Biotop-Nr.	Kartierung	Zuordnung	DK5 (GK)	Biotop-Nr. (alt)
84366	111753	6440	248	18.07.2018	N		
84366	28953	6440	91	26.07.2005	<	6442	10050

Zuordnung: N = nachfolgende Kartierung, K = weitere Kartierungen (zeitlich vorher oder nachher)

## Foto

Interne Nr.	Index	Dateiname	Aufnahmerichtung
36960	0	6440_172_050914_1.JPG	SO
36961	0	6440_172_050914_2.JPG	SO
36962	0	6440_172_050914_3.JPG	SW

# Erhebungsbogen

# B

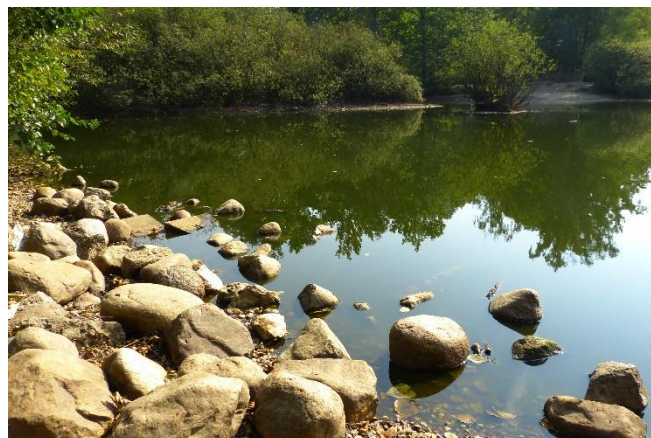
<b>Projekt</b>	Biotopkartierung Hamburg	<b>Interne Nr.</b>	84366
		<b>DK5   DK5-GK</b>	<b>6440</b>
<b>Handlungsbedarf</b>	Nein	<b>DK5 - Name</b>	Groß Borstel
<b>Bearbeitung</b>	BEG	<b>Biotop-Nr.   alt</b>	<b>172</b>
<b>Räumliche Abbildung</b>	Fläche	<b>Kartierung</b>	05.09.2014
<b>Anzahl Abschnitte</b>	1	<b>Fläche / Länge [m<sup>2</sup>/m]</b>	4499,3418
		<b>Breite (lineare Abb.) [m]</b>	

## Foto

**Fotodatei** 6440\_172\_050914\_1.JPG  
**Bildbeschreibung** Nutzung des Gewässers als Hundebadstelle (NSG Eppendorfer Moor)  
**Aufnahmerichtung** SO



**Fotodatei** 6440\_172\_050914\_2.JPG  
**Bildbeschreibung** Zentrales Gewässer im NSG Eppendorfer Moor  
**Aufnahmerichtung** SO



## Foto

**Fotodatei** 6440\_172\_050914\_3.JPG  
**Bildbeschreibung** Zentrales Gewässer im nördlichen Zentrum des NSG Eppendorfer Moor  
**Aufnahmerichtung** SW



**Fotodatei**  
**Bildbeschreibung**  
**Aufnahmerichtung**

# Erhebungsbogen

**B**

<b>Projekt</b>	Biotopkartierung Hamburg	<b>Interne Nr.</b>	84366
		<b>DK5   DK5-GK</b>	<b>6440</b>
<b>Handlungsbedarf</b>	Nein	<b>DK5 - Name</b>	Groß Borstel
<b>Bearbeitung</b>	BEG	<b>Biotop-Nr.   alt</b>	<b>172</b>
<b>Räumliche Abbildung</b>	Fläche	<b>Kartierung</b>	05.09.2014
<b>Anzahl Abschnitte</b>	1	<b>Fläche / Länge [m<sup>2</sup>/m]</b>	4499,3418
		<b>Breite (lineare Abb.) [m]</b>	

## Teilflächenbeschreibung

<b>Teilflächentyp</b>		<b>Teilflächen-Nr.</b>	1
<b>Biotoptyp</b>	Moorgewässer, naturnah, nährstoffarm (2000)	<b>Biotoptyp</b>	SOM
- <b>Zusatz</b>		- <b>gesetzl. Grundl.</b>	
<b>FFH-LRT</b>	kein Lebensraumtyp nach FFH-Richtlinie	<b>FFH-LRT</b>	kein LRT
<b>Beschreibung</b>	Kein LRT, da keine Wasserpflanzen vorhanden	<b>Entw.potential LRT</b>	
		<b>Hauptfläche</b>	Ja
		<b>Flächenanteil</b>	100 %
		<b>FFH-Unters.Fläche</b>	Nein
		<b>Saatgutfläche</b>	Nein

## Weitere Angaben

Merkmal	Wert
<b>Auswertung</b>	
Gefährdung / Einflüsse	Eutrophierung Freilaufende Hunde
Maßnahmen	Standort vernässen - 1.16

## Zeigerwerte der Pflanzenartenliste (Auswertung)

<b>Standort</b>	<b>Belichtung</b>	halbsonnig bis halbschattig	6,4
<b>Boden</b>	<b>Feuchte</b>	sehr naß	8,9
	<b>Stickstoff (N)</b>	mäßig bis stickstoffarm	4,2
	<b>Reaktion</b>	mäßig sauer	5,4
<b>Vegetation</b>	<b>Mahdverträglichkeit</b>	nicht völlig schnittunverträglich aber sehr schnittempindlich	2,1
<b>Zeigerwerte</b>	<b>Futterwert</b>	sehr geringwertiges Futter	1,5
	<b>Wechselfeuchteanzeiger</b>		2
	<b>Giftpflanzen</b>		0
	<b>Überschw.anzeiger</b>		2

## Pflanzenartenliste

Gruppe / Pflanzenart	MS	M	W	Vs	St	PA	Ph	Sz	VS	V	G	cf	§	Rote Liste			
														HH	ND	SH	D
<b>Tracheobionta (Gefäßpflanzen)</b>																	
Alnus glutinosa (Schwarz-Erle)	7	z															
Lysimachia vulgaris (Gewöhnlicher Gilbweiderich)	7	w															
Salix cinerea (Grau-Weide)	7	l															
Salix spec. (Weide)	7	w															
Scutellaria galericulata (Sumpf-Helmkraut)	7	w															
<b>Anzahl Rote Liste Arten</b>																	
<b>Anzahl Arten</b>														5			

MS: Mengensystem; M: Mengenangabe, W: Bewertung der Art (FFH-Monitoring), Vs: Vegetationsschicht, St: Status, PA: Autor Phänologie; Ph: Phänologie, Sz: Soziabilität, VS: Vitalitätssystem; V: Vitalität, G: Geschlecht, cf: unsichere Bestimmung, §: Schutz nach BNatSchG, HH: Rote Liste Hamburg, Nds: Rote Liste Niedersachsen, SH: Rote Liste Schleswig-Holstein, D: Rote Liste Deutschland