

Erhebungsbogen

B

Projekt	Biotopkartierung Hamburg	Interne Nr.	84364
		DK5 DK5-GK	6440
Handlungsbedarf	Nein	DK5 - Name	Groß Borstel
Bearbeitung	BEG	Biotop-Nr. alt	170
Räumliche Abbildung	Fläche	Kartierung	05.09.2014
Anzahl Abschnitte	1	Fläche / Länge [m²/m]	4157,4349
		Breite (lineare Abb.) [m]	

Gesetzlicher Schutz § 30 (2) 4. Bruch-, Sumpf- und Auwälder **Schutz nur teilweise** **Nein**

Gesamtbewertung	6 Wertvoll
– Alter	7 Biotop hohen Alters, 100 bis 200 Jahre
– Belastungsgrad	4 Flächenhaft deutliche Belastung ohne nachh. Schäden
– Ökolog. Funktion	6 Hohe Bedeutung in einem Biotopkomplex, für den lokalen Biotopverbund oder als Puffer
– Seltenheit	5 Seltener Biotoptyp, floristisch stark verarmt, ohne seltener Pflges. od. verbr. artenreicher Biotoptyp

Bestandsbeschreibung

Degenerierter Bruchwald auf abgetrocknetem Standort mit dichtem Unterwuchs aus Brombeere, Kleinblütigem Springkraut und Brennessel. In der Baumschicht aus Erlen und Birken sind locker einige Stiel-Eichen eingestreut. In der Nähe der Kleingärten haben sich aufgrund abgelagerter Gartenabfälle vermehrt Störungszeiger und Gartenpflanzen wie z.B. Brennessel, und Garten-Goldnessel angesiedelt.

Vorkommen an Biotoptypen

1	TF	Typ	HF	F.Anteil
2	BTYP	Biotoptyp	- gesetzl. Grundl.	
3	Zusatz	Zusatz zum Biotoptypen		
4	LRT	Lebensraumtyp		
1	1		Ja	100 %
2	WBX	Entwässerter, degenerierter (Erlen-)Bruchwald (2000)		

Räumliche Lage

Lagebeschreibung	Nordwestrand des NSG Eppendorfer Moor		
Nachbarnutzung/en	Kleingarten, Wege, Wald		
Rechtswert (X)	565626	Hochwert (Y)	5940729
Bezirk	Hamburg-Nord	Naturraum	Geestplatten westlich der Alster (696.01)
Stadtteil (OT-Nr.)	Groß Borstel (406)	Gemarkung	Eppendorf (426)
Digitaler Grünplan	<input checked="" type="checkbox"/> Hafengesamtgebiet	<input type="checkbox"/> Ramsargebiet	<input type="checkbox"/> EG-Vogelschutzgeb.
Ausgleichsflächen	<input type="checkbox"/> Biosphärenreservat	<input type="checkbox"/> Nationalpark	<input type="checkbox"/>
NSG / ND / LSG	NSG Eppendorfer Moor [HH-401 / Anteil: 97%]		
FFH-GEBIET			
Wasserschutzgebiet			

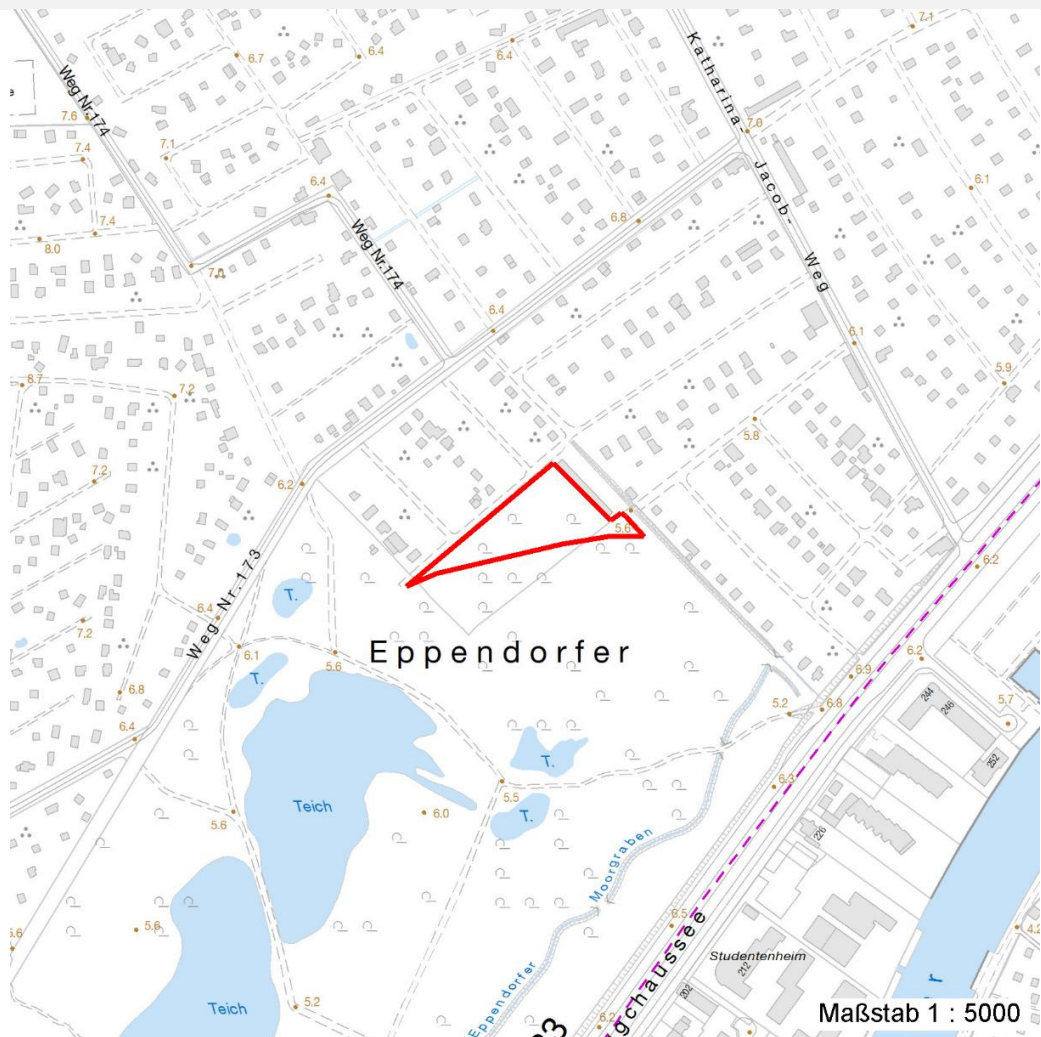
Erhebungsbogen

B

Projekt	Biotopkartierung Hamburg	Interne Nr.	84364
		DK5 DK5-GK	6440
Handlungsbedarf	Nein	DK5 - Name	Groß Borstel
Bearbeitung	BEG	Biotop-Nr. alt	170
Räumliche Abbildung	Fläche	Kartierung	05.09.2014
Anzahl Abschnitte	1	Fläche / Länge [m²/m]	4157,4349
		Breite (lineare Abb.) [m]	

Räumliche Lage

Karte



Weitere Erhebungsbögen

Interne Nr.	Interne Nr. Zuordnung	DK5	Biotop-Nr.	Kartierung	Zuordnung	DK5 (GK)	Biotop-Nr. (alt)
84364	111751	6440	246	18.07.2018	N		
84364	28931	6440	25	28.06.2005	<	6442	46

Zuordnung: N = nachfolgende Kartierung, K = weitere Kartierungen (zeitlich vorher oder nachher)

Erhebungsbogen

B

Projekt	Biotopkartierung Hamburg	Interne Nr.	84364
		DK5 DK5-GK	6440
Handlungsbedarf	Nein	DK5 - Name	Groß Borstel
Bearbeitung	BEG	Biotop-Nr. alt	170
Räumliche Abbildung	Fläche	Kartierung	05.09.2014
Anzahl Abschnitte	1	Fläche / Länge [m²/m]	4157,4349
		Breite (lineare Abb.) [m]	

Teilflächenbeschreibung

Teilflächentyp		Teilflächen-Nr.	1
Biotoptyp	Entwässerter, degenerierter (Erlen-)Bruchwald (2000)	Biotoptyp	WBX
- Zusatz		- gesetzl. Grundl.	
FFH-LRT		FFH-LRT	
Beschreibung		Entw.potential LRT	
		Hauptfläche	Ja
		Flächenanteil	100 %
		FFH-Unters.Fläche	Nein
		Saatgutfläche	Nein

Weitere Angaben

Merkmal	Wert
Auswertung	
Gefährdung / Einflüsse	Ablagerung von Gartenabfällen Entwässerung
Maßnahmen	Standort vernässen - 1.16

Zeigerwerte der Pflanzenartenliste (Auswertung)

Standort	Belichtung	halbschattig	5,1
Boden	Feuchte	feucht	6,9
	Stickstoff (N)	stickstoffreich	6,8
	Reaktion	schwach sauer	6,3
Vegetation	Mahdverträglichkeit	nicht völlig schnittunverträglich aber sehr schnittempindlich	2,4
Zeigerwerte	Futterwert	fast wertloses Futter	1
	Wechselfeuchteanzeiger		0
	Giftpflanzen		0
	Überschw.anzeiger		1

Pflanzenartenliste

Gruppe / Pflanzenart	MS	M	W	Vs	St	PA	Ph	Sz	VS	V	G	cf	§	Rote Liste			
														HH	ND	SH	D
Tracheobionta (Gefäßpflanzen)																	
Acer pseudoplatanus (Berg-Ahorn)	7	z															
Alnus glutinosa (Schwarz-Erle)	7	d															
Betula pubescens (Moor-Birke)	7	w															
Carpinus betulus (Hainbuche)	7	z															
Corylus avellana (Haselnuss)	7	z															
Dryopteris dilatata (Breitblättriger Wurmfarne)	7	z															
Fraxinus excelsior (Gewöhnliche Esche)	7	z															
Galeobdolon argentatum (Garten Goldnessel)	7	l															
Impatiens parviflora (Kleinblütiges Springkraut)	7	h															
Matteuccia struthiopteris (Straußfarne)	7	z											b	3	V		
Molinia caerulea (Blaues Pfeifengras)	7	w															
Quercus robur (Stiel-Eiche)	7	z															
Ribes rubrum (Rote Johannisbeere)	7	z															

Erhebungsbogen

B

Projekt	Biotopkartierung Hamburg	Interne Nr.	84364
		DK5 DK5-GK	6440
Handlungsbedarf	Nein	DK5 - Name	Groß Borstel
Bearbeitung	BEG	Biotop-Nr. alt	170
Räumliche Abbildung	Fläche	Kartierung	05.09.2014
Anzahl Abschnitte	1	Fläche / Länge [m²/m]	4157,4349
		Breite (lineare Abb.) [m]	

Pflanzenartenliste

Gruppe / Pflanzenart	MS	M	W	Vs	St	PA	Ph	Sz	VS	V	G	cf	§	Rote Liste			
														HH	ND	SH	D
Rubus fruticosus agg. (Artengruppe Echte Brombeere)	7	h															
Sorbus aucuparia (Eberesche)	7	z															
Urtica dioica (Große Brennessel)	7	h															
Anzahl Rote Liste Arten															1	1	
Anzahl Arten										16							

MS: Mengensystem; M: Mengenangabe, W: Bewertung der Art (FFH-Monitoring), Vs: Vegetationsschicht, St: Status, PA: Autor Phänologie; Ph: Phänologie, Sz: Soziabilität, VS: Vitalitätssystem; V: Vitalität, G: Geschlecht, cf: unsichere Bestimmung, §: Schutz nach BNatSchG, HH: Rote Liste Hamburg, Nds: Rote Liste Niedersachsen, SH: Rote Liste Schleswig-Holstein, D: Rote Liste Deutschland