

Erhebungsbogen

B

Projekt	Biotopkartierung Hamburg	Interne Nr.	28897
		DK5 DK5-GK	6440 6442
Handlungsbedarf	Nein	DK5 - Name	Groß Borstel
Bearbeitung	NET	Biotop-Nr. alt	15 24
Räumliche Abbildung	Fläche	Kartierung	26.07.2005
Anzahl Abschnitte	1	Fläche / Länge [m²/m]	8313,333
		Breite (lineare Abb.) [m]	

Gesetzlicher Schutz **_ kein gesetzl. Schutz kein gesetzlich geschütztes Biotop** **Schutz nur teilweise** **Nein**

Gesamtbewertung	6	Wertvoll
– Alter	7	Biotop hohen Alters, 100 bis 200 Jahre
– Belastungsgrad	6	Flächenhaft geringe oder örtlich stärkere oder Vorbelastung mit deutlichem Einfluß
– Ökolog. Funktion	6	Hohe Bedeutung in einem Biotopkomplex, für den lokalen Biotopverbund oder als Puffer
– Seltenheit	6	Seltener Biotoptyp, ohne seltene oder bedrohte Pflges., ungesättigtes Artenspektrum, reliktsische RL-Arten

Bestandsbeschreibung

Sehr wertvoller, alter Baumbestand (Stammdurchmesser bis 1,5 m) mit vorherrschenden Rotbuchen, Stiel-Eichen und Weiden im Süden als Rest einer ehemaligen Parkanlage, der in Richtung Norden in eine halbruderale Wildstaudenflur übergeht. Hier wechseln sich Grasfluren aus Rot-Straußgras, Rot-Schwingel, Weidelgras und Quecke sowie eingestreutem Knäuelgras, Wolligem Honiggras und Acker-Kratzdistel mit hohen Brennessel-Goldrutenfluren ab. Stellenweise kommen junge Schwarz-Erlen auf.

Vorkommen an Biotoptypen

1	TF	Typ	HF	F.Anteil
2	BTYP	Biotoptyp		- gesetzl. Grundl.
3	Zusatz	Zusatz zum Biotoptypen		
4	LRT	Lebensraumtyp		
1	1		Ja	60 %
2	HGM	Naturnahes Gehölz mittlerer Standorte (2000)		
3	4	sehr starkes Baumholz, Brusthöhendurchmesser >= 70 cm (4)		
1	2			40 %
2	AKM	Halbruderale Gras- und Staudenflur mittlerer Standorte (2000)		

Räumliche Lage

Lagebeschreibung	nördlich Stavenhagenstraße	Hochwert (Y)	5940827
Nachbarnutzung/en	Brachfläche, Park, Gewerbe	Naturraum	Geestplatten westlich der Alster (696.01)
Rechtswert (X)	564236	Gemarkung	Groß-Borstel (419)
Bezirk	Hamburg-Nord	Ramsargebiet	EG-Vogelschutzgeb.
Stadtteil (OT-Nr.)	Groß Borstel (406)	Nationalpark	
Digitaler Grünplan	<input checked="" type="checkbox"/> Hafengesamtgebiet		
Ausgleichsflächen	<input checked="" type="checkbox"/> Biosphärenreservat		
NSG / ND / LSG			
FFH-GEBIET			
Wasserschutzgebiet			

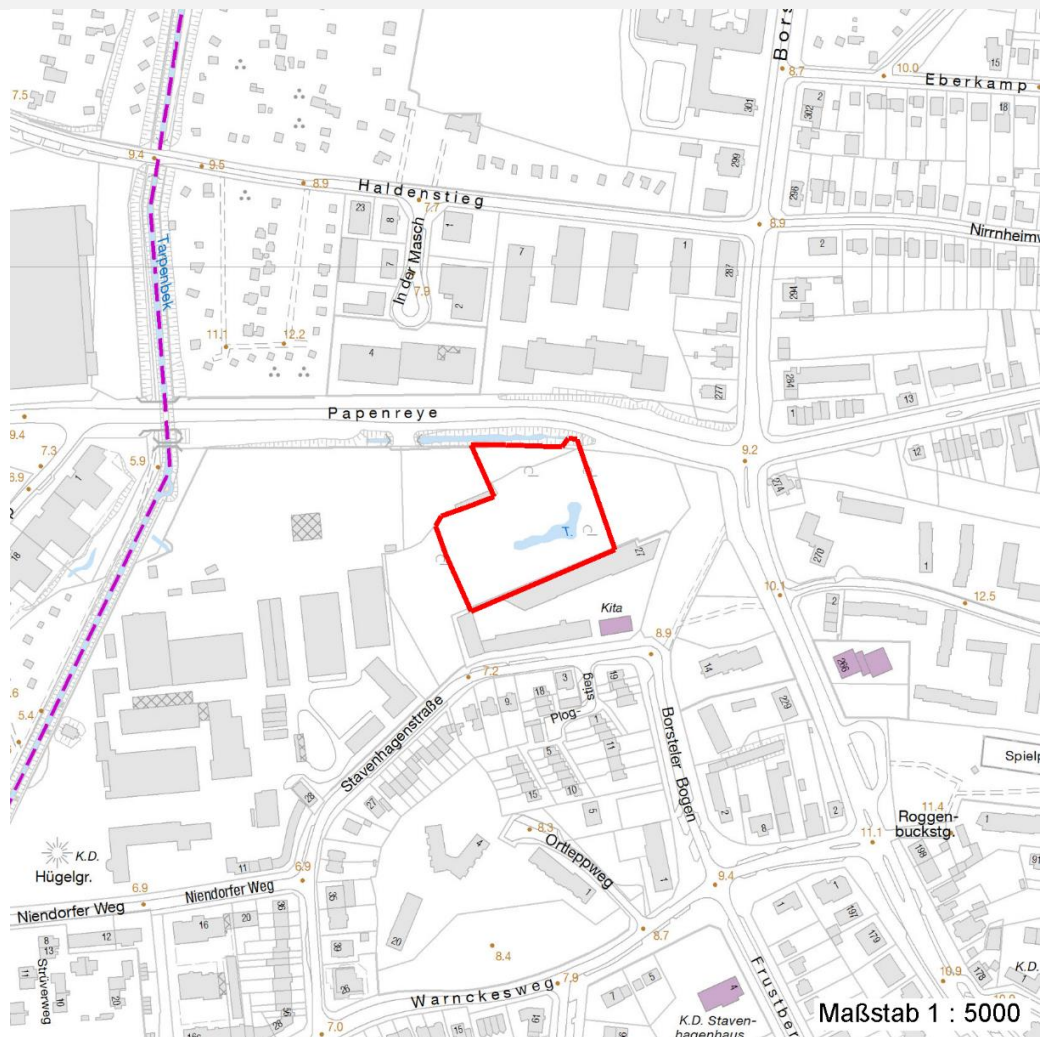
Erhebungsbogen

B

Projekt	Biotopkartierung Hamburg		Interne Nr.	28897	
			DK5 DK5-GK	6440	6442
Handlungsbedarf	Nein		DK5 - Name	Groß Borstel	
Bearbeitung	NET	Kopie	Nein	Biotop-Nr. alt	15 24
Räumliche Abbildung	Fläche		Kartierung	26.07.2005	
Anzahl Abschnitte	1		Fläche / Länge [m²/m]	8313,333	
			Breite (lineare Abb.) [m]		

Räumliche Lage

Karte



Weitere Erhebungsbögen

Interne Nr.	Interne Nr. Zuordnung	DK5	Biotop-Nr.	Kartierung	Zuordnung	DK5 (GK)	Biotop-Nr. (alt)
28897	28924	6440	15	21.09.1998	K	6442	24
28897	84470	6440	221	25.10.2014	N		

Zuordnung: N = nachfolgende Kartierung, K = weitere Kartierungen (zeitlich vorher oder nachher)

Foto

Interne Nr.	Index	Dateiname	Aufnahmerichtung
1740	0	6440_15_260705_1.JPG	

Weitere Angaben

Merkmal	Wert
Auswertung	
Gefährdung / Einflüsse	Keine

Erhebungsbogen

B

Projekt	Biotopkartierung Hamburg	Interne Nr.	28897
		DK5 DK5-GK	6440 6442
Handlungsbedarf	Nein	DK5 - Name	Groß Borstel
Bearbeitung	NET	Biotop-Nr. alt	15 24
Räumliche Abbildung	Fläche	Kartierung	26.07.2005
Anzahl Abschnitte	1	Fläche / Länge [m²/m]	8313,333
		Breite (lineare Abb.) [m]	

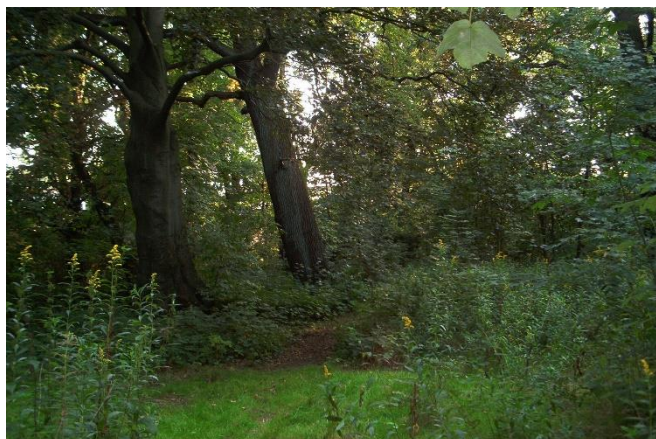
Weitere Angaben

Merkmal	Wert
Wertgesichtspunkte	Artenreich
zoologisch bedeutsame Strukturen	Wertvoller Altbaumbestand dichter Gehölzbestand
Bedeutung für Tiergruppe	hohe Gras-Krautflur Heckenbrütende Vögel Heuschrecken
Maßnahmen	Insekten, allgemein Alt- und Biotopbäume erhalten - 9.4 Sukzession ungestört ablaufen lassen - 1.1 Beseitigung von Müll / Gartenabfällen - 1.11

Foto

Fotodatei 6440_15_260705_1.JPG
Bildbeschreibung
Aufnahmerichtung

Fotodatei
Bildbeschreibung
Aufnahmerichtung



Teilflächenbeschreibung

Teilflächentyp		Teilflächen-Nr.	1
Biototyp	Naturnahes Gehölz mittlerer Standorte (2000)	Biototyp	HGM
- Zusatz	sehr starkes Baumholz, Brusthöhendurchmesser >= 70 cm (4)	- gesetzl. Grundl.	
FFH-LRT Beschreibung		FFH-LRT Entw.potential LRT	
		Hauptfläche	Ja
		Flächenanteil	60 %
		FFH-Unters.Fläche	Nein
		Saatgutfläche	Nein

Erhebungsbogen

B

Projekt	Biotopkartierung Hamburg		Interne Nr.	28897
			DK5 DK5-GK	6440 6442
Handlungsbedarf	Nein		DK5 - Name	Groß Borstel
Bearbeitung	NET	Kopie	Nein	Biotop-Nr. alt
Räumliche Abbildung	Fläche			15 24
Anzahl Abschnitte	1			Kartierung
				26.07.2005
				Fläche / Länge [m²/m]
				8313,333
				Breite (lineare Abb.) [m]

Weitere Angaben

Merkmal	Wert
Boden	
Feuchte	5 - frisch und mäßig frisch
Stickstoffgehalt	6 - mäßig stickstoffarm bis stickstoffreich
Standort, Relief	
Relief	eben
Neigung - Gelände	N0 - nicht geneigt (<2 %)
Ausrichtung	FL - flach, keine Exposition
Belichtung	8 - sonnig
Luft	keine Besonderheiten
Veg. - Deckg./Ant.	
Gesamt	100 %
1. Baumschicht	60 %
2. Baumschicht	30 %
Strauchschicht	5 %
1. Krautschicht	80 %
Veg. - Höhe	
Gesamt, durchschn.	20.00 m

Zeigerwerte der Pflanzenartenliste (Auswertung)

Standort	Belichtung	halbsonnig bis halbschattig	6,5
Boden	Feuchte	mäßig feucht und wechselfeucht	5,8
	Stickstoff (N)	stickstoffreich	6,8
	Reaktion	schwach sauer	6,3
Vegetation	Mahdverträglichkeit	mäßig bis gut schnittverträglich (erster Schnitt nicht vor Mitte Juni)	6
Zeigerwerte	Futterwert	mäßige Futterqualität	3,6
	Wechselfeuchteanzeiger		3
	Giftpflanzen		0
	Überschw.anzeiger		3

Pflanzenartenliste

Gruppe / Pflanzenart	MS	M	W	Vs	St	PA	Ph	Sz	VS	V	G	cf	Rote Liste			
													§	HH	ND	SH
Tracheobionta (Gefäßpflanzen)																
Acer platanoides (Spitz-Ahorn)	7	z		B2												
Acer pseudoplatanus (Berg-Ahorn)	7	h		B2												
Aegopodium podagraria (Giersch)	7	z		K1												
Aesculus hippocastanum (Gewöhnliche Rosskastanie)	7	w		B1												
Agrostis capillaris (Rotes Straußgras)	7	h		K1												
Ajuga reptans (Kriechender Günsel)	7	z		K1												
Alliaria petiolata (Knoblauchsrauke)	7	z		K1												
Alnus glutinosa (Schwarz-Erle)	7	z		B2												
Artemisia vulgaris (Gewöhnlicher Beifuß)	7	z		K1												
Betula pendula (Hänge-Birke)	7	h		B1												
Carpinus betulus (Hainbuche)	7	w		B1												

Erhebungsbogen

B

Projekt	Biotopkartierung Hamburg		Interne Nr.	28897
			DK5 DK5-GK	6440 6442
Handlungsbedarf	Nein		DK5 - Name	Groß Borstel
Bearbeitung	NET	Kopie	Nein	Biotop-Nr. alt
Räumliche Abbildung	Fläche			15 24
Anzahl Abschnitte	1			Kartierung
				26.07.2005
				Fläche / Länge [m²/m]
				8313,333
				Breite (lineare Abb.) [m]

Pflanzenartenliste

Gruppe / Pflanzenart	MS	M	W	Vs	St	PA	Ph	Sz	VS	V	G	cf	Rote Liste						
													§	HH	ND	SH	D		
Cerastium holosteoides (Gewöhnliches Hornkraut)	7	z		K1															
Cirsium arvense (Acker-Kratzdistel)	7	z		K1															
Cirsium vulgare (Gewöhnliche Kratzdistel)	7	z		K1															
Dactylis glomerata agg. (Artengruppe Wiesen-Knäuelgras)	7	z		K1															
Elymus repens (Gewöhnliche Quecke)	7	h		K1															
Fagus sylvatica (Rotbuche)	7	z		B1															
Festuca rubra (Rot-Schwingel)	7	z		K1															
Geum urbanum (Echte Nelkenwurz)	7	w		K1															
Glechoma hederacea (Gundermann)	7	z		K1															
Holcus lanatus (Wolliges Honiggras)	7	z		K1															
Humulus lupulus (Hopfen)	7	z		K1															
Hypericum perforatum (Echtes Johanniskraut)	7	z		K1															
Impatiens parviflora (Kleinblütiges Springkraut)	7	z		K1															
Lolium perenne (Ausdauerndes Weidelgras)	7	h		K1															
Lotus pedunculatus (Sumpf-Hornklee)	7	w		K1														V	
Philadelphus coronarius (Europäischer Pfeifenstrauch)	7	w		S															
Plantago major (Breit-Wegerich)	7	z		K1															
Populus nigra 'Italica' (Säulen-Pappel)	7	w		B1															
Populus tremula (Zitter-Pappel)	7	z		S															
Potentilla anserina (Gänse-Fingerkraut)	7	h		K1															
Quercus robur (Stiel-Eiche)	7	z		B1															
Quercus rubra (Rot-Eiche)	7	w		B1															
Ranunculus repens (Kriechender Hahnenfuß)	7	w		K1															
Rhododendron spec. (Rhododendron)	7	w		S															
Rubus fruticosus agg. (Artengruppe Echte Brombeere)	7	w		K1															
Rubus idaeus (Himbeere)	7	w		K1															
Rumex acetosa (Großer Sauerampfer)	7	z		K1															
Rumex obtusifolius (Stumpfbblätteriger Ampfer)	7	z		K1															
Salix alba alba (Silber-Weide)	7	z		B1															
Salix caprea (Sal-Weide)	7	z		S															
Sambucus nigra (Schwarzer Holunder)	7	z		S															
Solidago gigantea (Riesen-Goldrute)	7	z		K1															
Sorbus aucuparia (Eberesche)	7	w		S															
Symphoricarpos albus (Schneebeere)	7	w		S															
Taxus baccata (Gemeine Eibe)	7	z		S												b		3	V
Tilia cordata (Winter-Linde)	7	w		B1															
Urtica dioica (Große Brennessel)	7	h		K1															
Anzahl Rote Liste Arten																			
Anzahl Arten														48					

MS: Mengensystem; M: Mengenangabe, W: Bewertung der Art (FFH-Monitoring), Vs: Vegetationsschicht, St: Status, PA: Autor Phänologie; Ph: Phänologie, Sz: Soziabilität, VS: Vitalitätssystem; V: Vitalität, G: Geschlecht, cf: unsichere Bestimmung, §: Schutz nach BNatSchG, HH: Rote Liste Hamburg, Nds: Rote Liste Niedersachsen, SH: Rote Liste Schleswig-Holstein, D: Rote Liste Deutschland

Erhebungsbogen

B

Projekt	Biotopkartierung Hamburg	Interne Nr.	28897
		DK5 DK5-GK	6440 6442
Handlungsbedarf	Nein	DK5 - Name	Groß Borstel
Bearbeitung	NET	Biotop-Nr. alt	15 24
Räumliche Abbildung	Fläche	Kartierung	26.07.2005
Anzahl Abschnitte	1	Fläche / Länge [m²/m]	8313,333
		Breite (lineare Abb.) [m]	

Teilflächenbeschreibung

Teilflächentyp		Teilflächen-Nr.	2
Biotoptyp	Halbruderale Gras- und Staudenflur mittlerer Standorte (2000)	Biotoptyp	AKM
- Zusatz		- gesetzl. Grundl.	
FFH-LRT		FFH-LRT	
Beschreibung		Entw.potential LRT	
		Hauptfläche	
		Flächenanteil	40 %
		FFH-Unters.Fläche	Nein
		Saatgutfläche	Nein