

Erhebungsbogen

B

Projekt	Biotopkartierung Hamburg	Interne Nr.	29010
		DK5 DK5-GK	6440 6442
Handlungsbedarf	Nein	DK5 - Name	Groß Borstel
Bearbeitung	NET	Biotop-Nr. alt	138 79
Räumliche Abbildung	Linie	Kartierung	26.07.2005
Anzahl Abschnitte	3	Fläche / Länge [m²/m]	320,96
		Breite (lineare Abb.) [m]	5

Gesetzlicher Schutz **_ kein gesetzl. Schutz kein gesetzlich geschütztes Biotop** **Schutz nur teilweise** **Nein**

Gesamtbewertung	5	Noch wertvoll, gut entwicklungsfähig
– Alter	5	Biotop mittleren Alters, 20 bis 50 Jahre
– Belastungsgrad	5	Flächenhaft mittlere oder örtlich starke Belastung
– Ökolog. Funktion	6	Hohe Bedeutung in einem Biotopkomplex, für den lokalen Biotopverbund oder als Puffer
– Seltenheit	5	Seltener Biotoptyp, floristisch stark verarmt, ohne seltener Pflges. od. verbr. artenreicher Biotoptyp

Bestandsbeschreibung

Niedriger Gehölzstreifen westlich des Sportplatzes aus dominierenden Hainbuchen und Feld-Ahorn mit eingestreuten Birken und Berg-Ahorn.
 Nordöstlich des Sportplatzes befindet sich ein dichter, mittelalter Gehölzbestand aus Birke, Silber- und Spitz-Ahorn, Hainbuche, Feld-Ahorn und Traubenkirsche. Am Weg wurde eine dichte Ligusterhecke vorgepflanzt. Im Inneren des Gehölzbestandes hat sich eine lockere bis dichte Strauchschicht aus nachwachsenden Gehölzen der Baumschicht und aus Ziergehölzen entwickelt. Randlich befindet sich ein schmaler Krautsaum aus u.a. Brennessel, Kleinblütigem Springkraut und Giersch.
 Am Tennisplatz besteht der Gehölzstreifen aus älteren Stiel-Eichen und Hänge-Birken.
 Biotop gegenüber 1998 unverändert.

Vorkommen an Biotoptypen

1	TF	Typ	HF	F.Anteil
2	BTYP	Biotoptyp	- gesetzl. Grundl.	
3	Zusatz	Zusatz zum Biotoptypen		
4	LRT	Lebensraumtyp		
1	1		Ja	100 %
2	HHM	Strauch-Baumhecke (2000)		
3	2	schwaches bis mittleres Baumholz, Brusthöhendurchmesser 13 - < 50 cm (2)		

Räumliche Lage

Lagebeschreibung	Sportplatz und Tennisplatz am nördlichen Ende der Borsteler Chaussee		
Nachbarnutzung/en	Sportplatz, Tennisplatz, Straße		
Rechtswert (X)	564469	Hochwert (Y)	5941438
Bezirk	Hamburg-Nord	Naturraum	Geestplatten westlich der Alster (696.01)
Stadtteil (OT-Nr.)	Groß Borstel (406)	Gemarkung	Groß-Borstel (419)
Digitaler Grünplan	<input type="checkbox"/> Hafengesamtgebiet	<input type="checkbox"/> Ramsargebiet	<input type="checkbox"/> EG-Vogelschutzgeb.
Ausgleichsflächen NSG / ND / LSG	<input type="checkbox"/> Biosphärenreservat	<input type="checkbox"/> Nationalpark	<input type="checkbox"/>
FFH-GEBIET			
Wasserschutzgebiet			

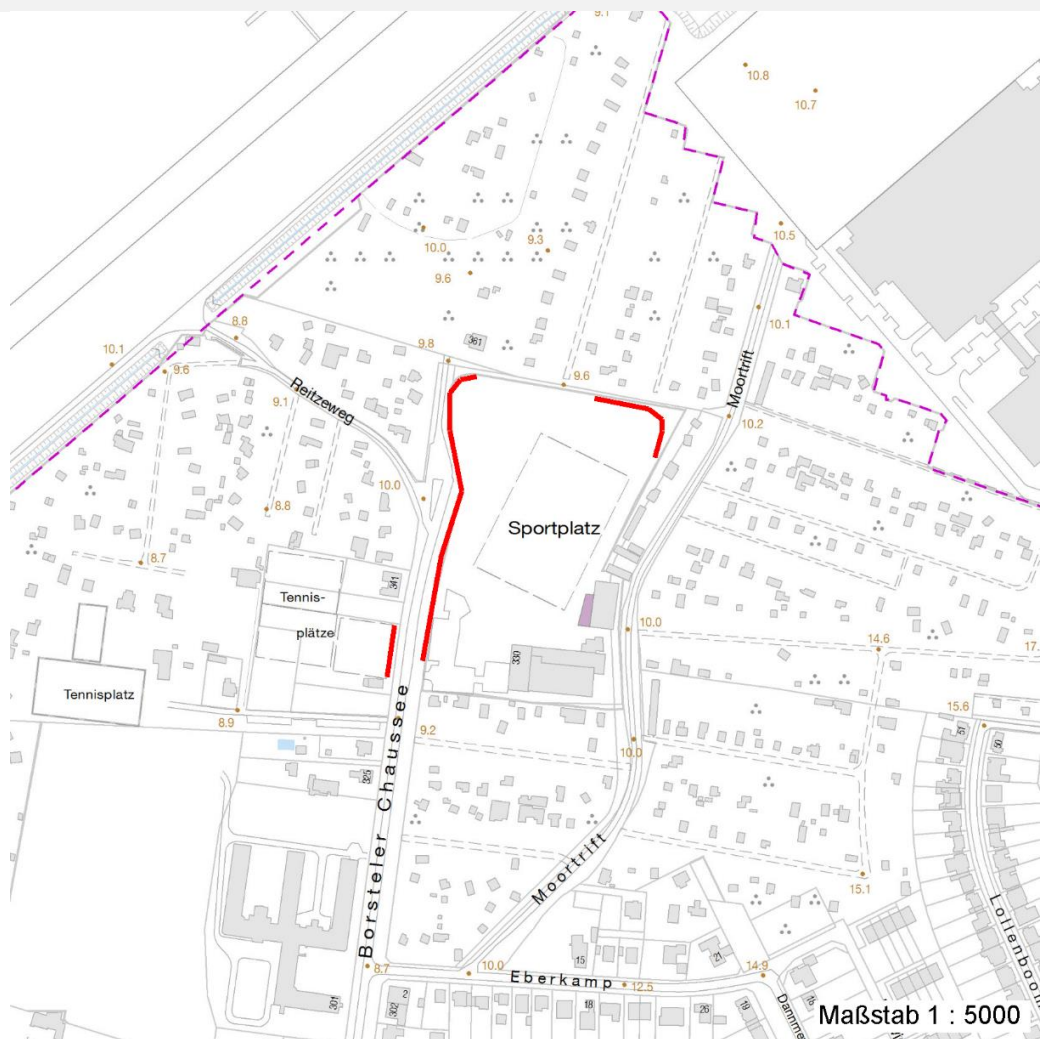
Erhebungsbogen

B

Projekt	Biotopkartierung Hamburg		Interne Nr.	29010	
			DK5 DK5-GK	6440	6442
			DK5 - Name	Groß Borstel	
Handlungsbedarf	Nein		Biotop-Nr. alt	138	79
Bearbeitung	NET	Kopie	Nein	Kartierung	26.07.2005
Räumliche Abbildung	Linie			Fläche / Länge [m²/m]	320,96
Anzahl Abschnitte	3			Breite (lineare Abb.) [m]	5

Räumliche Lage

Karte



Weitere Erhebungsbögen

Interne Nr.	Interne Nr. Zuordnung	DK5	Biotop-Nr.	Kartierung	Zuordnung	DK5 (GK)	Biotop-Nr. (alt)
29010	29009	6440	138	07.09.1998	K	6442	79
29010	84490	6440	138	31.08.2014	K	6442	79

Zuordnung: N = nachfolgende Kartierung, K = weitere Kartierungen (zeitlich vorher oder nachher)

Foto

Interne Nr.	Index	Dateiname	Aufnahmerichtung
5065	0	6440_138_260705_1.JPG	

Weitere Angaben

Merkmal	Wert
Auswertung	
Gefährdung / Einflüsse	Hoher Anteil nicht heimischer Pflanzen

Erhebungsbogen

B

Projekt	Biotopkartierung Hamburg	Interne Nr.	29010
		DK5 DK5-GK	6440 6442
Handlungsbedarf	Nein	DK5 - Name	Groß Borstel
Bearbeitung	NET	Biotop-Nr. alt	138 79
Räumliche Abbildung	Linie	Kartierung	26.07.2005
Anzahl Abschnitte	3	Fläche / Länge [m²/m]	320,96
		Breite (lineare Abb.) [m]	5

Weitere Angaben

Merkmal	Wert
Wertgesichtspunkte	Starke Lärmbelastung Reich an Kleinstrukturen dichter, relativ breiter Gehölzstreifen
zoologisch bedeutsame Strukturen	Dichte Gehölzstruktur
Bedeutung für Tiergruppe	Heckenbrütende Vögel
Maßnahmen	Beseitigung von Zierpflanzen - 1.8

Foto

Fotodatei	6440_138_260705_1.JPG	Fotodatei
Bildbeschreibung		Bildbeschreibung
Aufnahmerichtung		Aufnahmerichtung



Teilflächenbeschreibung

Teilflächentyp		Teilflächen-Nr.	1
Biotoptyp	Strauch-Baumhecke (2000)	Biotoptyp	HHM
- Zusatz	schwaches bis mittleres Baumholz, Brusthöhendurchmesser 13 - < 50 cm (2)	- gesetzl. Grundl.	
FFH-LRT		FFH-LRT	
Beschreibung		Entw.potential LRT	Ja
		Hauptfläche	100 %
		Flächenanteil	Nein
		FFH-Unters.Fläche	Nein
		Saatgutfläche	Nein

Erhebungsbogen

B

Projekt	Biotopkartierung Hamburg		Interne Nr.	29010	
			DK5 DK5-GK	6440	6442
Handlungsbedarf	Nein		DK5 - Name	Groß Borstel	
Bearbeitung	NET	Kopie	Nein	Biotop-Nr. alt	138 79
Räumliche Abbildung	Linie			Kartierung	26.07.2005
Anzahl Abschnitte	3			Fläche / Länge [m²/m]	320,96
				Breite (lineare Abb.) [m]	5

Weitere Angaben

Merkmal	Wert
Boden	
Feuchte	5 - frisch und mäßig frisch
Stickstoffgehalt	6 - mäßig stickstoffarm bis stickstoffreich
Standort, Relief	
Relief	westlich des Sportplatzes auf flachem Wall
Neigung - Gelände	N0 - nicht geneigt (<2 %)
Ausrichtung	FL - flach, keine Exposition
Belichtung	8 - sonnig
Luft	keine Besonderheiten
Veg. - Deckg./Ant.	
Gesamt	100 %
1. Baumschicht	10 %
2. Baumschicht	95 %
Strauchschicht	40 %
1. Krautschicht	10 %
Veg. - Höhe	
Gesamt, durchschn.	12.00 m

Zeigerwerte der Pflanzenartenliste (Auswertung)

Standort	Belichtung	halbsonnig bis halbschattig	5,7
Boden	Feuchte	frisch und mäßig frisch	5,3
	Stickstoff (N)	mäßig stickstoffarm bis stickstoffreich	6,3
	Reaktion	neutral	7,2
Vegetation	Mahdverträglichkeit	schnittempfindlich (nur Herbstschnitt vertragend)	3,3
Zeigerwerte	Futterwert	fast wertloses Futter	1,3
	Wechselfeuchteanzeiger		0
	Giftpflanzen		0
	Überschw.anzeiger		1

Pflanzenartenliste

Gruppe / Pflanzenart	MS	M	W	Vs	St	PA	Ph	Sz	VS	V	G	cf	§	Rote Liste			
														HH	ND	SH	D
Tracheobionta (Gefäßpflanzen)																	
Acer campestre (Feld-Ahorn)	7	h		B2													
Acer platanoides (Spitz-Ahorn)	7	z		B2													
Acer pseudoplatanus (Berg-Ahorn)	7	z		B2													
Acer saccharinum (Silber-Ahorn)	7	z		B2													
Aegopodium podagraria (Giersch)	7	z		K1													
Betula pendula (Hänge-Birke)	7	z		B1													
Calystegia sepium (Zaun-Winde)	7	z		K1													
Carpinus betulus (Hainbuche)	7	h		B2													
Cirsium arvense (Acker-Kratzdistel)	7	w		K1													
Corylus avellana (Haselnuss)	7	w		S													
Fraxinus excelsior (Gewöhnliche Esche)	7	w		B2													
Hypericum perforatum (Echtes Johanniskraut)	7	w		K1													
Impatiens parviflora (Kleinblütiges Springkraut)	7	z		K1													

Erhebungsbogen

B

Projekt	Biotopkartierung Hamburg		Interne Nr.	29010	
			DK5 DK5-GK	6440	6442
Handlungsbedarf	Nein		DK5 - Name	Groß Borstel	
Bearbeitung	NET	Kopie	Biotop-Nr. alt	138	79
Räumliche Abbildung	Linie	Nein	Kartierung	26.07.2005	
Anzahl Abschnitte	3		Fläche / Länge [m²/m]	320,96	
			Breite (lineare Abb.) [m]	5	

Pflanzenartenliste

Gruppe / Pflanzenart	MS	M	W	Vs	St	PA	Ph	Sz	VS	V	G	cf	§	Rote Liste				
														HH	ND	SH	D	
Larix decidua (Europäische Lärche)	7	w		B2														
Ligustrum vulgare (Gemeiner Liguster)	7	h		S														
Pinus sylvestris (Wald-Kiefer)	7	w		B2														
Prunus padus (Echte Traubenkirsche)	7	z		S														
Quercus robur (Stiel-Eiche)	7	h		B1														
Solidago gigantea (Riesen-Goldrute)	7	w		K1														
Urtica dioica (Große Brennessel)	7	h		K1														

Anzahl Rote Liste Arten

Anzahl Arten 20

MS: Mengensystem; M: Mengenangabe, W: Bewertung der Art (FFH-Monitoring), Vs: Vegetationsschicht, St: Status, PA: Autor Phänologie; Ph: Phänologie, Sz: Soziabilität, VS: Vitalitätssystem; V: Vitalität, G: Geschlecht, cf: unsichere Bestimmung, §: Schutz nach BNatSchG, HH: Rote Liste Hamburg, Nds: Rote Liste Niedersachsen, SH: Rote Liste Schleswig-Holstein, D: Rote Liste Deutschland