

Erhebungsbogen

B

Projekt	Biotopkartierung Hamburg	Interne Nr.	29009
		DK5 DK5-GK	6440 6442
Handlungsbedarf	Nein	DK5 - Name	Groß Borstel
Bearbeitung	MAU	Biotop-Nr. alt	138 79
Räumliche Abbildung	Linie	Kartierung	07.09.1998
Anzahl Abschnitte	3	Fläche / Länge [m²/m]	325,415
		Breite (lineare Abb.) [m]	5

Gesetzlicher Schutz kein gesetzl. Schutz **kein gesetzlich geschütztes Biotop** **Schutz nur teilweise** **Nein**

Gesamtbewertung	5	Noch wertvoll, gut entwicklungsfähig
– Alter	5	Biotop mittleren Alters, 20 bis 50 Jahre
– Belastungsgrad	5	Flächenhaft mittlere oder örtlich starke Belastung
– Ökolog. Funktion	6	Hohe Bedeutung in einem Biotopkomplex, für den lokalen Biotopverbund oder als Puffer
– Seltenheit	5	Seltener Biotoptyp, floristisch stark verarmt, ohne seltener Pflges. od. verbr. artenreicher Biotoptyp

Bestandsbeschreibung

Niedriger Gehölzstreifen westlich des Sportplatzes aus dominierenden Hainbuchen und Feld-Ahorn mit eingestreuten Birken und Berg-Ahorn.
 Nordöstlich des Sportplatzes befindet sich ein dichter, mittelalter Gehölzbestand aus Birke, Silber- und Spitz-Ahorn, Hainbuche, Feld-Ahorn und Traubenkirsche. Am Weg wurde eine dichte Ligusterhecke vorgepflanzt. Im Inneren des Gehölzbestandes hat sich eine lockere bis dichte Strauchschicht aus nachwachsenden Gehölzen der Baumschicht und aus Ziergehölzen entwickelt. Randlich befindet sich ein schmaler Krautsaum aus u.a. Brennessel, Kleinblütigem Springkraut und Giersch.
 Am Tennisplatz besteht der Gehölzstreifen aus älteren Stiel-Eichen und Hänge-Birken.

Vorkommen an Biotoptypen

1	TF	Typ	HF	F.Anteil
2	BTYP	Biotoptyp	- gesetzl. Grundl.	
3	Zusatz	Zusatz zum Biotoptypen		
4	LRT	Lebensraumtyp		
1	1		Ja	100 %
2	HHM	Strauch-Baumhecke (2000)		
3	2	schwaches bis mittleres Baumholz, Brusthöhendurchmesser 13 - < 50 cm (2)		

Räumliche Lage

Lagebeschreibung	Sportplatz und Tennisplatz am nördlichen Ende der Borsteler Chaussee		
Nachbarnutzung/en	Sportplatz, Tennisplatz, Straße		
Rechtswert (X)	564474	Hochwert (Y)	5941438
Bezirk	Hamburg-Nord	Naturraum	Geestplatten westlich der Alster (696.01)
Stadtteil (OT-Nr.)	Groß Borstel (406)	Gemarkung	Groß-Borstel (419)
Digitaler Grünplan	<input type="checkbox"/> Hafengesamtgebiet	<input type="checkbox"/> Ramsargebiet	<input type="checkbox"/> EG-Vogelschutzgeb.
Ausgleichsflächen NSG / ND / LSG	<input type="checkbox"/> Biosphärenreservat	<input type="checkbox"/> Nationalpark	<input type="checkbox"/>
FFH-GEBIET			
Wasserschutzgebiet			

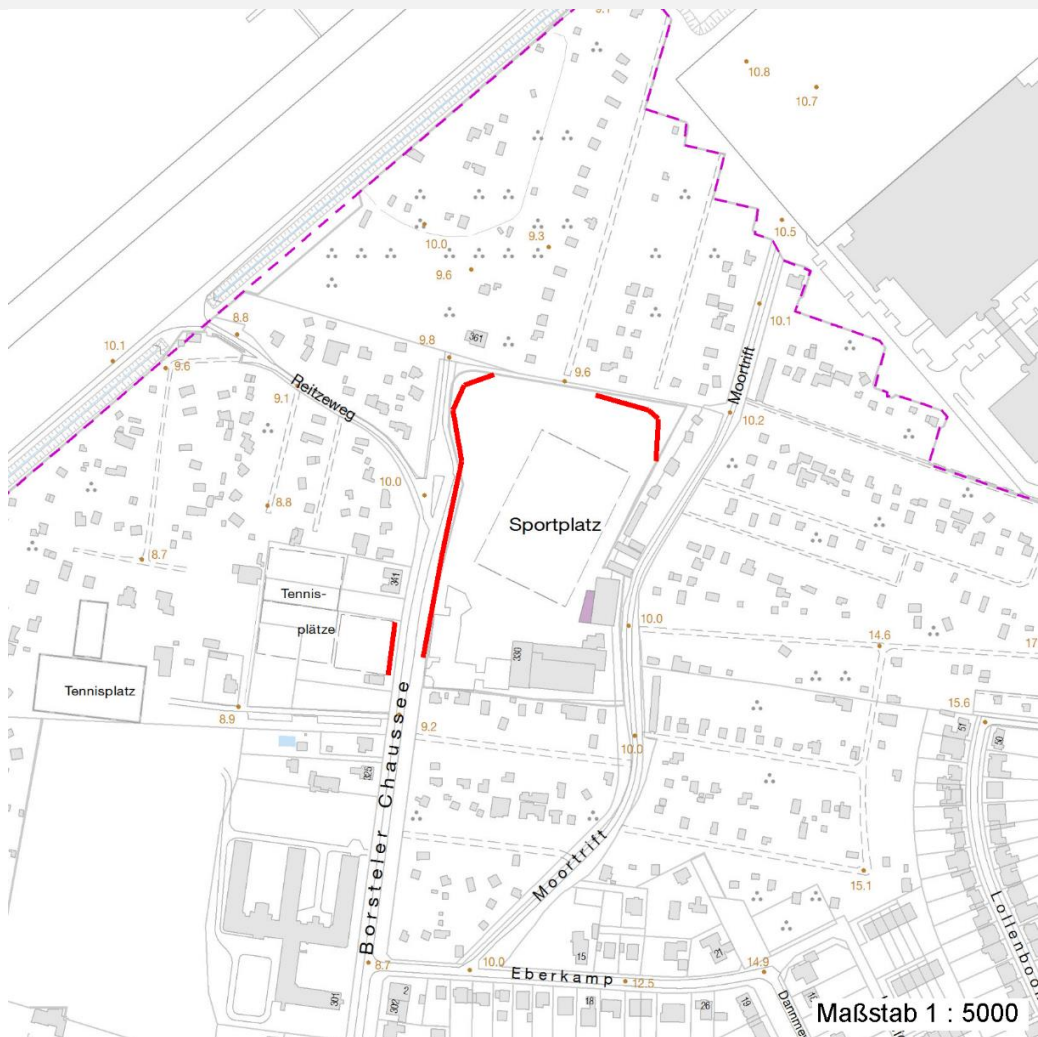
Erhebungsbogen

B

Projekt	Biotopkartierung Hamburg	Interne Nr.	29009
		DK5 DK5-GK	6440 6442
		DK5 - Name	Groß Borstel
Handlungsbedarf	Nein	Biotop-Nr. alt	138 79
Bearbeitung	MAU	Kartierung	07.09.1998
Räumliche Abbildung	Linie	Fläche / Länge [m²/m]	325,415
Anzahl Abschnitte	3	Breite (lineare Abb.) [m]	5

Räumliche Lage

Karte



Weitere Erhebungsbögen

Interne Nr.	Interne Nr. Zuordnung	DK5	Biotop-Nr.	Kartierung	Zuordnung	DK5 (GK)	Biotop-Nr. (alt)
29009	29010	6440	138	26.07.2005	K	6442	79
29009	84490	6440	138	31.08.2014	K	6442	79

Zuordnung: N = nachfolgende Kartierung, K = weitere Kartierungen (zeitlich vorher oder nachher)

Foto

Interne Nr.	Index	Dateiname	Aufnahmerichtung
46125	0	6440_138_070998_1.JPG	SW

Weitere Angaben

Merkmal	Wert
Auswertung	
Gefährdung / Einflüsse	Flughafenlärm, Ziersträucher

Erhebungsbogen

B

Projekt	Biotopkartierung Hamburg	Interne Nr.	29009
		DK5 DK5-GK	6440 6442
Handlungsbedarf	Nein	DK5 - Name	Groß Borstel
Bearbeitung	MAU	Biotop-Nr. alt	138 79
Räumliche Abbildung	Linie	Kartierung	07.09.1998
Anzahl Abschnitte	3	Fläche / Länge [m²/m]	325,415
		Breite (lineare Abb.) [m]	5

Weitere Angaben

Merkmal	Wert
Wertgesichtspunkte	Reich an Kleinstrukturen dichter, relativ breiter Gehölzstreifen
zoologisch bedeutsame Strukturen	Dichte Gehölzstruktur
Bedeutung für Tiergruppe	Heckenbrütende Vögel
Maßnahmen	evtl. etwas auslichten

Foto

Fotodatei	6440_138_070998_1.JPG	Fotodatei
Bildbeschreibung	Gehölzstreifen am Sportplatz	Bildbeschreibung
Aufnahmerichtung	SW	Aufnahmerichtung



Teilflächenbeschreibung

Teilflächentyp		Teilflächen-Nr.	1
Biotoptyp	Strauch-Baumhecke (2000)	Biotoptyp	HHM
- Zusatz	schwaches bis mittleres Baumholz, Brusthöhendurchmesser 13 - < 50 cm (2)	- gesetzl. Grundl.	
FFH-LRT		FFH-LRT	
Beschreibung		Entw.potential LRT	Ja
		Hauptfläche	100 %
		Flächenanteil	100 %
		FFH-Unters.Fläche	Nein
		Saatgutfläche	Nein

Erhebungsbogen

B

Projekt	Biotopkartierung Hamburg		Interne Nr.	29009
			DK5 DK5-GK	6440 6442
Handlungsbedarf	Nein		DK5 - Name	Groß Borstel
Bearbeitung	MAU	Kopie	Nein	Biotop-Nr. alt
Räumliche Abbildung	Linie			138 79
Anzahl Abschnitte	3			Kartierung
				07.09.1998
				Fläche / Länge [m²/m]
				325,415
				Breite (lineare Abb.) [m]
				5

Weitere Angaben

Merkmal	Wert
Boden	
Feuchte	5 - frisch und mäßig frisch
Stickstoffgehalt	6 - mäßig stickstoffarm bis stickstoffreich
Standort, Relief	
Relief	westlich des Sportplatzes auf flachem Wall
Neigung - Gelände	N0 - nicht geneigt (<2 %)
Ausrichtung	FL - flach, keine Exposition
Belichtung	8 - sonnig
Luft	keine Besonderheiten
Veg. - Deckg./Ant.	
Gesamt	100 %
1. Baumschicht	10 %
2. Baumschicht	95 %
Strauchschicht	40 %
1. Krautschicht	10 %

Zeigerwerte der Pflanzenartenliste (Auswertung)

Standort	Belichtung	halbschattig	5,4
Boden	Feuchte	frisch und mäßig frisch	5,3
	Stickstoff (N)	mäßig stickstoffarm bis stickstoffreich	6,3
	Reaktion	neutral	7,2
Vegetation	Mahdverträglichkeit	schnittempfindlich (nur Herbstschnitt vertragend)	3,3
Zeigerwerte	Futterwert	fast wertloses Futter	1,3
	Wechselfeuchteanzeiger		0
	Giftpflanzen		0
	Überschw.anzeiger		1

Pflanzenartenliste

Gruppe / Pflanzenart	MS	M	W	Vs	St	PA	Ph	Sz	VS	V	G	cf	Rote Liste						
													§	HH	ND	SH	D		
Tracheobionta (Gefäßpflanzen)																			
Acer campestre (Feld-Ahorn)	7	h		-															
Acer platanoides (Spitz-Ahorn)	7	z		-															
Acer pseudoplatanus (Berg-Ahorn)	7	z		-															
Acer saccharinum (Silber-Ahorn)	7	z		-															
Aegopodium podagraria (Giersch)	7	z		-															
Betula pendula (Hänge-Birke)	7	z		-															
Calystegia sepium (Zaun-Winde)	7	z		-															
Carpinus betulus (Hainbuche)	7	h		-															
Cirsium arvense (Acker-Kratzdistel)	7	w		-															
Corylus avellana (Haselnuss)	7	w		-															
Fraxinus excelsior (Gewöhnliche Esche)	7	w		-															
Hypericum perforatum (Echtes Johanniskraut)	7	w		-															
Impatiens parviflora (Kleinblütiges Springkraut)	7	z		-															
Larix decidua (Europäische Lärche)	7	w		-															
Ligustrum vulgare (Gemeiner Liguster)	7	h		-															

Erhebungsbogen

B

Projekt	Biotopkartierung Hamburg	Interne Nr.	29009
		DK5 DK5-GK	6440 6442
Handlungsbedarf	Nein	DK5 - Name	Groß Borstel
Bearbeitung	MAU	Biotop-Nr. alt	138 79
Räumliche Abbildung	Linie	Kartierung	07.09.1998
Anzahl Abschnitte	3	Fläche / Länge [m²/m]	325,415
		Breite (lineare Abb.) [m]	5

Pflanzenartenliste

Gruppe / Pflanzenart	MS	M	W	Vs	St	PA	Ph	Sz	VS	V	G	cf	§	Rote Liste			
														HH	ND	SH	D
Pinus sylvestris (Wald-Kiefer)	7	w		-													
Prunus padus (Echte Traubenkirsche)	7	z		-													
Quercus robur (Stiel-Eiche)	7	w		-													
Solidago gigantea (Riesen-Goldrute)	7	w		-													
Urtica dioica (Große Brennessel)	7	h		-													
Anzahl Rote Liste Arten																	
Anzahl Arten													20				

MS: Mengensystem; M: Mengenangabe, W: Bewertung der Art (FFH-Monitoring), Vs: Vegetationsschicht, St: Status, PA: Autor Phänologie; Ph: Phänologie, Sz: Soziabilität, VS: Vitalitätssystem; V: Vitalität, G: Geschlecht, cf: unsichere Bestimmung, §: Schutz nach BNatSchG, HH: Rote Liste Hamburg, Nds: Rote Liste Niedersachsen, SH: Rote Liste Schleswig-Holstein, D: Rote Liste Deutschland