

Erhebungsbogen

B

Projekt	Biotopkartierung Hamburg	Interne Nr.	29004
		DK5 DK5-GK	6440 6442
Handlungsbedarf	Nein	DK5 - Name	Groß Borstel
Bearbeitung	MAU	Biotop-Nr. alt	131 66
Räumliche Abbildung	Linie	Kartierung	08.09.1998
Anzahl Abschnitte	3	Fläche / Länge [m²/m]	498,016
		Breite (lineare Abb.) [m]	5

Gesetzlicher Schutz **_ kein gesetzl. Schutz kein gesetzlich geschütztes Biotop** **Schutz nur teilweise** **Nein**

Gesamtbewertung	5	Noch wertvoll, gut entwicklungsfähig
– Alter	6	Biotop mittleren Alters, 50 bis 100 Jahre
– Belastungsgrad	5	Flächenhaft mittlere oder örtlich starke Belastung
– Ökolog. Funktion	5	Bedeutung in einem Biotopkomplex, für den lokalen Biotopverbund oder als Puffer
– Seltenheit	5	Seltener Biotoptyp, floristisch stark verarmt, ohne seltener Pflges. od. verbr. artenreicher Biotoptyp

Bestandsbeschreibung

Steile Hänge und Böschungen im Kleingartengelände mit lockerem Baumbestand aus älteren Stiel-Eichen und Birken sowie einer dichten bis lockeren niedrigen Baumschicht aus Hasel, Ahornen und Weißdorn mit zahlreichen zwischengepflanzten Fichten, Tannen, Flieder, Koniferen und sonstigen Ziersträuchern.

Auch in der hohen Baumschicht stehen z.T. Fichten, Tannen, Kiefern und Lärchen. Die Strauchschicht besteht meist aus Ziersträuchern, während die Krautschicht überwiegend fehlt.

Vorkommen an Biotoptypen

1	TF	Typ	HF	F.Anteil
2	BTYP	Biotoptyp		- gesetzl. Grundl.
3	Zusatz	Zusatz zum Biotoptypen		
4	LRT	Lebensraumtyp		
1	1		Ja	100 %
2	HHM	Strauch-Baumhecke (2000)		

Räumliche Lage

Lagebeschreibung	im Kleingartengelände am Klotzenmoor		
Nachbarnutzung/en	Kleingarten		
Rechtswert (X)	565185	Hochwert (Y)	5940772
Bezirk	Hamburg-Nord	Naturraum	Geestplatten westlich der Alster (696.01)
Stadtteil (OT-Nr.)	Groß Borstel (406)	Gemarkung	Groß-Borstel (419)
Digitaler Grünplan	<input checked="" type="checkbox"/> Hafengesamtgebiet	<input type="checkbox"/> Ramsargebiet	<input type="checkbox"/> EG-Vogelschutzgeb.
Ausgleichsflächen NSG / ND / LSG	<input type="checkbox"/> Biosphärenreservat	<input type="checkbox"/> Nationalpark	<input type="checkbox"/>
FFH-GEBIET			
Wasserschutzgebiet			

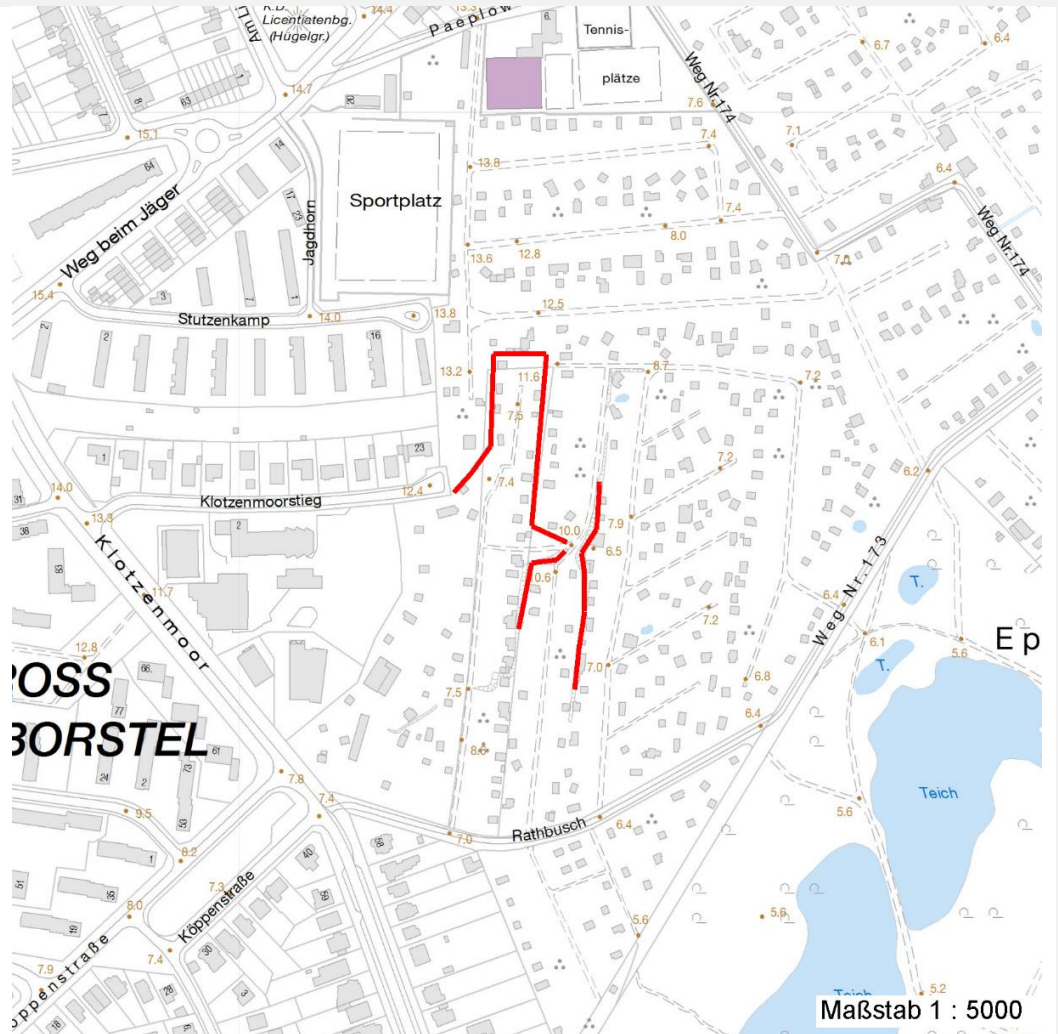
Erhebungsbogen

B

Projekt	Biotopkartierung Hamburg	Interne Nr.	29004
		DK5 DK5-GK	6440 6442
		DK5 - Name	Groß Borstel
Handlungsbedarf	Nein	Biotop-Nr. alt	131 66
Bearbeitung	MAU	Kartierung	08.09.1998
Räumliche Abbildung	Linie	Fläche / Länge [m²/m]	498,016
Anzahl Abschnitte	3	Breite (lineare Abb.) [m]	5

Räumliche Lage

Karte



Weitere Erhebungsbögen

Interne Nr.	Interne Nr. Zuordnung	DK5	Biotop-Nr.	Kartierung	Zuordnung	DK5 (GK)	Biotop-Nr. (alt)
29004	29003	6440	131	26.07.2005	K	6442	66
29004	84487	6440	131	31.08.2014	K	6442	66

Zuordnung: N = nachfolgende Kartierung, K = weitere Kartierungen (zeitlich vorher oder nachher)

Foto

Interne Nr.	Index	Dateiname	Aufnahmerichtung
46123	0	6440_131_080998_1.JPG	SE

Weitere Angaben

Merkmal	Wert
Auswertung	
Gefährdung / Einflüsse	Zierpflanzungen, standortfremde Gehölze

Erhebungsbogen

B

Projekt	Biotopkartierung Hamburg	Interne Nr.	29004
		DK5 DK5-GK	6440 6442
Handlungsbedarf	Nein	DK5 - Name	Groß Borstel
Bearbeitung	MAU	Biotop-Nr. alt	131 66
Räumliche Abbildung	Linie	Kartierung	08.09.1998
Anzahl Abschnitte	3	Fläche / Länge [m²/m]	498,016
		Breite (lineare Abb.) [m]	5

Weitere Angaben

Merkmal	Wert
Wertgesichtspunkte	Reich an Kleinstrukturen ältere Eichen, Birken und Berg-Ahorne wertvoller Altbaumbestand
zoologisch bedeutsame Strukturen	z.T. dichte Gehölzstruktur
Bedeutung für Tiergruppe	Heckenbrütende Vögel Insekten, allgemein
Maßnahmen	evtl. Nadelbäume und Ziersträucher durch heimische Gehölze ersetzen

Foto

Fotodatei	6440_131_080998_1.JPG	Fotodatei
Bildbeschreibung	Gehölzstreifen	Bildbeschreibung
Aufnahmerichtung	SE	Aufnahmerichtung



Teilflächenbeschreibung

Teilflächentyp		Teilflächen-Nr.	1
Biotoptyp	Strauch-Baumhecke (2000)	Biotoptyp	HHM
- Zusatz		- gesetzl. Grundl.	
FFH-LRT		FFH-LRT	
Beschreibung		Entw.potential LRT	
		Hauptfläche	Ja
		Flächenanteil	100 %
		FFH-Unters.Fläche	Nein
		Saatgutfläche	Nein

Erhebungsbogen

B

Projekt	Biotopkartierung Hamburg	Interne Nr.	29004
		DK5 DK5-GK	6440 6442
Handlungsbedarf	Nein	DK5 - Name	Groß Borstel
Bearbeitung	MAU	Biotop-Nr. alt	131 66
Räumliche Abbildung	Linie	Kartierung	08.09.1998
Anzahl Abschnitte	3	Fläche / Länge [m²/m]	498,016
		Breite (lineare Abb.) [m]	5

Weitere Angaben

Merkmal	Wert
Boden	
Feuchte	5 - frisch und mäßig frisch
Stickstoffgehalt	6 - mäßig stickstoffarm bis stickstoffreich
Standort, Relief	
Relief	steile Hänge
Neigung - Gelände	N4 - stark geneigt (18-27 %)
Ausrichtung	V - Verschiedene
Belichtung	8 - sonnig
Luft	windexponiert
Veg. - Deckg./Ant.	
Gesamt	100 %
1. Baumschicht	60 %
2. Baumschicht	80 %
Strauchschicht	40 %
1. Krautschicht	10 %

Zeigerwerte der Pflanzenartenliste (Auswertung)

Standort	Belichtung	halbsonnig bis halbschattig	6,1
Boden	Feuchte	frisch und mäßig frisch	4,9
	Stickstoff (N)	mäßig stickstoffarm	5,1
	Reaktion	schwach basisch	8
Vegetation	Mahdverträglichkeit	völlig schnittunverträglich (meist Holzpflanzen ohne unterirdische Ausläufer)	1
Zeigerwerte	Futterwert		
	Wechselfeuchteanzeiger		0
	Giftpflanzen		0
	Überschw.anzeiger		0

Pflanzenartenliste

Gruppe / Pflanzenart	MS	M	W	Vs	St	PA	Ph	Sz	VS	V	G	cf	Rote Liste					
													§	HH	ND	SH	D	
Tracheobionta (Gefäßpflanzen)																		
Abies alba (Weiß-Tanne)	7	z		-														
Acer pseudoplatanus (Berg-Ahorn)	7	z		-														
Betula pendula (Hänge-Birke)	7	h		-														
Corylus avellana (Haselnuss)	7	h		-														
Crataegus monogyna (Eingrifflicher Weißdorn)	7	z		-														
Larix decidua (Europäische Lärche)	7	w		-														
Picea abies (Gemeine Fichte)	7	h		-														
Pinus sylvestris (Wald-Kiefer)	7	z		-														
Quercus robur (Stiel-Eiche)	7	h		-														
Quercus rubra (Rot-Eiche)	7	w		-														
Syringa vulgaris (Gewöhnlicher Flieder)	7	h		-														

Erhebungsbogen

B

Projekt	Biotopkartierung Hamburg		Interne Nr.	29004	
			DK5 DK5-GK	6440	6442
Handlungsbedarf	Nein		DK5 - Name	Groß Borstel	
Bearbeitung	MAU	Kopie	Biotop-Nr. alt	131	66
Räumliche Abbildung	Linie		Kartierung	08.09.1998	
Anzahl Abschnitte	3		Fläche / Länge [m²/m]	498,016	
			Breite (lineare Abb.) [m]	5	

Pflanzenartenliste

Gruppe / Pflanzenart	MS	M	W	Vs	St	PA	Ph	Sz	VS	V	G	cf	§	Rote Liste			
														HH	ND	SH	D
Anzahl Rote Liste Arten																	
Anzahl Arten														11			

MS: Mengensystem; M: Mengenangabe, W: Bewertung der Art (FFH-Monitoring), Vs: Vegetationsschicht, St: Status, PA: Autor Phänologie; Ph: Phänologie, Sz: Soziabilität, VS: Vitalitätssystem; V: Vitalität, G: Geschlecht, cf: unsichere Bestimmung, §: Schutz nach BNatSchG, HH: Rote Liste Hamburg, Nds: Rote Liste Niedersachsen, SH: Rote Liste Schleswig-Holstein, D: Rote Liste Deutschland