

# Erhebungsbogen

**B**

<b>Projekt</b>	Biotopkartierung Hamburg	<b>Interne Nr.</b>	84484
		<b>DK5   DK5-GK</b>	<b>6440</b> 6442
<b>Handlungsbedarf</b>	Nein	<b>DK5 - Name</b>	Groß Borstel
<b>Bearbeitung</b>	BEG	<b>Biotop-Nr.   alt</b>	<b>124</b> 57
<b>Räumliche Abbildung</b>	Linie	<b>Kartierung</b>	31.08.2014
<b>Anzahl Abschnitte</b>	5	<b>Fläche / Länge [m<sup>2</sup>/m]</b>	836,37
		<b>Breite (lineare Abb.) [m]</b>	10

<b>Gesetzlicher Schutz</b>	<b>_ kein gesetzl. Schutz kein gesetzlich geschütztes Biotop</b>	<b>Schutz nur teilweise</b>	<b>Nein</b>
----------------------------	--	-----------------------------	-------------

<b>Gesamtbewertung</b>	6 Wertvoll
– <b>Alter</b>	7 Biotop hohen Alters, 100 bis 200 Jahre
– <b>Belastungsgrad</b>	5 Flächenhaft mittlere oder örtlich starke Belastung
– <b>Ökolog. Funktion</b>	6 Hohe Bedeutung in einem Biotopkomplex, für den lokalen Biotopverbund oder als Puffer
– <b>Seltenheit</b>	6 Seltener Biotoptyp, ohne seltene oder bedrohte Pflges., ungesättigtes Artenspektrum, reliktsische RL-Arten

## Bestandsbeschreibung

Alter Baumbestand rund um das Pflegeheim in der Borsteler Chaussee und angrenzend an Kleingärten. Prägend sind Alte Weiden, Eschen und Birken im Süden und Westen. Im Norden stehen vermehrt alte Stiel-Eichen und Rot-Buchen, die z.T. von Efeu überwachsen sind. Dazwischen wurden einige Fichten und Kiefern gepflanzt. Die zum Teil recht dichte zweite Baumschicht besteht aus Hainbuchen und Feld-Ahorn sowie nachwachsenden Gehölzen der ersten Baumschicht. Stellenweise hat sich eine dichte Strauchschicht aus Ziergehölzen wie Pfeifenstrauch, Rhododendron, Stechpalme und Eibe entwickelt. Die Krautschicht ist je nach Beschattung lückig oder etwas dichter aus Brennessel, Giersch, Kleinblütigem Springkraut sowie vereinzelt Waldmeister und Rot-Schwingel. Einige Bereiche werden von einer dichten Efeuschicht überdeckt. Der Gehölzstreifen ist überwiegend recht breit (10 m), im Westen jedoch etwas schmaler und lückiger.

## Vorkommen an Biotoptypen

1	TF	Typ	HF	F.Anteil
2	BTYP	Biotoptyp	- gesetzl. Grundl.	
3	Zusatz	Zusatz zum Biotoptypen		
4	LRT	Lebensraumtyp		
1	1		Ja	100 %
2	HHM	Strauch-Baumhecke (2000)		

## Räumliche Lage

<b>Lagebeschreibung</b>	Pflegeheim Borsteler Chaussee		
<b>Nachbarnutzung/en</b>	Pflegeheim, Kleingarten		
<b>Rechtswert (X)</b>	564288	<b>Hochwert (Y)</b>	5941185
<b>Bezirk</b>	Hamburg-Nord	<b>Naturraum</b>	Geestplatten westlich der Alster (696.01)
<b>Stadtteil (OT-Nr.)</b>	Groß Borstel (406)	<b>Gemarkung</b>	Groß-Borstel (419)
<b>Digitaler Grünplan</b>	<input checked="" type="checkbox"/> <b>Hafengesamtgebiet</b>	<input type="checkbox"/> <b>Ramsargebiet</b>	<input type="checkbox"/> <b>EG-Vogelschutzgeb.</b>
<b>Ausgleichsflächen NSG / ND / LSG</b>	<input type="checkbox"/> <b>Biosphärenreservat</b>	<input type="checkbox"/> <b>Nationalpark</b>	<input type="checkbox"/>
<b>FFH-GEBIET</b>			
<b>Wasserschutzgebiet</b>			

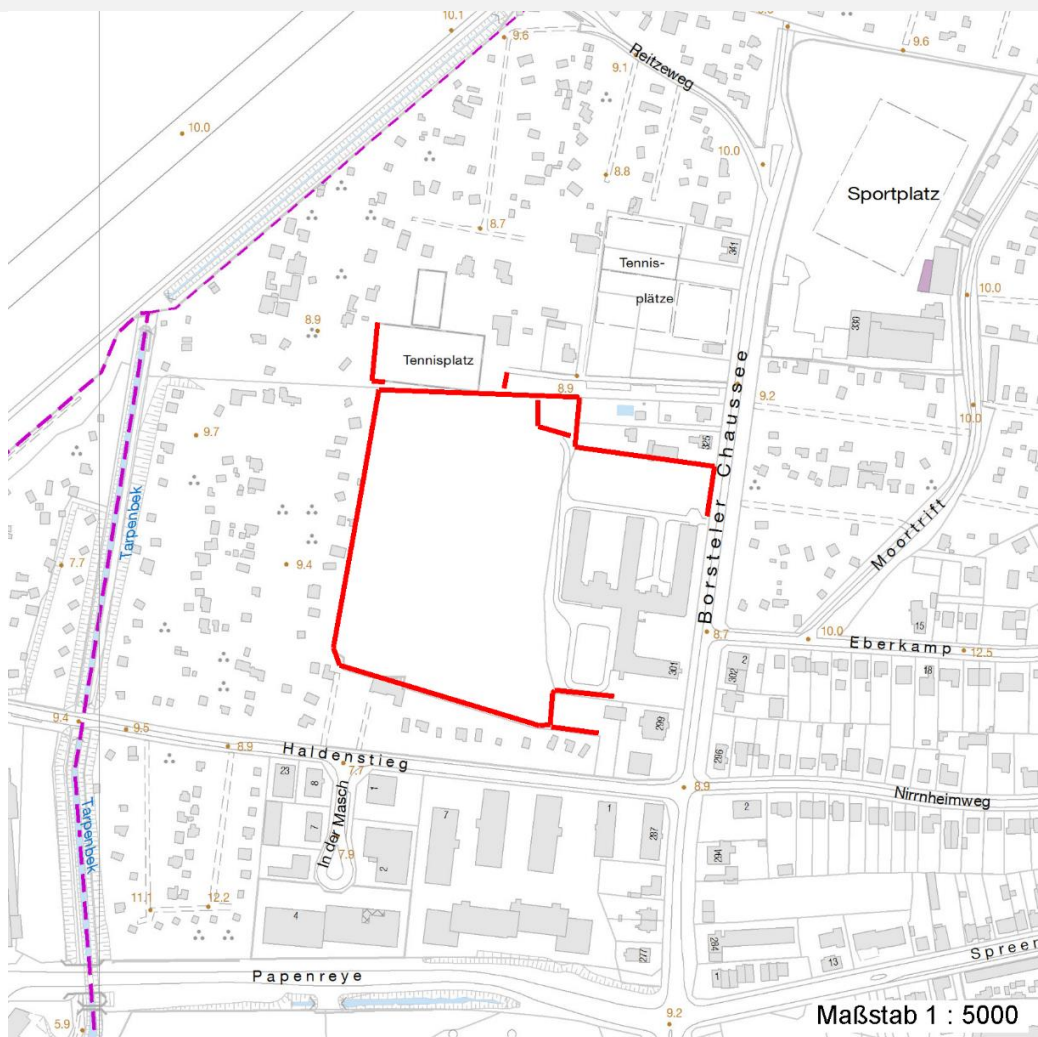
# Erhebungsbogen

**B**

<b>Projekt</b>	Biotopkartierung Hamburg	<b>Interne Nr.</b>	84484
		<b>DK5   DK5-GK</b>	<b>6440</b> 6442
		<b>DK5 - Name</b>	Groß Borstel
<b>Handlungsbedarf</b>	Nein	<b>Biotop-Nr.   alt</b>	<b>124</b> 57
<b>Bearbeitung</b>	BEG	<b>Kartierung</b>	31.08.2014
<b>Räumliche Abbildung</b>	Linie	<b>Fläche / Länge [m<sup>2</sup>/m]</b>	836,37
<b>Anzahl Abschnitte</b>	5	<b>Breite (lineare Abb.) [m]</b>	10

## Räumliche Lage

Karte



## Weitere Erhebungsbögen

Interne Nr.	Interne Nr. Zuordnung	DK5	Biotop-Nr.	Kartierung	Zuordnung	DK5 (GK)	Biotop-Nr. (alt)
84484	28996	6440	124	07.09.1998	K	6442	57
84484	28999	6440	124	26.07.2005	K	6442	57

Zuordnung: N = nachfolgende Kartierung, K = weitere Kartierungen (zeitlich vorher oder nachher)

## Foto

Interne Nr.	Index	Dateiname	Aufnahmerichtung
37017	0	6440_124_310814_1.JPG	w

## Weitere Angaben

Merkmal	Wert
<b>Auswertung</b> Gefährdung / Einflüsse	Gartenabfälle

# Erhebungsbogen

**B**

<b>Projekt</b>	Biotopkartierung Hamburg	<b>Interne Nr.</b>	84484
		<b>DK5   DK5-GK</b>	<b>6440</b> 6442
<b>Handlungsbedarf</b>	Nein	<b>DK5 - Name</b>	Groß Borstel
<b>Bearbeitung</b>	BEG	<b>Biotop-Nr.   alt</b>	<b>124</b> 57
<b>Räumliche Abbildung</b>	Linie	<b>Kartierung</b>	31.08.2014
<b>Anzahl Abschnitte</b>	5	<b>Fläche / Länge [m<sup>2</sup>/m]</b>	836,37
		<b>Breite (lineare Abb.) [m]</b>	10

## Weitere Angaben

Merkmal	Wert
Wertgesichtspunkte	Hoher Anteil nicht heimischer Pflanzen Artenreich struktur- und artenreich Wertvoller Altbaumbestand
zoologisch bedeutsame Strukturen	alte Bäume dichte Gebüsche
Bedeutung für Tiergruppe	Heckenbrütende Vögel Insekten, allgemein
Maßnahmen	Alt- und Biotopbäume erhalten - 9.4 Erhalt des Biotops in der gegenwärtigen Ausprägung - 1.4

## Foto

**Fotodatei** 6440\_124\_310814\_1.JPG  
**Bildbeschreibung** Strauch-Baumhecke mit älteren Bäumen.  
**Aufnahmerichtung** w

**Fotodatei**  
**Bildbeschreibung**  
**Aufnahmerichtung**



## Teilflächenbeschreibung

<b>Teilflächentyp</b>		<b>Teilflächen-Nr.</b>	1
<b>Biototyp</b>	Strauch-Baumhecke (2000)	<b>Biototyp</b>	HHM
- Zusatz		- gesetzl. Grundl.	
<b>FFH-LRT</b>		<b>FFH-LRT</b>	
<b>Beschreibung</b>		<b>Entw.potential LRT</b>	
		<b>Hauptfläche</b>	Ja
		<b>Flächenanteil</b>	100 %
		<b>FFH-Unters.Fläche</b>	Nein
		<b>Saatgutfläche</b>	Nein

# Erhebungsbogen

**B**

<b>Projekt</b>	Biotopkartierung Hamburg	<b>Interne Nr.</b>	84484
		<b>DK5   DK5-GK</b>	<b>6440</b> 6442
<b>Handlungsbedarf</b>	Nein	<b>DK5 - Name</b>	Groß Borstel
<b>Bearbeitung</b>	BEG	<b>Biotop-Nr.   alt</b>	<b>124</b> 57
<b>Räumliche Abbildung</b>	Linie	<b>Kartierung</b>	31.08.2014
<b>Anzahl Abschnitte</b>	5	<b>Fläche / Länge [m<sup>2</sup>/m]</b>	836,37
		<b>Breite (lineare Abb.) [m]</b>	10

## Weitere Angaben

Merkmal	Wert
<b>Auswertung</b>	
Gefährdung / Einflüsse Maßnahmen	Intensivierung der Nutzung oder Pflege extensive Bewirtschaftung von Pufferzonen - 3.5

## Zeigerwerte der Pflanzenartenliste (Auswertung)

<b>Standort</b>	<b>Belichtung</b>	halbsonnig bis halbschattig	5,7
<b>Boden</b>	<b>Feuchte</b>	feucht	6,6
	<b>Stickstoff (N)</b>	stickstoffreich	6,8
	<b>Reaktion</b>	neutral	7,5
<b>Vegetation</b>	<b>Mahdverträglichkeit</b>	nicht völlig schnittunverträglich aber sehr schnittempfindlich	1,7
<b>Zeigerwerte</b>	<b>Futterwert</b>		
	<b>Wechselfeuchteanzeiger</b>		0
	<b>Giftpflanzen</b>		0
	<b>Überschw.anzeiger</b>		1

## Pflanzenartenliste

Gruppe / Pflanzenart	MS	M	W	Vs	St	PA	Ph	Sz	VS	V	G	cf	§	Rote Liste			
														HH	ND	SH	D
<b>Tracheobionta (Gefäßpflanzen)</b>																	
Betula pendula (Hänge-Birke)	7	z															
Carpinus betulus (Hainbuche)	7	l															
Cornus sanguinea (Roter Hartriegel)	7	z															
Fagus sylvatica (Rotbuche)	7	z															
Fraxinus excelsior (Gewöhnliche Esche)	7	l															
Ilex aquifolium (Stechpalme)	7	z											b				
Juglans regia (Echte Walnuss)	7	z													D		
Larix decidua (Europäische Lärche)	7	w															
Ligustrum vulgare (Gemeiner Liguster)	7	z															
Philadelphus coronarius (Europäischer Pfeifenstrauch)	7	z															
Picea abies (Gemeine Fichte)	7	w															
Pinus sylvestris (Wald-Kiefer)	7	w															
Quercus robur (Stiel-Eiche)	7	d															
Rhododendron spec. (Rhododendron)	7	w															
Salix alba (Silber-Weide)	7	d															
Salix spec. (Weide)	7	z															
Sambucus nigra (Schwarzer Holunder)	7	l															
Taxus baccata (Gemeine Eibe)	7	w											b	3	V		
Taxus baccata (Gemeine Eibe)	7	z											b	3	V		
<b>Anzahl Rote Liste Arten</b>													<b>1</b>	<b>1</b>	<b>1</b>		
<b>Anzahl Arten</b>													<b>18</b>				

MS: Mengensystem; M: Mengenangabe, W: Bewertung der Art (FFH-Monitoring), Vs: Vegetationsschicht, St: Status, PA: Autor Phänologie; Ph: Phänologie, Sz: Soziabilität, VS: Vitalitätssystem; V: Vitalität, G: Geschlecht, cf: unsichere Bestimmung, §: Schutz nach BNatSchG, HH: Rote Liste Hamburg, Nds: Rote Liste Niedersachsen, SH: Rote Liste Schleswig-Holstein, D: Rote Liste Deutschland