

Erhebungsbogen

B

Projekt	Biotopkartierung Hamburg	Interne Nr.	28999
		DK5 DK5-GK	6440 6442
Handlungsbedarf	Nein	DK5 - Name	Groß Borstel
Bearbeitung	NET	Biotop-Nr. alt	124 57
Räumliche Abbildung	Linie	Kartierung	26.07.2005
Anzahl Abschnitte	5	Fläche / Länge [m²/m]	836,373
		Breite (lineare Abb.) [m]	10

Gesetzlicher Schutz **_ kein gesetzl. Schutz kein gesetzlich geschütztes Biotop** **Schutz nur teilweise** **Nein**

Gesamtbewertung	6	Wertvoll
– Alter	7	Biotop hohen Alters, 100 bis 200 Jahre
– Belastungsgrad	5	Flächenhaft mittlere oder örtlich starke Belastung
– Ökolog. Funktion	6	Hohe Bedeutung in einem Biotopkomplex, für den lokalen Biotopverbund oder als Puffer
– Seltenheit	6	Seltener Biotoptyp, ohne seltene oder bedrohte Pflges., ungesättigtes Artenspektrum, reliktsische RL-Arten

Bestandsbeschreibung

Alter Baumbestand rund um das Pflegeheim in der Borsteler Chaussee aus dominierenden alten Weiden, Eschen und Birken im Süden und Westen. Im Norden stehen vermehrt alte Stiel-Eichen und Rot-Buchen, die z.T. von Efeu überwachsen sind. Dazwischen wurden einige Fichten und Kiefern gepflanzt.

Die zum Teil recht dichte zweite Baumschicht besteht aus Hainbuchen und Feld-Ahorn sowie nachwachsenden Gehölzen der ersten Baumschicht. Stellenweise hat sich eine dichte Strauchschicht aus Ziergehölzen wie Pfeifenstrauch, Rhododendron, Stechpalme und Eibe entwickelt.

Die Krautschicht ist je nach Beschattung lückig oder etwas dichter aus Brennessel, Giersch, Kleinblütigem Springkraut sowie vereinzelt Waldmeister und Rot-Schwingel. Einige Bereiche werden von einer dichten Efeuschicht überdeckt. Der Gehölzstreifen ist überwiegend recht breit (10 m), im Westen jedoch etwas schmaler und lückiger.

Der Biotop ist gegenüber 1998 weitgehend unverändert. Die Artenliste wurde gekürzt.

Vorkommen an Biotoptypen

1	TF	Typ	HF	F.Anteil
2	BTYP	Biotoptyp	- gesetzl. Grundl.	
3	Zusatz	Zusatz zum Biotoptypen		
4	LRT	Lebensraumtyp		
1	1		Ja	100 %
2	HHM	Strauch-Baumhecke (2000)		

Räumliche Lage

Lagebeschreibung	Pflegeheim Borsteler Chaussee		
Nachbarnutzung/en	Pflegeheim, Kleingarten		
Rechtswert (X)	564288	Hochwert (Y)	5941185
Bezirk	Hamburg-Nord	Naturraum	Geestplatten westlich der Alster (696.01)
Stadtteil (OT-Nr.)	Groß Borstel (406)	Gemarkung	Groß-Borstel (419)
Digitaler Grünplan	<input checked="" type="checkbox"/> Hafengesamtgebiet	<input type="checkbox"/> Ramsargebiet	<input type="checkbox"/> EG-Vogelschutzgeb.
Ausgleichsflächen NSG / ND / LSG	<input type="checkbox"/> Biosphärenreservat	<input type="checkbox"/> Nationalpark	<input type="checkbox"/>
FFH-GEBIET			
Wasserschutzgebiet			

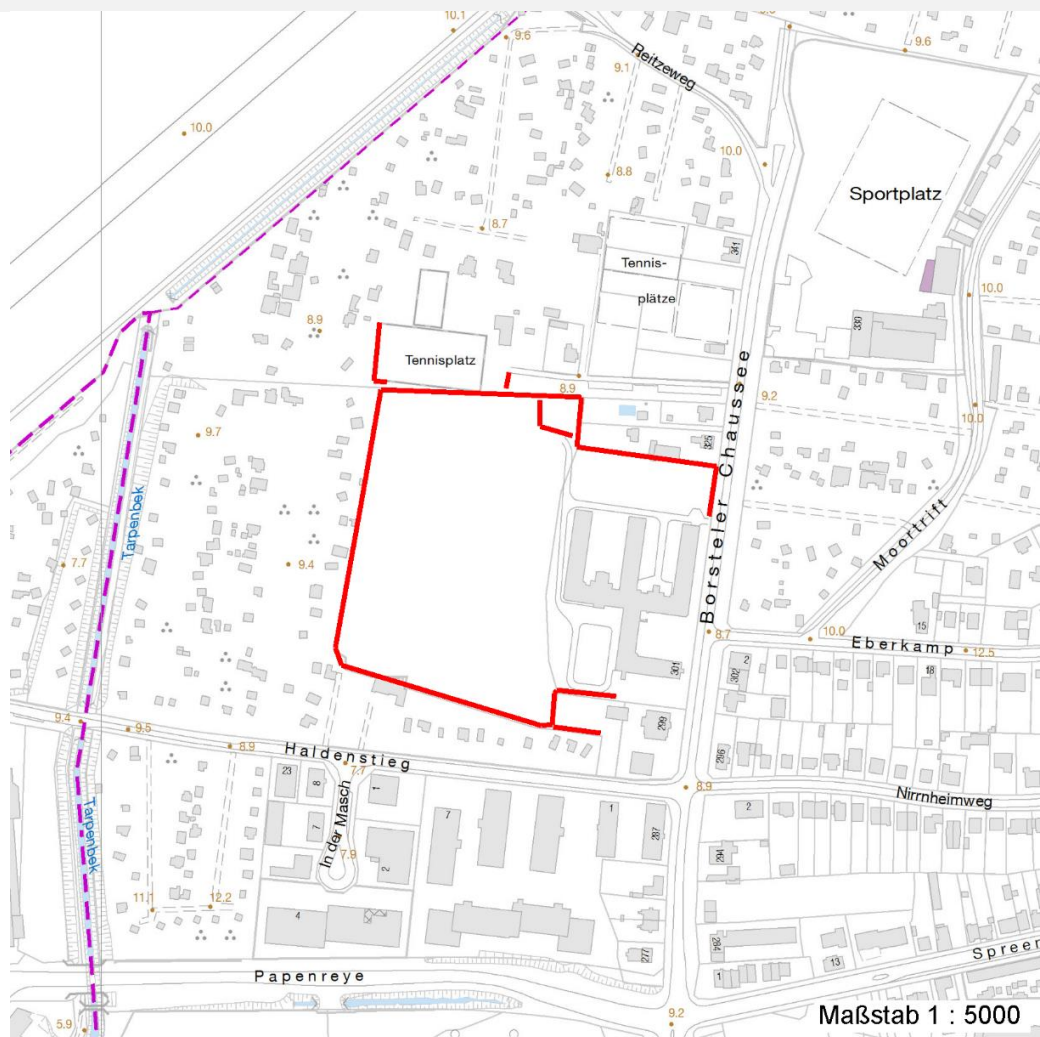
Erhebungsbogen

B

Projekt	Biotopkartierung Hamburg	Interne Nr.	28999
		DK5 DK5-GK	6440 6442
		DK5 - Name	Groß Borstel
Handlungsbedarf	Nein	Biotop-Nr. alt	124 57
Bearbeitung	NET	Kartierung	26.07.2005
Räumliche Abbildung	Linie	Fläche / Länge [m²/m]	836,373
Anzahl Abschnitte	5	Breite (lineare Abb.) [m]	10

Räumliche Lage

Karte



Weitere Erhebungsbögen

Interne Nr.	Interne Nr. Zuordnung	DK5	Biotop-Nr.	Kartierung	Zuordnung	DK5 (GK)	Biotop-Nr. (alt)
28999	28996	6440	124	07.09.1998	K	6442	57
28999	84484	6440	124	31.08.2014	K	6442	57

Zuordnung: N = nachfolgende Kartierung, K = weitere Kartierungen (zeitlich vorher oder nachher)

Foto

Interne Nr.	Index	Dateiname	Aufnahmerichtung
3786	0	6440_124_260705_1.JPG	

Weitere Angaben

Merkmal	Wert
Auswertung Gefährdung / Einflüsse	Gartenabfälle

Erhebungsbogen

B

Projekt	Biotopkartierung Hamburg	Interne Nr.	28999
		DK5 DK5-GK	6440 6442
Handlungsbedarf	Nein	DK5 - Name	Groß Borstel
Bearbeitung	NET	Biotop-Nr. alt	124 57
Räumliche Abbildung	Linie	Kartierung	26.07.2005
Anzahl Abschnitte	5	Fläche / Länge [m²/m]	836,373
		Breite (lineare Abb.) [m]	10

Weitere Angaben

Merkmal	Wert
Wertgesichtspunkte	Hoher Anteil nicht heimischer Pflanzen Artenreich struktur- und artenreich Wertvoller Altbaumbestand
zoologisch bedeutsame Strukturen	alte Bäume dichte Gebüsch
Bedeutung für Tiergruppe	Insekten, allgemein Heckenbrütende Vögel
Maßnahmen	Erhalt des Biotops in der gegenwärtigen Ausprägung - 1.4 Alt- und Biotopbäume erhalten - 9.4 Beseitigung von Zierpflanzen - 1.8 Ziersträucher durch heimische Gehölze ersetzen

Foto

Fotodatei 6440_124_260705_1.JPG
Bildbeschreibung
Aufnahmerichtung

Fotodatei
Bildbeschreibung
Aufnahmerichtung



Teilflächenbeschreibung

Teilflächentyp		Teilflächen-Nr.	1
Biotoptyp	Strauch-Baumhecke (2000)	Biotoptyp	HHM
- Zusatz		- gesetzl. Grundl.	
FFH-LRT		FFH-LRT	
Beschreibung		Entw.potential LRT	
		Hauptfläche	Ja
		Flächenanteil	100 %
		FFH-Unters.Fläche	Nein
		Saatgutfläche	Nein

Erhebungsbogen

B

Projekt	Biotopkartierung Hamburg		Interne Nr.	28999
			DK5 DK5-GK	6440 6442
Handlungsbedarf	Nein		DK5 - Name	Groß Borstel
Bearbeitung	NET	Kopie	Nein	Biotop-Nr. alt
Räumliche Abbildung	Linie			124 57
Anzahl Abschnitte	5			Kartierung
				26.07.2005
				Fläche / Länge [m²/m]
				836,373
				Breite (lineare Abb.) [m]
				10

Weitere Angaben

Merkmal	Wert
Boden	
Feuchte	5 - frisch und mäßig frisch
Stickstoffgehalt	6 - mäßig stickstoffarm bis stickstoffreich
Standort, Relief	
Neigung - Gelände	N0 - nicht geneigt (<2 %)
Ausrichtung	FL - flach, keine Exposition
Belichtung	8 - sonnig
Luft	keine Besonderheiten
Veg. - Deckg./Ant.	
Gesamt	98 %
1. Baumschicht	90 %
2. Baumschicht	60 %
Strauchschicht	30 %
1. Krautschicht	5 %

Zeigerwerte der Pflanzenartenliste (Auswertung)

Standort	Belichtung	halbsonnig bis halbschattig	5,6
Boden	Feuchte	mäßig feucht und wechselfeucht	5,6
	Stickstoff (N)	stickstoffreich	6,8
	Reaktion	neutral	7,3
Vegetation	Mahdverträglichkeit	nicht völlig schnittunverträglich aber sehr schnittempfindlich	1,6
Zeigerwerte	Futterwert		
	Wechselfeuchteanzeiger		0
	Giftpflanzen		0
	Überschw.anzeiger		1

Pflanzenartenliste

Gruppe / Pflanzenart	MS	M	W	Vs	St	PA	Ph	Sz	VS	V	G	cf	Rote Liste					
													§	HH	ND	SH	D	
Tracheobionta (Gefäßpflanzen)																		
Acer campestre (Feld-Ahorn)	7	h		B2														
Acer campestre (Feld-Ahorn)	7	h		S														
Acer pseudoplatanus (Berg-Ahorn)	7	z		B1														
Acer pseudoplatanus (Berg-Ahorn)	7	z		B2														
Betula pendula (Hänge-Birke)	7	h		B1														
Carpinus betulus (Hainbuche)	7	h		B2														
Carpinus betulus (Hainbuche)	7	h		S														
Cornus sanguinea (Roter Hartriegel)	7	z		S														
Fagus sylvatica (Rotbuche)	7	z		B1														
Fraxinus excelsior (Gewöhnliche Esche)	7	h		B1														
Larix decidua (Europäische Lärche)	7	z		B2														
Ligustrum vulgare (Gemeiner Liguster)	7	z		S														
Philadelphus coronarius (Europäischer Pfeifenstrauch)	7	h		S														
Picea abies (Gemeine Fichte)	7	z		B2														
Pinus sylvestris (Wald-Kiefer)	7	z		B1														

Erhebungsbogen

B

Projekt	Biotopkartierung Hamburg	Interne Nr.	28999
		DK5 DK5-GK	6440 6442
Handlungsbedarf	Nein	DK5 - Name	Groß Borstel
Bearbeitung	NET	Biotop-Nr. alt	124 57
Räumliche Abbildung	Linie	Kartierung	26.07.2005
Anzahl Abschnitte	5	Fläche / Länge [m²/m]	836,373
		Breite (lineare Abb.) [m]	10

Pflanzenartenliste

Gruppe / Pflanzenart	MS	M	W	Vs	St	PA	Ph	Sz	VS	V	G	cf	Rote Liste					
													§	HH	ND	SH	D	
Quercus robur (Stiel-Eiche)	7	h		B1														
Rhododendron spec. (Rhododendron)	7	z		S														
Salix alba (Silber-Weide)	7	h		B1														
Salix spec. (Weide)	7	h		B1														
Sambucus nigra (Schwarzer Holunder)	7	h		S														
Taxus baccata (Gemeine Eibe)	7	z		S										b		3		V
Anzahl Rote Liste Arten																		
Anzahl Arten																	18	

MS: Mengensystem; M: Mengenangabe, W: Bewertung der Art (FFH-Monitoring), Vs: Vegetationsschicht, St: Status, PA: Autor Phänologie; Ph: Phänologie, Sz: Soziabilität, VS: Vitalitätssystem; V: Vitalität, G: Geschlecht, cf: unsichere Bestimmung, §: Schutz nach BNatSchG, HH: Rote Liste Hamburg, Nds: Rote Liste Niedersachsen, SH: Rote Liste Schleswig-Holstein, D: Rote Liste Deutschland