

# Erhebungsbogen

**B**

<b>Projekt</b>	Biotopkartierung Hamburg	<b>Interne Nr.</b>	28956
		<b>DK5   DK5-GK</b>	<b>6440</b> 6642
<b>Handlungsbedarf</b>	Nein	<b>DK5 - Name</b>	Groß Borstel
<b>Bearbeitung</b>	MLO	<b>Biotop-Nr.   alt</b>	<b>113</b> 14
<b>Räumliche Abbildung</b>	Fläche	<b>Kartierung</b>	25.08.1998
<b>Anzahl Abschnitte</b>	1	<b>Fläche / Länge [m<sup>2</sup>/m]</b>	3304,4354
		<b>Breite (lineare Abb.) [m]</b>	

**Gesetzlicher Schutz**    **\_ kein gesetzl. Schutz kein gesetzlich geschütztes Biotop**    **Schutz nur teilweise**    **Nein**

**Gesamtbewertung**    4    Verarmt, entwicklungsfähig

- Alter
- Belastungsgrad
- Ökolog. Funktion
- Seltenheit

## Bestandsbeschreibung

Der Biotop hat sich nicht grundlegend seit der Kartierung von 1981 verändert. Der Biotopbogen wurde daher kopiert, Text und Artenliste aktualisiert bzw. ergänzt:

Grünanlage EP.

Gehölzstreifen um Parkrasen (Sportplatz), meist dicht, artenreich, gestuft, 7 (-9) m hoch, Mantel und Saum gut ausgebildet.

Gärtnerisches Gebüsch mit Ansätzen zu naturnaher Entwicklung ZS, WT, Krautschicht aus Arten ruderaler Gesellschaften.

Saum: ruderale Hochstaudenfluren, nitrophile Säume.

Pflanzengesellschaften: Fragmente von Prunetalia; Sambuco-Salicion, Arction, Alliarion-Fragmente.

Wertstufe: 4.

Spezielle Nutzungen: Erholung

Nutzungsintensität: extensiv

## Vorkommen an Biotoptypen

1	TF	Typ	HF	F.Anteil
2	BTYP	Biotoptyp		- gesetzl. Grundl.
3	Zusatz	Zusatz zum Biotoptypen		
4	LRT	Lebensraumtyp		
1	1		Ja	100 %
2	EP	Park / Grünanlage / Freizeitpark (2000)		
1	2			50 %
2	HRS	Sonstiges Sukzessionsgebüsch (2000)		
1	3			50 %
2	ZS	Zier-Gebüsch, -Hecke (2000)		

## Räumliche Lage

<b>Lagebeschreibung</b>	Zwischen Alsterkrugchaussee und Alster		
<b>Nachbarnutzung/en</b>			
<b>Rechtswert (X)</b>	565959	<b>Hochwert (Y)</b>	5940678
<b>Bezirk</b>	Hamburg-Nord	<b>Naturraum</b>	Alstertal (696.02)
<b>Stadtteil (OT-Nr.)</b>	Alsterdorf (407)	<b>Gemarkung</b>	Eppendorf (426)
<b>Digitaler Grünplan</b>	<input checked="" type="checkbox"/> Hafengesamtgebiet	<input type="checkbox"/> Ramsargebiet	<input type="checkbox"/> EG-Vogelschutzgeb.
<b>Ausgleichsflächen</b>	<input type="checkbox"/> Biosphärenreservat	<input type="checkbox"/> Nationalpark	<input type="checkbox"/>
<b>NSG / ND / LSG</b>			
<b>FFH-GEBIET</b>			
<b>Wasserschutzgebiet</b>			

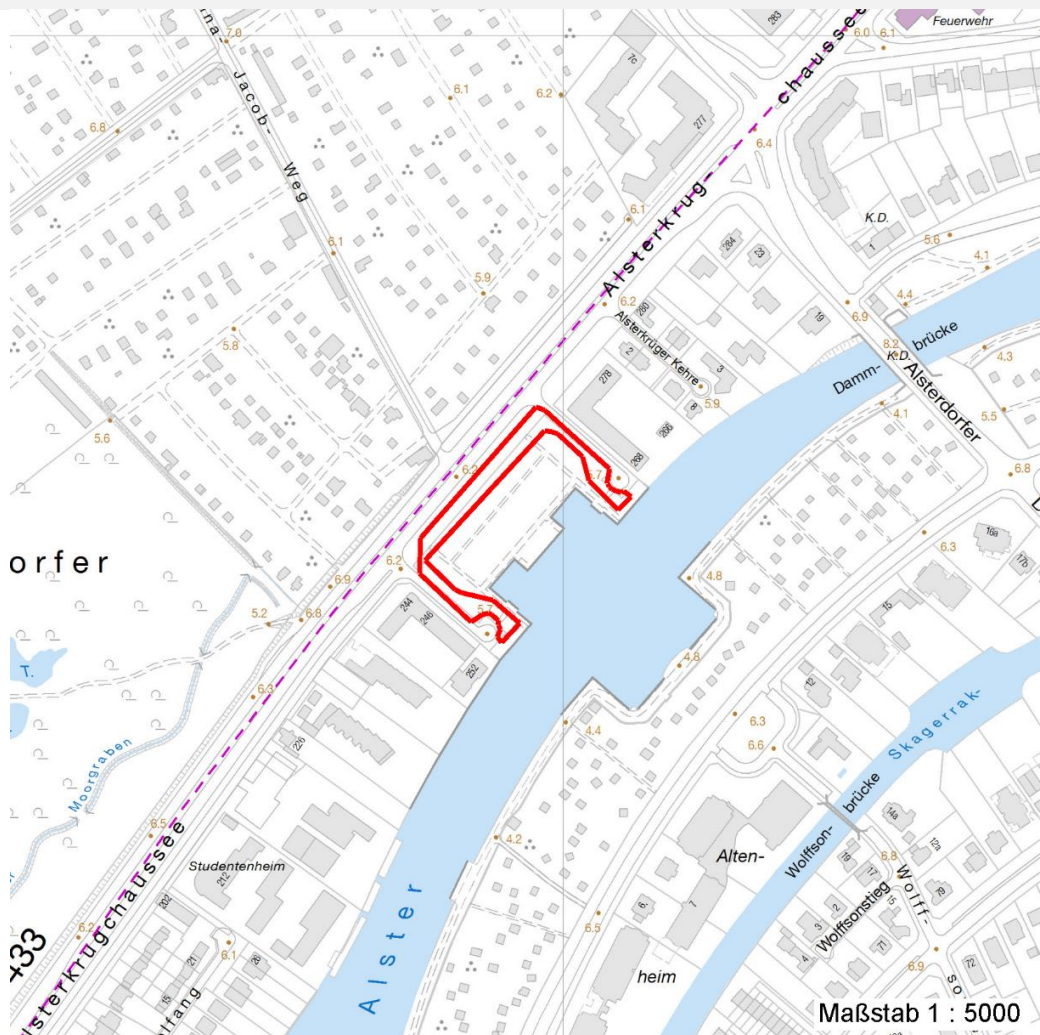
# Erhebungsbogen

**B**

<b>Projekt</b>	Biotopkartierung Hamburg	<b>Interne Nr.</b>	28956
		<b>DK5   DK5-GK</b>	6440 6642
		<b>DK5 - Name</b>	Groß Borstel
<b>Handlungsbedarf</b>	Nein	<b>Biotop-Nr.   alt</b>	113 14
<b>Bearbeitung</b>	MLO	<b>Kartierung</b>	25.08.1998
<b>Räumliche Abbildung</b>	Fläche	<b>Fläche / Länge [m<sup>2</sup>/m]</b>	3304,4354
<b>Anzahl Abschnitte</b>	1	<b>Breite (lineare Abb.) [m]</b>	

## Räumliche Lage

Karte



## Weitere Erhebungsbögen

Interne Nr.	Interne Nr. Zuordnung	DK5	Biotop-Nr.	Kartierung	Zuordnung	DK5 (GK)	Biotop-Nr. (alt)
28956	28957	6440	113	17.08.2005	K	6642	14
28956	84389	6440	113	05.09.2014	K	6642	14
28956	72634	9999	2150	15.09.1981	x	6642	14

Zuordnung: N = nachfolgende Kartierung, K = weitere Kartierungen (zeitlich vorher oder nachher)

# Erhebungsbogen

**B**

<b>Projekt</b>	Biotopkartierung Hamburg	<b>Interne Nr.</b>	28956
		<b>DK5   DK5-GK</b>	<b>6440</b> 6642
<b>Handlungsbedarf</b>	Nein	<b>DK5 - Name</b>	Groß Borstel
<b>Bearbeitung</b>	MLO	<b>Biotop-Nr.   alt</b>	<b>113</b> 14
<b>Räumliche Abbildung</b>	Fläche	<b>Kartierung</b>	25.08.1998
<b>Anzahl Abschnitte</b>	1	<b>Fläche / Länge [m<sup>2</sup>/m]</b>	3304,4354
		<b>Breite (lineare Abb.) [m]</b>	

## Teilflächenbeschreibung

<b>Teilflächentyp</b>		<b>Teilflächen-Nr.</b>	1
<b>Biotoptyp</b>	Park / Grünanlage / Freizeitpark (2000)	<b>Biotoptyp</b>	EP
<b>- Zusatz</b>		<b>- gesetzl. Grundl.</b>	
<b>FFH-LRT</b>		<b>FFH-LRT</b>	
<b>Beschreibung</b>		<b>Entw.potential LRT</b>	
		<b>Hauptfläche</b>	Ja
		<b>Flächenanteil</b>	100 %
		<b>FFH-Unters.Fläche</b>	Nein
		<b>Saatgutfläche</b>	Nein

## Weitere Angaben

Merkmal	Wert
<b>Boden</b>	
Feuchte	5 - frisch und mäßig frisch
Stickstoffgehalt	7 - stickstoffreich
<b>Standort, Relief</b>	
Relief	eben
Belichtung	7 - halbsonnig

## Zeigerwerte der Pflanzenartenliste (Auswertung)

<b>Standort</b>	<b>Belichtung</b>	halbsonnig bis halbschattig	6,4
<b>Boden</b>	<b>Feuchte</b>	frisch und mäßig frisch	5,5
	<b>Stickstoff (N)</b>	mäßig stickstoffarm bis stickstoffreich	6,4
	<b>Reaktion</b>	neutral	6,7
<b>Vegetation</b>	<b>Mahdverträglichkeit</b>	mäßig schnittverträglich (erster Schnitt nicht vor 1. Juli)	4,7
<b>Zeigerwerte</b>	<b>Futterwert</b>	sehr geringwertiges Futter	1,9
	<b>Wechselfeuchteanzeiger</b>		4
	<b>Giftpflanzen</b>		1
	<b>Überschw.anzeiger</b>		1

## Pflanzenartenliste

Gruppe / Pflanzenart	MS	M	W	Vs	St	PA	Ph	Sz	VS	V	G	cf	§	Rote Liste			
														HH	ND	SH	D
<b>Tracheobionta (Gefäßpflanzen)</b>																	
Acer platanoides (Spitz-Ahorn)	7	X		-													
Acer pseudoplatanus (Berg-Ahorn)	7	X		-													
Artemisia vulgaris (Gewöhnlicher Beifuß)	7	X		-													
Bryonia dioica (Rotbeerige Zaunrübe)	7	X		-													
Cirsium arvense (Acker-Kratzdistel)	7	X		-													
Cornus alba (Weißer (Tartarischer) Hartriegel)	7	X		-													
Cornus sanguinea (Roter Hartriegel)	7	X		-													
Crataegus monogyna (Eingrifflicher Weißdorn)	7	X		-													
Dactylis glomerata (Wiesen-Knäuelgras)	7	X		-													
Elymus repens (Gewöhnliche Quecke)	7	X		-													
Fagus sylvatica (Rotbuche)	7	X		-													
Festuca rubra (Rot-Schwingel)	7	X		-													

# Erhebungsbogen

**B**

<b>Projekt</b>	Biotopkartierung Hamburg	<b>Interne Nr.</b>	28956
		<b>DK5   DK5-GK</b>	<b>6440</b> 6642
<b>Handlungsbedarf</b>	Nein	<b>DK5 - Name</b>	Groß Borstel
<b>Bearbeitung</b>	MLO	<b>Biotop-Nr.   alt</b>	<b>113</b> 14
<b>Räumliche Abbildung</b>	Fläche	<b>Kartierung</b>	25.08.1998
<b>Anzahl Abschnitte</b>	1	<b>Fläche / Länge [m<sup>2</sup>/m]</b>	3304,4354
		<b>Breite (lineare Abb.) [m]</b>	

## Pflanzenartenliste

Gruppe / Pflanzenart	MS	M	W	Vs	St	PA	Ph	Sz	VS	V	G	cf	Rote Liste						
													§	HH	ND	SH	D		
Galinsoga parviflora (Kleinblütiges Franzosenkraut)	7	X		-															
Glechoma hederacea (Gundermann)	7	X		-															
Humulus lupulus (Hopfen)	7	X		-															
Impatiens parviflora (Kleinblütiges Springkraut)	7	X		-															
Juncus effusus (Flatter-Binse)	7	X		-															
Ligustrum vulgare (Gemeiner Liguster)	7	X		-															
Lonicera tatarica (Tatarische Heckenkirsche)	7	X		-															
Lycium barbarum (Gewöhnlicher Bocksdorn)	7	X		-															
Malus domestica (Kultur-Apfel)	7	X		-															
Persicaria maculosa (Floh-Knöterich)	7	X		-															
Pyracantha coccinea (Feuerdorn)	7	X		-															
Quercus robur (Stiel-Eiche)	7	X		-															
Ranunculus repens (Kriechender Hahnenfuß)	7	X		-															
Ribes alpinum (Alpen-Johannisbeere)	7	X		-															D
Rosa spec. (Rose)	7	X		-															
Rubus spec. (Brombeeren unbestimmt)	7	X		-															
Rumex crispus (Krauser Ampfer)	7	X		-															
Sagina procumbens (Niederliegendes Mastkraut)	7	X		-															
Sambucus nigra (Schwarzer Holunder)	7	X		-															
Senecio vulgaris (Gewöhnliches Greiskraut)	7	X		-															
Sisymbrium officinale (Weg-Rauke)	7	X		-															
Symphoricarpos albus (Schneebeere)	7	X		-															
Taxus baccata (Gemeine Eibe)	7	X		-												b		3	V
Urtica dioica (Große Brennessel)	7	X		-															
Viburnum opulus (Gewöhnlicher Schneeball)	7	X		-															
<b>Anzahl Rote Liste Arten</b>																			
<b>Anzahl Arten</b>													37						

MS: Mengensystem; M: Mengenangabe, W: Bewertung der Art (FFH-Monitoring), Vs: Vegetationsschicht, St: Status, PA: Autor Phänologie; Ph: Phänologie, Sz: Soziabilität, VS: Vitalitätssystem; V: Vitalität, G: Geschlecht, cf: unsichere Bestimmung, §: Schutz nach BNatSchG, HH: Rote Liste Hamburg, Nds: Rote Liste Niedersachsen, SH: Rote Liste Schleswig-Holstein, D: Rote Liste Deutschland

## Teilflächenbeschreibung

<b>Teilflächentyp</b>		<b>Teilflächen-Nr.</b>	2
<b>Biotoptyp</b>	Sonstiges Sukzessionsgebüsch (2000)	<b>Biotoptyp</b>	HRS
- <b>Zusatz</b>		- <b>gesetzl. Grundl.</b>	
<b>FFH-LRT</b>		<b>FFH-LRT</b>	
<b>Beschreibung</b>		<b>Entw.potential LRT</b>	
		<b>Hauptfläche</b>	
		<b>Flächenanteil</b>	50 %
		<b>FFH-Unters.Fläche</b>	Nein
		<b>Saatgutfläche</b>	Nein

# Erhebungsbogen

**B**

<b>Projekt</b>	Biotopkartierung Hamburg	<b>Interne Nr.</b>	28956
		<b>DK5   DK5-GK</b>	<b>6440</b> 6642
<b>Handlungsbedarf</b>	Nein	<b>DK5 - Name</b>	Groß Borstel
<b>Bearbeitung</b>	MLO	<b>Biotop-Nr.   alt</b>	<b>113</b> 14
<b>Räumliche Abbildung</b>	Fläche	<b>Kartierung</b>	25.08.1998
<b>Anzahl Abschnitte</b>	1	<b>Fläche / Länge [m<sup>2</sup>/m]</b>	3304,4354
		<b>Breite (lineare Abb.) [m]</b>	

## Teilflächenbeschreibung

<b>Teilflächentyp</b>		<b>Teilflächen-Nr.</b>	3
<b>Biotoptyp</b>	Zier-Gebüsch, -Hecke (2000)	<b>Biotoptyp</b>	ZS
- Zusatz		- gesetzl. Grundl.	
<b>FFH-LRT</b>		<b>FFH-LRT</b>	
<b>Beschreibung</b>		<b>Entw.potential LRT</b>	
		<b>Hauptfläche</b>	
		<b>Flächenanteil</b>	50 %
		<b>FFH-Unters.Fläche</b>	Nein
		<b>Saatgutfläche</b>	Nein