

Erhebungsbogen

B

Projekt	Kellerbleek	Interne Nr.	28511
		DK5 DK5-GK	6438 6440
Handlungsbedarf	Nein	DK5 - Name	Eppendorf
Bearbeitung	BRA	Biotop-Nr. alt	33 53
Räumliche Abbildung	Fläche	Kartierung	06.09.2011
Anzahl Abschnitte	1	Fläche / Länge [m²/m]	10344,4571
		Breite (lineare Abb.) [m]	

Gesetzlicher Schutz **_ kein gesetzl. Schutz kein gesetzlich geschütztes Biotop** **Schutz nur teilweise** **Nein**

Gesamtbewertung	6	Wertvoll
– Alter	7	Biotop hohen Alters, 100 bis 200 Jahre
– Belastungsgrad	6	Flächenhaft geringe oder örtlich stärkere oder Vorbelastung mit deutlichem Einfluß
– Ökolog. Funktion	6	Hohe Bedeutung in einem Biotopkomplex, für den lokalen Biotopverbund oder als Puffer
– Seltenheit	6	Seltener Biotoptyp, ohne seltene oder bedrohte Pflges., ungesättigtes Artenspektrum, reliktsiche RL-Arten

Bestandsbeschreibung

Um 5 bis 6 m hohe Böschungen, mäßig steil geneigt, zwischen Tarpenbek und angrenzendem Gewerbegebiet, teils mit Zugang von der Straße her. In diesen Bereichen extrem verunkrautet, teils gegen das Gewerbegebiet durch Zäune abgeschottet, hier recht stark störungsberuhigt und waldartig. Der Baumbestand besteht z.T. aus hohen Anteilen von Robinie und verschiedenen Ahornarten, die Stammdicken um 50 cm erreichen, rund 70 bis 80 % der Böschung werden von den Baumkronen überschattet. Darunter ist halbruderale Gras- und Staudenflur vorhanden mit hohen Anteilen von Drüsiges Springkraut und Brennessel entlang des Tarpenbekufers, teils mit Verbuschungen aus Gartenbrombeere, teils mit einer etwas kräftigeren Verbuschung, wobei häufig Hasel und Holunder auftritt. Daneben einige gartentypische Arten wie v.a. Liguster.
Der Bereich ist recht unzugänglich und vermutlich artenreicher als hier dokumentiert.

Vorkommen an Biotoptypen

1	TF	Typ	HF	F.Anteil
2	BTYP	Biotoptyp	- gesetzl. Grundl.	
3	Zusatz	Zusatz zum Biotoptypen		
4	LRT	Lebensraumtyp		
1	1		Ja	100 %
2	HGM	Naturnahes Gehölz mittlerer Standorte (2000)		

Räumliche Lage

Lagebeschreibung	Gehölzstreifen entlang der Tarpenbek		
Nachbarnutzung/en	Tarpenbek, Kleingarten, ehemaliges Güterbahngelände (Gewerbe)		
Rechtswert (X)	564455	Hochwert (Y)	5939927
Bezirk	Hamburg-Nord	Naturraum	Geestplatten westlich der Alster (696.01)
Stadtteil (OT-Nr.)	Groß Borstel (406)	Gemarkung	Eppendorf (426)
Digitaler Grünplan	<input checked="" type="checkbox"/> Hafengesamtgebiet	<input type="checkbox"/> Ramsargebiet	<input type="checkbox"/> EG-Vogelschutzgeb.
Ausgleichsflächen	<input type="checkbox"/> Biosphärenreservat	<input type="checkbox"/> Nationalpark	<input type="checkbox"/>
NSG / ND / LSG			
FFH-GEBIET			
Wasserschutzgebiet			

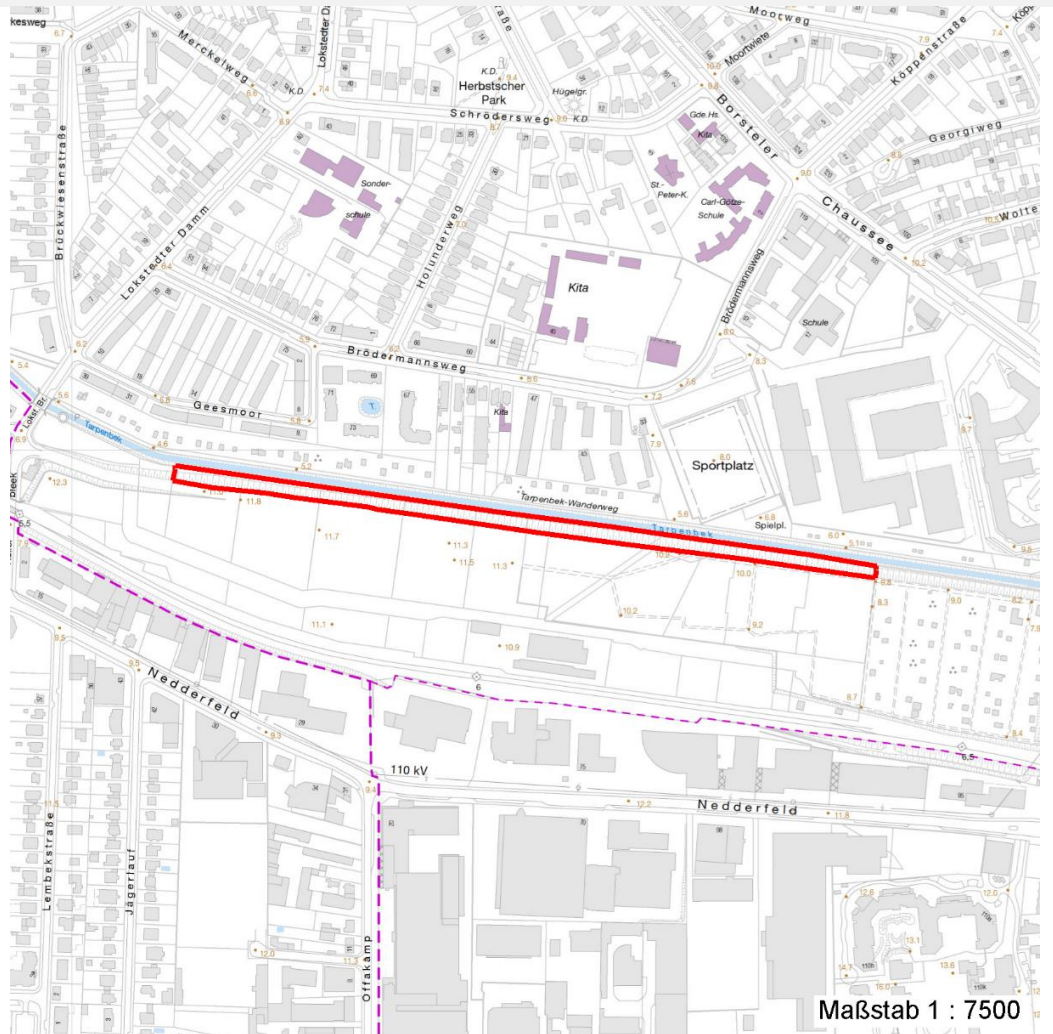
Erhebungsbogen

B

Projekt	Kellerbleek	Interne Nr.	28511
		DK5 DK5-GK	6438 6440
		DK5 - Name	Eppendorf
Handlungsbedarf	Nein	Biotop-Nr. alt	33 53
Bearbeitung	BRA	Kartierung	06.09.2011
Räumliche Abbildung	Fläche	Fläche / Länge [m²/m]	10344,4571
Anzahl Abschnitte	1	Breite (lineare Abb.) [m]	

Räumliche Lage

Karte



Weitere Erhebungsbögen

Interne Nr.	Interne Nr. Zuordnung	DK5	Biotop-Nr.	Kartierung	Zuordnung	DK5 (GK)	Biotop-Nr. (alt)
28511	102457	6438	412	23.09.2016	N		
28511	102459	6438	414	23.09.2016	N		
28511	28374	6438	13	15.07.1986	K	6440	15
28511	28516	6438	25	20.09.1999	K	6440	43
28511	28650	6438	204	04.09.2007	<	6440	10227
28511	102456	6438	411	23.09.2016	K		

Zuordnung: N = nachfolgende Kartierung, K = weitere Kartierungen (zeitlich vorher oder nachher)

Weitere Angaben

Merkmal	Wert
Auswertung	

Erhebungsbogen

B

Projekt	Kellerbleek	Interne Nr.	28511
		DK5 DK5-GK	6438 6440
Handlungsbedarf	Nein	DK5 - Name	Eppendorf
Bearbeitung	BRA	Biotop-Nr. alt	33 53
Räumliche Abbildung	Fläche	Kartierung	06.09.2011
Anzahl Abschnitte	1	Fläche / Länge [m²/m]	10344,4571
		Breite (lineare Abb.) [m]	

Weitere Angaben

Merkmal	Wert
Gefährdung / Einflüsse	Im oberen Teil extreme Vermüllung des Bestandes, hoher Anteil nicht heimischer Arten, v.a. Robinie.
Wertgesichtspunkte	Sehr unzugänglich, sehr krautreich, sehr dicht bewachsen, im Inneren recht ungestört, vermutlich wertvoller Lebensraum für Vögel und Kleinsäuger, in Teilbereichen als Insekten-Lebensraum günstig, teilweise totholzreich.
Maßnahmen	Vermüllungen in Zukunft unterbinden, Flächen eventuell teilweise entmüllen, im übrigen nach Möglichkeit vollständig der Sukzession überlassen.
Bewertung, sonst.	
Tiere u. Pflanzen - Staatsrätemodell	8 - Nicht oder extensiv genutzte Flächen mit Bedeutung für zurückgehende Arten; vereinzelt RL-Arten
Boden - Staatsrätemodell	8 - Unverdichtete Böden mit geringer Bewirtschaftung

Teilflächenbeschreibung

Teilflächentyp		Teilflächen-Nr.	1
Biotoptyp	Naturnahes Gehölz mittlerer Standorte (2000)	Biotoptyp	HGM
- Zusatz		- gesetzl. Grundl.	
FFH-LRT		FFH-LRT	
Beschreibung		Entw.potential LRT	
		Hauptfläche	Ja
		Flächenanteil	100 %
		FFH-Unters.Fläche	Nein
		Saatgutfläche	Nein

Weitere Angaben

Merkmal	Wert
Boden	
Feuchte	5 - frisch und mäßig frisch
Reaktion	7 - neutral
Stickstoffgehalt	7 - stickstoffreich
Standort, Relief	
Belichtung	6 - halbsonnig bis halbschattig
Veg. - Zeigerwerte	
Anz. Wechselfeuchtezeiger	0
Anz. Überschwemmungsz.	3
Veg. - Soziologie	
BfN Schlüssel	19 - Artemisietea (Ausdauernde Stickstoff-Krautfluren) 48 - Quercu-Fagetea (Reichere Laubwälder und Gebüsche)

Projekt	Kellerbleek	Interne Nr.	28511
		DK5 DK5-GK	6438 6440
Handlungsbedarf	Nein	DK5 - Name	Eppendorf
Bearbeitung	BRA	Biotop-Nr. alt	33 53
Räumliche Abbildung	Fläche	Kartierung	06.09.2011
Anzahl Abschnitte	1	Fläche / Länge [m²/m]	10344,4571
		Breite (lineare Abb.) [m]	

Zeigerwerte der Pflanzenartenliste (Auswertung)

Standort	Belichtung	halbschattig	5,5
Boden	Feuchte	frisch und mäßig frisch	5,2
	Stickstoff (N)	stickstoffreich	7,3
	Reaktion	neutral	7
Vegetation	Mahdverträglichkeit	mäßig schnittverträglich (erster Schnitt nicht vor 1. Juli)	5
Zeigerwerte	Futterwert	sehr geringwertiges Futter	1,7
	Wechselfeuchteanzeiger		0
	Giftpflanzen		0
	Überschw.anzeiger		3

Pflanzenartenliste

Gruppe / Pflanzenart	MS	M	W	Vs	St	PA	Ph	Sz	VS	V	G	cf	§	Rote Liste			
														HH	ND	SH	D
Tracheobionta (Gefäßpflanzen)																	
Acer platanoides (Spitz-Ahorn)	7	w		-	-												
Acer pseudoplatanus (Berg-Ahorn)	7	w		-	-												
Alliaria petiolata (Knoblauchsrauke)	7	h		-	-												
Artemisia vulgaris (Gewöhnlicher Beifuß)	7	w		-	-												
Betula pendula (Hänge-Birke)	7	w		-	-												
Chaerophyllum temulum (Hecken-Kälberkropf)	7	w		-	-												
Chelidonium majus (Schöllkraut)	7	w		-	-												
Chenopodium album (Weißer Gänsefuß)	7	w		-	-												
Corylus avellana (Haselnuss)	7	z		-	-												
Crataegus monogyna (Eingrifflicher Weißdorn)	7	z		-	-												
Dactylis glomerata (Wiesen-Knäuelgras)	7	w		-	-												
Dryopteris filix-mas (Gewöhnlicher Wurmfarne)	7	w		-	-												
Euonymus europaeus (Gewöhnliches Pfaffenhütchen)	7	w		-	-												
Fallopia convolvulus (Winden-Knöterich)	7	w		-	-												
Festuca gigantea (Riesen-Schwingel)	7	w		-	-												
Festuca rubra (Rot-Schwingel)	7	w		-	-												
Galeobdolon argentatum (Garten Goldnessel)	7	w		-	-												
Galium aparine (Kletten-Labkraut)	7	z		-	-												
Geranium robertianum (Stinkender Storchschnabel)	7	w		-	-												
Glechoma hederacea (Gundermann)	7	h		-	-												
Hedera helix (Efeu)	7	h		-	-												
Impatiens glandulifera (Drüsiges Springkraut)	7	w		-	-												
Impatiens parviflora (Kleinblütiges Springkraut)	7	w		-	-												
Juglans regia (Echte Walnuss)	7	w		-	-										D		
Ligustrum vulgare (Gemeiner Liguster)	7	w		-	-												
Picea pungens (Stech-Fichte)	7	w		-	-												
Poa trivialis (Gewöhnliches Rispengras)	7	z		-	-												
Populus tremula (Zitter-Pappel)	7	w		-	-												
Populus x canadensis (Hybrid-Pappel)	7	w		-	-												
Prunus domestica (Kultur-Pflaume)	7	w		-	-												
Prunus padus (Echte Traubenkirsche)	7	w		-	-												
Robinia pseudoacacia (Robinie)	7	h		-	-												
Rubus armeniacus (Armenische Brombeere)	7	z		-	-												
Rubus idaeus (Himbeere)	7	w		-	-												
Rubus x pseudidaeus (Bastard-Himbeere)	7	h		-	-												

Erhebungsbogen

B

Projekt	Kellerbleek	Interne Nr.	28511
		DK5 DK5-GK	6438 6440
Handlungsbedarf	Nein	DK5 - Name	Eppendorf
Bearbeitung	BRA	Biotop-Nr. alt	33 53
Räumliche Abbildung	Fläche	Kartierung	06.09.2011
Anzahl Abschnitte	1	Fläche / Länge [m²/m]	10344,4571
		Breite (lineare Abb.) [m]	

Pflanzenartenliste

Gruppe / Pflanzenart	MS	M	W	Vs	St	PA	Ph	Sz	VS	V	G	cf	§	Rote Liste				
														HH	ND	SH	D	
Salix x rubens (Fahl-Weide)	7	w		-	-													
Solidago gigantea (Riesen-Goldrute)	7	w		-	-													
Symphoricarpos albus (Schneebeere)	7	w		-	-													
Syringa vulgaris (Gewöhnlicher Flieder)	7	w		-	-													
Tilia x vulgaris (Holländische Linde)	7	w		-	-													D
Ulmus glabra (Berg-Ulme)	7	w		-	-													V
Urtica dioica (Große Brennessel)	7	z		-	-													
Anzahl Rote Liste Arten															2	1		
Anzahl Arten															42			

MS: Mengensystem; M: Mengenangabe, W: Bewertung der Art (FFH-Monitoring), Vs: Vegetationsschicht, St: Status, PA: Autor Phänologie; Ph: Phänologie, Sz: Soziabilität, VS: Vitalitätssystem; V: Vitalität, G: Geschlecht, cf: unsichere Bestimmung, §: Schutz nach BNatSchG, HH: Rote Liste Hamburg, Nds: Rote Liste Niedersachsen, SH: Rote Liste Schleswig-Holstein, D: Rote Liste Deutschland