

Erhebungsbogen

B

Projekt	Biotopkartierung Hamburg	Interne Nr.	114451
		DK5 DK5-GK	6436 6438
Handlungsbedarf	Nein	DK5 - Name	Harvestehude
Bearbeitung	HAAM	Biotop-Nr. alt	7 4
Räumliche Abbildung	Fläche	Kartierung	28.07.2017
Anzahl Abschnitte	5	Fläche / Länge [m²/m]	13241,7618
		Breite (lineare Abb.) [m]	

Gesetzlicher Schutz **kein gesetzl. Schutz** **kein gesetzlich geschütztes Biotop** **Schutz nur teilweise** **Nein**

Gesamtbewertung	6	Wertvoll
– Alter	7	Biotop hohen Alters, 100 bis 200 Jahre
– Belastungsgrad	5	Flächenhaft mittlere oder örtlich starke Belastung
– Ökolog. Funktion	6	Hohe Bedeutung in einem Biotopkomplex, für den lokalen Biotopverbund oder als Puffer
– Seltenheit	5	Seltener Biotoptyp, floristisch stark verarmt, ohne seltener Pflges. od. verbr. artenreicher Biotoptyp

Bestandsbeschreibung

Bis zu 5 m tief abfallende, breitere Uferböschungen des Isebek-Kanals mit meist sehr dichtem Baumbestand aus alten, häufig mehrstämmigen Silber-Weiden, Ahorn, Erlen, eingestreuten Traubenkirschen und seltener Robinien. Die Strauchschicht ist an manchen Stellen aus dicht nachwachsendem Holunder, Ahorn, Eschen, Weißdorn geprägt. Daneben findet sich an einer Stelle auch ein Gebüsch aus Berg-Ulmen. Neben dem natürlichen Gehölzaufwuchs finden sich selten Rot-Eichen und als Neophyt der Japanische Staudenknöterich. Die Krautschicht ist aufgrund der steilen Ufer kaum ausgeprägt. Am Boden wachsen vorherrschend Giersch, Hain-Rispengras und Knoblauchsrauke. Selten findet sich Große Brennnessel und zuweilen Hopfen.

Vorkommen an Biotoptypen

1	TF	Typ	HF	F.Anteil
2	BTYP	Biotoptyp	- gesetzl. Grundl.	
3	Zusatz	Zusatz zum Biotoptypen		
4	LRT	Lebensraumtyp		
1	1		Ja	100 %
2	HU	Ufergehölzsaum (2000)		

Räumliche Lage

Lagebeschreibung	Am Isebek-Kanal		
Nachbarnutzung/en	Isebekkanal, Park, Wohnbebauung, Straßen		
Rechtswert (X)	564021	Hochwert (Y)	5936614
Bezirk	Eimsbüttel	Naturraum	Geestplatten westlich der Alster (696.01)
Stadtteil (OT-Nr.)	Eimsbüttel (308)	Gemarkung	Eimsbüttel (303)
Digitaler Grünplan	<input checked="" type="checkbox"/> Hafengesamtgebiet	<input type="checkbox"/> Ramsargebiet	<input type="checkbox"/> EG-Vogelschutzgeb.
Ausgleichsflächen	<input type="checkbox"/> Biosphärenreservat	<input type="checkbox"/> Nationalpark	<input type="checkbox"/>
NSG / ND / LSG			
FFH-GEBIET			
Wasserschutzgebiet			

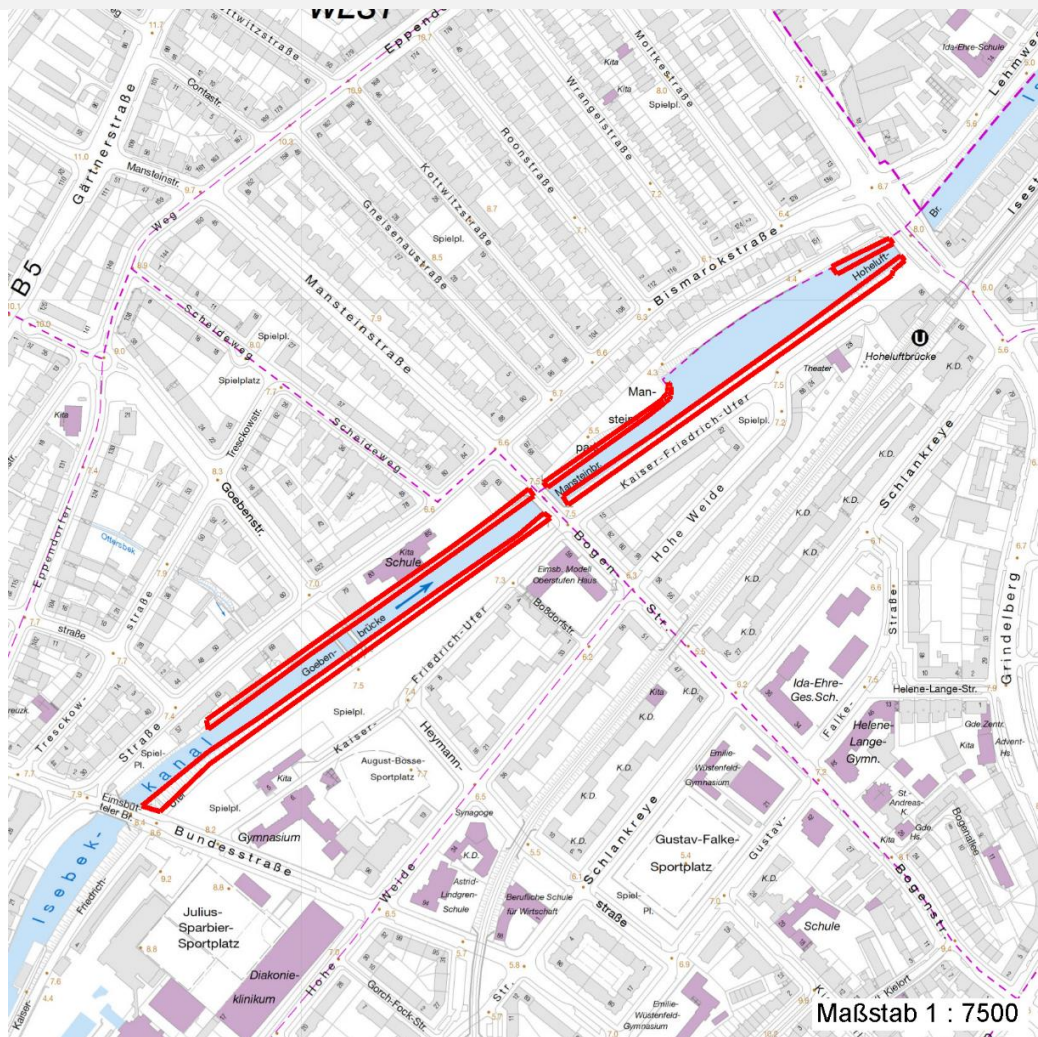
Erhebungsbogen

B

Projekt	Biotopkartierung Hamburg	Interne Nr.	114451
		DK5 DK5-GK	6436 6438
		DK5 - Name	Harvestehude
Handlungsbedarf	Nein	Biotop-Nr. alt	7 4
Bearbeitung	HAAM	Kartierung	28.07.2017
Räumliche Abbildung	Fläche	Fläche / Länge [m²/m]	13241,7618
Anzahl Abschnitte	5	Breite (lineare Abb.) [m]	

Räumliche Lage

Karte



Weitere Erhebungsbögen

Interne Nr.	Interne Nr. Zuordnung	DK5	Biotop-Nr.	Kartierung	Zuordnung	DK5 (GK)	Biotop-Nr. (alt)
114451	28061	6436	7	15.07.1986	K	6438	4
114451	28048	6436	7	31.08.2001	K	6438	4
114451	28049	6436	7	08.06.2009	K	6438	4

Zuordnung: N = nachfolgende Kartierung, K = weitere Kartierungen (zeitlich vorher oder nachher)

Foto

Interne Nr.	Index	Dateiname	Aufnahmerichtung
61786	0	6436_7_280717_1.JPG	Osten
61787	0	6436_7_280717_2.JPG	Westen

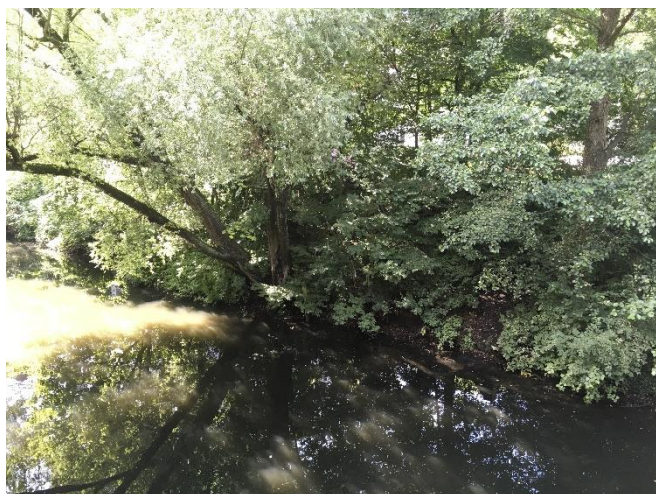
Projekt	Biotopkartierung Hamburg	Interne Nr.	114451
		DK5 DK5-GK	6436 6438
Handlungsbedarf	Nein	DK5 - Name	Harvestehude
Bearbeitung	HAAM	Biotop-Nr. alt	7 4
Räumliche Abbildung	Fläche	Kartierung	28.07.2017
Anzahl Abschnitte	5	Fläche / Länge [m²/m]	13241,7618
		Breite (lineare Abb.) [m]	

Weitere Angaben

Merkmal	Wert
Auswertung	
Gefährdung / Einflüsse	Stelleweise Ufervertritt, Einsatzstellen für Boote, Ufer bereichsweise mit Steinen befestigt.
Wertgesichtspunkte	Dominanz von heimischen Laubgehölzen Kanalböschung mit natürlich gewachsenem und angepflanztem, z.T. altem Baumbestand, Gebüsch und ruderaler Bodenvegetation. Wegen naturnaher Struktur wichtiges Vogelbrutgebiet. Wertvoller Altbaumbestand (Vorkommen von Altholz) Naturverjüngung Zoologisch wertvoll
zoologisch bedeutsame Strukturen	Ufergehölze
Bedeutung für Tiergruppe	Insekten, allgemein Vögel
Maßnahmen	Beseitigung von Müll / Gartenabfällen - 1.11

Foto

Fotodatei	6436_7_280717_1.JPG	Fotodatei	6436_7_280717_2.JPG
Bildbeschreibung	Ufergehölzsaum am Mansteinpark	Bildbeschreibung	Ufergehölzsaum am Mansteinpark
Aufnahmerichtung	Osten	Aufnahmerichtung	Westen



Teilflächenbeschreibung

Teilflächentyp		Teilflächen-Nr.	1
Biotoptyp	Ufergehölzsaum (2000)	Biotoptyp	HU
- Zusatz		- gesetzl. Grundl.	
FFH-LRT		FFH-LRT	
Beschreibung		Entw.potential LRT	
		Hauptfläche	Ja
		Flächenanteil	100 %
		FFH-Unters.Fläche	Nein
		Saatgutfläche	Nein

Erhebungsbogen

B

Projekt	Biotopkartierung Hamburg	Interne Nr.	114451
		DK5 DK5-GK	6436 6438
Handlungsbedarf	Nein	DK5 - Name	Harvestehude
Bearbeitung	HAAM	Biotop-Nr. alt	7 4
Räumliche Abbildung	Fläche	Kartierung	28.07.2017
Anzahl Abschnitte	5	Fläche / Länge [m²/m]	13241,7618
		Breite (lineare Abb.) [m]	

Weitere Angaben

Merkmal **Wert**

Boden

Feuchte	6 - mäßig feucht und wechselfeucht
Stickstoffgehalt	6 - mäßig stickstoffarm bis stickstoffreich

Standort, Relief

Relief	steile Böschungen
Neigung - Gelände	N5 - sehr stark geneigt (27-36 %)
Ausrichtung	V - Verschiedene
Belichtung	5 - halbschattig
Luft	windberuhigt

Veg. - Deckg./Ant.

Gesamt	100 %
1. Baumschicht	90 %
Strauchschicht	50 %
1. Krautschicht	70 %

Veg. - Höhe

Gesamt, durchschn.	25.00 m
--------------------	---------

Zeigerwerte der Pflanzenartenliste (Auswertung)

Standort	Belichtung	halbschattig	5,2
Boden	Feuchte	feucht	6,9
	Stickstoff (N)	stickstoffreich	7,2
	Reaktion	neutral	7
Vegetation	Mahdverträglichkeit	schnittempfindlich bis mäßig schnittverträglich	4,4
Zeigerwerte	Futterwert	geringwertiges Futter	3,1
	Wechselfeuchteanzeiger		1
	Giftpflanzen		0
	Überschw.anzeiger		6

Pflanzenartenliste

Gruppe / Pflanzenart	MS	M	W	Vs	St	PA	Ph	Sz	VS	V	G	cf	§	Rote Liste				
														HH	ND	SH	D	
Tracheobionta (Gefäßpflanzen)																		
Acer campestre (Feld-Ahorn)	7	w																
Acer platanoides (Spitz-Ahorn)	7	w																
Acer pseudoplatanus (Berg-Ahorn)	7	h																
Aegopodium podagraria (Giersch)	7	d																
Aesculus hippocastanum (Gewöhnliche Rosskastanie)	7	w																
Alliaria petiolata (Knoblauchsrauke)	7	w																
Alnus glutinosa (Schwarz-Erle)	7	h																
Carpinus betulus (Hainbuche)	7	w																
Clematis vitalba (Gewöhnliche Waldrebe)	7	w																
Cornus sanguinea (Roter Hartriegel)	7	w																
Crataegus monogyna monogyna (Eingrifflicher Weißdorn)	7	w																

Erhebungsbogen

B

Projekt	Biotopkartierung Hamburg	Interne Nr.	114451
		DK5 DK5-GK	6436 6438
Handlungsbedarf	Nein	DK5 - Name	Harvestehude
Bearbeitung	HAAM	Biotop-Nr. alt	7 4
Räumliche Abbildung	Fläche	Kartierung	28.07.2017
Anzahl Abschnitte	5	Fläche / Länge [m²/m]	13241,7618
		Breite (lineare Abb.) [m]	

Pflanzenartenliste

Gruppe / Pflanzenart	MS	M	W	Vs	St	PA	Ph	Sz	VS	V	G	cf	§	Rote Liste			
														HH	ND	SH	D
Euonymus europaeus (Gewöhnliches Pfaffenhütchen)	7	w															
Fallopia japonica (Japanischer Staudenknöterich)	7	z															
Fraxinus excelsior (Gewöhnliche Esche)	7	w															
Galium aparine (Kletten-Labkraut)	7	w															
Hedera helix (Efeu)	7	w															
Humulus lupulus (Hopfen)	7	w															
Impatiens parviflora (Kleinblütiges Springkraut)	7	w															
Juglans regia (Echte Walnuss)	7	w															D
Poa nemoralis (Hain-Rispengras)	7	z															
Prunus avium (Vogel-Kirsche)	7	w															
Prunus padus (Echte Traubenkirsche)	7	w															
Quercus rubra (Rot-Eiche)	7	w															
Robinia pseudoacacia (Robinie)	7	w															
Rosa canina (Hunds-Rose)	7	w															
Rubus fruticosus agg. (Artengruppe Echte Brombeere)	7	z															
Salix alba alba (Silber-Weide)	7	d															
Salix cinerea (Grau-Weide)	7	w															
Salix viminalis (Korb-Weide)	7	w															
Salix x sepulcralis (Trauer-Weide)	7	w															
Sambucus nigra (Schwarzer Holunder)	7	w															
Sorbus aucuparia (Eberesche)	7	w															
Symphoricarpos albus (Schneebeere)	7	w															
Tilia cordata (Winter-Linde)	7	w															
Ulmus glabra (Berg-Ulme)	7	w															V
Urtica dioica (Große Brennessel)	7	w															
Anzahl Rote Liste Arten																	
Anzahl Arten														36			

MS: Mengensystem; M: Mengenangabe, W: Bewertung der Art (FFH-Monitoring), Vs: Vegetationsschicht, St: Status, PA: Autor Phänologie; Ph: Phänologie, Sz: Soziabilität, VS: Vitalitätssystem; V: Vitalität, G: Geschlecht, cf: unsichere Bestimmung, §: Schutz nach BNatSchG, HH: Rote Liste Hamburg, Nds: Rote Liste Niedersachsen, SH: Rote Liste Schleswig-Holstein, D: Rote Liste Deutschland