

Erhebungsbogen

B

Projekt	Biotopkartierung Hamburg	Interne Nr.	28096
		DK5 DK5-GK	6436 6438
Handlungsbedarf	Nein	DK5 - Name	Harvestehude
Bearbeitung	NET	Biotop-Nr. alt	18 33
Räumliche Abbildung	Fläche	Kartierung	19.06.2009
Anzahl Abschnitte	1	Fläche / Länge [m²/m]	5169,0877
		Breite (lineare Abb.) [m]	

Gesetzlicher Schutz	_ kein gesetzl. Schutz kein gesetzlich geschütztes Biotop	Schutz nur teilweise	Nein
----------------------------	--	-----------------------------	-------------

Gesamtbewertung	5	Noch wertvoll, gut entwicklungsfähig
- Alter	7	Biotop hohen Alters, 100 bis 200 Jahre
- Belastungsgrad	5	Flächenhaft mittlere oder örtlich starke Belastung
- Ökolog. Funktion	5	Bedeutung in einem Biotopkomplex, für den lokalen Biotopverbund oder als Puffer
- Seltenheit	5	Seltener Biotoptyp, floristisch stark verarmt, ohne seltener Pflges. od. verbr. artenreicher Biotoptyp

Bestandsbeschreibung

Parkanlage am Hang mit zum Teil recht breiter Strauch-Baumhecke am Rande des Mittelwegs aus mittelalten Robinien, Stiel-Eichen, Berg-Ahorn, Birken und Sommer-Linden (Stammdurchmesser 0,3 m) mit einer dichten Strauchschicht aus vorherrschenden Ziersträuchern wie Pfeifenstrauch, Forsythie und Schneebeere. Dazwischen finden sich vereinzelt Ahorn-Jungwuchs, Weißdorn, Hasel und Brombeere.

Die Krautflur ist sehr spärlich entwickelt, meist mit Gräsern magerer Standorte wie Rot-Schwingel, Rotem Straußgras und Hain-Rispengras. Randlich eines begleitenden Wegs hat sich aufgrund der Eutrophierung durch Hunde eine Brennesselsaum entwickelt.

Im Zentrum der Parkanlage zahlreiche alte Linden und Buchen sowie ausgedehnte, moosreiche Rasenflächen.

Vorkommen an Biotoptypen

1	TF	Typ	HF	F.Anteil
2	BTYP	Biotoptyp	- gesetzl. Grundl.	
3	Zusatz	Zusatz zum Biotoptypen		
4	LRT	Lebensraumtyp		
1	1		Ja	100 %
2	EPA	Kleinteilige Grünanlage, naturnah (2000)		
3	!	reich an Tot- oder Altholz (!)		

Räumliche Lage

Lagebeschreibung	Ecke Mittelweg / Harvestehuder Weg		
Nachbarnutzung/en	Park, Wohnbebauung		
Rechtswert (X)	565849	Hochwert (Y)	5937163
Bezirk	Eimsbüttel	Naturraum	Alstertal (696.02)
Stadtteil (OT-Nr.)	Harvestehude (314)	Gemarkung	Harvestehude (302)
Digitaler Grünplan	<input checked="" type="checkbox"/> Hafengesamtgebiet	<input type="checkbox"/> Ramsargebiet	<input type="checkbox"/> EG-Vogelschutzgeb.
Ausgleichsflächen	<input type="checkbox"/> Biosphärenreservat	<input type="checkbox"/> Nationalpark	<input type="checkbox"/>
NSG / ND / LSG			
FFH-GEBIET			
Wasserschutzgebiet			

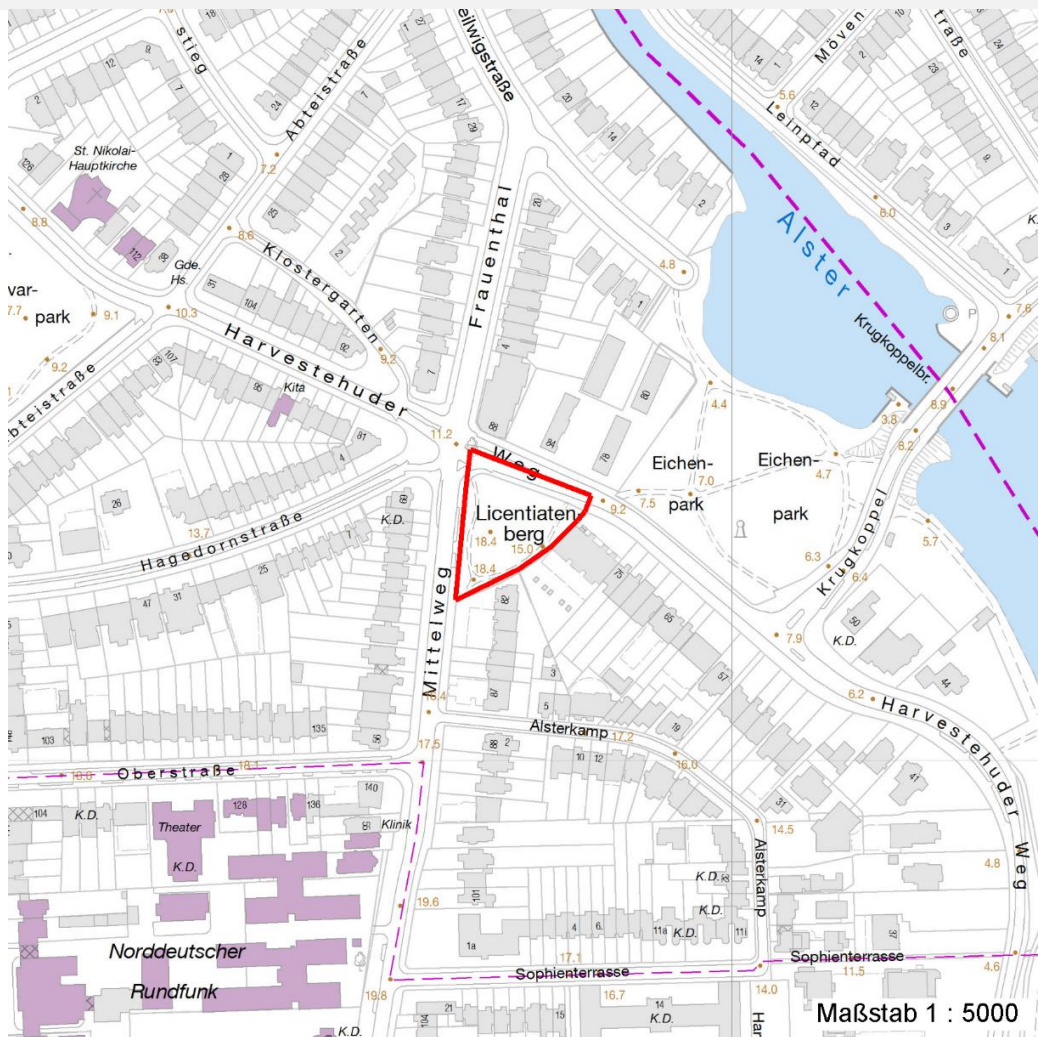
Erhebungsbogen

B

Projekt	Biotopkartierung Hamburg	Interne Nr.	28096
		DK5 DK5-GK	6436 6438
		DK5 - Name	Harvestehude
Handlungsbedarf	Nein	Biotop-Nr. alt	18 33
Bearbeitung	NET	Kartierung	19.06.2009
Räumliche Abbildung	Fläche	Fläche / Länge [m²/m]	5169,0877
Anzahl Abschnitte	1	Breite (lineare Abb.) [m]	

Räumliche Lage

Karte



Weitere Erhebungsbögen

Interne Nr.	Interne Nr. Zuordnung	DK5	Biotop-Nr.	Kartierung	Zuordnung	DK5 (GK)	Biotop-Nr. (alt)
28096	114316	6436	18	20.07.2017	K	6438	33
28096	28097	6436	60	04.09.2001	>	6438	10044
28096	28188	6436	144	29.08.2001	>	6438	5

Zuordnung: N = nachfolgende Kartierung, K = weitere Kartierungen (zeitlich vorher oder nachher)

Foto

Interne Nr.	Index	Dateiname	Aufnahmerichtung
11921	0	6436_18_190609_1.JPG	N

Weitere Angaben

Merkmal	Wert
---------	------

Auswertung

08.04.2020

Erhebungsbogen

B

Projekt	Biotopkartierung Hamburg	Interne Nr.	28096
		DK5 DK5-GK	6436 6438
Handlungsbedarf	Nein	DK5 - Name	Harvestehude
Bearbeitung	NET	Biotop-Nr. alt	18 33
Räumliche Abbildung	Fläche	Kartierung	19.06.2009
Anzahl Abschnitte	1	Fläche / Länge [m²/m]	5169,0877
		Breite (lineare Abb.) [m]	

Weitere Angaben

Merkmal	Wert
Gefährdung / Einflüsse	Hoher Anteil nicht heimischer Pflanzen (erheblicher Zierstrauchanteil) Starke Lärmbelastung (Autoabgase, Immissionen)
Wertgesichtspunkte	Naturnahes Element in beeinträchtigter Umgebung (Geschlossener Gehölzbestand mit älteren Bäumen im Stadtraum, der als Rückzugsbiotop und Lebensraum dient.) Wertvoller Altbaumbestand (Wichtige ökologische Ausgleichsfläche)
zoologisch bedeutsame Strukturen	dichte Hecke
Bedeutung für Tiergruppe	Heckenbrütende Vögel Insekten, allgemein
Maßnahmen	Beseitigung von Zierpflanzen - 1.8 (Ziersträucher durch heimische Gehölze ersetzen) Erhalt des Biotops in der gegenwärtigen Ausprägung - 1.4

Foto

Fotodatei	6436_18_190609_1.JPG
Bildbeschreibung	Zentrale Rasenfläche
Aufnahmerichtung	N

Fotodatei	
Bildbeschreibung	
Aufnahmerichtung	



Teilflächenbeschreibung

Teilflächentyp		Teilflächen-Nr.	1
Biotoptyp	Kleinteilige Grünanlage, naturnah (2000)	Biotoptyp	EPA
- Zusatz	reich an Tot- oder Altholz (!)	- gesetzl. Grundl.	
FFH-LRT		FFH-LRT	
Beschreibung		Entw.potential LRT	
		Hauptfläche	Ja
		Flächenanteil	100 %
		FFH-Unters.Fläche	Nein
		Saatgutfläche	Nein

Erhebungsbogen

B

Projekt	Biotopkartierung Hamburg		Interne Nr.	28096
			DK5 DK5-GK	6436 6438
Handlungsbedarf	Nein		DK5 - Name	Harvestehude
Bearbeitung	NET	Kopie	Biotop-Nr. alt	18 33
Räumliche Abbildung	Fläche	Nein	Kartierung	19.06.2009
Anzahl Abschnitte	1		Fläche / Länge [m²/m]	5169,0877
			Breite (lineare Abb.) [m]	

Weitere Angaben

Merkmal	Wert
Boden	
Feuchte	4 - mäßig trocken und wechsell trocken
Stickstoffgehalt	5 - mäßig stickstoffarm
Standort, Relief	
Relief	Hang
Neigung - Gelände	N3 - mittel geneigt (9-18 %)
Ausrichtung	V - Verschiedene
Belichtung	5 - halbschattig
Luft	keine Besonderheiten
Veg. - Deckg./Ant.	
Gesamt	100 %
1. Baumschicht	50 %
2. Baumschicht	20 %
Strauchschicht	20 %
1. Krautschicht	95 %
Veg. - Höhe	
Gesamt, durchschn.	30.00 m

Zeigerwerte der Pflanzenartenliste (Auswertung)

Standort	Belichtung	halbschattig	5,4
Boden	Feuchte	frisch und mäßig frisch	5,2
	Stickstoff (N)	mäßig stickstoffarm	5,4
	Reaktion	mäßig sauer	5,4
Vegetation	Mahdverträglichkeit	schnittempfindlich bis mäßig schnittverträglich	4
Zeigerwerte	Futterwert	mäßige Futterqualität	3,5
	Wechselfeuchteanzeiger		1
	Giftpflanzen		0
	Überschw.anzeiger		0

Pflanzenartenliste

Gruppe / Pflanzenart	MS	M	W	Vs	St	PA	Ph	Sz	VS	V	G	cf	Rote Liste					
													§	HH	ND	SH	D	
Tracheobionta (Gefäßpflanzen)																		
Acer platanoides (Spitz-Ahorn)	7	w		S														
Acer pseudoplatanus (Berg-Ahorn)	7	z		B1														
Agrostis capillaris (Rotes Straußgras)	7	w		K1														
Amelanchier spec. (Felsenbirne)	7	z		S														
Betula pendula (Hänge-Birke)	7	w		B1														
Carpinus betulus (Hainbuche)	7	w		S														
Corylus avellana (Haselnuss)	7	w		S														
Crataegus monogyna (Eingrifflicher Weißdorn)	7	w		S														
Fagus sylvatica (Rotbuche)	7	w		B1	-													
Festuca rubra (Rot-Schwingel)	7	w		K1														
Forsythia spec. (Forsythie)	7	z		S	K													
Hedera helix (Efeu)	7	w		K1	-													
Ilex aquifolium (Stechpalme)	7	w		S	K										b			

Erhebungsbogen

B

Projekt	Biotopkartierung Hamburg		Interne Nr.	28096	
			DK5 DK5-GK	6436	6438
Handlungsbedarf	Nein		DK5 - Name	Harvestehude	
Bearbeitung	NET	Kopie	Biotop-Nr. alt	18	33
Räumliche Abbildung	Fläche	Nein	Kartierung	19.06.2009	
Anzahl Abschnitte	1		Fläche / Länge [m²/m]	5169,0877	
			Breite (lineare Abb.) [m]		

Pflanzenartenliste

Gruppe / Pflanzenart	MS	M	W	Vs	St	PA	Ph	Sz	VS	V	G	cf	Rote Liste						
													§	HH	ND	SH	D		
Luzula campestris (Gewöhnliche Hainsimse)	7	w		K1	-														V
Mahonia aquifolium (Gewöhnliche Mahonie)	7	w		S	-														
Philadelphus coronarius (Europäischer Pfeifenstrauch)	7	z		S	K														
Platanaceae k.A. (Platanengewächse)	7	w		B1	-														
Poa nemoralis (Hain-Rispengras)	7	z		K1															
Prunus serotina (Späte Traubenkirsche)	7	w		S															
Prunus spec. (Zwetsche)	7	w		S															
Quercus robur (Stiel-Eiche)	7	z		B1															
Ribes spec. (Stachelbeere)	7	w		S	K														
Robinia pseudoacacia (Robinie)	7	w		B1	K														
Rosa spec. (Rose)	7	w		S	K														
Rubus spec. (Brombeeren unbestimmt)	7	w		S															
Scorzoneroides autumnalis (Herbst-Löwenzahn)	7	w		K1	-														
Sorbus aucuparia (Eberesche)	7	w		S	-														
Symphoricarpos albus (Schneebeere)	7	z		S	K														
Taxus baccata (Gemeine Eibe)	7	w		S	K									b		3			V
Tilia cordata (Winter-Linde)	7	w		B1	-														
Tilia platyphyllos (Sommer-Linde)	7	w		B1															
Ulmus minor (Feld-Ulme)	7	w		S												3	3		
Urtica dioica (Große Brennessel)	7	w		K1															
Anzahl Rote Liste Arten													1	2	1	1			
Anzahl Arten													33						

MS: Mengensystem; M: Mengenangabe, W: Bewertung der Art (FFH-Monitoring), Vs: Vegetationsschicht, St: Status, PA: Autor Phänologie; Ph: Phänologie, Sz: Soziabilität, VS: Vitalitätssystem; V: Vitalität, G: Geschlecht, cf: unsichere Bestimmung, §: Schutz nach BNatSchG, HH: Rote Liste Hamburg, Nds: Rote Liste Niedersachsen, SH: Rote Liste Schleswig-Holstein, D: Rote Liste Deutschland