

Erhebungsbogen

B

Projekt	Biotopkartierung Hamburg		Interne Nr.	120997
			DK5 DK5-GK	6428
Handlungsbedarf	Nein		DK5 - Name	Reiherstieg
Bearbeitung	PRO	Kopie	Biotop-Nr. alt	217
Räumliche Abbildung	Fläche	Nein	Kartierung	23.08.2018
Anzahl Abschnitte	1		Fläche / Länge [m²/m]	2937,7912
			Breite (lineare Abb.) [m]	

Gesetzlicher Schutz § 30 (2) 3.4 Trockenrasen **Schutz nur teilweise** Ja

Gesamtbewertung	6	Wertvoll
– Alter	4	Biotop mittleren Alters, 10 bis 20 Jahre
– Belastungsgrad	6	Flächenhaft geringe oder örtlich stärkere oder Vorbelastung mit deutlichem Einfluß
– Ökolog. Funktion	5	Bedeutung in einem Biotopkomplex, für den lokalen Biotopverbund oder als Puffer
– Seltenheit	7	Seltener Biotoptyp, mit seltenen oder bedrohten Pflges., gesättigtes Artenspektrum, einige RL-Arten

Bestandsbeschreibung

Artenreicher Magerrasen im Rangierbahnhofsgebiet, 1 kl. Gebäude. Etwa 40% der Fläche entsprechen einem gesetzlich geschützten Trockenrasen, hauptsächlich von Kleinschmielen mit Filzkraut gekennzeichnet, aber auch mit Zypressenwolfsmilch. Verbuschungstendenz mit Robinie und Rosen. Offenbar gibt es Staunässe: es sind einige tolerante Feucht-Arten vertreten. Zahlreiche gefährdete Arten.

Vorkommen an Biotoptypen

1	TF	Typ	HF	F.Anteil
2	BTYP	Biotoptyp		- gesetzl. Grundl.
3	Zusatz	Zusatz zum Biotoptypen		
4	LRT	Lebensraumtyp		
1	1		Ja	60 %
2	AKT	Halbruderale Gras- und Staudenflur trockener Standorte (2018)		
3	*, v	Bedeutung als Lebensraum gefährdeter Arten (*), Verbuschung, spontanes Gehölzaufkommen (v)		
1	2			22 %
2	TMK	Kleinschmielenrasen (2018)		§ 30 (2) 3.4
1	3			18 %
2	TMZ	Sonstiger Trocken- oder Halbtrockenrasen (2018)		§ 30 (2) 3.4

Räumliche Lage

Lagebeschreibung	e N-Ende Hohe-Schaar-Str			
Nachbarnutzung/en	Rangierbhf.			
Rechtswert (X)	564276	Hochwert (Y)	5928385	
Bezirk	Hamburg-Mitte	Naturraum	Hamburger Hafen (Singularität) (673.02)	
Stadtteil (OT-Nr.)	Wilhelmsburg (137)	Gemarkung	Kattwyk (144)	
Digitaler Grünplan	<input type="checkbox"/> Hafengesamtgebiet	<input checked="" type="checkbox"/> x	Ramsargebiet	<input type="checkbox"/> EG-Vogelschutzgeb.
Ausgleichsflächen	<input type="checkbox"/> Biosphärenreservat	<input type="checkbox"/>	Nationalpark	<input type="checkbox"/>
NSG / ND / LSG				
FFH-GEBIET				
Wasserschutzgebiet				

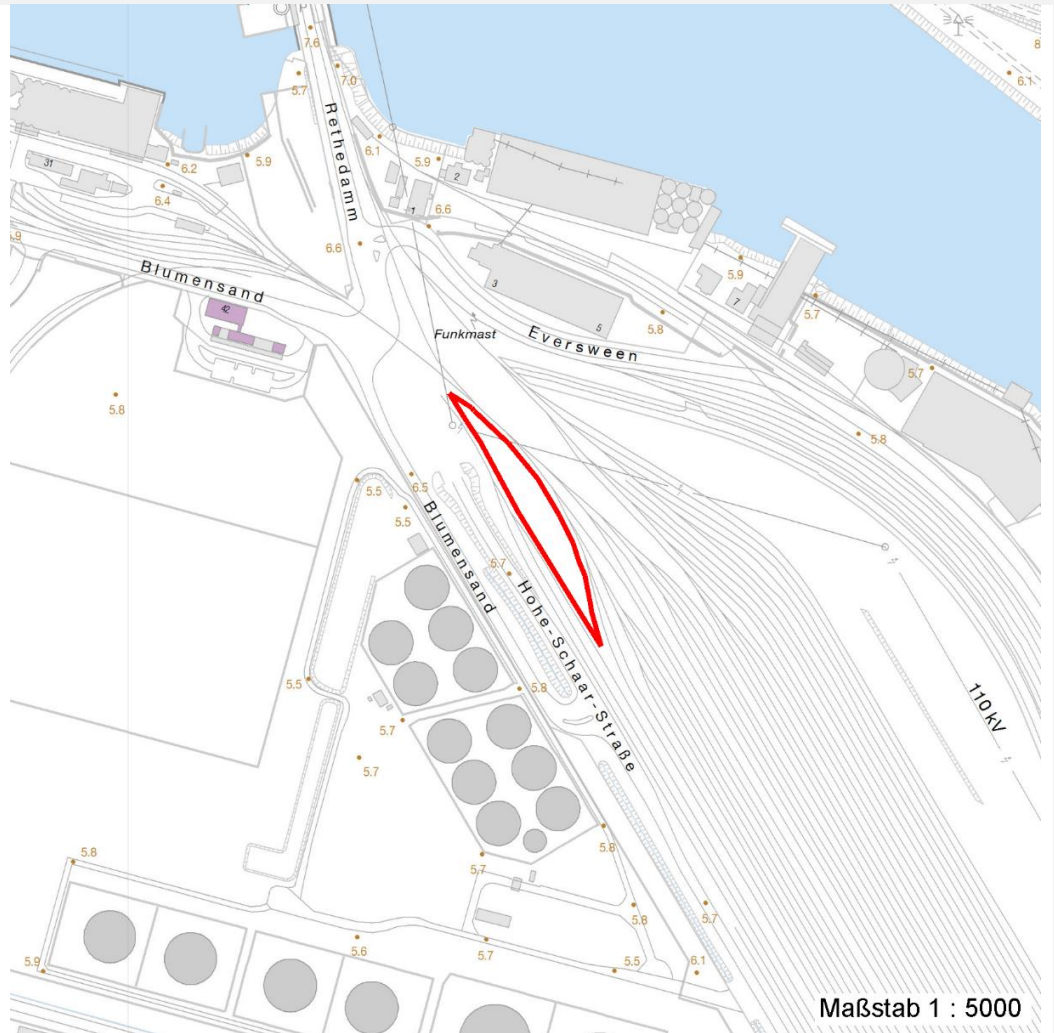
Erhebungsbogen

B

Projekt	Biotopkartierung Hamburg	Interne Nr.	120997
Handlungsbedarf	Nein	DK5 DK5-GK	6428
Bearbeitung	PRO	DK5 - Name	Reiherstieg
Räumliche Abbildung	Fläche	Biotop-Nr. alt	217
Anzahl Abschnitte	1	Kartierung	23.08.2018
		Fläche / Länge [m²/m]	2937,7912
		Breite (lineare Abb.) [m]	

Räumliche Lage

Karte



Weitere Erhebungsbögen

Interne Nr.	Interne Nr. Zuordnung	DK5	Biotop-Nr.	Kartierung	Zuordnung	DK5 (GK)	Biotop-Nr. (alt)
120997	26287	6426	45	20.09.2009	<	6428	10008
120997	26713	6428	11	15.09.2009	<	6430	5

Zuordnung: N = nachfolgende Kartierung, K = weitere Kartierungen (zeitlich vorher oder nachher)

Foto

Interne Nr.	Index	Dateiname	Aufnahmerichtung
67352	0	6428_217_230818_1.JPG	
67353	0	6428_217_230818_2.JPG	

Weitere Angaben

Merkmal	Wert
---------	------

Auswertung

08.09.2020

Erhebungsbogen

B

Projekt	Biotopkartierung Hamburg	Interne Nr.	120997
		DK5 DK5-GK	6428
Handlungsbedarf	Nein	DK5 - Name	Reiherstieg
Bearbeitung	PRO	Biotop-Nr. alt	217
Räumliche Abbildung	Fläche	Kartierung	23.08.2018
Anzahl Abschnitte	1	Fläche / Länge [m²/m]	2937,7912
		Breite (lineare Abb.) [m]	

Weitere Angaben

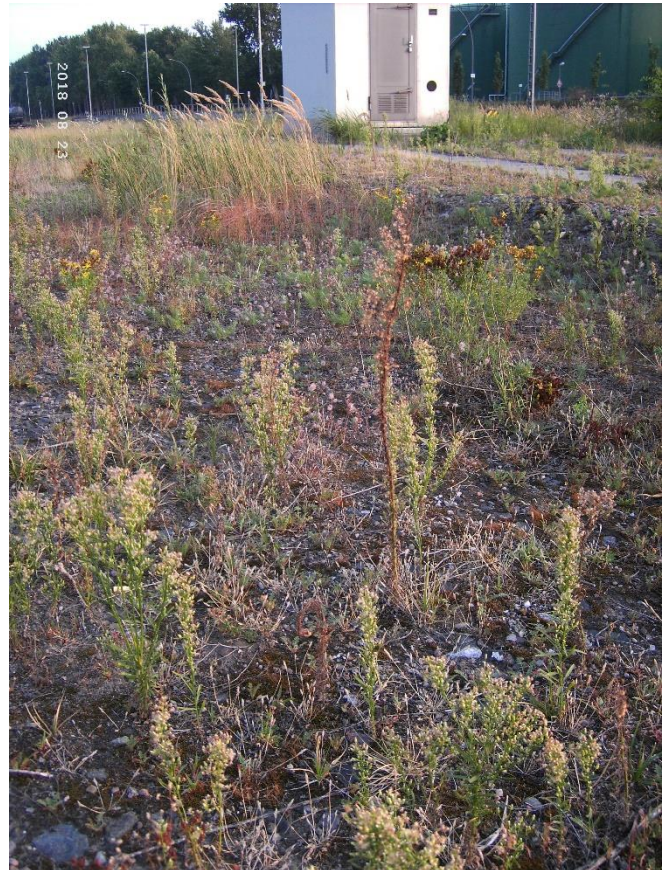
Merkmal	Wert
Gefährdung/ Einflüsse	Spritzmittel mögliche Baumaßnahmen
Wertgesichtspunkte	Artenreich
zoologisch bedeutsame Strukturen	Vorkommen seltener Pflanzen Blütenreiche Fluren
Bedeutung für Tiergruppe	Spontane Vegetation jeder Form Hautflügler
Maßnahmen	Insekten, allgemein 1.4 - Erhalt des Biotops in der gegenwärtigen Ausprägung

Foto

Fotodatei 6428_217_230818_1.JPG
Bildbeschreibung k.A.
Aufnahmerichtung



Fotodatei 6428_217_230818_2.JPG
Bildbeschreibung k.A.
Aufnahmerichtung



Erhebungsbogen

B

Projekt	Biotopkartierung Hamburg		Interne Nr.	120997
			DK5 DK5-GK	6428
Handlungsbedarf	Nein		DK5 - Name	Reiherstieg
Bearbeitung	PRO	Kopie	Biotop-Nr. alt	217
Räumliche Abbildung	Fläche	Nein	Kartierung	23.08.2018
Anzahl Abschnitte	1		Fläche / Länge [m²/m]	2937,7912
			Breite (lineare Abb.) [m]	

Teilflächenbeschreibung

Teilflächentyp		Teilflächen-Nr.	1
Biotoptyp	Halbruderale Gras- und Staudenflur trockener Standorte (2018)	Biotoptyp	AKT
- Zusatz	Bedeutung als Lebensraum gefährdeter Arten (*), Verbuschung, spontanes Gehölzaufkommen (v)	- gesetzl. Grundl.	
FFH-LRT Beschreibung		FFH-LRT Entw.potential LRT	
		Hauptfläche	Ja
		Flächenanteil	60 %
		FFH-Unters.Fläche	Nein
		Saatgutfläche	Nein

Weitere Angaben

Merkmal	Wert
Boden	
Feuchte	4 - mäßig trocken und wechsell trocken
Reaktion	5 - mäßig sauer
Stickstoffgehalt	4 - mäßig bis stickstoffarm
Standort, Relief	
Belichtung	8 - sonnig
Veg. - Zeigerwerte	
Anz. Wechselfeuchtezeiger	6

Zeigerwerte der Pflanzenartenliste (Auswertung)

Standort	Belichtung	sonnig	7,5
Boden	Feuchte	mäßig trocken und wechsell trocken	3,6
	Stickstoff (N)	mäßig bis stickstoffarm	4,2
	Reaktion	mäßig sauer	5
Vegetation	Mahdverträglichkeit	schnittempfindlich bis mäßig schnittverträglich	3,5
Zeigerwerte	Futterwert	sehr geringwertiges Futter	1,8
	Wechselfeuchteanzeiger		6
	Giftpflanzen		2
	Überschw.anzeiger		2

Pflanzenartenliste

Gruppe / Pflanzenart	MS	M	W	Vs	St	PA	Ph	Sz	VS	V	G	cf	§	Rote Liste					
														HH	ND	SH	D		
Tracheobionta (Gefäßpflanzen)																			
Achillea millefolium (Gewöhnliche Schafgarbe)	7	w																	
Agrostis capillaris (Rotes Straußgras)	7	z																	
Agrostis stolonifera (Ausläufer-Straußgras)	7	w																	
Aira praecox (Frühe Haferschmiele)	7	l														2		V	V
Anchusa officinalis (Gewöhnliche Ochsenzunge)	7	w														3		3	V
Arenaria serpyllifolia (Quendelblättriges Sandkraut)	7	w																	

Projekt	Biotopkartierung Hamburg		Interne Nr.	120997
			DK5 DK5-GK	6428
Handlungsbedarf	Nein		DK5 - Name	Reiherstieg
Bearbeitung	PRO	Kopie	Biotop-Nr. alt	217
Räumliche Abbildung	Fläche	Nein	Kartierung	23.08.2018
Anzahl Abschnitte	1		Fläche / Länge [m²/m]	2937,7912
			Breite (lineare Abb.) [m]	

Pflanzenartenliste

Gruppe / Pflanzenart	MS	M	W	Vs	St	PA	Ph	Sz	VS	V	G	cf	§	Rote Liste			
														HH	ND	SH	D
Artemisia vulgaris (Gewöhnlicher Beifuß)	7	w															
Bromus tectorum (Dach-Trespe)	7	l															
Calamagrostis epigejos (Land-Reitgras)	7	h															
Carex hirta (Behaarte Segge)	7	w															
Cerastium semidecandrum (Fünfmänniges Hornkraut)	7	w															
Cirsium arvense (Acker-Kratzdistel)	7	w															
Cornus spec. (Kornelkirsche)	7	w															
Daucus carota (Wilde Möhre)	7	w															
Digitaria ischaemum (Kahle Fingerhirse)	7	l												V			
Digitaria sanguinalis (Blutrote Fingerhirse)	7	l															
Echium vulgare (Gewöhnlicher Natternkopf)	7	w												3		3	
Erigeron canadensis (Kanadisches Berufkraut)	7	z															
Erodium cicutarium (Gewöhnlicher Reiherschnabel)	7	w															
Euphorbia cyparissias (Zypressen-Wolfsmilch)	7	l												V		V	
Filago arvensis (Acker-Filzkraut)	7	l														3	
Herniaria glabra (Kahles Bruchkraut)	7	w														V	
Hypericum perforatum (Echtes Johanniskraut)	7	w															
Leontodon saxatilis (Nickender Löwenzahn)	7	w															
Lotus corniculatus (Gewöhnlicher Hornklee)	7	w														V	
Melilotus albus (Weißer Steinklee)	7	w															
Oenothera biennis agg. (Artengruppe Gewöhnliche Nachtkerze)	7	w															
Papaver dubium (Saat-Mohn)	7	w															
Phalaris arundinacea (Rohr-Glanzgras)	7	w															
Plantago lanceolata (Spitz-Wegerich)	7	w															
Poa palustris (Sumpf-Rispengras)	7	w															
Populus alba (Silber-Pappel)	7	w															
Populus x canadensis (Hybrid-Pappel)	7	w															
Potentilla intermedia (Mittleres Fingerkraut)	7	w															R
Robinia pseudoacacia (Robinie)	7	z															
Rosa canina (Hunds-Rose)	7	w															
Rosa rubiginosa (Wein-Rose)	7	w												G			
Rosa rugosa (Kartoffel-Rose)	7	w															
Rosa spinosissima (Bibernell-Rose)	7	w														1	3
Rubus armeniacus (Armenische Brombeere)	7	w															
Rubus caesius (Kratzbeere)	7	w															
Rumex acetosella (Kleiner Sauerampfer)	7	w															
Salix caprea (Sal-Weide)	7	w															
Salix purpurea (Purpur-Weide)	7	w															
Senecio inaequidens (Schmalblättriges Greiskraut)	7	w															
Setaria viridis (Grüne Borstenhirse)	7	l															
Sisymbrium loeselii (Loesels Rauke)	7	w															2
Tanacetum vulgare (Rainfarn)	7	w															
Trifolium arvense (Hasen-Klee)	7	w															
Verbascum densiflorum (Großblütige Königskerze)	7	w												3			D
Vulpia myuros (Mäuseschwanz-Federschwingel)	7	l															

Erhebungsbogen

B

Projekt	Biotopkartierung Hamburg		Interne Nr.	120997
			DK5 DK5-GK	6428
Handlungsbedarf	Nein		DK5 - Name	Reiherstieg
Bearbeitung	PRO	Kopie	Biotop-Nr. alt	217
Räumliche Abbildung	Fläche	Nein	Kartierung	23.08.2018
Anzahl Abschnitte	1		Fläche / Länge [m²/m]	2937,7912
			Breite (lineare Abb.) [m]	

Pflanzenartenliste

Gruppe / Pflanzenart	MS	M	W	Vs	St	PA	Ph	Sz	VS	V	G	cf	§	Rote Liste			
														HH	ND	SH	D
Anzahl Rote Liste Arten														7	11	3	
Anzahl Arten														51			

MS: Mengensystem; M: Mengenangabe, W: Bewertung der Art (FFH-Monitoring), Vs: Vegetationsschicht, St: Status, PA: Autor Phänologie; Ph: Phänologie, Sz: Soziabilität, VS: Vitalitätssystem; V: Vitalität, G: Geschlecht, cf: unsichere Bestimmung, §: Schutz nach BNatSchG, HH: Rote Liste Hamburg, Nds: Rote Liste Niedersachsen, SH: Rote Liste Schleswig-Holstein, D: Rote Liste Deutschland

Teilflächenbeschreibung

Teilflächentyp		Teilflächen-Nr.	2
Biotoptyp	Kleinschmielenrasen (2018)	Biotoptyp	TMK
- Zusatz		- gesetzl. Grundl.	§ 30 (2) 3.4
FFH-LRT		FFH-LRT	
Beschreibung		Entw.potential LRT	
		Hauptfläche	
		Flächenanteil	22 %
		FFH-Unters.Fläche	Nein
		Saatgutfläche	Nein

Teilflächenbeschreibung

Teilflächentyp		Teilflächen-Nr.	3
Biotoptyp	Sonstiger Trocken- oder Halbtrockenrasen (2018)	Biotoptyp	TMZ
- Zusatz		- gesetzl. Grundl.	§ 30 (2) 3.4
FFH-LRT		FFH-LRT	
Beschreibung		Entw.potential LRT	
		Hauptfläche	
		Flächenanteil	18 %
		FFH-Unters.Fläche	Nein
		Saatgutfläche	Nein