

# Erhebungsbogen

**B**

<b>Projekt</b>	Biotopkartierung Hamburg	<b>Interne Nr.</b>	120978
		<b>DK5   DK5-GK</b>	<b>6428</b> 6430
<b>Handlungsbedarf</b>	Nein	<b>DK5 - Name</b>	Reiherstieg
<b>Bearbeitung</b>	PRO	<b>Biotop-Nr.   alt</b>	<b>199</b> 10119
<b>Räumliche Abbildung</b>	Linie	<b>Kartierung</b>	28.06.2018
<b>Anzahl Abschnitte</b>	1	<b>Fläche / Länge [m<sup>2</sup>/m]</b>	183,03
		<b>Breite (lineare Abb.) [m]</b>	4,2

**Gesetzlicher Schutz**    **\_ kein gesetzl. Schutz**    **kein gesetzlich geschütztes Biotop**    **Schutz nur teilweise**    **Nein**

<b>Gesamtbewertung</b>	6	Wertvoll
– <b>Alter</b>	6	Biotop mittleren Alters, 50 bis 100 Jahre
– <b>Belastungsgrad</b>	4	Flächenhaft deutliche Belastung ohne nachh. Schäden
– <b>Ökolog. Funktion</b>	7	Sehr hohe Bedeutung in einem Biotopkomplex, für den lokalen Biotopverbund oder als Puffer
– <b>Seltenheit</b>	6	Seltener Biotoptyp, ohne seltene oder bedrohte Pflges., ungesättigtes Artenspektrum, reliktsche RL-Arten

## Bestandsbeschreibung

Undeutliche Reihe aus verschiedenen Baumarten in unterschiedlichen Abständen, viele Silberweiden, tlw Polykormone. Ältere und jüngere Spontanverjüngung. Im oberen Uferbereich der aufgeweiteten Wettern, verwoben mit selbigem und weiteren darin vorkommenden Gehölzen; im Westen Übergang zu gepflanztem Gehölz.

## Vorkommen an Biotoptypen

1	TF	Typ	HF	F.Anteil
2	BTYP	Biotoptyp		- gesetzl. Grundl.
3	Zusatz	Zusatz zum Biotoptypen		
4	LRT	Lebensraumtyp		
1	1		Ja	100 %
2	HEA	Baumreihe, Allee (2018)		
3	4	sehr starkes Baumholz, Brusthöhendurchmesser >= 70 cm (4)		

## Räumliche Lage

<b>Lagebeschreibung</b>	n Wilmansstr.	<b>Hochwert (Y)</b>	5928255
<b>Nachbarnutzung/en</b>	Weg, Wettern	<b>Naturraum</b>	Elbinsel Wilhelmsburg (673.01)
<b>Rechtswert (X)</b>	565639	<b>Gemarkung</b>	Wilhelmsburg (147)
<b>Bezirk</b>	Hamburg-Mitte	<b>Ramsargebiet</b>	<input type="checkbox"/> <b>EG-Vogelschutzgeb.</b> <input type="checkbox"/>
<b>Stadtteil (OT-Nr.)</b>	Wilhelmsburg (137)	<b>Nationalpark</b>	<input type="checkbox"/>
<b>Digitaler Grünplan</b>	<input type="checkbox"/> <b>Hafengesamtgebiet</b>		
<b>Ausgleichsflächen</b>	<input type="checkbox"/> <b>Biosphärenreservat</b>		
<b>NSG / ND / LSG</b>			
<b>FFH-GEBIET</b>			
<b>Wasserschutzgebiet</b>			

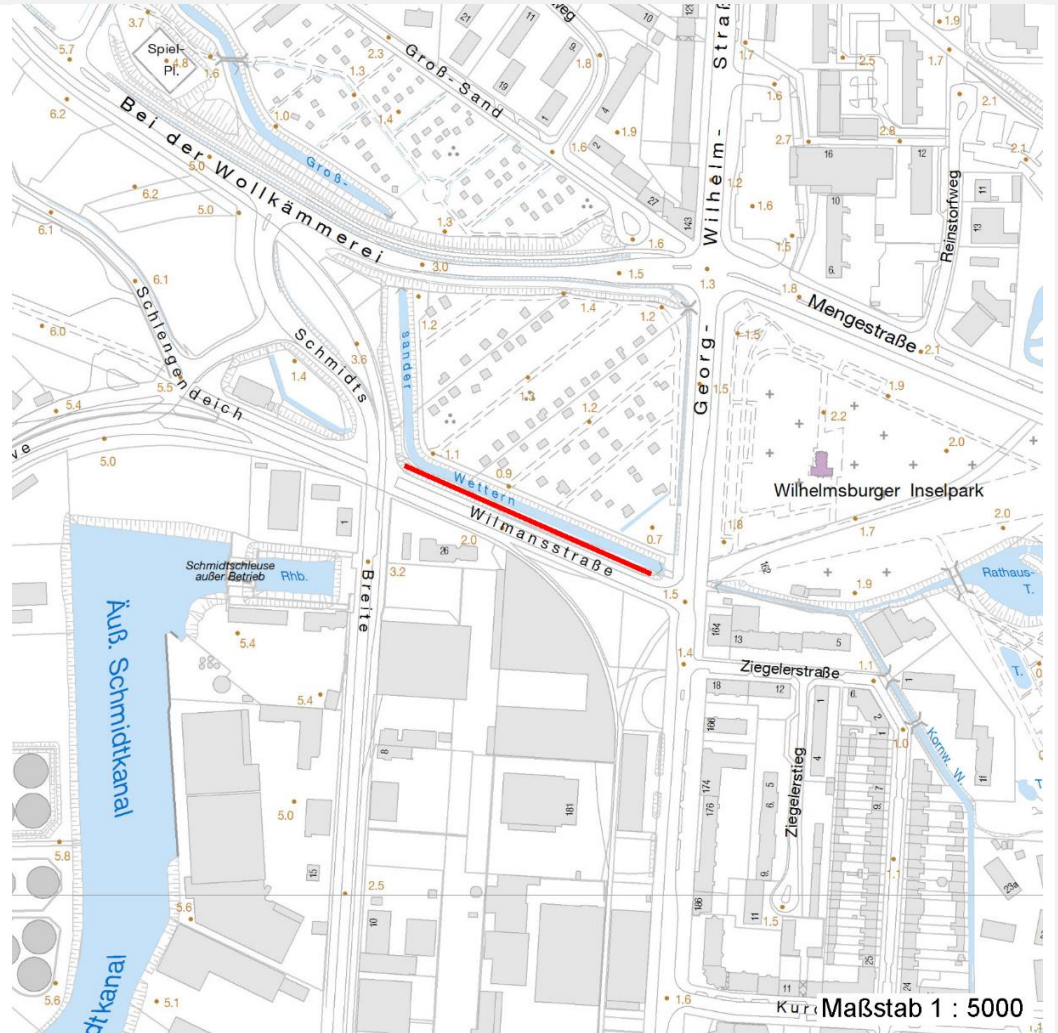
# Erhebungsbogen

**B**

<b>Projekt</b>	Biotopkartierung Hamburg	<b>Interne Nr.</b>	120978
		<b>DK5   DK5-GK</b>	<b>6428</b> 6430
		<b>DK5 - Name</b>	Reiherstieg
<b>Handlungsbedarf</b>	Nein	<b>Biotop-Nr.   alt</b>	<b>199</b> 10119
<b>Bearbeitung</b>	PRO	<b>Kartierung</b>	28.06.2018
<b>Räumliche Abbildung</b>	Linie	<b>Fläche / Länge [m<sup>2</sup>/m]</b>	183,03
<b>Anzahl Abschnitte</b>	1	<b>Breite (lineare Abb.) [m]</b>	4,2

## Räumliche Lage

### Karte



## Weitere Erhebungsbögen

Interne Nr.	Interne Nr. Zuordnung	DK5	Biotop-Nr.	Kartierung	Zuordnung	DK5 (GK)	Biotop-Nr. (alt)
120978	26810	6428	191	15.09.2009	<	6430	10119

Zuordnung: N = nachfolgende Kartierung, K = weitere Kartierungen (zeitlich vorher oder nachher)

## Foto

Interne Nr.	Index	Dateiname	Aufnahmerichtung
67315	0	6428_199_280618_1.JPG	

# Erhebungsbogen

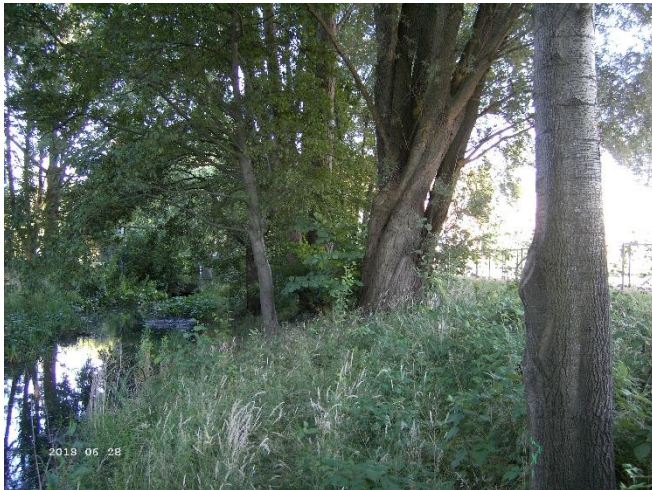
**B**

<b>Projekt</b>	Biotopkartierung Hamburg	<b>Interne Nr.</b>	120978
<b>Handlungsbedarf</b>	Nein	<b>DK5   DK5-GK</b>	<b>6428</b> 6430
<b>Bearbeitung</b>	PRO	<b>DK5 - Name</b>	Reiherstieg
<b>Räumliche Abbildung</b>	Linie	<b>Biotop-Nr.   alt</b>	<b>199</b> 10119
<b>Anzahl Abschnitte</b>	1	<b>Kartierung</b>	28.06.2018
		<b>Fläche / Länge [m<sup>2</sup>/m]</b>	183,03
		<b>Breite (lineare Abb.) [m]</b>	4,2

## Foto

**Fotodatei** 6428\_199\_280618\_1.JPG  
**Bildbeschreibung** k.A.  
**Aufnahmerichtung**

**Fotodatei**  
**Bildbeschreibung**  
**Aufnahmerichtung**



## Teilflächenbeschreibung

<b>Teilflächentyp</b>		<b>Teilflächen-Nr.</b>	1
<b>Biototyp</b>	Baumreihe, Allee (2018)	<b>Biototyp</b>	HEA
<b>- Zusatz</b>	sehr starkes Baumholz, Brusthöhendurchmesser >= 70 cm (4)	<b>- gesetzl. Grundl.</b>	
<b>FFH-LRT Beschreibung</b>		<b>FFH-LRT Entw.potential LRT</b>	
		<b>Hauptfläche</b>	Ja
		<b>Flächenanteil</b>	100 %
		<b>FFH-Unters.Fläche</b>	Nein
		<b>Saatgutfläche</b>	Nein

## Weitere Angaben

Merkmal	Wert
<b>Boden</b>	
Feuchte	8 - naß
Reaktion	8 - schwach basisch
Stickstoffgehalt	7 - stickstoffreich
<b>Veg. - Zeigerwerte</b>	
Anz. Überschwemmungsz.	4

# Erhebungsbogen

**B**

<b>Projekt</b>	Biotopkartierung Hamburg	<b>Interne Nr.</b>	120978
		<b>DK5   DK5-GK</b>	<b>6428</b> 6430
<b>Handlungsbedarf</b>	Nein	<b>DK5 - Name</b>	Reiherstieg
<b>Bearbeitung</b>	PRO	<b>Biotop-Nr.   alt</b>	<b>199</b> 10119
<b>Räumliche Abbildung</b>	Linie	<b>Kartierung</b>	28.06.2018
<b>Anzahl Abschnitte</b>	1	<b>Fläche / Länge [m<sup>2</sup>/m]</b>	183,03
		<b>Breite (lineare Abb.) [m]</b>	4,2

## Zeigerwerte der Pflanzenartenliste (Auswertung)

<b>Standort</b>	<b>Belichtung</b>	halbschattig	5,1
<b>Boden</b>	<b>Feuchte</b>	naß	7,9
	<b>Stickstoff (N)</b>	stickstoffreich	6,8
	<b>Reaktion</b>	schwach basisch	7,6
<b>Vegetation</b>	<b>Mahdverträglichkeit</b>	nicht völlig schnittunverträglich aber sehr schnittempindlich	1,5
<b>Zeigerwerte</b>	<b>Futterwert</b>	wertloses Futter	0
	<b>Wechselfeuchteanzeiger</b>		0
	<b>Giftpflanzen</b>		0
	<b>Überschw.anzeiger</b>		4

## Pflanzenartenliste

Gruppe / Pflanzenart	MS	M	W	Vs	St	PA	Ph	Sz	VS	V	G	cf	§	Rote Liste			
														HH	ND	SH	D
<b>Tracheobionta (Gefäßpflanzen)</b>																	
Alnus glutinosa (Schwarz-Erle)	7	w															
Alnus incana (Grau-Erle)	7	w															
Corylus avellana (Haselnuss)	7	w															
Fraxinus excelsior (Gewöhnliche Esche)	7	w															
Juglans regia (Echte Walnuss)	7	w													D		
Lonicera periclymenum (Wald-Geißblatt)	7	w															
Populus x canadensis (Hybrid-Pappel)	7	w															
Populus x canescens (Grau-Pappel)	7	w															
Prunus padus (Echte Traubenkirsche)	7	w															
Rubus caesius (Kratzbeere)	7	w															
Salix alba (Silber-Weide)	7	h															
<b>Anzahl Rote Liste Arten</b>														<b>1</b>			
<b>Anzahl Arten</b>										<b>11</b>							

MS: Mengensystem; M: Mengenangabe, W: Bewertung der Art (FFH-Monitoring), Vs: Vegetationsschicht, St: Status, PA: Autor Phänologie; Ph: Phänologie, Sz: Soziabilität, VS: Vitalitätssystem; V: Vitalität, G: Geschlecht, cf: unsichere Bestimmung, §: Schutz nach BNatSchG, HH: Rote Liste Hamburg, Nds: Rote Liste Niedersachsen, SH: Rote Liste Schleswig-Holstein, D: Rote Liste Deutschland