

Erhebungsbogen

B

Projekt	Biotopkartierung Hamburg	Interne Nr.	120600
		DK5 DK5-GK	6426 6428
		DK5 - Name	HoheSchaar
Handlungsbedarf	Nein	Biotop-Nr. alt	24 36
Bearbeitung	HAAM	Kartierung	12.08.2018
Räumliche Abbildung	Fläche	Fläche / Länge [m²/m]	3515,9361
Anzahl Abschnitte	1	Breite (lineare Abb.) [m]	

Gesetzlicher Schutz kein gesetzl. Schutz **kein gesetzlich geschütztes Biotop** **Schutz nur teilweise** **Nein**

Gesamtbewertung	5	Noch wertvoll, gut entwicklungsfähig
– Alter	4	Biotop mittleren Alters, 10 bis 20 Jahre
– Belastungsgrad	5	Flächenhaft mittlere oder örtlich starke Belastung
– Ökolog. Funktion	5	Bedeutung in einem Biotopkomplex, für den lokalen Biotopverbund oder als Puffer
– Seltenheit	5	Seltener Biotoptyp, floristisch stark verarmt, ohne seltener Pflges. od. verbr. artenreicher Biotoptyp

Bestandsbeschreibung

Im Jahr 2009 noch als Brachfläche kartierte Fläche zwischen schmalen Siedlungsbereichen östlich der Georg-Wilhelm-Straße. Die Fläche ist im Jahr 2018 als ruderalisierendes und von Glatthafer dominiertes Grünland anzusprechen. Nach Aussagen eines Anwohners wird sie 1 mal im Jahr gemäht. Mahdgut und Pferdemit befinden sich auf der Fläche. Das Grünland ist relativ artenarm (wie auch schon 2009), neben den Ruderalisierungszeigern finden sich vereinzelte junge Silber-Pappeln. Das Erscheinungsbild ist recht homogen.

Vorkommen an Biotoptypen

1	TF	Typ	HF	F.Anteil
2	BTYP	Biotoptyp		- gesetzl. Grundl.
3	Zusatz	Zusatz zum Biotoptypen		
4	LRT	Lebensraumtyp		
1	1		Ja	100 %
2	GIM	Artenarmes gemähtes Grünland mittlerer Standorte (2018)		

Räumliche Lage

Lagebeschreibung	An der Georg-Wilhelm-Straße		
Nachbarnutzung/en	Privatgärten, Gräben, Verkehrsstraße		
Rechtswert (X)	565821	Hochwert (Y)	5926712
Bezirk	Hamburg-Mitte	Naturraum	Elbinsel Wilhelmsburg (673.01)
Stadtteil (OT-Nr.)	Wilhelmsburg (137)	Gemarkung	Wilhelmsburg (147)
Digitaler Grünplan	<input type="checkbox"/> Hafengesamtgebiet	<input type="checkbox"/> Ramsargebiet	<input type="checkbox"/> EG-Vogelschutzgeb.
Ausgleichsflächen	<input type="checkbox"/> Biosphärenreservat	<input type="checkbox"/> Nationalpark	<input type="checkbox"/>
NSG / ND / LSG			
FFH-GEBIET			
Wasserschutzgebiet			

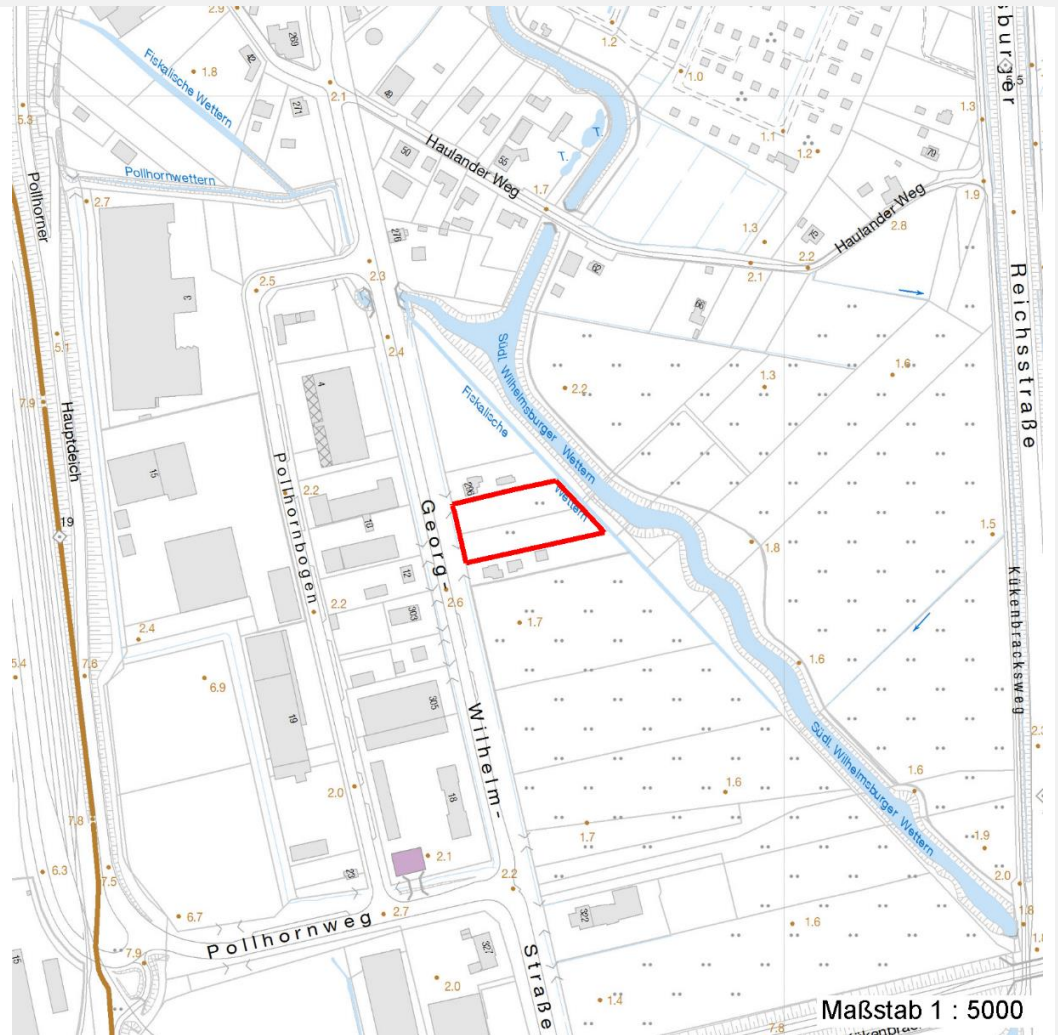
Erhebungsbogen

B

Projekt	Biotopkartierung Hamburg	Interne Nr.	120600
		DK5 DK5-GK	6426 6428
		DK5 - Name	HoheSchaar
Handlungsbedarf	Nein	Biotop-Nr. alt	24 36
Bearbeitung	HAAM	Kartierung	12.08.2018
Räumliche Abbildung	Fläche	Fläche / Länge [m²/m]	3515,9361
Anzahl Abschnitte	1	Breite (lineare Abb.) [m]	

Räumliche Lage

Karte



Weitere Erhebungsbögen

Interne Nr.	Interne Nr. Zuordnung	DK5	Biotop-Nr.	Kartierung	Zuordnung	DK5 (GK)	Biotop-Nr. (alt)
120600	26427	6426	24	17.09.2009	K	6428	36
120600	31138	6626	47	16.09.2001	<	6628	51

Zuordnung: N = nachfolgende Kartierung, K = weitere Kartierungen (zeitlich vorher oder nachher)

Foto

Interne Nr.	Index	Dateiname	Aufnahmerichtung
67063	0	6426_24_120818_1.JPG	

Weitere Angaben

Merkmal	Wert
Auswertung	
Wertgesichtspunkte	Wichtige Pufferfunktion

Erhebungsbogen

B

Projekt	Biotopkartierung Hamburg	Interne Nr.	120600
Handlungsbedarf	Nein	DK5 DK5-GK	6426 6428
Bearbeitung	HAAM	DK5 - Name	HoheSchaar
Räumliche Abbildung	Fläche	Biotop-Nr. alt	24 36
Anzahl Abschnitte	1	Kartierung	12.08.2018
		Fläche / Länge [m²/m]	3515,9361
		Breite (lineare Abb.) [m]	

Weitere Angaben

Merkmal	Wert
Bedeutung für Tiergruppe	Amphibien (Landlebensraum)
Maßnahmen	Heuschrecken Entwicklung abwarten und beobachten

Foto

Fotodatei	6426_24_120818_1.JPG	Fotodatei
Bildbeschreibung	k.A.	Bildbeschreibung
Aufnahmerichtung		Aufnahmerichtung



Teilflächenbeschreibung

Teilflächentyp	Artenarmes gemähtes Grünland mittlerer Standorte (2018)	Teilflächen-Nr.	1
Biotoptyp		Biotoptyp	GIM
- Zusatz		- gesetzl. Grundl.	
FFH-LRT		FFH-LRT	
Beschreibung		Entw.potential LRT	
		Hauptfläche	Ja
		Flächenanteil	100 %
		FFH-Unters.Fläche	Nein
		Saatgutfläche	Nein

Erhebungsbogen

B

Projekt	Biotopkartierung Hamburg		Interne Nr.	120600	
Handlungsbedarf	Nein		DK5 DK5-GK	6426	6428
Bearbeitung	HAAM	Kopie	DK5 - Name	HoheSchaar	
Räumliche Abbildung	Fläche	Ja	Biotop-Nr. alt	24	36
Anzahl Abschnitte	1		Kartierung	12.08.2018	
			Fläche / Länge [m²/m]	3515,9361	
			Breite (lineare Abb.) [m]		

Weitere Angaben

Merkmal	Wert
Boden	
Feuchte	6 - mäßig feucht und wechselfeucht
Stickstoffgehalt	7 - stickstoffreich
Standort, Relief	
Belichtung	7 - halbsonnig
Veg. - Soziologie	
BfN Schlüssel	19 - Artemisietaea (Ausdauernde Stickstoff-Krautfluren) 30.0.02 - Arrhenatheretalia (Gedüngte Frischwiesen und -weiden)

Zeigerwerte der Pflanzenartenliste (Auswertung)

Standort	Belichtung	halbsonnig	7,4
Boden	Feuchte	mäßig feucht und wechselfeucht	6
	Stickstoff (N)	stickstoffreich	6,8
	Reaktion	neutral	6,9
Vegetation	Mahdverträglichkeit	mäßig schnittverträglich (erster Schnitt nicht vor 1. Juli)	4,9
Zeigerwerte	Futterwert	gute Futterqualität	6,3
	Wechselfeuchteanzeiger		4
	Giftpflanzen		0
	Überschw.anzeiger		0

Pflanzenartenliste

Gruppe / Pflanzenart	MS	M	W	Vs	St	PA	Ph	Sz	VS	V	G	cf	§	Rote Liste			
														HH	ND	SH	D
Tracheobionta (Gefäßpflanzen)																	
Alopecurus pratensis (Wiesen-Fuchsschwanz)	7	w															
Anthriscus sylvestris (Wiesen-Kerbel)	7	w															
Arrhenatherum elatius (Glatthafer)	7	d															
Calamagrostis epigejos (Land-Reitgras)	7	h															
Convolvulus arvensis (Acker-Winde)	7	w															
Elymus repens (Gewöhnliche Quecke)	7	w															
Epilobium angustifolium (Schmalblättriges Weidenröschen)	7	z															
Heraclium sphondylium (Wiesen-Bärenklau)	7	z															
Phalaris arundinacea (Rohr-Glanzgras)	7	w															
Poa trivialis (Gewöhnliches Rispengras)	7	z															
Populus alba (Silber-Pappel)	7	z															
Rubus idaeus (Himbeere)	7	z															
Anzahl Rote Liste Arten																	
Anzahl Arten														12			

MS: Mengensystem; M: Mengenangabe, W: Bewertung der Art (FFH-Monitoring), Vs: Vegetationsschicht, St: Status, PA: Autor Phänologie; Ph: Phänologie, Sz: Soziabilität, VS: Vitalitätssystem; V: Vitalität, G: Geschlecht, cf: unsichere Bestimmung, §: Schutz nach BNatSchG, HH: Rote Liste Hamburg, Nds: Rote Liste Niedersachsen, SH: Rote Liste Schleswig-Holstein, D: Rote Liste Deutschland