

Erhebungsbogen

B

Projekt	Biotopkartierung Hamburg	Interne Nr.	26412
		DK5 DK5-GK	6426 6628
Handlungsbedarf	Nein	DK5 - Name	Hohe Schaar
Bearbeitung	BRA	Biotop-Nr. alt	115 91
Räumliche Abbildung	Fläche	Kartierung	03.06.2009
Anzahl Abschnitte	3	Fläche / Länge [m²/m]	4859,2977
		Breite (lineare Abb.) [m]	

Gesetzlicher Schutz	_ kein gesetzl. Schutz kein gesetzlich geschütztes Biotop	Schutz nur teilweise	Nein
----------------------------	--	-----------------------------	-------------

Gesamtbewertung	6 Wertvoll
– Alter	6 Biotop mittleren Alters, 50 bis 100 Jahre
– Belastungsgrad	5 Flächenhaft mittlere oder örtlich starke Belastung
– Ökolog. Funktion	6 Hohe Bedeutung in einem Biotopkomplex, für den lokalen Biotopverbund oder als Puffer
– Seltenheit	5 Seltener Biotoptyp, floristisch stark verarmt, ohne seltener Pflges. od. verbr. artenreicher Biotoptyp

Bestandsbeschreibung

Heterogener Gehölzbestand, z.T. aus Pflanzungen hervorgegangen, z.T. in der Nähe des Kükenbrack auch von Schwarz-Erlen dominiert und etwas bruchwaldartig ausgeprägt, jedoch i.d.R. recht trocken, mit Flurabständen von wenigstens 50 cm. Zum Teil durchzogen von Erdwällen, die auf frühere Aufschüttungen zurückgehen. Am Boden i.d.R. mesophil geprägt mit hohen Anteilen von Gundermann. Im dichten Unterstand mit Strauchschicht v.a. aus Holunder. Daneben breitet sich die Zimt-Himbeere in Teilbereichen aggressiv in den Bestand hinein aus. Insgesamt mäßig artenreich, neben den Erlen auch mit höheren Anteilen von Hain-Buche und Silber-Weide. Die Stammdicken liegen vereinzelt bis zu 80 cm, i.d.R. aber um 30 bis 40 cm. Das Gehölz ist auf fast 20 m Höhe aufgewachsen. Randlich findet sich etwas Vermüllung. Im Norden geht der Bestand in eine offenere, kleinteilige Parkanlage über.

Vorkommen an Biotoptypen

1	TF	Typ	HF	F.Anteil
2	BTYP	Biotoptyp	- gesetzl. Grundl.	
3	Zusatz	Zusatz zum Biotoptypen		
4	LRT	Lebensraumtyp		
1	1		Ja	100 %
2	HGZ	Sonstiges Kleingehölz (2000)		

Räumliche Lage

Lagebeschreibung	NW Kükenbrack	Hochwert (Y)	5927636
Nachbarnutzung/en	Kleingärten, Park	Naturraum	Elbinsel Wilhelmsburg (673.01)
Rechtswert (X)	565960	Gemarkung	Wilhelmsburg (147)
Bezirk	Hamburg-Mitte	Ramsargebiet	<input type="checkbox"/> EG-Vogelschutzgeb. <input type="checkbox"/>
Stadtteil (OT-Nr.)	Wilhelmsburg (137)	Nationalpark	<input type="checkbox"/>
Digitaler Grünplan	<input checked="" type="checkbox"/> Hafengesamtgebiet		
Ausgleichsflächen	<input type="checkbox"/> Biosphärenreservat		
NSG / ND / LSG			
FFH-GEBIET			
Wasserschutzgebiet			

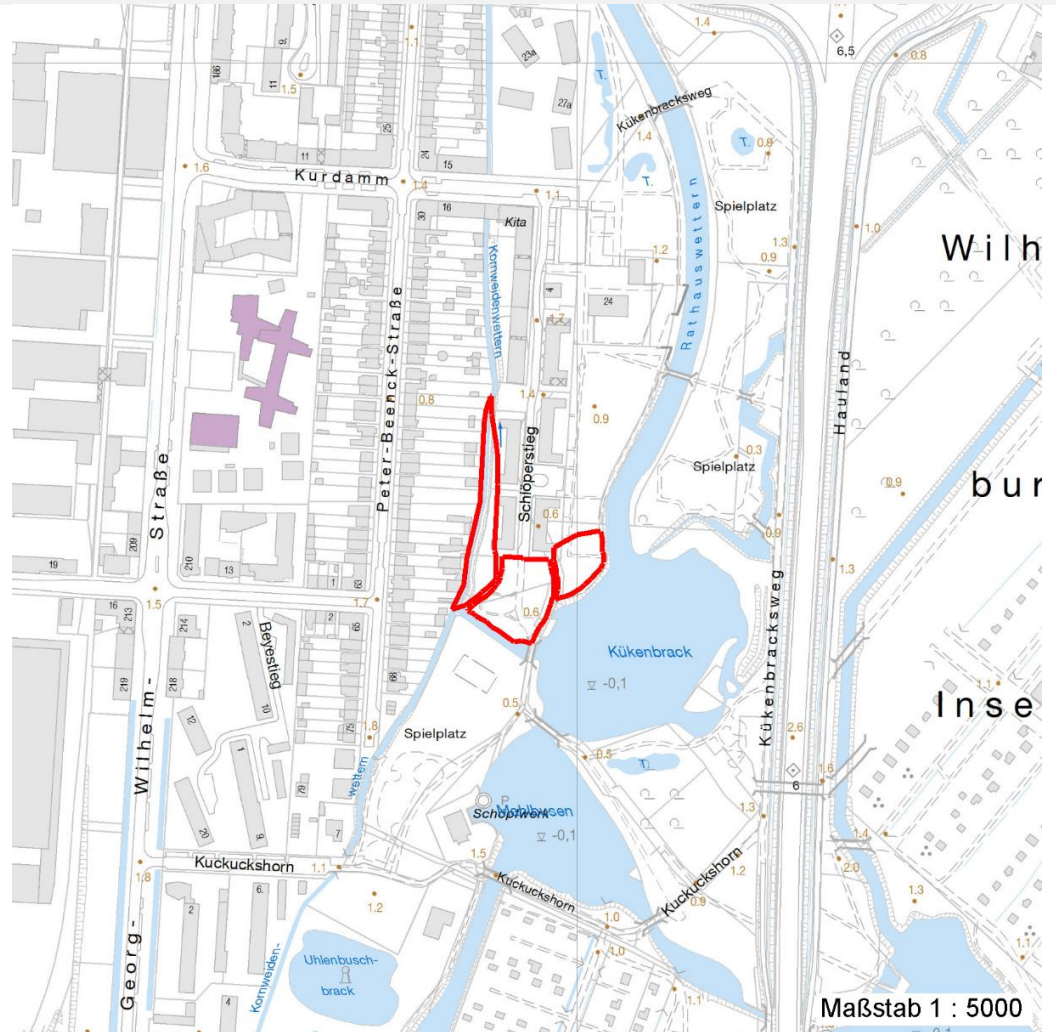
Erhebungsbogen

B

Projekt	Biotopkartierung Hamburg	Interne Nr.	26412
		DK5 DK5-GK	6426 6628
		DK5 - Name	Hohe Schaar
Handlungsbedarf	Nein	Biotop-Nr. alt	115 91
Bearbeitung	BRA	Kartierung	03.06.2009
Räumliche Abbildung	Fläche	Fläche / Länge [m²/m]	4859,2977
Anzahl Abschnitte	3	Breite (lineare Abb.) [m]	

Räumliche Lage

Karte



Weitere Erhebungsbögen

Interne Nr.	Interne Nr. Zuordnung	DK5	Biotop-Nr.	Kartierung	Zuordnung	DK5 (GK)	Biotop-Nr. (alt)
26412	26448	6626	46	22.09.2001	<	6628	49

Zuordnung: N = nachfolgende Kartierung, K = weitere Kartierungen (zeitlich vorher oder nachher)

Foto

Interne Nr.	Index	Dateiname	Aufnahmerichtung
12660	0	6426_115_030609_1.JPG	
12661	0	6426_115_030609_2.JPG	

Weitere Angaben

Merkmal	Wert
Auswertung Gefährdung / Einflüsse	Vermüllung, Ausbreitung aggressiver Neophyten.

Erhebungsbogen

B

Projekt	Biotopkartierung Hamburg	Interne Nr.	26412
		DK5 DK5-GK	6426 6628
Handlungsbedarf	Nein	DK5 - Name	Hohe Schaar
Bearbeitung	BRA	Biotop-Nr. alt	115 91
Räumliche Abbildung	Fläche	Kartierung	03.06.2009
Anzahl Abschnitte	3	Fläche / Länge [m²/m]	4859,2977
		Breite (lineare Abb.) [m]	

Weitere Angaben

Merkmal	Wert
Wertgesichtspunkte	Teils totholzreich, teils dicht, als Bruthabitat für Vögel geeignet, mäßig naturnah eingewachsen, größtenteils aus heimischen Gehölzen aufgebaut.
zoologisch bedeutsame Strukturen	Alte Bäume mit Höhlen Totholz
Bedeutung für Tiergruppe	Amphibien, Sommerquartiere Insekten, allgemein Vögel
Maßnahmen	Anbindung an das Kükenbrack verbessern, Wegeführung verändern, Entmüllen, Neophyten eventuell bekämpfen.

Foto

Fotodatei	6426_115_030609_1.JPG	Fotodatei	6426_115_030609_2.JPG
Bildbeschreibung		Bildbeschreibung	
Aufnahmerichtung		Aufnahmerichtung	



Teilflächenbeschreibung

Teilflächentyp		Teilflächen-Nr.	1
Biotoptyp	Sonstiges Kleingehölz (2000)	Biotoptyp	HGZ
- Zusatz		- gesetzl. Grundl.	
FFH-LRT		FFH-LRT	
Beschreibung		Entw.potential LRT	
		Hauptfläche	Ja
		Flächenanteil	100 %
		FFH-Unters.Fläche	Nein
		Saatgutfläche	Nein

Erhebungsbogen

B

Projekt	Biotopkartierung Hamburg	Interne Nr.	26412
		DK5 DK5-GK	6426 6628
Handlungsbedarf	Nein	DK5 - Name	Hohe Schaar
Bearbeitung	BRA	Biotop-Nr. alt	115 91
Räumliche Abbildung	Fläche	Kartierung	03.06.2009
Anzahl Abschnitte	3	Fläche / Länge [m²/m]	4859,2977
		Breite (lineare Abb.) [m]	

Weitere Angaben

Merkmal	Wert
Boden	
Feuchte	6 - mäßig feucht und wechselfeucht
Reaktion	6 - schwach sauer
Stickstoffgehalt	7 - stickstoffreich
Standort, Relief	
Belichtung	6 - halbsonnig bis halbschattig
Veg. - Zeigerwerte	
Anz. Wechselfeuchtezeiger	1
Anz. Überschwemmungsz.	2
Veg. - Soziologie	
BfN Schlüssel	48.0.04 - Fagetalia sylvaticae (Edellaub-Mischwälder und verwandte Ges.)

Zeigerwerte der Pflanzenartenliste (Auswertung)

Standort	Belichtung	halbschattig	5,4
Boden	Feuchte	mäßig feucht und wechselfeucht	6,5
	Stickstoff (N)	stickstoffreich	7,4
	Reaktion	schwach sauer	6,5
Vegetation	Mahdverträglichkeit	schnittempfindlich bis mäßig schnittverträglich	3,9
Zeigerwerte	Futterwert	sehr geringwertiges Futter	1,5
	Wechselfeuchteanzeiger		1
	Giftpflanzen		0
	Überschw.anzeiger		3

Pflanzenartenliste

Gruppe / Pflanzenart	MS	M	W	Vs	St	PA	Ph	Sz	VS	V	G	cf	§	Rote Liste			
														HH	ND	SH	D
Tracheobionta (Gefäßpflanzen)																	
Acer campestre (Feld-Ahorn)	7	w		-	-												
Acer pseudoplatanus (Berg-Ahorn)	7	w		-	-												
Aesculus hippocastanum (Gewöhnliche Rosskastanie)	7	w		-	-												
Alliaria petiolata (Knoblauchsrauke)	7	w		-	-												
Alnus glutinosa (Schwarz-Erle)	7	h		-	-												
Betula pubescens (Moor-Birke)	7	w		-	-												
Carpinus betulus (Hainbuche)	7	z		-	-												
Cornus sanguinea (Roter Hartriegel)	7	w		-	-												
Dryopteris filix-mas (Gewöhnlicher Wurmfarne)	7	w		-	-												
Euonymus europaeus (Gewöhnliches Pfaffenhütchen)	7	w		-	-												
Fallopia japonica (Japanischer Staudenknöterich)	7	w		-	-												
Ficaria verna (Scharbockskraut)	7	h		-	-												
Fraxinus excelsior (Gewöhnliche Esche)	7	z		-	-												
Geum urbanum (Echte Nelkenwurz)	7	w		-	-												
Glechoma hederacea (Gundermann)	7	z		-	-												
Poa trivialis (Gewöhnliches Rispengras)	7	w		-	-												
Quercus robur (Stiel-Eiche)	7	z		-	-												

Erhebungsbogen

B

Projekt	Biotopkartierung Hamburg	Interne Nr.	26412
		DK5 DK5-GK	6426 6628
Handlungsbedarf	Nein	DK5 - Name	Hohe Schaar
Bearbeitung	BRA	Biotop-Nr. alt	115 91
Räumliche Abbildung	Fläche	Kartierung	03.06.2009
Anzahl Abschnitte	3	Fläche / Länge [m²/m]	4859,2977
		Breite (lineare Abb.) [m]	

Pflanzenartenliste														Rote Liste			
Gruppe / Pflanzenart	MS	M	W	Vs	St	PA	Ph	Sz	VS	V	G	cf	§	HH	ND	SH	D
Ranunculus repens (Kriechender Hahnenfuß)	7	w		-	-												
Ribes rubrum (Rote Johannisbeere)	7	w		-	-												
Rubus armeniacus (Armenische Brombeere)	7	z		-	-												
Rubus odoratus (Zimt-Himbeere)	7	h		-	-												
Salix alba (Silber-Weide)	7	w		-	-												
Sambucus nigra (Schwarzer Holunder)	7	h		-	-												
Syringa vulgaris (Gewöhnlicher Flieder)	7	w		-	-												
Veronica serpyllifolia (Quendel-Ehrenpreis)	7	w		-	-												
Anzahl Rote Liste Arten																	
Anzahl Arten														25			

MS: Mengensystem; M: Mengenangabe, W: Bewertung der Art (FFH-Monitoring), Vs: Vegetationsschicht, St: Status, PA: Autor Phänologie; Ph: Phänologie, Sz: Soziabilität, VS: Vitalitätssystem; V: Vitalität, G: Geschlecht, cf: unsichere Bestimmung, §: Schutz nach BNatSchG, HH: Rote Liste Hamburg, Nds: Rote Liste Niedersachsen, SH: Rote Liste Schleswig-Holstein, D: Rote Liste Deutschland