

Erhebungsbogen

B

Projekt	IGS 2013	Interne Nr.	26398
		DK5 DK5-GK	6426 6628
Handlungsbedarf	Nein	DK5 - Name	Hohe Schaar
Bearbeitung	EMU	Biotop-Nr. alt	113 76
Räumliche Abbildung	Fläche	Kartierung	01.06.2006
Anzahl Abschnitte	1	Fläche / Länge [m²/m]	9778,1161
		Breite (lineare Abb.) [m]	

Gesetzlicher Schutz § 30 (2) 1.2 Natürliche oder naturnahe stehende Gewässer **Schutz nur teilweise** **Nein**

Gesamtbewertung	6	Wertvoll
– Alter	6	Biotop mittleren Alters, 50 bis 100 Jahre
– Belastungsgrad	7	Flächenhaft geringe oder Vorbelastung mit schwachem Einfluß
– Ökolog. Funktion	7	Sehr hohe Bedeutung in einem Biotopkomplex, für den lokalen Biotopverbund oder als Puffer
– Seltenheit	5	Seltener Biotoptyp, floristisch stark verarmt, ohne seltener Pflges. od. verbr. artenreicher Biotoptyp

Bestandsbeschreibung

Größeres, in den Park integriertes Gewässer mit einigen kleineren Buchten, angeschlossen an das wilhelmsburger Hauptentwässerungssystem. Gesäumt von teilweise recht lückigen Beständen aus Schwarz-Erlen, Weiden und Eschen. Die durch die intensive Pflege des umliegenden Parks häufig sehr schmale und oft lückige Ufervegetation wird von Gundermann, Blut-Weiderich, Brennessel und Schilf dominiert. Das Wasser ist trüb und weist kaum Schwimmblattvegetation auf, nur stellenweise finden sich kleine Bestände der Gelben Teichrose (Biotop-Nr. 77). Die lückige Ufervegetation bietet Wildtieren kaum Deckung und Schutz, es finden sich allerdings größere Wasservogelbestände. Deren Fütterung durch Spaziergänger trägt zur nicht unerheblichen Eutrophierung der Gewässer bei. Das Gewässer steht als Stillgewässer nach § 28 HmbNatSchG unter Schutz.

Vorkommen an Biotoptypen

1	TF	Typ	HF	F.Anteil
2	BTYP	Biotoptyp	- gesetzl. Grundl.	
3	Zusatz	Zusatz zum Biotoptypen		
4	LRT	Lebensraumtyp		
1	1		Ja	100 %
2	SGZ	Sonstiges Stillgewässer, groß (2000)		
4	kein LRT	kein Lebensraumtyp nach FFH-Richtlinie		

Räumliche Lage

Lagebeschreibung	Mahlbusen		
Nachbarnutzung/en	Park, Schöpfwerk		
Rechtswert (X)	566003	Hochwert (Y)	5927462
Bezirk	Hamburg-Mitte	Naturraum	Elbinsel Wilhelmsburg (673.01)
Stadtteil (OT-Nr.)	Wilhelmsburg (137)	Gemarkung	Wilhelmsburg (147)
Digitaler Grünplan	<input checked="" type="checkbox"/> Hafengesamtgebiet	<input type="checkbox"/> Ramsargebiet	<input type="checkbox"/> EG-Vogelschutzgeb.
Ausgleichsflächen	<input type="checkbox"/> Biosphärenreservat	<input type="checkbox"/> Nationalpark	<input type="checkbox"/>
NSG / ND / LSG			
FFH-GEBIET			
Wasserschutzgebiet			

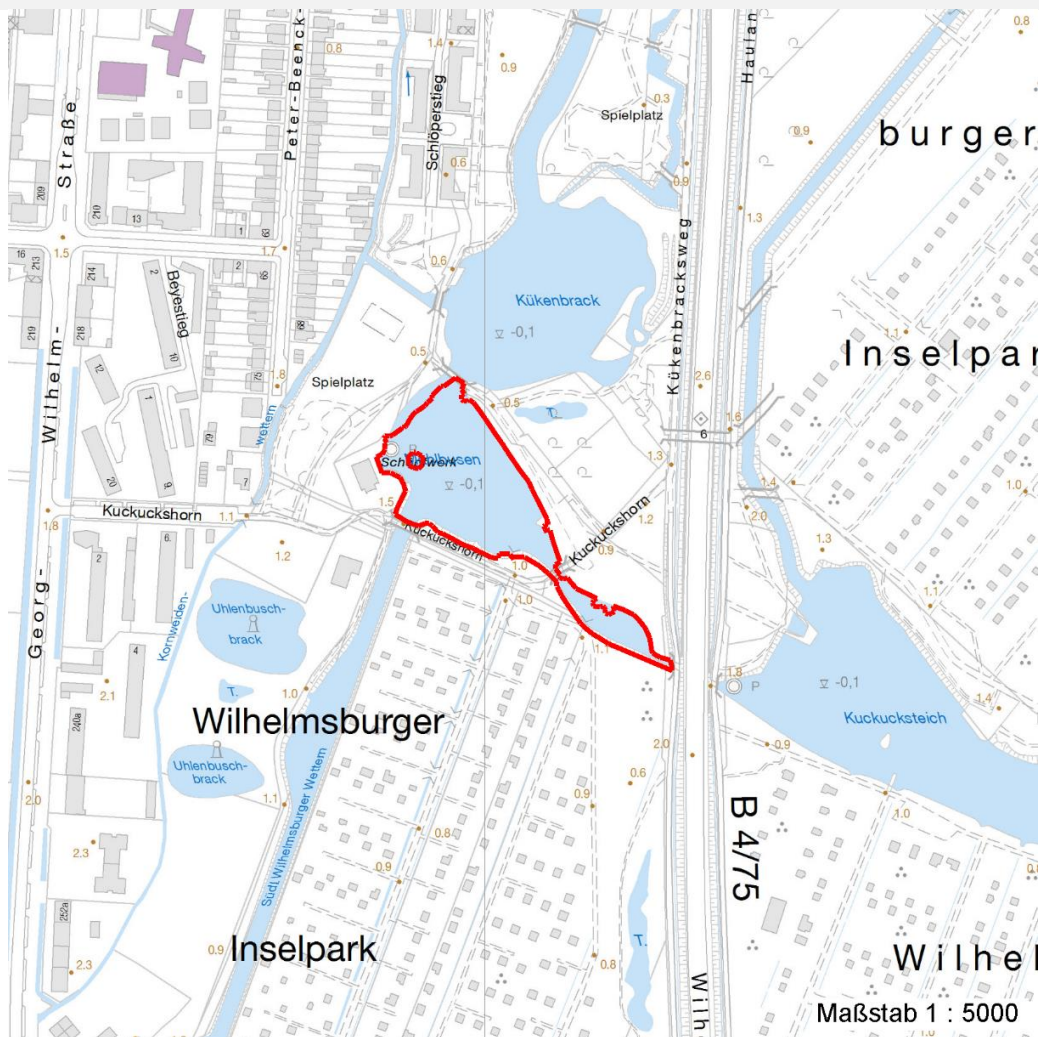
Erhebungsbogen

B

Projekt	IGS 2013	Interne Nr.	26398
		DK5 DK5-GK	6426 6628
Handlungsbedarf	Nein	DK5 - Name	Hohe Schaar
Bearbeitung	EMU	Biotop-Nr. alt	113 76
Räumliche Abbildung	Fläche	Kartierung	01.06.2006
Anzahl Abschnitte	1	Fläche / Länge [m²/m]	9778,1161
		Breite (lineare Abb.) [m]	

Räumliche Lage

Karte



Weitere Erhebungsbögen

Interne Nr.	Interne Nr. Zuordnung	DK5	Biotop-Nr.	Kartierung	Zuordnung	DK5 (GK)	Biotop-Nr. (alt)
26398	26394	6426	113	03.06.2009	K	6628	76
26398	26484	6426	114	01.06.2006	N	6628	77
26398	31231	6626	19	22.09.2001	<	6628	12

Zuordnung: N = nachfolgende Kartierung, K = weitere Kartierungen (zeitlich vorher oder nachher)

Erhebungsbogen

B

Projekt	IGS 2013	Interne Nr.	26398
		DK5 DK5-GK	6426 6628
Handlungsbedarf	Nein	DK5 - Name	Hohe Schaar
Bearbeitung	EMU	Biotop-Nr. alt	113 76
Räumliche Abbildung	Fläche	Kartierung	01.06.2006
Anzahl Abschnitte	1	Fläche / Länge [m²/m]	9778,1161
		Breite (lineare Abb.) [m]	

Teilflächenbeschreibung

Teilflächentyp		Teilflächen-Nr.	1
Biotoptyp	Sonstiges Stillgewässer, groß (2000)	Biotoptyp	SGZ
- Zusatz		- gesetzl. Grundl.	
FFH-LRT	kein Lebensraumtyp nach FFH-Richtlinie	FFH-LRT	kein LRT
Beschreibung		Entw.potential LRT	
		Hauptfläche	Ja
		Flächenanteil	100 %
		FFH-Unters.Fläche	Nein
		Saatgutfläche	Nein

Weitere Angaben

Merkmal	Wert
Boden	
Feuchte	8 - naß
Stickstoffgehalt	7 - stickstoffreich
Gewässer	
Böschungshöhe	1.00 m
Wasserführung	g - gleichmäßige Wasserführung
Strömung	k - keine Strömung
Standort, Relief	
Böschungsneigung	flach - 1:2 bis 1:3
Belichtung	7 - halbsonnig

Zeigerwerte der Pflanzenartenliste (Auswertung)

Standort	Belichtung	halbsonnig	6,6
Boden	Feuchte	naß	7,6
	Stickstoff (N)	stickstoffreich	6,9
	Reaktion	neutral	6,8
Vegetation	Mahdverträglichkeit	mäßig schnittverträglich (erster Schnitt nicht vor 1. Juli)	4,9
Zeigerwerte	Futterwert	geringwertiges Futter	2,9
	Wechselfeuchteanzeiger		4
	Giftpflanzen		3
	Überschw.anzeiger		6

Pflanzenartenliste

Gruppe / Pflanzenart	MS	M	W	Vs	St	PA	Ph	Sz	VS	V	G	cf	§	Rote Liste			
														HH	ND	SH	D
Tracheobionta (Gefäßpflanzen)																	
Acer campestre (Feld-Ahorn)	7	w		-													
Agrostis stolonifera (Ausläufer-Straußgras)	7	h		-													
Alliaria petiolata (Knoblauchsrauke)	7	w		-													
Alnus glutinosa (Schwarz-Erle)	7	h		-													
Anthriscus sylvestris (Wiesen-Kerbel)	7	w		-													
Calystegia sepium (Zaun-Winde)	7	z		-													
Carex acuta (Schlank-Segge)	7	z		-											V		

Erhebungsbogen

B

Projekt	IGS 2013	Interne Nr.	26398
		DK5 DK5-GK	6426 6628
Handlungsbedarf	Nein	DK5 - Name	Hohe Schaar
Bearbeitung	EMU	Biotop-Nr. alt	113 76
Räumliche Abbildung	Fläche	Kartierung	01.06.2006
Anzahl Abschnitte	1	Fläche / Länge [m²/m]	9778,1161
		Breite (lineare Abb.) [m]	

Pflanzenartenliste

Gruppe / Pflanzenart	MS	M	W	Vs	St	PA	Ph	Sz	VS	V	G	cf	Rote Liste					
													§	HH	ND	SH	D	
Cirsium palustre (Sumpf-Kratzdistel)	7	w		-														
Dactylis glomerata (Wiesen-Knäuelgras)	7	z		-														
Equisetum palustre (Sumpf-Schachtelhalm)	7	z		-														
Ficaria verna (Scharbockskraut)	7	z		-														
Fraxinus excelsior (Gewöhnliche Esche)	7	z		-														
Galium aparine (Kletten-Labkraut)	7	z		-														
Glechoma hederacea (Gundermann)	7	h		-														
Iris pseudacorus (Gelbe Schwertlilie)	7	z		-										b				
Lamium album (Weiße Taubnessel)	7	z		-														
Lemna minor (Kleine Wasserlinse)	7	z		-														
Lycopus europaeus (Gewöhnlicher Wolfstrapp)	7	z		-														
Lysimachia nummularia (Pfennigkraut)	7	z		-														
Lythrum salicaria (Blut-Weiderich)	7	h		-														
Nuphar lutea (Gelbe Teichrose)	7	w		-												b		
Nymphaea alba (Weiße Seerose)	7	w		-												b	2	
Persicaria amphibia (Wasser-Knöterich)	7	w		-														
Phragmites australis (Schilf)	7	h		-														
Poa palustris (Sumpf-Rispengras)	7	h		-														
Quercus robur (Stiel-Eiche)	7	w		-														
Ranunculus acris (Scharfer Hahnenfuß)	7	z		-														
Ranunculus repens (Kriechender Hahnenfuß)	7	z		-														
Ranunculus sceleratus (Gift-Hahnenfuß)	7	w		-														
Rubus fruticosus agg. (Artengruppe Echte Brombeere)	7	z		-														
Salix x sepulcralis (Trauer-Weide)	7	z		-														
Sambucus nigra (Schwarzer Holunder)	7	z		-														
Symphytum officinale (Echter Beinwell)	7	w		-														
Taraxacum spec. (Löwenzahn)	7	w		-														
Urtica dioica (Große Brennnessel)	7	h		-														
Veronica hederifolia (Efeublättriger Ehrenpreis)	7	w		-														
	Anzahl Rote Liste Arten													1	1			
	Anzahl Arten																	
	36																	

MS: Mengensystem; M: Mengenangabe, W: Bewertung der Art (FFH-Monitoring), Vs: Vegetationsschicht, St: Status, PA: Autor Phänologie; Ph: Phänologie, Sz: Soziabilität, VS: Vitalitätssystem; V: Vitalität, G: Geschlecht, cf: unsichere Bestimmung, §: Schutz nach BNatSchG, HH: Rote Liste Hamburg, Nds: Rote Liste Niedersachsen, SH: Rote Liste Schleswig-Holstein, D: Rote Liste Deutschland