

Erhebungsbogen

B

Projekt	Biotopkartierung Hamburg	Interne Nr.	26049
		DK5 DK5-GK	6424 6426
Handlungsbedarf	Nein	DK5 - Name	Harburg-Hafen
Bearbeitung	PRO	Biotop-Nr. alt	58 53
Räumliche Abbildung	Fläche	Kartierung	20.09.2006
Anzahl Abschnitte	1	Fläche / Länge [m²/m]	16464,9225
		Breite (lineare Abb.) [m]	

Gesetzlicher Schutz **_ kein gesetzl. Schutz kein gesetzlich geschütztes Biotop** **Schutz nur teilweise** **Nein**

Gesamtbewertung	6	Wertvoll
– Alter	5	Biotop mittleren Alters, 20 bis 50 Jahre
– Belastungsgrad	5	Flächenhaft mittlere oder örtlich starke Belastung
– Ökolog. Funktion	6	Hohe Bedeutung in einem Biotopkomplex, für den lokalen Biotopverbund oder als Puffer
– Seltenheit	7	Seltener Biotoptyp, mit seltenen oder bedrohten Pflges., gesättigtes Artenspektrum, einige RL-Arten

Bestandsbeschreibung

Brachliegender Teil eines außendeichs liegenden, aber aufgehöhten Industriegebiets, zu Kaffefirma gehörig. Größtenteils mit einem Birken-Pappel-Pionierwald bestanden, zum kleineren Teil ruderale Grasflur, zum ganz kleinen Teil ein Schilfröhricht; dieses ist gesetzlich geschützt (Foto a). Die Krautflur des Vorwaldes ist noch stark von der hier mutmaßlich vorher befindlichen Grasflur geprägt; darin kommt der stark gefährdete Nickende Löwenzahn vor. Die vor Aufhöhung gegebene Flußauensituation bildet sich noch durch gelegentliches Auftreten von Schilf ab. Die Grasflur ist reich an schmalbättrigem Greiskraut und hat mäßige Verbuschungstendenz. Beide Bereiche wirken stellenweise altlastverdächtig.

Vorkommen an Biotoptypen

1	TF	Typ	HF	F.Anteil
2	BTYP	Biotoptyp		- gesetzl. Grundl.
3	Zusatz	Zusatz zum Biotoptypen		
4	LRT	Lebensraumtyp		
1	1		Ja	66 %
2	WPB	Birken- und Espen-Pionier- oder Vorwald (2000)		
3	1	Stangenhholz, Brusthöhendurchmesser 7 - <13 cm (1)		
1	2			33 %
2	AKT	Halbruderale Gras- und Staudenflur trockener Standorte (2000)		
1	3			1 %
2	NRS	Schilf-Röhricht (2000)		
4	kein LRT	kein Lebensraumtyp nach FFH-Richtlinie		

Räumliche Lage

Lagebeschreibung	s Buschwerder Hauptdeich		
Nachbarnutzung/en	Gewerbe/Industrie		
Rechtswert (X)	565742	Hochwert (Y)	5925923
Bezirk	Hamburg-Mitte	Naturraum	Elbinsel Wilhelmsburg (673.01)
Stadtteil (OT-Nr.)	Wilhelmsburg (137)	Gemarkung	Wilhelmsburg (147)
Digitaler Grünplan	<input type="checkbox"/> Hafengesamtgebiet	<input checked="" type="checkbox"/> Ramsargebiet	<input type="checkbox"/> EG-Vogelschutzgeb.
Ausgleichsflächen	<input type="checkbox"/> Biosphärenreservat	<input type="checkbox"/> Nationalpark	<input type="checkbox"/>
NSG / ND / LSG			
FFH-GEBIET			
Wasserschutzgebiet			

Erhebungsbogen

B

Projekt	Biotopkartierung Hamburg	Interne Nr.	26049
		DK5 DK5-GK	6424 6426
		DK5 - Name	Harburg-Hafen
Handlungsbedarf	Nein	Biotop-Nr. alt	58 53
Bearbeitung	PRO	Kartierung	20.09.2006
Räumliche Abbildung	Fläche	Fläche / Länge [m²/m]	16464,9225
Anzahl Abschnitte	1	Breite (lineare Abb.) [m]	

Räumliche Lage

Karte



Weitere Erhebungsbögen

Interne Nr.	Interne Nr. Zuordnung	DK5	Biotop-Nr.	Kartierung	Zuordnung	DK5 (GK)	Biotop-Nr. (alt)
26049	104859	6424	302	23.09.2016	N		
26049	26025	6424	64	05.09.1998	/	6426	10003

Zuordnung: N = nachfolgende Kartierung, K = weitere Kartierungen (zeitlich vorher oder nachher)

Foto

Interne Nr.	Index	Dateiname	Aufnahmerichtung
14493	0	6424_58_200906_1.JPG	
14494	0	6424_58_200906_2.JPG	
14495	0	6424_58_200906_3.JPG	

Erhebungsbogen

B

Projekt	Biotopkartierung Hamburg		Interne Nr.	26049	
			DK5 DK5-GK	6424	6426
Handlungsbedarf	Nein		DK5 - Name	Harburg-Hafen	
Bearbeitung	PRO	Kopie	Nein	Biotop-Nr. alt	58 53
Räumliche Abbildung	Fläche		Kartierung	20.09.2006	
Anzahl Abschnitte	1		Fläche / Länge [m²/m]	16464,9225	
			Breite (lineare Abb.) [m]		

Weitere Angaben

Merkmal	Wert
Auswertung	
Gefährdung / Einflüsse	Altlasten? Bebauung
Wertgesichtspunkte	Bedeutung für das Landschaftsbild Entwicklungspotenzial Vorkommen seltener Pflanzen Naturnahes Element in beeinträchtigter Umgebung
zoologisch bedeutsame Strukturen	Blütenreiche Fluren Dichte spontane Gebüsche Spinnennetze
Bedeutung für Tiergruppe	Insekten, allgemein Spinnen Kleinsäuger Mollusken Vögel Tagfalter Nachtfalter
Maßnahmen	Altlastsanierung? Sukzession ungestört ablaufen lassen - 1.1 Erhalt des Biotops in der gegenwärtigen Ausprägung - 1.4

Foto

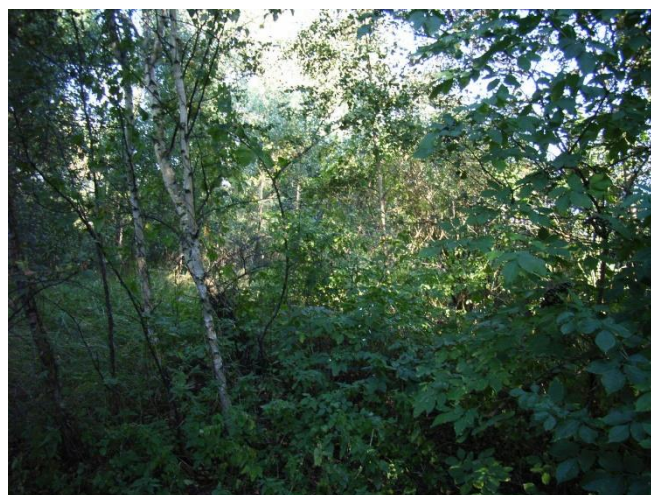
Fotodatei 6424_58_200906_1.JPG

Bildbeschreibung
Aufnahmerichtung



Fotodatei 6424_58_200906_2.JPG

Bildbeschreibung
Aufnahmerichtung Im Inneren des Gehölzbestands



Erhebungsbogen

B

Projekt	Biotopkartierung Hamburg	Interne Nr.	26049
		DK5 DK5-GK	6424 6426
Handlungsbedarf	Nein	DK5 - Name	Harburg-Hafen
Bearbeitung	PRO	Biotop-Nr. alt	58 53
Räumliche Abbildung	Fläche	Kartierung	20.09.2006
Anzahl Abschnitte	1	Fläche / Länge [m²/m]	16464,9225
		Breite (lineare Abb.) [m]	

Foto

Fotodatei 6424_58_200906_3.JPG

Bildbeschreibung
Aufnahmerichtung

Fotodatei

Bildbeschreibung
Aufnahmerichtung



Teilflächenbeschreibung

Teilflächentyp		Teilflächen-Nr.	1
Biotoptyp	Birken- und Espen-Pionier- oder Vorwald (2000)	Biotoptyp	WPB
- Zusatz	Stangenholz, Brusthöhendurchmesser 7 - <13 cm (1)	- gesetzl. Grundl.	
FFH-LRT		FFH-LRT	
Beschreibung	Sonstige Strukturen: Pionierwald	Entw.potential LRT	
		Hauptfläche	Ja
		Flächenanteil	66 %
		FFH-Unters.Fläche	Nein
		Saatgutfläche	Nein

Weitere Angaben

Merkmal	Wert
Boden	
Feuchte	6 - mäßig feucht und wechselfeucht
Stickstoffgehalt	6 - mäßig stickstoffarm bis stickstoffreich
Standort, Relief	
Zusätze - Btyp	* - Bedeutung als Lebensraum gefährdeter Arten

Erhebungsbogen

B

Projekt	Biotopkartierung Hamburg	Interne Nr.	26049
		DK5 DK5-GK	6424 6426
Handlungsbedarf	Nein	DK5 - Name	Harburg-Hafen
Bearbeitung	PRO	Biotop-Nr. alt	58 53
Räumliche Abbildung	Fläche	Kartierung	20.09.2006
Anzahl Abschnitte	1	Fläche / Länge [m²/m]	16464,9225
		Breite (lineare Abb.) [m]	

Zeigerwerte der Pflanzenartenliste (Auswertung)

Standort	Belichtung	halbsonnig	7
Boden	Feuchte	mäßig feucht und wechselfeucht	6,4
	Stickstoff (N)	mäßig stickstoffarm bis stickstoffreich	6,4
	Reaktion	schwach sauer	6,2
Vegetation	Mahdverträglichkeit	schnittempfindlich bis mäßig schnittverträglich	4,3
Zeigerwerte	Futterwert	geringwertiges Futter	3
	Wechselfeuchteanzeiger		2
	Giftpflanzen		0
	Überschw.anzeiger		2

Pflanzenartenliste

Gruppe / Pflanzenart	MS	M	W	Vs	St	PA	Ph	Sz	VS	V	G	cf	§	Rote Liste			
														HH	ND	SH	D
Tracheobionta (Gefäßpflanzen)																	
Agrostis capillaris (Rotes Straußgras)	7	X		-													
Betula pendula (Hänge-Birke)	7	h		-													
Calamagrostis epigejos (Land-Reitgras)	7	X		-													
Fallopia dumetorum (Hecken-Knöterich)	7	X		-													
Humulus lupulus (Hopfen)	7	X		-													
Leontodon saxatilis (Nickender Löwenzahn)	7	w		-													
Phragmites australis (Schilf)	7	w		-													
Pinus sylvestris (Wald-Kiefer)	7	w		S													
Poa angustifolia (Schmalblättriges Rispengras)	7	X		-										D	G		
Populus spec. (Pappel)	7	X		-													
Populus tremula (Zitter-Pappel)	7	X		-													
Quercus robur (Stiel-Eiche)	7	X		-													
Rubus corylifolius agg. (Artengruppe Haselblattbrombeere)	7	X		-													
Salix viminalis (Korb-Weide)	7	X		-													
Sambucus nigra (Schwarzer Holunder)	7	X		-													
Urtica dioica (Große Brennessel)	7	X		-													
														Anzahl Rote Liste Arten		1	1
														Anzahl Arten		16	

MS: Mengensystem; M: Mengenangabe, W: Bewertung der Art (FFH-Monitoring), Vs: Vegetationsschicht, St: Status, PA: Autor Phänologie; Ph: Phänologie, Sz: Soziabilität, VS: Vitalitätssystem; V: Vitalität, G: Geschlecht, cf: unsichere Bestimmung, §: Schutz nach BNatSchG, HH: Rote Liste Hamburg, Nds: Rote Liste Niedersachsen, SH: Rote Liste Schleswig-Holstein, D: Rote Liste Deutschland

Teilflächenbeschreibung

Teilflächentyp		Teilflächen-Nr.	2
Biototyp	Halbruderale Gras- und Staudenflur trockener Standorte (2000)	Biototyp	AKT
- Zusatz		- gesetzl. Grundl.	
FFH-LRT		FFH-LRT	
Beschreibung	Sonstige Strukturen: Grasflur	Entw.potential LRT	
		Hauptfläche	
		Flächenanteil	33 %
		FFH-Unters.Fläche	Nein
		Saatgutfläche	Nein

Erhebungsbogen

B

Projekt	Biotopkartierung Hamburg		Interne Nr.	26049	
			DK5 DK5-GK	6424	6426
Handlungsbedarf	Nein		DK5 - Name	Harburg-Hafen	
Bearbeitung	PRO	Kopie	Nein	Biotop-Nr. alt	58 53
Räumliche Abbildung	Fläche		Kartierung	20.09.2006	
Anzahl Abschnitte	1		Fläche / Länge [m²/m]	16464,9225	
			Breite (lineare Abb.) [m]		

Weitere Angaben

Merkmal	Wert
Boden	
Stickstoffgehalt	6 - mäßig stickstoffarm bis stickstoffreich

Zeigerwerte der Pflanzenartenliste (Auswertung)

Standort	Belichtung	halbsonnig	7,2
Boden	Feuchte	frisch und mäßig frisch	5,3
	Stickstoff (N)	mäßig stickstoffarm	5,4
	Reaktion	neutral	6,8
Vegetation	Mahdverträglichkeit	schnittempfindlich (nur Herbstschnitt vertragend)	2,6
Zeigerwerte	Futterwert	geringwertiges Futter	2,6
	Wechselfeuchteanzeiger		1
	Giftpflanzen		0
	Überschw.anzeiger		1

Pflanzenartenliste

Gruppe / Pflanzenart	MS	M	W	Vs	St	PA	Ph	Sz	VS	V	G	cf	§	Rote Liste			
														HH	ND	SH	D
Tracheobionta (Gefäßpflanzen)																	
Agrostis capillaris (Rotes Straußgras)	7	X		-													
Betula pendula (Hänge-Birke)	7	I		-													
Calamagrostis epigejos (Land-Reitgras)	7	d		-													
Cirsium arvense (Acker-Kratzdistel)	7	X		-													
Erigeron canadensis (Kanadisches Berufkraut)	7	X		-													
Festuca rubra (Rot-Schwingel)	7	X		-													
Humulus lupulus (Hopfen)	7	X		-													
Hypericum perforatum (Echtes Johanniskraut)	7	X		-													
Oenothera biennis agg. (Artengruppe Gewöhnliche Nachtkerze)	7	X		-													
Phleum pratense (Wiesen-Lieschgras)	7	X		-													
Phragmites australis (Schilf)	7	I		-													
Poa trivialis (Gewöhnliches Rispengras)	7	X		-													
Populus spec. (Pappel)	7	I		-													
Quercus rubra (Rot-Eiche)	7	w		K1													
Rosa spec. (Rose)	7	X		-													
Senecio inaequidens (Schmalblättriges Greiskraut)	7	h		-													
Taraxacum sect. Ruderalia (Artengruppe Gemeiner Löwenzahn)	7	X		-											D		
														Anzahl Rote Liste Arten			
														Anzahl Arten			
														17			

MS: Mengensystem; M: Mengenangabe, W: Bewertung der Art (FFH-Monitoring), Vs: Vegetationsschicht, St: Status, PA: Autor Phänologie; Ph: Phänologie, Sz: Soziabilität, VS: Vitalitätssystem; V: Vitalität, G: Geschlecht, cf: unsichere Bestimmung, §: Schutz nach BNatSchG, HH: Rote Liste Hamburg, ND: Rote Liste Niedersachsen, SH: Rote Liste Schleswig-Holstein, D: Rote Liste Deutschland

Erhebungsbogen

B

Projekt	Biotopkartierung Hamburg	Interne Nr.	26049
		DK5 DK5-GK	6424 6426
Handlungsbedarf	Nein	DK5 - Name	Harburg-Hafen
Bearbeitung	PRO	Biotop-Nr. alt	58 53
Räumliche Abbildung	Fläche	Kartierung	20.09.2006
Anzahl Abschnitte	1	Fläche / Länge [m²/m]	16464,9225
		Breite (lineare Abb.) [m]	

Teilflächenbeschreibung

Teilflächentyp		Teilflächen-Nr.	3
Biotoptyp	Schilf-Röhricht (2000)	Biotoptyp	NRS
- Zusatz		- gesetzl. Grundl.	
FFH-LRT	kein Lebensraumtyp nach FFH-Richtlinie	FFH-LRT	kein LRT
Beschreibung		Entw.potential LRT	
		Hauptfläche	
		Flächenanteil	1 %
		FFH-Unters.Fläche	Nein
		Saatgutfläche	Nein