

# Erhebungsbogen

**B**

<b>Projekt</b>	Biotopkartierung Hamburg		<b>Interne Nr.</b>	26042	
			<b>DK5   DK5-GK</b>	<b>6424</b>	6426
<b>Handlungsbedarf</b>	Nein		<b>DK5 - Name</b>	Harburg-Hafen	
<b>Bearbeitung</b>	PRO	<b>Kopie</b>	<b>Biotop-Nr.   alt</b>	<b>53</b>	48
<b>Räumliche Abbildung</b>	Fläche		<b>Kartierung</b>	22.09.2006	
<b>Anzahl Abschnitte</b>	1		<b>Fläche / Länge [m<sup>2</sup>/m]</b>	20234,6018	
			<b>Breite (lineare Abb.) [m]</b>		

**Gesetzlicher Schutz**    **\_ kein gesetzl. Schutz kein gesetzlich geschütztes Biotop**    **Schutz nur teilweise**    **Nein**

<b>Gesamtbewertung</b>	6	Wertvoll
– <b>Alter</b>	5	Biotop mittleren Alters, 20 bis 50 Jahre
– <b>Belastungsgrad</b>	5	Flächenhaft mittlere oder örtlich starke Belastung
– <b>Ökolog. Funktion</b>	6	Hohe Bedeutung in einem Biotopkomplex, für den lokalen Biotopverbund oder als Puffer
– <b>Seltenheit</b>	6	Seltener Biotoptyp, ohne seltene oder bedrohte Pflges., ungesättigtes Artenspektrum, reliktsische RL-Arten

## Bestandsbeschreibung

Waldartiger Gehölzbestand, häufig aus Silberpappel bestehend, teils aus anderen Großblattpappeln und stellenweise Birken.

Der Biotop wird von einem Hauptgraben durchzogen, als dessen ausgeweitetes Ufergehölz der Biotop auch verstanden werden könnte. Der Gehölzcharakter dominiert aber insgesamt. Über dem Graben ist häufig Kronenschluß gegeben, teilweise ist Brombeergebüsch oder Staudenknötrich vhd., sonst zumeist Brennesseln an den Uferböschungen. Typische Uferstauden sind praktisch nicht vorhanden. Das kahmig-trübe Wasser beherbergt an lichten Stellen wenig Wasserlinse und Wasserstern.

Im Süden ist am Übergang zur Deichvegetation ein Saum aus Wiesenarten vorhanden. Vom dortigen Deichwirtschaftsweg aus wird gemäht.

Insgesamt ist der Bestand artenarm, eine Bereicherung bringt der Rand eines kreuzenden Fußwegs.

## Vorkommen an Biotoptypen

1	TF	Typ	HF	F.Anteil
2	BTYP	Biotoptyp		- gesetzl. Grundl.
3	Zusatz	Zusatz zum Biotoptypen		
4	LRT	Lebensraumtyp		
1	1		Ja	100 %
2	HGM	Naturnahes Gehölz mittlerer Standorte (2000)		
1	2			0 %
2	FLH	Wettern, Hauptgraben (2000)		
1	3			0 %
2	WP	Pionierwald/ Vorwald (2000)		
3	2	schwaches bis mittleres Baumholz, Brusthöhendurchmesser 13 - < 50 cm (2)		

## Räumliche Lage

<b>Lagebeschreibung</b>	Bahn diagonal durchs Kartenblatt, mittig/W			
<b>Nachbarnutzung/en</b>	Bahn; Gewerbe, das sich auf Kosten des Biotops ausgeweitet hat, Deich			
<b>Rechtswert (X)</b>	564267	<b>Hochwert (Y)</b>	5925012	
<b>Bezirk</b>	Harburg	<b>Naturraum</b>	Altländer Hoch- und Sietland (671.21)	
<b>Stadtteil (OT-Nr.)</b>	Heimfeld (711)	<b>Gemarkung</b>	Harburg (709)	
<b>Digitaler Grünplan</b>	<input type="checkbox"/> Hafengesamtgebiet	<input checked="" type="checkbox"/> x	<b>Ramsargebiet</b>	<input type="checkbox"/> EG-Vogelschutzgeb.
<b>Ausgleichsflächen</b>	<input type="checkbox"/> Biosphärenreservat	<input type="checkbox"/>	<b>Nationalpark</b>	<input type="checkbox"/>
<b>NSG / ND / LSG</b>				
<b>FFH-GEBIET</b>				
<b>Wasserschutzgebiet</b>				

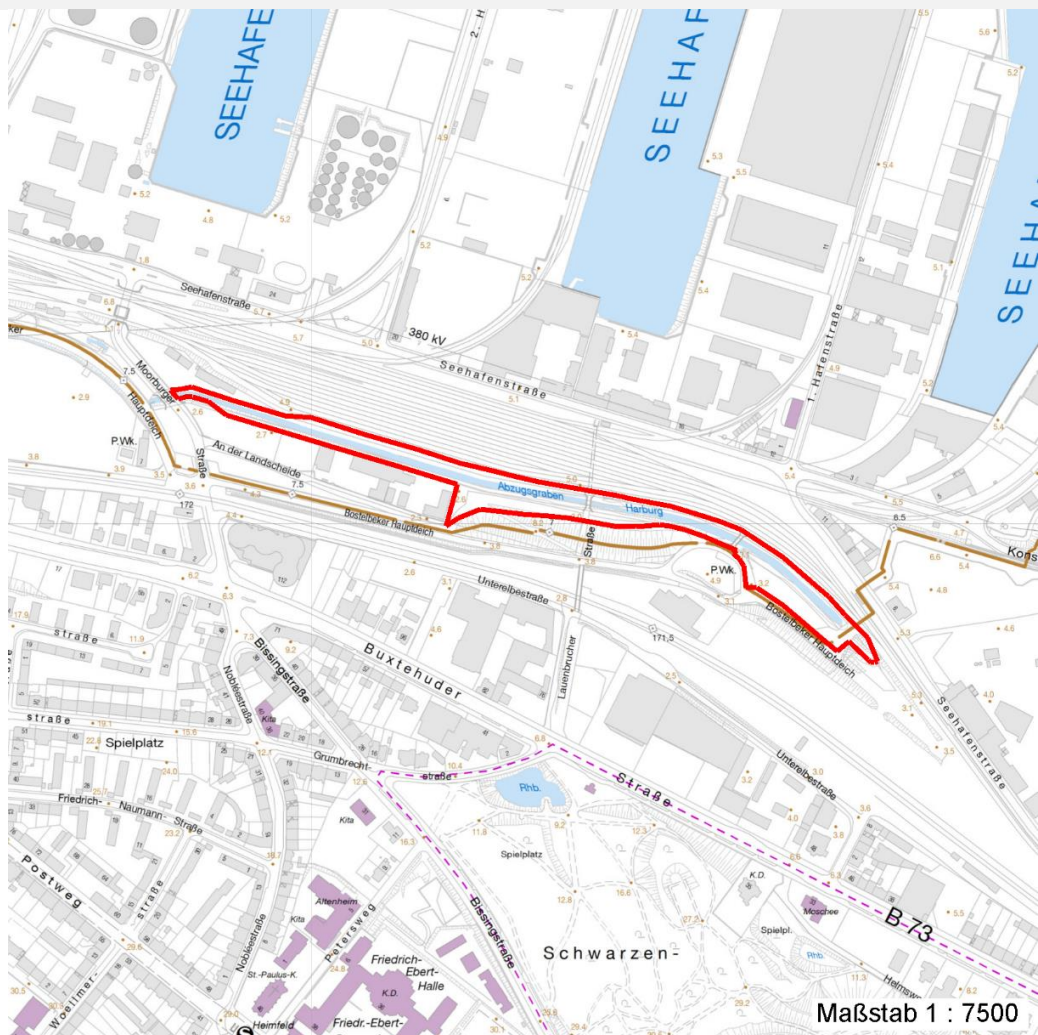
# Erhebungsbogen

**B**

<b>Projekt</b>	Biotopkartierung Hamburg	<b>Interne Nr.</b>	26042
		<b>DK5   DK5-GK</b>	<b>6424</b> 6426
		<b>DK5 - Name</b>	Harburg-Hafen
<b>Handlungsbedarf</b>	Nein	<b>Biotop-Nr.   alt</b>	<b>53</b> 48
<b>Bearbeitung</b>	PRO	<b>Kartierung</b>	22.09.2006
<b>Räumliche Abbildung</b>	Fläche	<b>Fläche / Länge [m<sup>2</sup>/m]</b>	20234,6018
<b>Anzahl Abschnitte</b>	1	<b>Breite (lineare Abb.) [m]</b>	

## Räumliche Lage

Karte



## Weitere Erhebungsbögen

Interne Nr.	Interne Nr. Zuordnung	DK5	Biotop-Nr.	Kartierung	Zuordnung	DK5 (GK)	Biotop-Nr. (alt)
26042	104852	6424	298	09.10.2016	N	6426	48
26042	104853	6424	299	09.10.2016	N		

Zuordnung: N = nachfolgende Kartierung, K = weitere Kartierungen (zeitlich vorher oder nachher)

## Foto

Interne Nr.	Index	Dateiname	Aufnahmerichtung
13113	0	6424_53_220906_1.JPG	W
13114	0	6424_53_220906_2.JPG	NW

## Weitere Angaben

Merkmal	Wert
---------	------

Auswertung

08.04.2020

# Erhebungsbogen

**B**

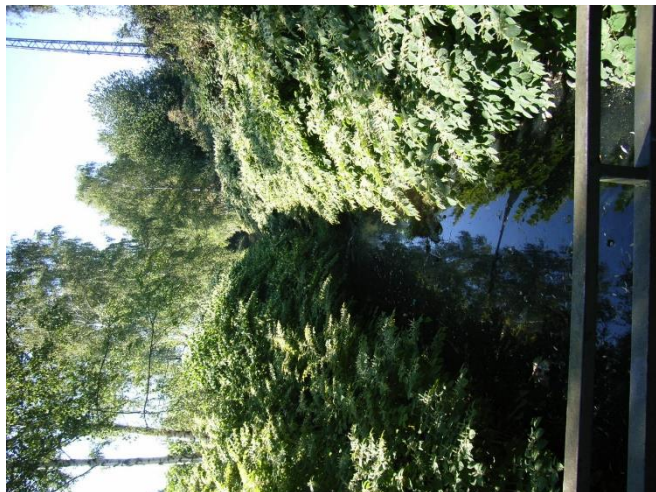
<b>Projekt</b>	Biotopkartierung Hamburg		<b>Interne Nr.</b>	26042	
			<b>DK5   DK5-GK</b>	<b>6424</b>	6426
<b>Handlungsbedarf</b>	Nein		<b>DK5 - Name</b>	Harburg-Hafen	
<b>Bearbeitung</b>	PRO	<b>Kopie</b>	Nein	<b>Biotop-Nr.   alt</b>	<b>53</b> 48
<b>Räumliche Abbildung</b>	Fläche		<b>Kartierung</b>	22.09.2006	
<b>Anzahl Abschnitte</b>	1		<b>Fläche / Länge [m<sup>2</sup>/m]</b>	20234,6018	
			<b>Breite (lineare Abb.) [m]</b>		

## Weitere Angaben

Merkmal	Wert
Gefährdung / Einflüsse	Intensivierung der Nutzung oder Pflege Abholzungen (stellenweise in der Vergangenheit geschehen und weiter zu befürchten) Eutrophierung Starke Lärmbelastung
Wertgesichtspunkte	Bedeutung für das Landschaftsbild Bedeutung für den Biotopverbund Entwicklungspotenzial Naturnahes Element in beeinträchtigter Umgebung Strukturvielfalt Artenarm
zoologisch bedeutsame Strukturen	Dichte spontane Gebüsche Kleingewässer Spinnennetze
Bedeutung für Tiergruppe	Insekten, allgemein Vögel
Maßnahmen	Kleinsäuger Beseitigung von Müll / Gartenabfällen - 1.11 Pufferstreifen schaffen, Nährstoffeinträge vermindern - 2.15 Stärkere Besonnung des Gewässers erreichen durch teilweise und schonende Entnahme des überstehenden Bewuchses Erhalt des Biotops in der gegenwärtigen Ausprägung - 1.4

## Foto

<b>Fotodatei</b>	6424_53_220906_1.JPG	<b>Fotodatei</b>	6424_53_220906_2.JPG
<b>Bildbeschreibung</b>	Von innen (hier mit Staudenknöterich-Lichtung, Fußwegbrücke Lauenbrucher Str)	<b>Bildbeschreibung</b>	Von außen
<b>Aufnahmerichtung</b>	W	<b>Aufnahmerichtung</b>	NW



# Erhebungsbogen

**B**

<b>Projekt</b>	Biotopkartierung Hamburg	<b>Interne Nr.</b>	26042
		<b>DK5   DK5-GK</b>	<b>6424</b> 6426
<b>Handlungsbedarf</b>	Nein	<b>DK5 - Name</b>	Harburg-Hafen
<b>Bearbeitung</b>	PRO	<b>Biotop-Nr.   alt</b>	<b>53</b> 48
<b>Räumliche Abbildung</b>	Fläche	<b>Kartierung</b>	22.09.2006
<b>Anzahl Abschnitte</b>	1	<b>Fläche / Länge [m<sup>2</sup>/m]</b>	20234,6018
		<b>Breite (lineare Abb.) [m]</b>	

## Teilflächenbeschreibung

<b>Teilflächentyp</b>		<b>Teilflächen-Nr.</b>	1
<b>Biotoptyp</b>	Naturnahes Gehölz mittlerer Standorte (2000)	<b>Biotoptyp</b>	HGM
<b>- Zusatz</b>		<b>- gesetzl. Grundl.</b>	
<b>FFH-LRT</b>		<b>FFH-LRT</b>	
<b>Beschreibung</b>		<b>Entw.potential LRT</b>	
		<b>Hauptfläche</b>	Ja
		<b>Flächenanteil</b>	100 %
		<b>FFH-Unters.Fläche</b>	Nein
		<b>Saatgutfläche</b>	Nein

## Weitere Angaben

Merkmal	Wert
<b>Boden</b>	
Feuchte	7 - feucht
Stickstoffgehalt	7 - stickstoffreich
<b>Gebietszuordnung</b>	
Gebietsbezeichnung	Abzugsgraben Harburg
<b>Gewässer</b>	
Böschungshöhe	2.50 m
Breite	3.00 m
Wasserführung	g - gleichmäßige Wasserführung
Strömung	k - keine Strömung
Trübung	m - mittlere Trübung
Färbung	grau
<b>Standort, Relief</b>	
Böschungsneigung	steil - 1:1 bis 1:2

## Zeigerwerte der Pflanzenartenliste (Auswertung)

<b>Standort</b>	<b>Belichtung</b>	halbsonnig	6,6
<b>Boden</b>	<b>Feuchte</b>	feucht	6,9
	<b>Stickstoff (N)</b>	stickstoffreich	6,7
	<b>Reaktion</b>	neutral	6,5
<b>Vegetation</b>	<b>Mahdverträglichkeit</b>	schnittempfindlich bis mäßig schnittverträglich	4,3
<b>Zeigerwerte</b>	<b>Futterwert</b>	geringwertiges Futter	3,2
	<b>Wechselfeuchteanzeiger</b>		3
	<b>Giftpflanzen</b>		0
	<b>Überschw.anzeiger</b>		5

## Pflanzenartenliste

Gruppe / Pflanzenart															Rote Liste			
	MS	M	W	Vs	St	PA	Ph	Sz	VS	V	G	cf	§	HH	ND	SH	D	
<b>Tracheobionta (Gefäßpflanzen)</b>																		
Acer campestre (Feld-Ahorn)	7	X		S														
Acer pseudoplatanus (Berg-Ahorn)	7	X		B2														
Achillea millefolium (Gewöhnliche Schafgarbe)	7	X		-														

# Erhebungsbogen

# B

<b>Projekt</b>	Biotopkartierung Hamburg		<b>Interne Nr.</b>	26042
			<b>DK5   DK5-GK</b>	<b>6424</b> 6426
<b>Handlungsbedarf</b>	Nein		<b>DK5 - Name</b>	Harburg-Hafen
<b>Bearbeitung</b>	PRO	<b>Kopie</b>	<b>Biotop-Nr.   alt</b>	<b>53</b> 48
<b>Räumliche Abbildung</b>	Fläche	Nein	<b>Kartierung</b>	22.09.2006
<b>Anzahl Abschnitte</b>	1		<b>Fläche / Länge [m<sup>2</sup>/m]</b>	20234,6018
			<b>Breite (lineare Abb.) [m]</b>	

## Pflanzenartenliste

Gruppe / Pflanzenart	MS	M	W	Vs	St	PA	Ph	Sz	VS	V	G	cf	Rote Liste						
													§	HH	ND	SH	D		
Agrostis stolonifera (Ausläufer-Straußgras)	7	X		-															
Alliaria petiolata (Knoblauchsrauke)	7	X		-															
Amelanchier spec. (Felsenbirne)	7	w		S															
Anthriscus sylvestris (Wiesen-Kerbel)	7	X		-															
Arctium lappa (Große Klette)	7	X		-															
Artemisia vulgaris (Gewöhnlicher Beifuß)	7	X		-															
Atriplex patula (Spreizende Melde)	7	X		-															
Betula pendula (Hänge-Birke)	7	l		B1															
Callitriche palustris agg. (Artengruppe Sumpf-Wasserstern)	7	w		-													3		
Calystegia sepium (Zaun-Winde)	7	X		-															
Carpinus betulus (Hainbuche)	7	w		B2															
Cirsium arvense (Acker-Kratzdistel)	7	X		-															
Dactylis glomerata (Wiesen-Knäuelgras)	7	X		-															
Elymus repens (Gewöhnliche Quecke)	7	X		-															
Fallopia japonica (Japanischer Staudenknöterich)	7	h		-															
Festuca rubra (Rot-Schwingel)	7	X		-															
Galium aparine (Kletten-Labkraut)	7	X		-															
Geranium robertianum (Stinkender Storchschnabel)	7	X		-															
Glechoma hederacea (Gundermann)	7	X		-															
Hedera helix (Efeu)	7	X		-															
Humulus lupulus (Hopfen)	7	X		-															
Juncus effusus (Flatter-Binse)	7	w		-															
Lamium album (Weiße Taubnessel)	7	X		-															
Lapsana communis (Rainkohl)	7	X		-															
Lemna minor (Kleine Wasserlinse)	7	w		-															
Lycopus europaeus (Gewöhnlicher Wolfstrapp)	7	w		-															
Plantago lanceolata (Spitz-Wegerich)	7	X		-															
Poa trivialis (Gewöhnliches Rispengras)	7	X		-															
Polygonum aviculare agg. (Artengruppe Vogel-Knöterich)	7	X		-															
Populus alba (Silber-Pappel)	7	h		B1															
Populus spec. (Pappel)	7	l		B1															
Populus spec. (Pappel)	7	w		S															
Ranunculus acris (Scharfer Hahnenfuß)	7	X		-															
Rubus armeniacus (Armenische Brombeere)	7	X		-															
Salix alba (Silber-Weide)	7	X		B1															
Salix caprea (Sal-Weide)	7	w		S															
Salix x rubens (Fahl-Weide)	7	X		B1															
Sambucus nigra (Schwarzer Holunder)	7	X		S															
Urtica dioica (Große Brennnessel)	7	X		-															
																		<b>Anzahl Rote Liste Arten</b>	<b>1</b>
																		<b>Anzahl Arten</b>	<b>41</b>

MS: Mengensystem; M: Mengenangabe, W: Bewertung der Art (FFH-Monitoring), Vs: Vegetationsschicht, St: Status, PA: Autor Phänologie; Ph: Phänologie, Sz: Soziabilität, VS: Vitalitätssystem; V: Vitalität, G: Geschlecht, cf: unsichere Bestimmung, §: Schutz nach BNatSchG, HH: Rote Liste Hamburg, Nds: Rote Liste Niedersachsen, SH: Rote Liste Schleswig-Holstein, D: Rote Liste Deutschland

# Erhebungsbogen

**B**

<b>Projekt</b>	Biotopkartierung Hamburg	<b>Interne Nr.</b>	26042
		<b>DK5   DK5-GK</b>	<b>6424</b> 6426
<b>Handlungsbedarf</b>	Nein	<b>DK5 - Name</b>	Harburg-Hafen
<b>Bearbeitung</b>	PRO	<b>Biotop-Nr.   alt</b>	<b>53</b> 48
<b>Räumliche Abbildung</b>	Fläche	<b>Kartierung</b>	22.09.2006
<b>Anzahl Abschnitte</b>	1	<b>Fläche / Länge [m<sup>2</sup>/m]</b>	20234,6018
		<b>Breite (lineare Abb.) [m]</b>	

## Teilflächenbeschreibung

<b>Teilflächentyp</b>		<b>Teilflächen-Nr.</b>	2
<b>Biotoptyp</b>	Wettern, Hauptgraben (2000)	<b>Biotoptyp</b>	FLH
- Zusatz		- gesetzl. Grundl.	
<b>FFH-LRT</b>		<b>FFH-LRT</b>	
<b>Beschreibung</b>		<b>Entw.potential LRT</b>	
		<b>Hauptfläche</b>	
		<b>Flächenanteil</b>	0 %
		<b>FFH-Unters.Fläche</b>	Nein
		<b>Saatgutfläche</b>	Nein

## Teilflächenbeschreibung

<b>Teilflächentyp</b>		<b>Teilflächen-Nr.</b>	3
<b>Biotoptyp</b>	Pionierwald/ Vorwald (2000)	<b>Biotoptyp</b>	WP
- Zusatz	schwaches bis mittleres Baumholz, Brusthöhendurchmesser 13 - < 50 cm (2)	- gesetzl. Grundl.	
<b>FFH-LRT</b>		<b>FFH-LRT</b>	
<b>Beschreibung</b>		<b>Entw.potential LRT</b>	
		<b>Hauptfläche</b>	
		<b>Flächenanteil</b>	0 %
		<b>FFH-Unters.Fläche</b>	Nein
		<b>Saatgutfläche</b>	Nein