

Erhebungsbogen

B

Projekt	Biotopkartierung Hamburg	Interne Nr.	26160
		DK5 DK5-GK	6424 6426
Handlungsbedarf	Nein	DK5 - Name	Harburg-Hafen
Bearbeitung	PRO	Biotop-Nr. alt	46 40
Räumliche Abbildung	Fläche	Kartierung	14.07.2006
Anzahl Abschnitte	1	Fläche / Länge [m²/m]	4454,6027
		Breite (lineare Abb.) [m]	

Gesetzlicher Schutz	_ kein gesetzl. Schutz kein gesetzlich geschütztes Biotop	Schutz nur teilweise	Nein
----------------------------	--	-----------------------------	-------------

Gesamtbewertung	5	Noch wertvoll, gut entwicklungsfähig
– Alter	7	Biotop hohen Alters, 100 bis 200 Jahre
– Belastungsgrad	3	Flächenhafte starke Belastung
– Ökolog. Funktion	6	Hohe Bedeutung in einem Biotopkomplex, für den lokalen Biotopverbund oder als Puffer
– Seltenheit	6	Seltener Biotoptyp, ohne seltene oder bedrohte Pflges., ungesättigtes Artenspektrum, reliktsische RL-Arten

Bestandsbeschreibung

Kaufhauskanal. Am Kanalplatz abgedämmter Teil des Binnenhafensystems. Die Ufer sind senkrechte Kaimauern unterschiedlicher Höhe und Erhaltungsgrades, Gebäudewände oder auch Schrägen. Das Gewässer ist in beklagenswertem Zustand, zudem wird es im Süden überbaut: Die neuen Gebäude ragen schräg über das Gewässer herüber (offene Aborte sind jedoch nicht vorhanden) und sorgen für starke Verschattung. Dämmmaterial und Müll flottiert auf dem Wasser. Im Norden bietet sich ein freundlicheres Bild: Der Kanal ist größtenteils naturnah wirkend mit Bäumen eingewachsen, aber auch hier treiben Müll und insbesondere Gehölzschnitt im Wasser. An den Ufern sind zerstreut immer wieder naturnahe Vegetationselemente vorhanden, Uferstauden, Verbuschungen... Dies wird gefördert durch den auf der Westseite noch vorhandenen sehr kleinteiligen und historischen Grundstückschnitt. Auch manche alte Ziegelwand ist bewachsen. Positiv zu werten ist der alte Ufergehölzbestand im NW: Hier sorgen Erlenwurzeln teilweise für natürlichen Uferverbau. Die in Wäldern verbreitete Winkelsegge kommt hier vor, was für das Alter des Gehölzbestandes spricht. Zudem sind hier diverse Gehölzankömmlinge zu verzeichnen (Verbreitung durch Vögel).

Vorkommen an Biotoptypen

1	TF	Typ	HF	F.Anteil
2	BTYP	Biotoptyp		- gesetzl. Grundl.
3	Zusatz	Zusatz zum Biotoptypen		
4	LRT	Lebensraumtyp		
1	1		Ja	100 %
2	FK	Kanal (2000)		
3	em	Müllablagerungen (em)		
1	2			0 %
2	YMZ	Ziegelwand/-mauer (2000)		
1	3			0 %
2	HUE	Erlen-Ufergehölzsaum (2000)		
1	4			0 %
2	VKH	Hafen, Anleger (2000)		
3	v	Verbuschung, spontanes Gehölzaufkommen (v)		

Räumliche Lage

Lagebeschreibung	Harburger Binnenhfn Süd		
Nachbarnutzung/en	Historische und derzeit neu errichtete Bebauung		
Rechtswert (X)	565182	Hochwert (Y)	5924544
Bezirk	Harburg	Naturraum	Altländer Hoch- und Sietland (671.21)
Stadtteil (OT-Nr.)	Harburg (702)	Gemarkung	Harburg (709)
Digitaler Grünplan	<input type="checkbox"/> Hafengesamtgebiet	<input type="checkbox"/> Ramsargebiet	<input type="checkbox"/> EG-Vogelschutzgeb.
Ausgleichsflächen	<input type="checkbox"/> Biosphärenreservat	<input type="checkbox"/> Nationalpark	<input type="checkbox"/>
NSG / ND / LSG			

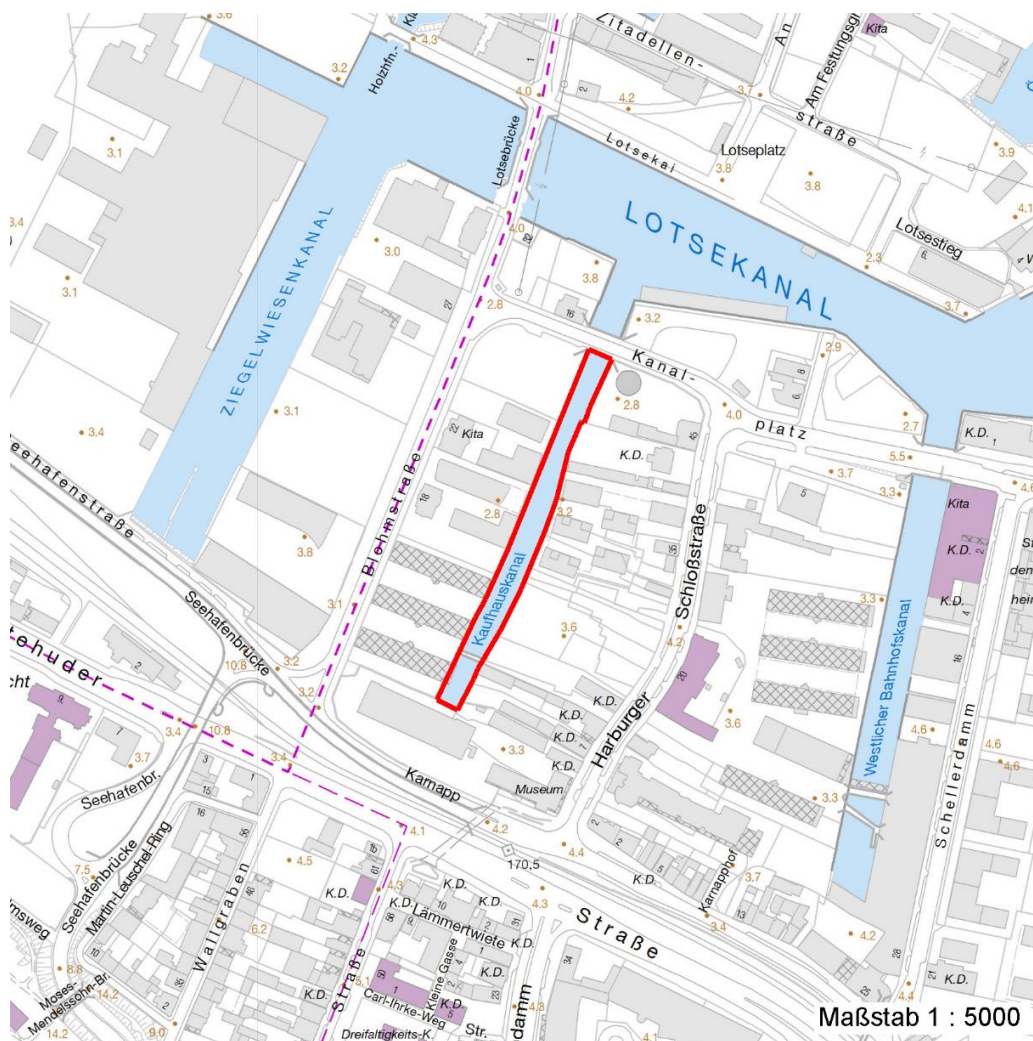
Erhebungsbogen

B

Projekt	Biotopkartierung Hamburg	Interne Nr.	26160
		DK5 DK5-GK	6424 6426
		DK5 - Name	Harburg-Hafen
Handlungsbedarf	Nein	Biotop-Nr. alt	46 40
Bearbeitung	PRO	Kartierung	14.07.2006
Räumliche Abbildung	Fläche	Fläche / Länge [m²/m]	4454,6027
Anzahl Abschnitte	1	Breite (lineare Abb.) [m]	

Räumliche Lage

FFH-GEBIET
Wasserschutzgebiet
Karte



Weitere Erhebungsbögen

Interne Nr.	Interne Nr. Zuordnung	DK5	Biotop-Nr.	Kartierung	Zuordnung	DK5 (GK)	Biotop-Nr. (alt)
26160	104841	6424	291	22.09.2016	N		
26160	104842	6424	292	22.09.2016	N		
26160	104843	6424	293	09.10.2016	N		

Zuordnung: N = nachfolgende Kartierung, K = weitere Kartierungen (zeitlich vorher oder nachher)

Foto

Interne Nr.	Index	Dateiname	Aufnahmerichtung
12377	0	6424_46_140706_1.JPG	
12378	0	6424_46_140706_2.JPG	NNW

Projekt	Biotopkartierung Hamburg	Interne Nr.	26160
		DK5 DK5-GK	6424 6426
Handlungsbedarf	Nein	DK5 - Name	Harburg-Hafen
Bearbeitung	PRO	Biotop-Nr. alt	46 40
Räumliche Abbildung	Fläche	Kartierung	14.07.2006
Anzahl Abschnitte	1	Fläche / Länge [m²/m]	4454,6027
		Breite (lineare Abb.) [m]	

Weitere Angaben

Merkmal	Wert
Auswertung	
Gefährdung / Einflüsse	Intensivierung der Nutzung oder Pflege Eutrophierung Verschattung durch Neubauten. Entsorgungsbiotop für diversen Müll. Mangelnder Wasseraustausch. Lebensraumverlust durch Sanierung der Uferanlagen Gewässerbelastung
Wertgesichtspunkte	Altes Ufergehölz, bewachsene Ziegelmauern, Reichtum an Kleinstandorten Vorkommen seltener Pflanzen Wertvoller Altbaumbestand Bedeutung für das Landschaftsbild Teil eines größeren Biotopkomplexes Bedeutung für das Naturerleben Bestandteil der historischen Kulturlandschaft Entwicklungspotenzial Naturnahes Element in beeinträchtigter Umgebung, tlw. Strukturvielfalt
Bedeutung für Tiergruppe	Gut entwickelte, biotoptypische Vegetation, tlw. Libellen Fische Kleinsäuger Holzbewohnende Insekten Wassergebundene Insekten Spinnen Vögel Mollusken
Maßnahmen	Pufferstreifen schaffen, Nährstoffeinträge vermindern - 2.15 natürliche Dynamik zulassen - 3.3 Mehrschnitt-Wiesennutzung, Aushagerung - 4.3 Keine weiteren Überbauungen! Konsequentes Unterbinden des Abfalleintrags. Verstärkten Wasseraustausch gewährleisten. Erhalt des Biotops in der gegenwärtigen Ausprägung - 1.4 Beseitigung von Müll / Gartenabfällen - 1.11 Alt- und Biotopbäume erhalten - 9.4

Projekt	Biotopkartierung Hamburg	Interne Nr.	26160
		DK5 DK5-GK	6424 6426
Handlungsbedarf	Nein	DK5 - Name	Harburg-Hafen
Bearbeitung	PRO	Biotop-Nr. alt	46 40
Räumliche Abbildung	Fläche	Kartierung	14.07.2006
Anzahl Abschnitte	1	Fläche / Länge [m²/m]	4454,6027
		Breite (lineare Abb.) [m]	

Foto

Fotodatei 6424_46_140706_1.JPG
Bildbeschreibung Blick von Norden. Hier ist der Kanal abgedämmt.

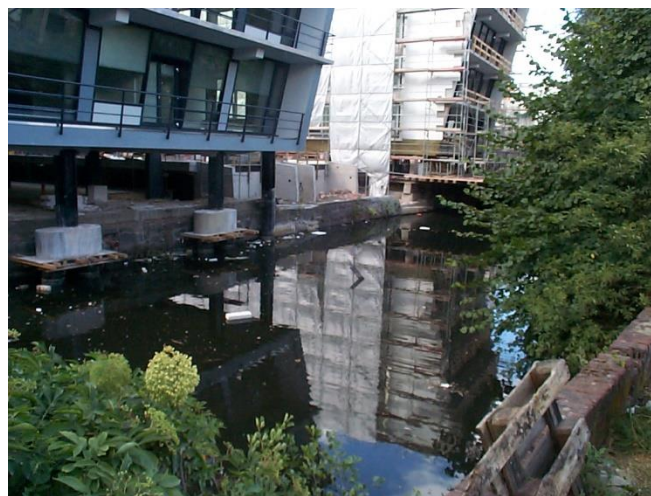
Aufnahmerichtung



Fotodatei 6424_46_140706_2.JPG
Bildbeschreibung Neue Überbauung verschattet das Gewässer im Süden

Aufnahmerichtung

NNW



Teilflächenbeschreibung

Teilflächentyp		Teilflächen-Nr.	1
Biotoptyp	Kanal (2000)	Biotoptyp	FK
- Zusatz	Müllablagerungen (em)	- gesetzl. Grundl.	
FFH-LRT		FFH-LRT	
Beschreibung		Entw.potential LRT	
		Hauptfläche	Ja
		Flächenanteil	100 %
		FFH-Unters.Fläche	Nein
		Saatgutfläche	Nein

Erhebungsbogen

B

Projekt	Biotopkartierung Hamburg		Interne Nr.	26160	
			DK5 DK5-GK	6424	6426
Handlungsbedarf	Nein		DK5 - Name	Harburg-Hafen	
Bearbeitung	PRO	Kopie	Nein	Biotop-Nr. alt	46 40
Räumliche Abbildung	Fläche		Kartierung	14.07.2006	
Anzahl Abschnitte	1		Fläche / Länge [m²/m]	4454,6027	
			Breite (lineare Abb.) [m]		

Weitere Angaben

Merkmal	Wert
Boden	
Stickstoffgehalt	6 - mäßig stickstoffarm bis stickstoffreich
Gebietszuordnung	
Gebietsbezeichnung	Kaufhauskanal
Gewässer	
Wasserführung	g - gleichmäßige Wasserführung
Strömung	k - keine Strömung
Trübung	w - schwache Trübung
Standort, Relief	
Zusätze - Btyp	se - eutroph, nährstoffbelastet
Veg. - Soziologie	
BfN Schlüssel	19 - Artemisietea (Ausdauernde Stickstoff-Krautfluren) 27.0.01.03 - Magnocaricion (Großseggen-Sümpfe) 48.0.04 - Fagetalia sylvaticae (Edellaub-Mischwälder und verwandte Ges.) 48.0.04.03 - Tilio-Acerion (Linden-Ahornwälder)

Zeigerwerte der Pflanzenartenliste (Auswertung)

Standort	Belichtung	halbsonnig bis halbschattig	6,4
Boden	Feuchte	feucht	7
	Stickstoff (N)	mäßig stickstoffarm bis stickstoffreich	6,1
	Reaktion	neutral	6,5
Vegetation	Mahdverträglichkeit	schnittempfindlich bis mäßig schnittverträglich	3,9
Zeigerwerte	Futterwert	sehr geringwertiges Futter	1,6
	Wechselfeuchteanzeiger		2
	Giftpflanzen		0
	Überschw.anzeiger		7

Pflanzenartenliste

Gruppe / Pflanzenart	MS	M	W	Vs	St	PA	Ph	Sz	VS	V	G	cf	Rote Liste			
													§	HH	ND	SH
Tracheobionta (Gefäßpflanzen)																
Acer platanoides (Spitz-Ahorn)	7	X		-												
Acer pseudoplatanus (Berg-Ahorn)	7	X		-												
Alliaria petiolata (Knoblauchsrauke)	7	X		-												
Alnus glutinosa (Schwarz-Erle)	7	X		-												
Amelanchier lamarckii (Kupfer-Felsenbirne)	7	X		-												
Angelica archangelica (Echte Engelwurz)	7	X		-												
Artemisia vulgaris (Gewöhnlicher Beifuß)	7	X		-												
Betula pendula (Hänge-Birke)	7	X		-												
Bidens frondosa (Schwarzfrüchtiger Zweizahn)	7	X		-												
Calamagrostis epigejos (Land-Reitgras)	7	X		-												
Callitriche palustris agg. (Artengruppe Sumpf-Wasserstern)	7	w	W	-										3		
Carex acutiformis (Sumpf-Segge)	7	l	W	-												
Carex remota (Winkel-Segge)	7	w	W	-												
Carex spec. (Segge)	7	X		-												

Erhebungsbogen

B

Projekt	Biotopkartierung Hamburg		Interne Nr.	26160	
			DK5 DK5-GK	6424	6426
Handlungsbedarf	Nein		DK5 - Name	Harburg-Hafen	
Bearbeitung	PRO	Kopie	Biotop-Nr. alt	46	40
Räumliche Abbildung	Fläche	Nein	Kartierung	14.07.2006	
Anzahl Abschnitte	1		Fläche / Länge [m²/m]	4454,6027	
			Breite (lineare Abb.) [m]		

Pflanzenartenliste

Gruppe / Pflanzenart	MS	M	W	Vs	St	PA	Ph	Sz	VS	V	G	cf	§	Rote Liste				
														HH	ND	SH	D	
Dactylis glomerata (Wiesen-Knäuelgras)	7	X		-														
Dryopteris filix-mas (Gewöhnlicher Wurmfarne)	7	X		-														
Epilobium angustifolium (Schmalblättriges Weidenröschen)	7	X		-														
Epilobium ciliatum (Drüsiges Weidenröschen)	7	X		-														
Erysimum cheiranthoides (Acker-Schöterich)	7	X		-														
Fallopia japonica (Japanischer Staudenknöterich)	7	X		-														
Fraxinus excelsior (Gewöhnliche Esche)	7	X		-														
Hieracium laevigatum (Glattes Habichtskraut)	7	X		-														
Humulus lupulus (Hopfen)	7	X		-														
Hypericum perforatum (Echtes Johanniskraut)	7	X		-														
Lemna minor (Kleine Wasserlinse)	7	X		-														
Ligustrum vulgare (Gemeiner Liguster)	7	w		-														
Lonicera pileata (Immergrüne Kriech-Heckenkirsche)	7	X		-														
Lycopus europaeus (Gewöhnlicher Wolfstrapp)	7	X		-														
Mahonia aquifolium (Gewöhnliche Mahonie)	7	X		-														
Mycelis muralis (Mauerlattich)	7	X		-														
Poa palustris (Sumpf-Rispengras)	7	X		-														
Prunus avium (Vogel-Kirsche)	7	X		K1														
Rubus armeniacus (Armenische Brombeere)	7	X		-														
Rumex hydrolapathum (Fluss-Ampfer)	7	X		-														
Salix caprea (Sal-Weide)	7	X		-														
Sambucus nigra (Schwarzer Holunder)	7	X		-														
Sedum acre (Scharfer Mauerpfeffer)	7	X		-														
Senecio inaequidens (Schmalblättriges Greiskraut)	7	X		-														
Solidago gigantea (Riesen-Goldrute)	7	X		-														
Spirodela polyrhiza (Vielwurzlige Teichlinse)	7	X		-														
Taraxacum sect. Ruderalia (Artengruppe Gemeiner Löwenzahn)	7	X		-													D	
Tilia platyphyllos (Sommer-Linde)	7	X		K1														
Ulmus glabra (Berg-Ulme)	7	X		-														V
Urtica dioica (Große Brennnessel)	7	X		-						2	o							
Anzahl Rote Liste Arten														1	1	1		
Anzahl Arten														44				

MS: Mengensystem; M: Mengenangabe, W: Bewertung der Art (FFH-Monitoring), Vs: Vegetationsschicht, St: Status, PA: Autor Phänologie; Ph: Phänologie, Sz: Soziabilität, VS: Vitalitätssystem; V: Vitalität, G: Geschlecht, cf: unsichere Bestimmung, §: Schutz nach BNatSchG, HH: Rote Liste Hamburg, ND: Rote Liste Niedersachsen, SH: Rote Liste Schleswig-Holstein, D: Rote Liste Deutschland

Erhebungsbogen

B

Projekt	Biotopkartierung Hamburg	Interne Nr.	26160
		DK5 DK5-GK	6424 6426
Handlungsbedarf	Nein	DK5 - Name	Harburg-Hafen
Bearbeitung	PRO	Biotop-Nr. alt	46 40
Räumliche Abbildung	Fläche	Kartierung	14.07.2006
Anzahl Abschnitte	1	Fläche / Länge [m²/m]	4454,6027
		Breite (lineare Abb.) [m]	

Teilflächenbeschreibung

Teilflächentyp		Teilflächen-Nr.	2
Biotoptyp	Ziegelwand/-mauer (2000)	Biotoptyp	YMZ
- Zusatz		- gesetzl. Grundl.	
FFH-LRT		FFH-LRT	
Beschreibung		Entw.potential LRT	
		Hauptfläche	
		Flächenanteil	0 %
		FFH-Unters.Fläche	Nein
		Saatgutfläche	Nein

Teilflächenbeschreibung

Teilflächentyp		Teilflächen-Nr.	3
Biotoptyp	Erlen-Ufergehölzsaum (2000)	Biotoptyp	HUE
- Zusatz		- gesetzl. Grundl.	
FFH-LRT		FFH-LRT	
Beschreibung		Entw.potential LRT	
		Hauptfläche	
		Flächenanteil	0 %
		FFH-Unters.Fläche	Nein
		Saatgutfläche	Nein

Teilflächenbeschreibung

Teilflächentyp		Teilflächen-Nr.	4
Biotoptyp	Hafen, Anleger (2000)	Biotoptyp	VKH
- Zusatz	Verbuschung, spontanes Gehölzaufkommen (v)	- gesetzl. Grundl.	
FFH-LRT		FFH-LRT	
Beschreibung		Entw.potential LRT	
		Hauptfläche	
		Flächenanteil	0 %
		FFH-Unters.Fläche	Nein
		Saatgutfläche	Nein

Weitere Angaben

Merkmal	Wert
Standort, Relief	
Zusätze - Btyp	mo - moosreich

Projekt	Biotopkartierung Hamburg			Interne Nr.	26160
				DK5 DK5-GK	6424 6426
				DK5 - Name	Harburg-Hafen
Handlungsbedarf	Nein			Biotop-Nr. alt	46 40
Bearbeitung	PRO	Kopie	Nein	Kartierung	14.07.2006
Räumliche Abbildung	Fläche			Fläche / Länge [m²/m]	4454,6027
Anzahl Abschnitte	1			Breite (lineare Abb.) [m]	