

# Erhebungsbogen

**B**

<b>Projekt</b>	Biotopkartierung Hamburg, Datenbestand aus FoxPro	<b>Interne Nr.</b>	25687	
		<b>DK5   DK5-GK</b>	<b>6422</b>	6424
<b>Handlungsbedarf</b>	Nein	<b>DK5 - Name</b>	Harburg	
<b>Bearbeitung</b>	HEN	<b>Biotop-Nr.   alt</b>	<b>8</b>	8
<b>Räumliche Abbildung</b>	Fläche	<b>Kartierung</b>	15.10.1985	
<b>Anzahl Abschnitte</b>	1	<b>Fläche / Länge [m<sup>2</sup>/m]</b>	10800,0966	
		<b>Breite (lineare Abb.) [m]</b>		

**Gesetzlicher Schutz** § 30 (2) 1.2 Natürliche oder naturnahe stehende Gewässer **Schutz nur teilweise** Ja

**Gesamtbewertung** 0 keine Angabe

- Alter
- Belastungsgrad
- Ökolog. Funktion
- Seltenheit

## Bestandsbeschreibung

Vom Göhlbach gespeister Lohmühlenteich SKM, dessen Ufer zum größten Teil noch mit Bongossiholz oder teilweise auch Steinen befestigt ist. Wasserpflanzen fehlend, am Nordufer jedoch mit angepflanztem Schilfröhricht GR, welches teilweise schon dichtere Bestände ausgebildet hat. Daneben finden sich in diesem naturnah gestalteten Bereich - die Uferbefestigung ist entfernt worden - Wasser-Schwaden, Rohrkolben, Teichsimse, Kalmus, Seggen, die bei einer noch jungen Anpflanzung zum Schutz mit Maschendraht eingezäunt sind. Vielfach wachsen dort auch Ufer-Wolfstrapp, Helmkraut, Sumpf-Ziest, Zweizahn. An den anderen, zugänglichen Uferzonen mit kurz gemähten Gräsern oder der Bewuchs fehlt vollständig. Auf der kleinen Insel stehen dichte Erlen mit Holundergebüsch, sonst fast überall Ufergehölz aus in Reihen stehenden Erlen; im Osten Gebüschanpflanzungen mit einigen natürlich nachwachsenden Ulmen. Stockenten Lachmöwen in hoher Individuenzahl.

Vögel: Lachmöve, Stockente, Teichralle, Bläßralle

Libellen: Aeshna cyanea

Spezielle Nutzungen: Erholung

Nutzungsintensität: intensiv

Vorkommende Pflanzengesellschaften: keine Angabe

## Vorkommen an Biotoptypen

1	TF	Typ	HF	F.Anteil
2	BTYP	Biotoptyp	- gesetzl. Grundl.	
3	Zusatz	Zusatz zum Biotoptypen		
4	LRT	Lebensraumtyp		
1	1		Ja	90 %
2	SEZ	Sonstiges, naturnahes, nährstoffreiches Kleingewässer (2000)		
4	kein LRT	kein Lebensraumtyp nach FFH-Richtlinie		

# Erhebungsbogen

**B**

<b>Projekt</b>	Biotopkartierung Hamburg, Datenbestand aus FoxPro	<b>Interne Nr.</b>	25687
		<b>DK5   DK5-GK</b>	<b>6422</b> 6424
<b>Handlungsbedarf</b>	Nein	<b>DK5 - Name</b>	Harburg
<b>Bearbeitung</b>	HEN	<b>Biotop-Nr.   alt</b>	<b>8</b> 8
<b>Räumliche Abbildung</b>	Fläche	<b>Kartierung</b>	15.10.1985
<b>Anzahl Abschnitte</b>	1	<b>Fläche / Länge [m<sup>2</sup>/m]</b>	10800,0966
		<b>Breite (lineare Abb.) [m]</b>	

## Vorkommen an Biotoptypen

1	TF	Typ	HF	F.Anteil
2	BTYP	Biotoptyp		- gesetzl. Grundl.
3	Zusatz	Zusatz zum Biotoptypen		
4	LRT	Lebensraumtyp		
1	2			10 %
2	NR	Röhricht (2000)		
4	kein LRT	kein Lebensraumtyp nach FFH-Richtlinie		

## Räumliche Lage

<b>Lagebeschreibung</b>	Lohmühlenteich		
<b>Nachbarnutzung/en</b>			
<b>Rechtswert (X)</b>	564313	<b>Hochwert (Y)</b>	5923283
<b>Bezirk</b>	Harburg	<b>Naturraum</b>	Harburger Berge (640.00)
<b>Stadtteil (OT-Nr.)</b>	Eißendorf (710)	<b>Gemarkung</b>	Eißendorf (711)
<b>Digitaler Grünplan</b>	<input checked="" type="checkbox"/> <b>Hafengesamtgebiet</b>	<input type="checkbox"/> <b>Ramsargebiet</b>	<input type="checkbox"/> <b>EG-Vogelschutzgeb.</b>
<b>Ausgleichsflächen</b>	<input type="checkbox"/> <b>Biosphärenreservat</b>	<input type="checkbox"/> <b>Nationalpark</b>	<input type="checkbox"/>
<b>NSG / ND / LSG</b>			
<b>FFH-GEBIET</b>			
<b>Wasserschutzgebiet</b>			

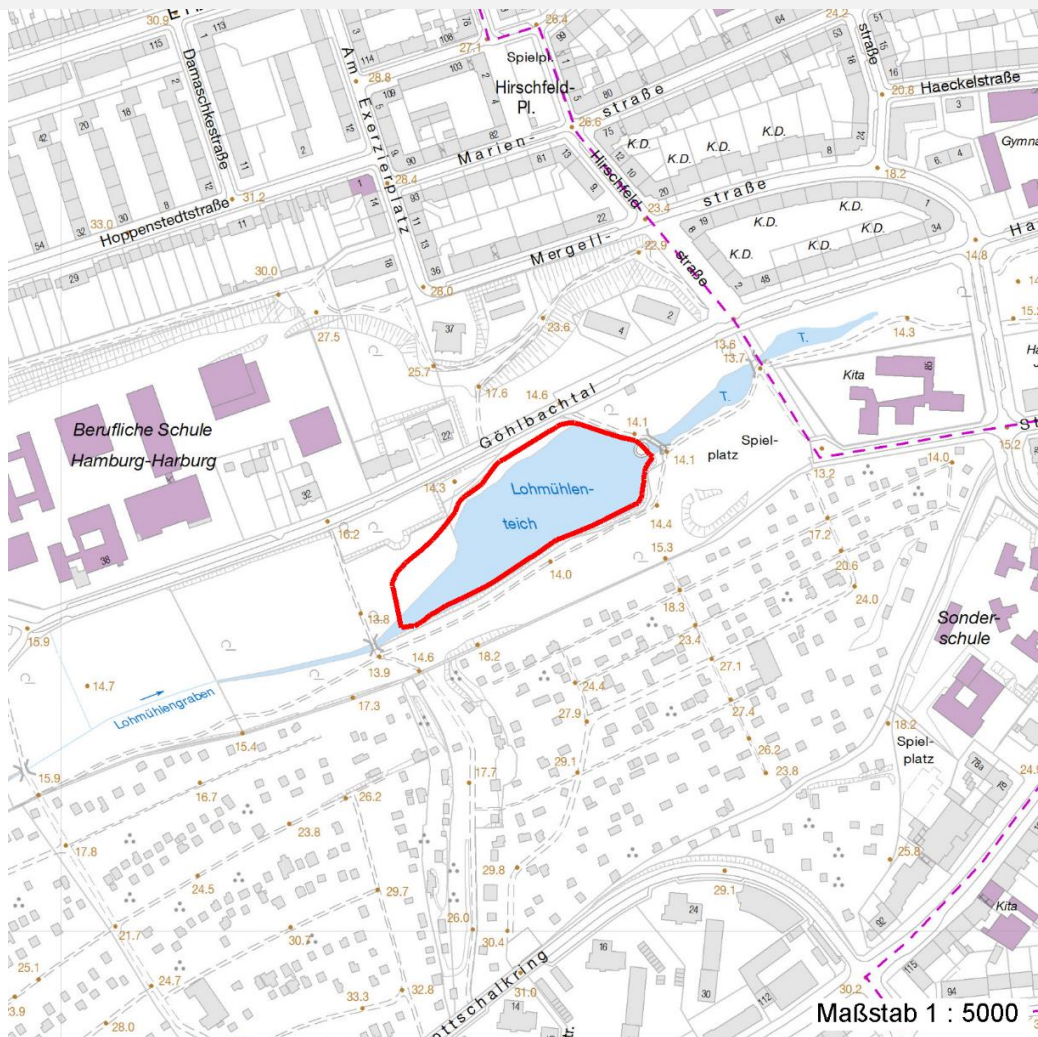
# Erhebungsbogen

**B**

<b>Projekt</b>	Biotopkartierung Hamburg, Datenbestand aus FoxPro	<b>Interne Nr.</b>	25687
		<b>DK5   DK5-GK</b>	<b>6422</b> 6424
		<b>DK5 - Name</b>	Harburg
<b>Handlungsbedarf</b>	Nein	<b>Biotop-Nr.   alt</b>	<b>8</b> 8
<b>Bearbeitung</b>	HEN	<b>Kartierung</b>	15.10.1985
<b>Räumliche Abbildung</b>	Fläche	<b>Fläche / Länge [m²/m]</b>	10800,0966
<b>Anzahl Abschnitte</b>	1	<b>Breite (lineare Abb.) [m]</b>	

## Räumliche Lage

### Karte



## Weitere Erhebungsbögen

Interne Nr.	Interne Nr. Zuordnung	DK5	Biotop-Nr.	Kartierung	Zuordnung	DK5 (GK)	Biotop-Nr. (alt)
25687	25669	6422	31	20.10.2001	N	6424	36
25687	25881	6422	32	09.10.2001	N	6424	37

Zuordnung: N = nachfolgende Kartierung, K = weitere Kartierungen (zeitlich vorher oder nachher)

## Weitere Angaben

Merkmal	Wert
<b>Auswertung</b>	
Gefährdung / Einflüsse	Ufer mit Bongossiholz befestigt; Überbesatz mit Stockenten Unterbindung von Wanderungsbewegungen
Wertgesichtspunkte	artenarme Ausprägung Standortpotential naturnah sich entwickelnde Röhrichtanpflanzungen an einigen neu ge-

# Erhebungsbogen

**B**

<b>Projekt</b>	Biotopkartierung Hamburg, Datenbestand aus FoxPro	<b>Interne Nr.</b>	25687	
		<b>DK5   DK5-GK</b>	<b>6422</b>	6424
<b>Handlungsbedarf</b>	Nein	<b>DK5 - Name</b>	Harburg	
<b>Bearbeitung</b>	HEN	<b>Biotop-Nr.   alt</b>	<b>8</b>	8
<b>Räumliche Abbildung</b>	Fläche	<b>Kartierung</b>	15.10.1985	
<b>Anzahl Abschnitte</b>	1	<b>Fläche / Länge [m<sup>2</sup>/m]</b>	10800,0966	
		<b>Breite (lineare Abb.) [m]</b>		

## Weitere Angaben

Merkmal	Wert
zoologisch bedeutsame Strukturen	stalteten Uferzonen Ententeich Keine
Maßnahmen	Beibehaltung der derzeitigen Bewirtschaftung bzw.Pflege Entenbesatz drastisch reduzieren

## Teilflächenbeschreibung

<b>Teilflächentyp</b>		<b>Teilflächen-Nr.</b>	1
<b>Biototyp</b>	Sonstiges, naturnahes, nährstoffreiches Kleingewässer (2000)	<b>Biototyp</b>	SEZ
- <b>Zusatz</b>		- <b>gesetzl. Grundl.</b>	
<b>FFH-LRT</b>	kein Lebensraumtyp nach FFH-Richtlinie	<b>FFH-LRT</b>	kein LRT
<b>Beschreibung</b>	Standort: Substrat: Schlick (natürlich)	<b>Entw.potential LRT</b>	
		<b>Hauptfläche</b>	Ja
		<b>Flächenanteil</b>	90 %
		<b>FFH-Unters.Fläche</b>	Nein
		<b>Saatgutfläche</b>	Nein

## Weitere Angaben

Merkmal	Wert
<b>Boden</b>	
Feuchte	11 - flaches Gewässer
<b>Standort, Relief</b>	
Relief	flaches Ufer, meist verbautes Ufer
Luft	windberuhigt
<b>Veg. - Deckg./Ant.</b>	
1. Baumschicht	30 %
Strauchschicht	10 %
1. Krautschicht	30 %

## Zeigerwerte der Pflanzenartenliste (Auswertung)

<b>Standort</b>	<b>Belichtung</b>	halbsonnig	6,7
<b>Boden</b>	<b>Feuchte</b>	feucht	7,3
	<b>Stickstoff (N)</b>	stickstoffreich	6,5
	<b>Reaktion</b>	neutral	6,5
<b>Vegetation</b>	<b>Mahdverträglichkeit</b>	schnittempfindlich bis mäßig schnittverträglich	3,6
<b>Zeigerwerte</b>	<b>Futterwert</b>	sehr geringwertiges Futter	2,3
	<b>Wechselfeuchteanzeiger</b>		6
	<b>Giftpflanzen</b>		1
	<b>Überschw.anzeiger</b>		7

# Erhebungsbogen

**B**

<b>Projekt</b>	Biotopkartierung Hamburg, Datenbestand aus FoxPro	<b>Interne Nr.</b>	25687	
		<b>DK5   DK5-GK</b>	<b>6422</b>	6424
<b>Handlungsbedarf</b>	Nein	<b>DK5 - Name</b>	Harburg	
<b>Bearbeitung</b>	HEN	<b>Biotop-Nr.   alt</b>	<b>8</b>	8
<b>Räumliche Abbildung</b>	Fläche	<b>Kartierung</b>	15.10.1985	
<b>Anzahl Abschnitte</b>	1	<b>Fläche / Länge [m<sup>2</sup>/m]</b>	10800,0966	
		<b>Breite (lineare Abb.) [m]</b>		

## Pflanzenartenliste

Gruppe / Pflanzenart	MS	M	W	Vs	St	PA	Ph	Sz	VS	V	G	cf	§	Rote Liste			
														HH	ND	SH	D
<b>Tracheobionta (Gefäßpflanzen)</b>																	
Alnus glutinosa (Schwarz-Erle)	7	X		-													
Bidens frondosa (Schwarzfrüchtiger Zweizahn)	7	X		K1													
Calamagrostis epigejos (Land-Reitgras)	7	X		K1													
Carex hirta (Behaarte Segge)	7	X		K1													
Carex spec. (Segge)	7	X		K1													
Cornus alba (Weißer (Tartarischer) Hartriegel)	7	X		-													
Cornus sanguinea (Roter Hartriegel)	7	X		-													
Elymus repens (Gewöhnliche Quecke)	7	X		K1													
Filipendula ulmaria (Mädesüß)	7	X		K1													
Iris pseudacorus (Gelbe Schwertlilie)	7	X		K1									b				
Juncus effusus (Flatter-Binse)	7	X		K1													
Lycopus europaeus (Gewöhnlicher Wolfstrapp)	7	X		K1													
Poa palustris (Sumpf-Rispengras)	7	X		K1													
Prunus serotina (Späte Traubenkirsche)	7	X		-													
Ranunculus repens (Kriechender Hahnenfuß)	7	X		K1													
Rubus idaeus (Himbeere)	7	X		-													
Salix cinerea (Grau-Weide)	7	X		-													
Salix pyrifolia (Balsam-Weide)	7	X		-													
Salix x rubens (Fahl-Weide)	7	X		-													
Salix x sepulcralis (Trauer-Weide)	7	X		-													
Sambucus nigra (Schwarzer Holunder)	7	X		-													
Scutellaria galericulata (Sumpf-Helmkraut)	7	X		K1													
Stachys palustris (Sumpf-Ziest)	7	X		K1													
Symphoricarpos albus (Schneebeere)	7	X		-													
Ulmus glabra (Berg-Ulme)	7	X		-											V		
Urtica dioica (Große Brennnessel)	7	X		K1													
<b>Anzahl Rote Liste Arten</b>																	
<b>Anzahl Arten</b>													26				

MS: Mengensystem; M: Mengenangabe, W: Bewertung der Art (FFH-Monitoring), Vs: Vegetationsschicht, St: Status, PA: Autor Phänologie; Ph: Phänologie, Sz: Soziabilität, VS: Vitalitätssystem; V: Vitalität, G: Geschlecht, cf: unsichere Bestimmung, §: Schutz nach BNatSchG, HH: Rote Liste Hamburg, Nds: Rote Liste Niedersachsen, SH: Rote Liste Schleswig-Holstein, D: Rote Liste Deutschland

## Teilflächenbeschreibung

<b>Teilflächentyp</b>		<b>Teilflächen-Nr.</b>	2
<b>Biototyp</b>	Röhricht (2000)	<b>Biototyp</b>	NR
<b>- Zusatz</b>		<b>- gesetzl. Grundl.</b>	
<b>FFH-LRT</b>	kein Lebensraumtyp nach FFH-Richtlinie	<b>FFH-LRT</b>	kein LRT
<b>Beschreibung</b>		<b>Entw.potential LRT</b>	
		<b>Hauptfläche</b>	
		<b>Flächenanteil</b>	10 %
		<b>FFH-Unters.Fläche</b>	Nein
		<b>Saatgutfläche</b>	Nein

# Erhebungsbogen

**B**

<b>Projekt</b>	Biotopkartierung Hamburg, Datenbestand aus FoxPro	<b>Interne Nr.</b>	25687	
		<b>DK5   DK5-GK</b>	<b>6422</b>	6424
<b>Handlungsbedarf</b>	Nein	<b>DK5 - Name</b>	Harburg	
<b>Bearbeitung</b>	HEN	<b>Biotop-Nr.   alt</b>	<b>8</b>	8
<b>Räumliche Abbildung</b>	Fläche	<b>Kartierung</b>	15.10.1985	
<b>Anzahl Abschnitte</b>	1	<b>Fläche / Länge [m<sup>2</sup>/m]</b>	10800,0966	
		<b>Breite (lineare Abb.) [m]</b>		

## Weitere Angaben

Merkmal	Wert
<b>Standort, Relief</b>	
Luft	keine Besonderheiten

## Zeigerwerte der Pflanzenartenliste (Auswertung)

<b>Standort</b>	<b>Belichtung</b>	halbsonnig	7,4
<b>Boden</b>	<b>Feuchte</b>	sehr naß	9,3
	<b>Stickstoff (N)</b>	stickstoffreich	7
	<b>Reaktion</b>	neutral	6,9
<b>Vegetation</b>	<b>Mahdverträglichkeit</b>	schnittempfindlich bis mäßig schnittverträglich	4,2
<b>Zeigerwerte</b>	<b>Futterwert</b>	sehr geringwertiges Futter	2
	<b>Wechselfeuchteanzeiger</b>		0
	<b>Giftpflanzen</b>		1
	<b>Überschw.anzeiger</b>		2

## Pflanzenartenliste

Gruppe / Pflanzenart	MS	M	W	Vs	St	PA	Ph	Sz	VS	V	G	cf	§	Rote Liste			
														HH	ND	SH	D
<b>Tracheobionta (Gefäßpflanzen)</b>																	
Acorus calamus (Kalmus)	7	X		K1													
Glyceria maxima (Wasser-Schwaden)	7	X		K1													
Iris pseudacorus (Gelbe Schwertlilie)	7	X		K1									b				
Phragmites australis (Schilf)	7	X		K1													
Poa palustris (Sumpf-Rispengras)	7	X		K1													
Schoenoplectus lacustris (Gewöhnliche Teichsimse)	7	X		K1										2			
Scirpus sylvaticus (Wald-Simse)	7	X		K1											V		
Sparganium erectum (Ästiger Igelkolben)	7	X		K1													
Typha angustifolia (Schmalblättriger Rohrkolben)	7	X		K1													
Urtica dioica (Große Brennnessel)	7	X		K1													
														<b>Anzahl Rote Liste Arten</b>		<b>1</b>	<b>1</b>
														<b>Anzahl Arten</b>		<b>10</b>	

MS: Mengensystem; M: Mengenangabe, W: Bewertung der Art (FFH-Monitoring), Vs: Vegetationsschicht, St: Status, PA: Autor Phänologie; Ph: Phänologie, Sz: Soziabilität, VS: Vitalitätssystem; V: Vitalität, G: Geschlecht, cf: unsichere Bestimmung, §: Schutz nach BNatSchG, HH: Rote Liste Hamburg, Nds: Rote Liste Niedersachsen, SH: Rote Liste Schleswig-Holstein, D: Rote Liste Deutschland