

# Erhebungsbogen

**B**

<b>Projekt</b>	Biotopkartierung Hamburg, Datenbestand aus FoxPro	<b>Interne Nr.</b>	25719	
		<b>DK5   DK5-GK</b>	<b>6422</b>	6424
<b>Handlungsbedarf</b>	Nein	<b>DK5 - Name</b>	Harburg	
<b>Bearbeitung</b>	HEN	<b>Biotop-Nr.   alt</b>	6	6
<b>Räumliche Abbildung</b>	Fläche	<b>Kartierung</b>	15.10.1985	
<b>Anzahl Abschnitte</b>	2	<b>Fläche / Länge [m<sup>2</sup>/m]</b>	11537,0245	
		<b>Breite (lineare Abb.) [m]</b>		

**Gesetzlicher Schutz** § 30 (2) 2.3 Röhrichte **Schutz nur teilweise** Ja

**Gesamtbewertung** 0 keine Angabe

- Alter
- Belastungsgrad
- Ökolog. Funktion
- Seltenheit

## Bestandsbeschreibung

Größere Feuchtwiesen LWF im Göhlbachtal mit vorherrschendem, stellenweise bis zu 2,5m hohem Schilfröhricht GR, das abschnittsweise artenarme Bestände ausbildet. Auf den Teilen mit nur lückigem Schilfbewuchs ist bisweilen ein dichtes Großseggenried GG aus verschiedenen Seggenarten vorhanden. Daneben wachsen dort häufig Hochstauden wie Mädesüß, Kohldistel oder auch Goldruten in den Randzonen, außerdem Wald-Simse, rohr-Glanzgras, Weidenröschen, selten auch Sumpf-Labkraut und Moor-Labkraut. Westliche Randzone mit nur niedriger Vegetation aus Sumpf-Schachtelhalm, Glieder-Binse und Gräsern, vereinzelt einige Weidensträucher und in die Baumschicht ausgewachsene Birken. Feuchtwiese nur stellenweise mit sumpfigen Bereichen. Lebensraum von Heuschrecken und Radnetzspinnen.

Schmetterlinge: Aglais urticae

Heuschrecken: Tettigonia cantans

Spinnen: Araneus quadratus

Spezielle Nutzungen: keine Nutzung

Nutzungsintensität: keine

Vorkommende Pflanzengesellschaften: keine Angabe

## Vorkommen an Biotoptypen

1	TF	Typ	HF	F.Anteil
2	BTYP	Biotoptyp		- gesetzl. Grundl.
3	Zusatz	Zusatz zum Biotoptypen		
4	LRT	Lebensraumtyp		
1	1		Ja	60 %
2	NR	Röhricht (2000)		
4	kein LRT	kein Lebensraumtyp nach FFH-Richtlinie		
1	2			30 %

# Erhebungsbogen

**B**

<b>Projekt</b>	Biotopkartierung Hamburg, Datenbestand aus FoxPro	<b>Interne Nr.</b>	25719	
		<b>DK5   DK5-GK</b>	<b>6422</b>	6424
<b>Handlungsbedarf</b>	Nein	<b>DK5 - Name</b>	Harburg	
<b>Bearbeitung</b>	HEN	<b>Biotop-Nr.   alt</b>	6	6
<b>Räumliche Abbildung</b>	Fläche	<b>Kartierung</b>	15.10.1985	
<b>Anzahl Abschnitte</b>	2	<b>Fläche / Länge [m<sup>2</sup>/m]</b>	11537,0245	
		<b>Breite (lineare Abb.) [m]</b>		

## Vorkommen an Biotoptypen

1	TF	Typ	HF	F.Anteil
2	BTYP	Biotoptyp		- gesetzl. Grundl.
3	Zusatz	Zusatz zum Biotoptypen		
4	LRT	Lebensraumtyp		
2	GF	Sonstiges Feucht- und Nassgrünland (2000)		
4	kein	kein Lebensraumtyp nach FFH-Richtlinie		
1	3			10 %
2	NG	Seggen-, Binsen- und Simsenrieder nährstoffreicher Standorte (2000)		
4	kein	kein Lebensraumtyp nach FFH-Richtlinie		
	LRT			

## Räumliche Lage

<b>Lagebeschreibung</b>	Göhlbachtal			
<b>Nachbarnutzung/en</b>				
<b>Rechtswert (X)</b>	564026	<b>Hochwert (Y)</b>	5923176	
<b>Bezirk</b>	Harburg	<b>Naturraum</b>	Harburger Berge (640.00)	
<b>Stadtteil (OT-Nr.)</b>	Eißendorf (710)	<b>Gemarkung</b>	Eißendorf (711)	
<b>Digitaler Grünplan</b>	<input checked="" type="checkbox"/> <b>Hafengesamtgebiet</b>	<b>Ramsargebiet</b>	<input type="checkbox"/> <b>EG-Vogelschutzgeb.</b>	<input type="checkbox"/>
<b>Ausgleichsflächen</b>	<input type="checkbox"/> <b>Biosphärenreservat</b>	<b>Nationalpark</b>	<input type="checkbox"/>	<input type="checkbox"/>
<b>NSG / ND / LSG</b>				
<b>FFH-GEBIET</b>				
<b>Wasserschutzgebiet</b>				

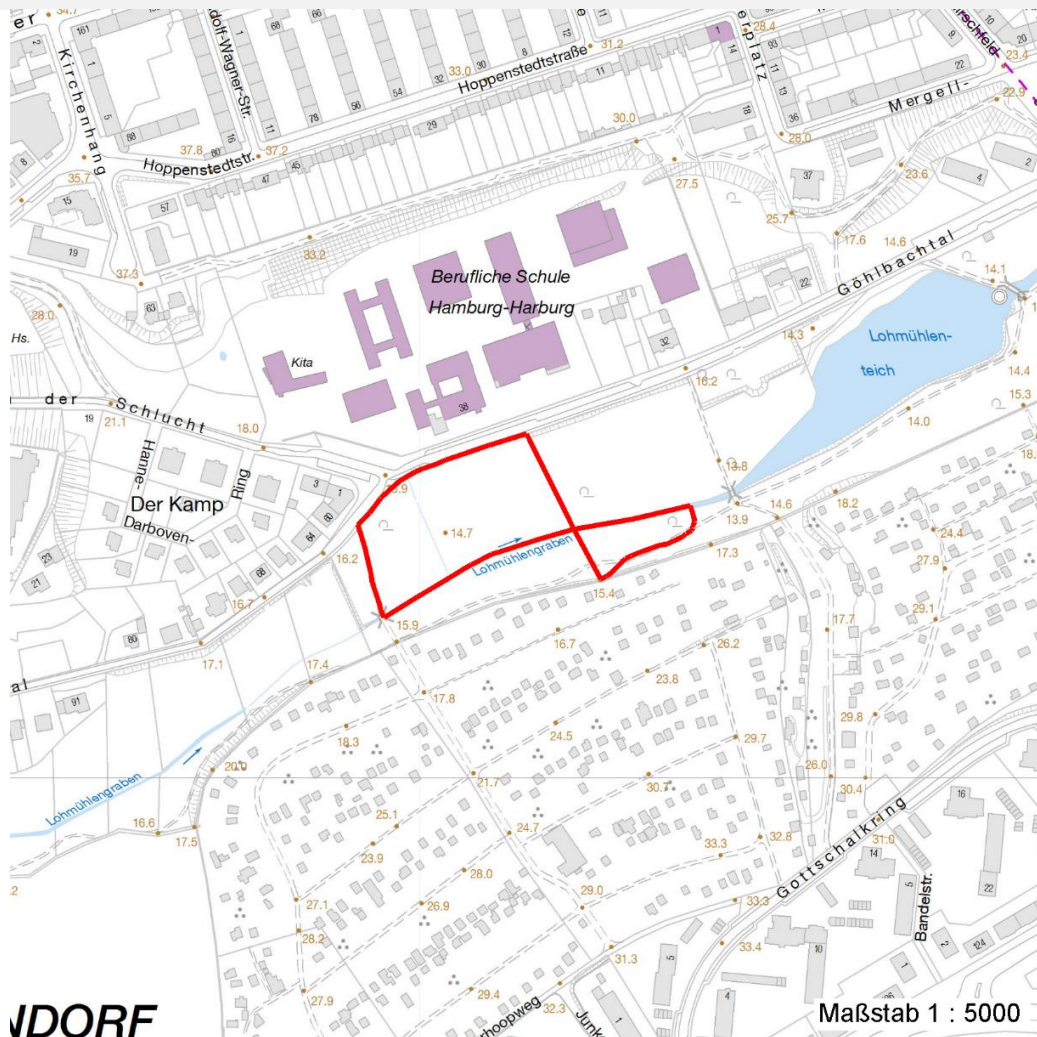
# Erhebungsbogen

**B**

<b>Projekt</b>	Biotopkartierung Hamburg, Datenbestand aus FoxPro	<b>Interne Nr.</b>	25719	
		<b>DK5   DK5-GK</b>	<b>6422</b>	6424
		<b>DK5 - Name</b>	Harburg	
<b>Handlungsbedarf</b>	Nein	<b>Biotop-Nr.   alt</b>	<b>6</b>	6
<b>Bearbeitung</b>	HEN	<b>Kartierung</b>	15.10.1985	
<b>Räumliche Abbildung</b>	Fläche	<b>Fläche / Länge [m<sup>2</sup>/m]</b>	11537,0245	
<b>Anzahl Abschnitte</b>	2	<b>Breite (lineare Abb.) [m]</b>		

## Räumliche Lage

Karte



## Weitere Erhebungsbögen

Interne Nr.	Interne Nr. Zuordnung	DK5	Biotop-Nr.	Kartierung	Zuordnung	DK5 (GK)	Biotop-Nr. (alt)
25719	21088	6222	193	09.10.2001	N	6424	41
25719	25797	6422	34	09.10.2001	N	6424	39
25719	25760	6422	35	09.10.2001	N	6424	40
25719	25561	6422	82	09.10.2001	N	6424	10022

Zuordnung: N = nachfolgende Kartierung, K = weitere Kartierungen (zeitlich vorher oder nachher)

## Weitere Angaben

Merkmal	Wert
<b>Auswertung</b>	
Gefährdung / Einflüsse	Unerwünschte(s) Massenentwicklung / -Vorkommen durch Schilfröhricht, dadurch auch Artenverarmung
Wertgesichtspunkte	Artenreich

# Erhebungsbogen

**B**

<b>Projekt</b>	Biotopkartierung Hamburg, Datenbestand aus FoxPro	<b>Interne Nr.</b>	25719	
		<b>DK5   DK5-GK</b>	<b>6422</b>	6424
<b>Handlungsbedarf</b>	Nein	<b>DK5 - Name</b>	Harburg	
<b>Bearbeitung</b>	HEN	<b>Biotop-Nr.   alt</b>	<b>6</b>	6
<b>Räumliche Abbildung</b>	Fläche	<b>Kartierung</b>	15.10.1985	
<b>Anzahl Abschnitte</b>	2	<b>Fläche / Länge [m<sup>2</sup>/m]</b>	11537,0245	
		<b>Breite (lineare Abb.) [m]</b>		

## Weitere Angaben

Merkmal	Wert
	Wertvolle(r) Feuchtbiotop(e) Wichtige oekologische Ausgleichsflaeche artenreiche Ausprägung innerhalb eines dicht besiedelten Gebietes
zoologisch bedeutsame Strukturen	Insektenweide, Fortpflanzungsbiotop f. Röhrichtbrü Blütenreiche Fluren
Bedeutung für Tiergruppe	Insekten
Maßnahmen	Pflege-Mahd Vogelarten ist ein breiter Schilfstreifen zu erhalten nur sporadische Mahd zum Ztpkt. d. Schilfblüte, für röhrichtbrütende

## Teilflächenbeschreibung

<b>Teilflächentyp</b>		<b>Teilflächen-Nr.</b>	1
<b>Biotoptyp</b>	Röhricht (2000)	<b>Biotoptyp</b>	NR
- <b>Zusatz</b>		- <b>gesetzl. Grundl.</b>	
<b>FFH-LRT</b>	kein Lebensraumtyp nach FFH-Richtlinie	<b>FFH-LRT</b>	kein LRT
<b>Beschreibung</b>		<b>Entw.potential LRT</b>	
Standort: Substrat: Niedermoor (natürlich)		<b>Hauptfläche</b>	Ja
		<b>Flächenanteil</b>	60 %
		<b>FFH-Unters.Fläche</b>	Nein
		<b>Saatgutfläche</b>	Nein

## Weitere Angaben

Merkmal	Wert
<b>Boden</b>	
Feuchte	7 - feucht
<b>Standort, Relief</b>	
Relief	Talform
Belichtung	8 - sonnig
Luft	keine Besonderheiten
<b>Veg. - Deckg./Ant.</b>	
1. Baumschicht	10 %
Strauchschicht	10 %
1. Krautschicht	90 %

# Erhebungsbogen

**B**

<b>Projekt</b>	Biotopkartierung Hamburg, Datenbestand aus FoxPro	<b>Interne Nr.</b>	25719
		<b>DK5   DK5-GK</b>	<b>6422</b> 6424
<b>Handlungsbedarf</b>	Nein	<b>DK5 - Name</b>	Harburg
<b>Bearbeitung</b>	HEN	<b>Biotop-Nr.   alt</b>	<b>6</b> 6
<b>Räumliche Abbildung</b>	Fläche	<b>Kartierung</b>	15.10.1985
<b>Anzahl Abschnitte</b>	2	<b>Fläche / Länge [m<sup>2</sup>/m]</b>	11537,0245
		<b>Breite (lineare Abb.) [m]</b>	

## Zeigerwerte der Pflanzenartenliste (Auswertung)

<b>Standort</b>	<b>Belichtung</b>	halbsonnig	7
<b>Boden</b>	<b>Feuchte</b>	zeitweise wasserüberstaut	9,8
	<b>Stickstoff (N)</b>	stickstoffreich	6,9
	<b>Reaktion</b>	neutral	7
<b>Vegetation</b>	<b>Mahdverträglichkeit</b>	schnittempfindlich (nur Herbstschnitt vertragend)	3,1
<b>Zeigerwerte</b>	<b>Futterwert</b>	sehr geringwertiges Futter	2,1
	<b>Wechselfeuchteanzeiger</b>		1
	<b>Giftpflanzen</b>		0
	<b>Überschw.anzeiger</b>		1

## Pflanzenartenliste

Gruppe / Pflanzenart	MS	M	W	Vs	St	PA	Ph	Sz	VS	V	G	cf	§	Rote Liste				
														HH	ND	SH	D	
<b>Tracheobionta (Gefäßpflanzen)</b>																		
Angelica sylvestris (Wald-Engelwurz)	7	X		K1											V			
Epilobium hirsutum (Zottiges Weidenröschen)	7	X		K1														
Filipendula ulmaria (Mädesüß)	7	X		K1														
Glyceria maxima (Wasser-Schwaden)	7	X		K1														
Phalaris arundinacea (Rohr-Glanzgras)	7	X		K1														
Phragmites australis (Schilf)	7	d		K1														
Scirpus sylvaticus (Wald-Simse)	7	X		K1														V
Urtica dioica (Große Brennessel)	7	X		K1														
<b>Anzahl Rote Liste Arten</b>														<b>1</b>	<b>1</b>			
<b>Anzahl Arten</b>														<b>8</b>				

MS: Mengensystem; M: Mengenangabe, W: Bewertung der Art (FFH-Monitoring), Vs: Vegetationsschicht, St: Status, PA: Autor Phänologie; Ph: Phänologie, Sz: Soziabilität, VS: Vitalitätssystem; V: Vitalität, G: Geschlecht, cf: unsichere Bestimmung, §: Schutz nach BNatSchG, HH: Rote Liste Hamburg, Nds: Rote Liste Niedersachsen, SH: Rote Liste Schleswig-Holstein, D: Rote Liste Deutschland

## Teilflächenbeschreibung

<b>Teilflächentyp</b>		<b>Teilflächen-Nr.</b>	2
<b>Biotoptyp</b>	Sonstiges Feucht- und Nassgrünland (2000)	<b>Biotoptyp</b>	GF
<b>- Zusatz</b>		<b>- gesetzl. Grundl.</b>	
<b>FFH-LRT</b>	kein Lebensraumtyp nach FFH-Richtlinie	<b>FFH-LRT</b>	kein LRT
<b>Beschreibung</b>		<b>Entw.potential LRT</b>	
		<b>Hauptfläche</b>	
		<b>Flächenanteil</b>	30 %
		<b>FFH-Unters.Fläche</b>	Nein
		<b>Saatgutfläche</b>	Nein

## Weitere Angaben

Merkmal	Wert
<b>Standort, Relief</b>	
Luft	keine Besonderheiten

# Erhebungsbogen

**B**

<b>Projekt</b>	Biotopkartierung Hamburg, Datenbestand aus FoxPro	<b>Interne Nr.</b> DK5   DK5-GK DK5 - Name Biotop-Nr.   alt Kartierung Fläche / Länge [m <sup>2</sup> /m] Breite (lineare Abb.) [m]	25719 6422 Harburg 6 15.10.1985 11537,0245	6424 6
<b>Handlungsbedarf</b>	Nein	<b>Kopie</b>	Nein	
<b>Bearbeitung</b>	HEN			
<b>Räumliche Abbildung</b>	Fläche			
<b>Anzahl Abschnitte</b>	2			

## Zeigerwerte der Pflanzenartenliste (Auswertung)

<b>Standort</b>	<b>Belichtung</b>	halbsonnig	6,9
<b>Boden</b>	<b>Feuchte</b>	naß	7,6
	<b>Stickstoff (N)</b>	mäßig stickstoffarm bis stickstoffreich	5,5
	<b>Reaktion</b>	schwach sauer	6,3
<b>Vegetation</b>	<b>Mahdverträglichkeit</b>	mäßig schnittverträglich (erster Schnitt nicht vor 1. Juli)	4,8
<b>Zeigerwerte</b>	<b>Futterwert</b>	sehr geringwertiges Futter	2,3
	<b>Wechselfeuchteanzeiger</b>		7
	<b>Giftpflanzen</b>		2
	<b>Überschw.anzeiger</b>		8

## Pflanzenartenliste

Gruppe / Pflanzenart	MS	M	W	Vs	St	PA	Ph	Sz	VS	V	G	cf	§	Rote Liste			
														HH	ND	SH	D
<b>Tracheobionta (Gefäßpflanzen)</b>																	
Achillea ptarmica (Sumpf-Schafgarbe)	7	X		K1										V	3		
Alchemilla vulgaris agg. (Artengruppe Gewöhnlicher Frauenmantel)	7	X		K1												G	
Alnus glutinosa (Schwarz-Erle)	7	X		-													
Angelica sylvestris (Wald-Engelwurz)	7	X		K1										V			
Arrhenatherum elatius (Glatthafer)	7	X		K1													
Betula pendula (Hänge-Birke)	7	X		-													
Calystegia sepium agg. (Artengruppe Zaun-Winde)	7	X		K1													
Cirsium arvense (Acker-Kratzdistel)	7	X		K1													
Cirsium palustre (Sumpf-Kratzdistel)	7	X		K1													
Cynosurus cristatus (Gewöhnliches Kammgras)	7	X		K1											V		
Epilobium hirsutum (Zottiges Weidenröschen)	7	X		K1													
Epilobium roseum (Rosarotes Weidenröschen)	7	X		K1											G		
Epilobium spec. (Weidenröschen)	7	X		K1													
Equisetum palustre (Sumpf-Schachtelhalm)	7	X		K1													
Filipendula ulmaria (Mädesüß)	7	X		K1													
Galeopsis bifida (Zweispaltiger Hohlzahn)	7	X		K1													
Galium palustre (Sumpf-Labkraut)	7	X		K1													
Galium uliginosum (Moor-Labkraut)	7	X		K1										2		3	
Glechoma hederacea (Gundermann)	7	X		K1													
Glyceria fluitans (Flutender Schwaden)	7	X		K1													
Holcus lanatus (Wolliges Honiggras)	7	X		K1													
Iris pseudacorus (Gelbe Schwertlilie)	7	X		K1										b			
Juncus articulatus (Glieder-Binse)	7	X		K1													
Juncus bufonius (Kröten-Binse)	7	X		K1													
Lathyrus pratensis (Wiesen-Platterbse)	7	X		K1													
Lotus pedunculatus (Sumpf-Hornklee)	7	X		K1													V
Lycopus europaeus (Gewöhnlicher Wolfstrapp)	7	X		K1													
Lysimachia vulgaris (Gewöhnlicher Gilbweiderich)	7	X		K1													
Mentha arvensis (Acker-Minze)	7	X		K1													
Persicaria amphibia (Wasser-Knöterich)	7	X		K1													
Prunus padus (Echte Traubenkirsche)	7	X		-													
Ranunculus acris (Scharfer Hahnenfuß)	7	X		K1													
Ranunculus repens (Kriechender Hahnenfuß)	7	X		K1													
Rumex acetosa (Großer Sauerampfer)	7	X		K1													

# Erhebungsbogen

**B**

<b>Projekt</b>	Biotopkartierung Hamburg, Datenbestand aus FoxPro	<b>Interne Nr.</b>	25719
		<b>DK5   DK5-GK</b>	<b>6422</b> 6424
		<b>DK5 - Name</b>	Harburg
<b>Handlungsbedarf</b>	Nein	<b>Biotop-Nr.   alt</b>	<b>6</b> 6
<b>Bearbeitung</b>	HEN	<b>Kartierung</b>	15.10.1985
<b>Räumliche Abbildung</b>	Fläche	<b>Fläche / Länge [m<sup>2</sup>/m]</b>	11537,0245
<b>Anzahl Abschnitte</b>	2	<b>Breite (lineare Abb.) [m]</b>	

## Pflanzenartenliste

Gruppe / Pflanzenart	MS	M	W	Vs	St	PA	Ph	Sz	VS	V	G	cf	§	Rote Liste			
														HH	ND	SH	D
Rumex crispus (Krauser Ampfer)	7	X		K1													
Rumex hydrolapathum (Fluss-Ampfer)	7	X		K1													
Trifolium pratense (Rot-Klee)	7	X		K1													
Urtica dioica (Große Brennessel)	7	X		K1													
Veronica beccabunga (Bachbungen-Ehrenpreis)	7	X		K1													
<b>Anzahl Rote Liste Arten</b>													<b>5</b>	<b>4</b>			
<b>Anzahl Arten</b>													<b>39</b>				

MS: Mengensystem; M: Mengenangabe, W: Bewertung der Art (FFH-Monitoring), Vs: Vegetationsschicht, St: Status, PA: Autor Phänologie; Ph: Phänologie, Sz: Soziabilität, VS: Vitalitätssystem; V: Vitalität, G: Geschlecht, cf: unsichere Bestimmung, §: Schutz nach BNatSchG, HH: Rote Liste Hamburg, Nds: Rote Liste Niedersachsen, SH: Rote Liste Schleswig-Holstein, D: Rote Liste Deutschland

## Teilflächenbeschreibung

<b>Teilflächentyp</b>		<b>Teilflächen-Nr.</b>	3
<b>Biotoptyp</b>	Seggen-, Binsen- und Simsenrieder nährstoffreicher Standorte (2000)	<b>Biotoptyp</b>	NG
<b>- Zusatz</b>		<b>- gesetzl. Grundl.</b>	
<b>FFH-LRT</b>	kein Lebensraumtyp nach FFH-Richtlinie	<b>FFH-LRT</b>	kein LRT
<b>Beschreibung</b>		<b>Entw.potential LRT</b>	
		<b>Hauptfläche</b>	
		<b>Flächenanteil</b>	10 %
		<b>FFH-Unters.Fläche</b>	Nein
		<b>Saatgutfläche</b>	Nein

## Weitere Angaben

Merkmal	Wert
<b>Standort, Relief</b>	
Luft	keine Besonderheiten

## Zeigerwerte der Pflanzenartenliste (Auswertung)

<b>Standort</b>	<b>Belichtung</b>	sonnig	7,5
<b>Boden</b>	<b>Feuchte</b>	sehr naß	9
	<b>Stickstoff (N)</b>	mäßig stickstoffarm	4,5
	<b>Reaktion</b>	neutral	7
<b>Vegetation</b>	<b>Mahdverträglichkeit</b>	mäßig schnittverträglich (erster Schnitt nicht vor 1. Juli)	4,5
<b>Zeigerwerte</b>	<b>Futterwert</b>	sehr geringwertiges Futter	1,5
	<b>Wechselfeuchteanzeiger</b>		0
	<b>Giftpflanzen</b>		0
	<b>Überschw.anzeiger</b>		2

## Pflanzenartenliste

Gruppe / Pflanzenart	MS	M	W	Vs	St	PA	Ph	Sz	VS	V	G	cf	§	Rote Liste			
														HH	ND	SH	D
Tracheobionta (Gefäßpflanzen)																	

# Erhebungsbogen

**B**

<b>Projekt</b>	Biotopkartierung Hamburg, Datenbestand aus FoxPro		<b>Interne Nr.</b>	25719	
			<b>DK5   DK5-GK</b>	<b>6422</b>	6424
<b>Handlungsbedarf</b>	Nein		<b>DK5 - Name</b>	Harburg	
<b>Bearbeitung</b>	HEN	<b>Kopie</b>	<b>Biotop-Nr.   alt</b>	<b>6</b>	6
<b>Räumliche Abbildung</b>	Fläche		<b>Kartierung</b>	15.10.1985	
<b>Anzahl Abschnitte</b>	2		<b>Fläche / Länge [m<sup>2</sup>/m]</b>	11537,0245	
			<b>Breite (lineare Abb.) [m]</b>		

## Pflanzenartenliste

Gruppe / Pflanzenart	MS	M	W	Vs	St	PA	Ph	Sz	VS	V	G	cf	§	Rote Liste			
														HH	ND	SH	D
Carex acuta (Schlank-Segge)	7	X		K1													V
Carex disticha (Zweizeilige Segge)	7	X		K1													V
Carex spec. (Segge)	7	X		K1													
<b>Anzahl Rote Liste Arten</b>														<b>1</b>	<b>2</b>		
<b>Anzahl Arten</b>														<b>3</b>			

MS: Mengensystem; M: Mengenangabe, W: Bewertung der Art (FFH-Monitoring), Vs: Vegetationsschicht, St: Status, PA: Autor Phänologie; Ph: Phänologie, Sz: Soziabilität, VS: Vitalitätssystem; V: Vitalität, G: Geschlecht, cf: unsichere Bestimmung, §: Schutz nach BNatSchG, HH: Rote Liste Hamburg, Nds: Rote Liste Niedersachsen, SH: Rote Liste Schleswig-Holstein, D: Rote Liste Deutschland