

Erhebungsbogen

B

Projekt	Biotopkartierung Hamburg	Interne Nr.	25691	
		DK5 DK5-GK	6422	6424
Handlungsbedarf	Nein	DK5 - Name	Harburg	
Bearbeitung	BRA	Biotop-Nr. alt	57	73
Räumliche Abbildung	Fläche	Kartierung	20.10.2009	
Anzahl Abschnitte	6	Fläche / Länge [m²/m]	10571,2353	
		Breite (lineare Abb.) [m]		

Gesetzlicher Schutz	_ kein gesetzl. Schutz kein gesetzlich geschütztes Biotop	Schutz nur teilweise	Nein
----------------------------	------------------------------------------------------------------	-----------------------------	-------------

Gesamtbewertung	5	Noch wertvoll, gut entwicklungsfähig
– Alter	7	Biotop hohen Alters, 100 bis 200 Jahre
– Belastungsgrad	4	Flächenhaft deutliche Belastung ohne nachh. Schäden
– Ökolog. Funktion	5	Bedeutung in einem Biotopkomplex, für den lokalen Biotopverbund oder als Puffer
– Seltenheit	5	Seltener Biotoptyp, floristisch stark verarmt, ohne seltener Pflges. od. verbr. artenreicher Biotoptyp

Bestandsbeschreibung

Seevekanal im inneren Stadtbereich von Harburg, teils mit verrohrten Abschnitten, teils mit gemauertem und befestigtem Bett im Bereich des Harburger Bahnhofs, im Norden z.T. aber auch offen verlaufend mit mäßig naturnah gestalteten Uferböschungen, die jederseits um etwa 1 m bis 1,50 m hoch sind. Der Kanal fließt leicht mit Fließgeschwindigkeiten von 10 cm/sec., ist um 1 m tief, hat z.T. mit Steinen befestigte Uferböschungen, getrübt Wasser mit Sichttiefen um 0,5 m. Flutende Pflanzenbestände, örtlich mit höheren Anteilen von Pfeilkraut, ist über größere Strecken beschattet durch einen Saum aus älteren Schwarz-Erlen, die Stammdicken von 40 cm erreichen. Im übrigen sind die Ufer i.d.R. mesophil bewachsen, teils naturnah eingewachsen durch hohe Anteile von Brombeergebüsch, im Süden überschattet durch gepflanzte Ziergehölze, örtlich mit wiesenartig gemähten Böschungsabschnitten. Teilweise schwer zugänglich und wenig gepflegt. Nur entlang der Wasserkante mitunter mit etwas gewässertypischer Röhricht- oder Großseggen-Vegetation. Häufig entlang der Wasserkante aber auch mit befestigter, besiedlungsfeindlicher Böschung. Der Abschnitt des Kanals ist überwiegend naturfern, kaum kartierwürdig und nicht gesetzlich geschützt.

Vorkommen an Biotoptypen

1	TF	Typ	HF	F.Anteil
2	BTYP	Biotoptyp	- gesetzl. Grundl.	
3	Zusatz	Zusatz zum Biotoptypen		
4	LRT	Lebensraumtyp		
1	1		Ja	100 %
2	FK	Kanal (2000)		
3	ga	Erlen-Typ (ga)		

Räumliche Lage

Lagebeschreibung	Am Bahnhof und östlich der Harburger Innenstadt			
Nachbarnutzung/en	Straßen, kleinere Grünanlagen, Einkaufszentrum Industrie und Gewerbe			
Rechtswert (X)	565661	Hochwert (Y)	5923495	
Bezirk	Harburg	Naturraum	Harburger Berge (640.00)	
Stadtteil (OT-Nr.)	Harburg (702)	Gemarkung	Harburg (709)	
Digitaler Grünplan	<input checked="" type="checkbox"/> Hafengesamtgebiet	<input type="checkbox"/> Ramsargebiet	<input type="checkbox"/> EG-Vogelschutzgeb.	<input type="checkbox"/>
Ausgleichsflächen	<input type="checkbox"/> Biosphärenreservat	<input type="checkbox"/> Nationalpark	<input type="checkbox"/>	
NSG / ND / LSG				
FFH-GEBIET				
Wasserschutzgebiet				

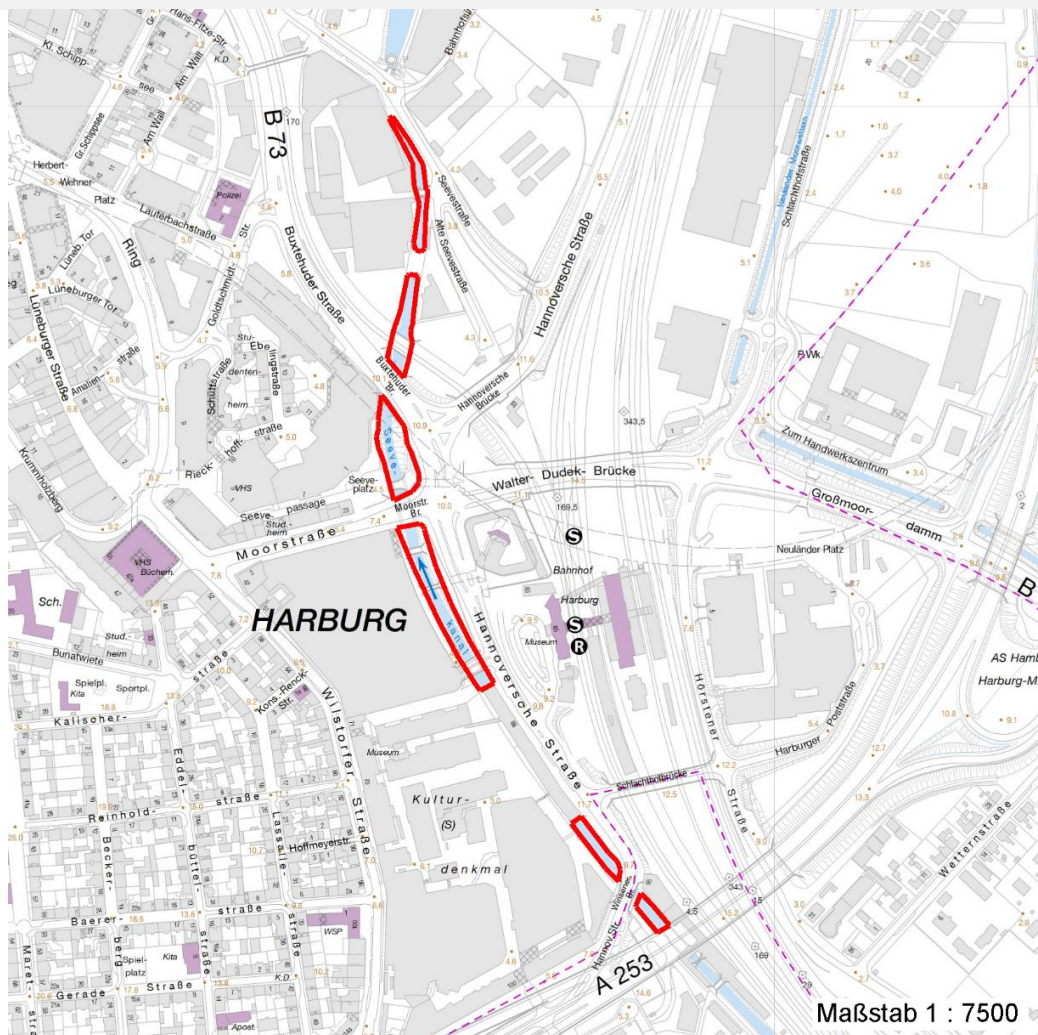
Erhebungsbogen

B

Projekt	Biotopkartierung Hamburg	Interne Nr.	25691	
		DK5 DK5-GK	6422	6424
		DK5 - Name	Harburg	
Handlungsbedarf	Nein	Biotop-Nr. alt	57	73
Bearbeitung	BRA	Kartierung	20.10.2009	
Räumliche Abbildung	Fläche	Fläche / Länge [m²/m]	10571,2353	
Anzahl Abschnitte	6	Breite (lineare Abb.) [m]		

Räumliche Lage

Karte



Weitere Erhebungsbögen

Interne Nr.	Interne Nr. Zuordnung	DK5	Biotop-Nr.	Kartierung	Zuordnung	DK5 (GK)	Biotop-Nr. (alt)
25691	25848	6422	47	10.10.2001	>	6424	54
25691	25842	6422	48	28.03.2002	>	6424	55
25691	25720	6422	49	10.10.2001	>	6424	56

Zuordnung: N = nachfolgende Kartierung, K = weitere Kartierungen (zeitlich vorher oder nachher)

Foto

Interne Nr.	Index	Dateiname	Aufnahmerichtung
25475	0	6422_57_201009_1.JPG	
25476	0	6422_57_201009_2.JPG	
25477	0	6422_57_201009_3.JPG	

Erhebungsbogen

B

Projekt	Biotopkartierung Hamburg	Interne Nr.	25691
		DK5 DK5-GK	6422 6424
Handlungsbedarf	Nein	DK5 - Name	Harburg
Bearbeitung	BRA	Biotop-Nr. alt	57 73
Räumliche Abbildung	Fläche	Kartierung	20.10.2009
Anzahl Abschnitte	6	Fläche / Länge [m²/m]	10571,2353
		Breite (lineare Abb.) [m]	

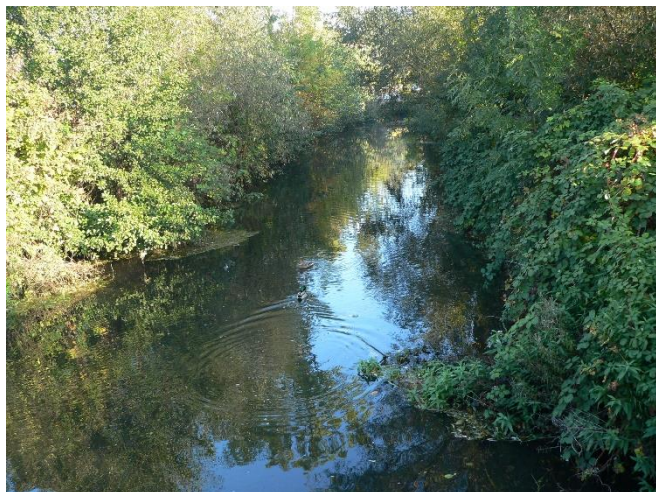
Weitere Angaben

Merkmal	Wert
Auswertung	
Gefährdung / Einflüsse	Teils verrohrte Abschnitte, Uferbefestigungen, belastete Wasserqualität.
Wertgesichtspunkte	Dauergewässer, relativ oberflächennahe Wasserführung, Möglichkeit der Entwicklung eines durchgängigen, ökologisch hochwertigen Gewässers.
zoologisch bedeutsame Strukturen	Gewässer
Bedeutung für Tiergruppe	Fische
	Mollusken
Maßnahmen	In der Planung langfristig ein naturnahes Gewässer entwickeln, Durchgängigkeit herstellen, Uferbefestigungen reduzieren.
Größe	
Breite	10.00 m

Foto

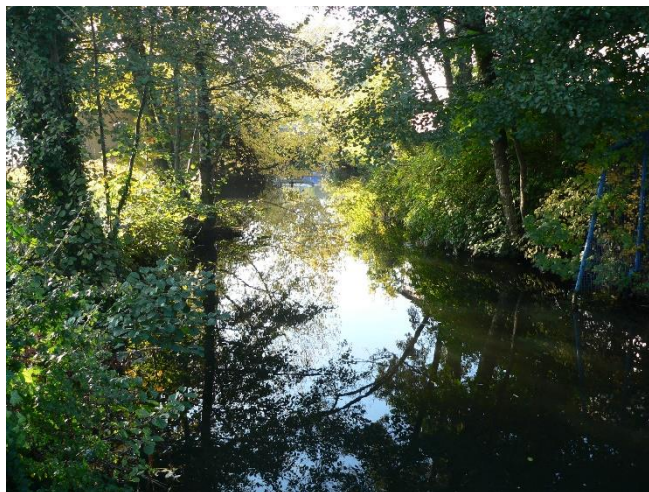
Fotodatei 6422_57_201009_1.JPG

Bildbeschreibung
Aufnahmerichtung



Fotodatei 6422_57_201009_2.JPG

Bildbeschreibung
Aufnahmerichtung



Erhebungsbogen

B

Projekt	Biotopkartierung Hamburg	Interne Nr.	25691
		DK5 DK5-GK	6422 6424
Handlungsbedarf	Nein	DK5 - Name	Harburg
Bearbeitung	BRA	Biotop-Nr. alt	57 73
Räumliche Abbildung	Fläche	Kartierung	20.10.2009
Anzahl Abschnitte	6	Fläche / Länge [m²/m]	10571,2353
		Breite (lineare Abb.) [m]	

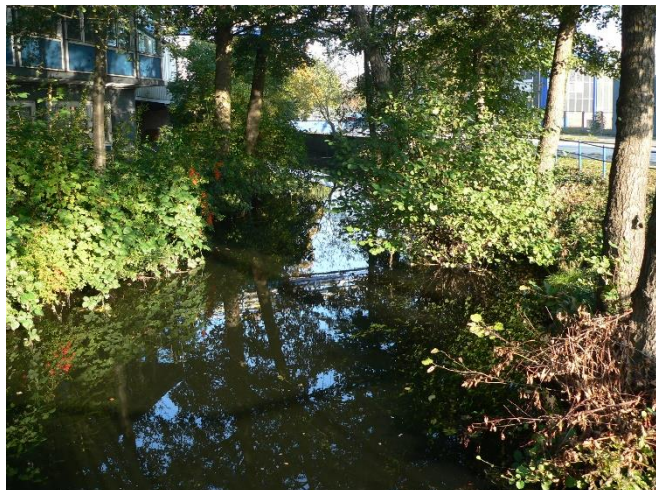
Foto

Fotodatei 6422_57_201009_3.JPG

Fotodatei

Bildbeschreibung
Aufnahmerichtung

Bildbeschreibung
Aufnahmerichtung



Teilflächenbeschreibung

Teilflächentyp		Teilflächen-Nr.	1
Biotoptyp	Kanal (2000)	Biotoptyp	FK
- Zusatz	Erlen-Typ (ga)	- gesetzl. Grundl.	
FFH-LRT		FFH-LRT	
Beschreibung		Entw.potential LRT	
		Hauptfläche	Ja
		Flächenanteil	100 %
		FFH-Unters.Fläche	Nein
		Saatgutfläche	Nein

Weitere Angaben

Merkmal	Wert
Boden	
Feuchte	11 - flaches Gewässer
Reaktion	7 - neutral
Stickstoffgehalt	7 - stickstoffreich
Standort, Relief	
Belichtung	7 - halbsonnig
Veg. - Zeigerwerte	
Anz. Wechselfeuchtezeiger	2
Anz. Überschwemmungsz.	4
Veg. - Soziologie	
BfN Schlüssel	01.0.01.01 - Lemnion minoris (Wasserlinsendecken) 19 - Artemisietea (Ausdauerndende Stickstoff-Krautfluren) 27.0.01.01 - Phragmiton australis (Röhrichte wenig bewegter Gewässer)

Projekt	Biotopkartierung Hamburg		Interne Nr.	25691
			DK5 DK5-GK	6422 6424
Handlungsbedarf	Nein		DK5 - Name	Harburg
Bearbeitung	BRA	Kopie	Biotop-Nr. alt	57 73
Räumliche Abbildung	Fläche	Nein	Kartierung	20.10.2009
Anzahl Abschnitte	6		Fläche / Länge [m²/m]	10571,2353
			Breite (lineare Abb.) [m]	

Zeigerwerte der Pflanzenartenliste (Auswertung)

Standort	Belichtung	halbsonnig	6,7
Boden	Feuchte	feucht	7,4
	Stickstoff (N)	stickstoffreich	7
	Reaktion	neutral	6,6
Vegetation	Mahdverträglichkeit	schnittempfindlich (nur Herbstschnitt vertragend)	3,4
Zeigerwerte	Futterwert	geringwertiges Futter	3,1
	Wechselfeuchteanzeiger		2
	Giftpflanzen		0
	Überschw.anzeiger		4

Pflanzenartenliste

Gruppe / Pflanzenart	MS	M	W	Vs	St	PA	Ph	Sz	VS	V	G	cf	§	Rote Liste			
														HH	ND	SH	D
Tracheobionta (Gefäßpflanzen)																	
Acer pseudoplatanus (Berg-Ahorn)	7	w		-	-												
Agrostis stolonifera (Ausläufer-Straußgras)	7	w		-	-												
Alnus glutinosa (Schwarz-Erle)	7	z		-	-												
Athyrium filix-femina (Gewöhnlicher Frauenfarn)	7	w		-	-												
Carex acutiformis (Sumpf-Segge)	7	w		-	-												
Cirsium arvense (Acker-Kratzdistel)	7	w		-	-												
Epilobium ciliatum (Drüsiges Weidenröschen)	7	w		-	-												
Epilobium hirsutum (Zottiges Weidenröschen)	7	w		-	-												
Glyceria fluitans (Flutender Schwaden)	7	w		-	-												
Glyceria maxima (Wasser-Schwaden)	7	w		-	-												
Hedera helix (Efeu)	7	w		-	-												
Holcus lanatus (Wolliges Honiggras)	7	w		-	-												
Humulus lupulus (Hopfen)	7	z		-	-												
Lemna minor (Kleine Wasserlinse)	7	w		-	-												
Rubus armeniacus (Armenische Brombeere)	7	z		-	-												
Sagittaria sagittifolia (Gewöhnliches Pfeilkraut)	7	z		-	-												
Sambucus nigra (Schwarzer Holunder)	7	z		-	-												
Anzahl Rote Liste Arten																	
Anzahl Arten														17			

MS: Mengensystem; M: Mengenangabe, W: Bewertung der Art (FFH-Monitoring), Vs: Vegetationsschicht, St: Status, PA: Autor Phänologie; Ph: Phänologie, Sz: Soziabilität, VS: Vitalitätssystem; V: Vitalität, G: Geschlecht, cf: unsichere Bestimmung, §: Schutz nach BNatSchG, HH: Rote Liste Hamburg, Nds: Rote Liste Niedersachsen, SH: Rote Liste Schleswig-Holstein, D: Rote Liste Deutschland