

Erhebungsbogen

B

Projekt	Biotopkartierung Hamburg	Interne Nr.	121371
		DK5 DK5-GK	6422 6424
		DK5 - Name	Harburg
Handlungsbedarf	Nein	Biotop-Nr. alt	42 48
Bearbeitung	WALJ	Kartierung	18.07.2018
Räumliche Abbildung	Fläche	Fläche / Länge [m²/m]	1188,6995
Anzahl Abschnitte	1	Breite (lineare Abb.) [m]	

Gesetzlicher Schutz	§ 30 (2) 2.2 Sümpfe	Schutz nur teilweise	Nein
----------------------------	---------------------	-----------------------------	------

Gesamtbewertung	6	Wertvoll
– Alter	7	Biotop hohen Alters, 100 bis 200 Jahre
– Belastungsgrad	5	Flächenhaft mittlere oder örtlich starke Belastung
– Ökolog. Funktion	6	Hohe Bedeutung in einem Biotopkomplex, für den lokalen Biotopverbund oder als Puffer
– Seltenheit	5	Seltener Biotoptyp, floristisch stark verarmt, ohne seltener Pflges. od. verbr. artenreicher Biotoptyp

Bestandsbeschreibung

Ruderalisiertes Waldstück am Rande eines großen Sportplatzes in einer Senke. Der Bereich ist größtenteils ausgezäunt. In der hochwüchsigen Baumschicht wachsen Gehölzarten der Sümpfe wie Schwarz-Erle, Silber-Weide und Gewöhnliche Esche mit Brusthöhendurchmessern bis ungefähr 40 cm. Einige der Schwarz-Erlen sind mehrfach ausgeschlagen. Nach Norden schließt sich ein zum Kartierzeitpunkt trockener Graben an mit einem schmalen, begleitenden Erlengehölz. Auf zum Kartierzeitpunkt relativ ausgetrocknetem Boden wächst im Unterwuchs des Waldes eine recht mesophile Krautschicht aus Giersch und Efeu. Punktuell findet man Gartenabfall. Da hier keine Überflutungsdynamik im Sinne eines Auwaldes vorhanden ist, wird der Biotop den Sumpfwäldern zugeordnet.

Vorkommen an Biotoptypen			
1	TF	Typ	HF F.Anteil
2	BTYP	Biotoptyp	- gesetzl. Grundl.
3	Zusatz	Zusatz zum Biotoptypen	
4	LRT	Lebensraumtyp	
1	1		Ja 100 %
2	WSE	Erlen- und Eschen-Sumpfwald (2018)	§ 30 (2) 4.2
4	kein LRT	kein Lebensraumtyp nach FFH-Richtlinie	

Räumliche Lage			
Lagebeschreibung	Östlich des Sportplatzes Außenmühle		
Nachbarnutzung/en	Sportplatz, Straße, Park, Gewässer		
Rechtswert (X)	565395	Hochwert (Y)	5922758
Bezirk	Harburg	Naturraum	Marmstorfer Flottsandplatte (640.01)
Stadtteil (OT-Nr.)	Wilstorf (705)	Gemarkung	Wilstorf (722)
Digitaler Grünplan	<input checked="" type="checkbox"/> Hafengesamtgebiet	Ramsargebiet	<input type="checkbox"/> EG-Vogelschutzgeb. <input type="checkbox"/>
Ausgleichsflächen	<input type="checkbox"/> Biosphärenreservat	Nationalpark	<input type="checkbox"/>
NSG / ND / LSG			
FFH-GEBIET			
Wasserschutzgebiet			

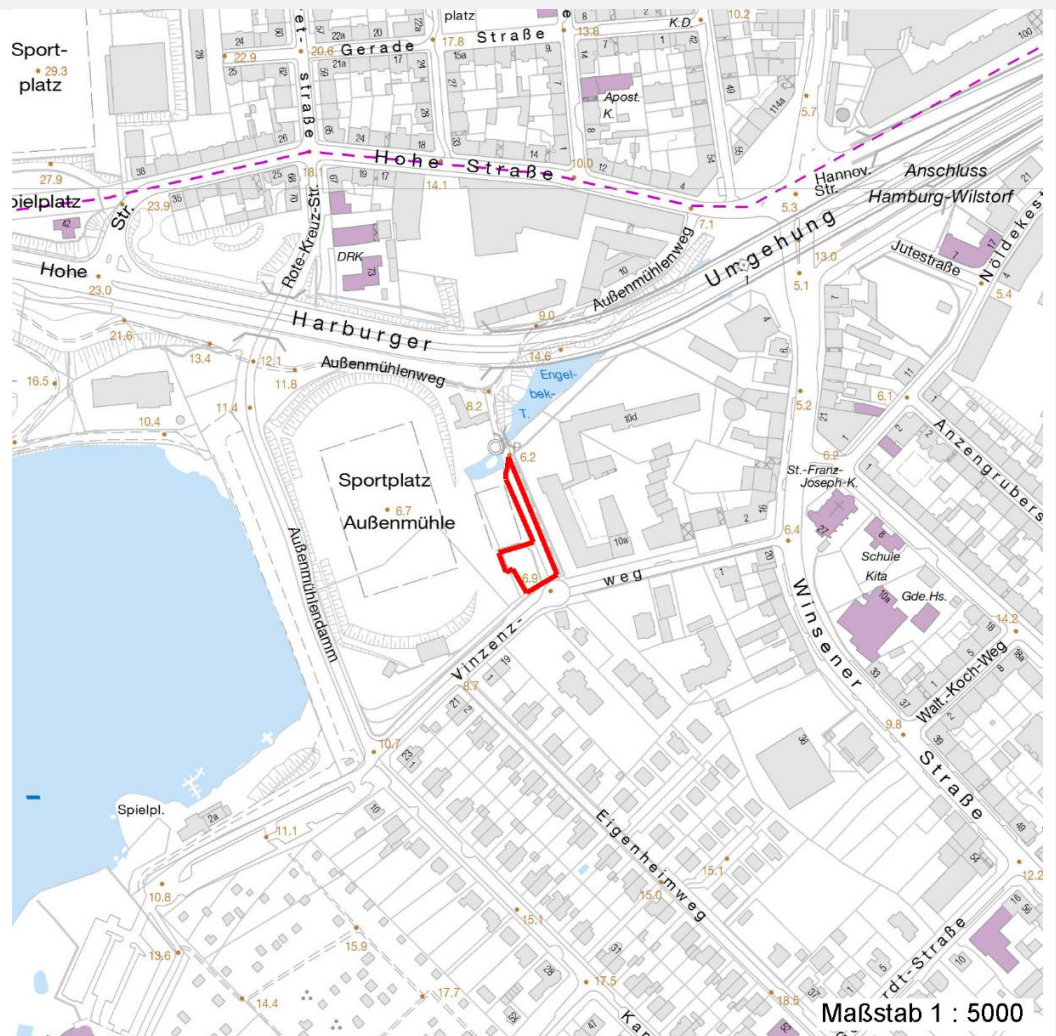
Erhebungsbogen

B

Projekt	Biotopkartierung Hamburg	Interne Nr.	121371
		DK5 DK5-GK	6422 6424
		DK5 - Name	Harburg
Handlungsbedarf	Nein	Biotop-Nr. alt	42 48
Bearbeitung	WALJ	Kartierung	18.07.2018
Räumliche Abbildung	Fläche	Fläche / Länge [m²/m]	1188,6995
Anzahl Abschnitte	1	Breite (lineare Abb.) [m]	

Räumliche Lage

Karte



Weitere Erhebungsbögen

Interne Nr.	Interne Nr. Zuordnung	DK5	Biotop-Nr.	Kartierung	Zuordnung	DK5 (GK)	Biotop-Nr. (alt)
121371	25831	6422	42	12.11.2001	K	6424	48
121371	25866	6422	42	19.10.2009	K	6424	48

Zuordnung: N = nachfolgende Kartierung, K = weitere Kartierungen (zeitlich vorher oder nachher)

Foto

Interne Nr.	Index	Dateiname	Aufnahmerichtung
67551	0	6422_42_180718_2.JPG	
67552	0	6422_42_180718_1.JPG	

Erhebungsbogen

B

Projekt	Biotopkartierung Hamburg	Interne Nr.	121371
		DK5 DK5-GK	6422 6424
		DK5 - Name	Harburg
Handlungsbedarf	Nein	Biotop-Nr. alt	42 48
Bearbeitung	WALJ	Kartierung	18.07.2018
Räumliche Abbildung	Fläche	Fläche / Länge [m²/m]	1188,6995
Anzahl Abschnitte	1	Breite (lineare Abb.) [m]	

Foto

Fotodatei 6422_42_180718_1.JPG
Bildbeschreibung k.A.
Aufnahmerichtung

Fotodatei 6422_42_180718_2.JPG
Bildbeschreibung k.A.
Aufnahmerichtung



Teilflächenbeschreibung

Teilflächentyp		Teilflächen-Nr.	1
Biototyp	Erlen- und Eschen-Sumpfwald (2018)	Biototyp	WSE
- Zusatz		- gesetzl. Grundl.	§ 30 (2) 4.2
FFH-LRT	kein Lebensraumtyp nach FFH-Richtlinie	FFH-LRT	kein LRT
Beschreibung		Entw.potential LRT	
		Hauptfläche	Ja
		Flächenanteil	100 %
		FFH-Unters.Fläche	Nein
		Saatgutfläche	Nein

Erhebungsbogen

B

Projekt	Biotopkartierung Hamburg		Interne Nr.	121371	
			DK5 DK5-GK	6422	6424
Handlungsbedarf	Nein		DK5 - Name	Harburg	
Bearbeitung	WALJ	Kopie	Ja	Biotop-Nr. alt	42 48
Räumliche Abbildung	Fläche			Kartierung	18.07.2018
Anzahl Abschnitte	1			Fläche / Länge [m²/m]	1188,6995
				Breite (lineare Abb.) [m]	

Weitere Angaben

Merkmal	Wert
Auswertung	
Gefährdung/ Einflüsse	Ablagerung von Gartenabfällen Entwässerung
Wertgesichtspunkte	Wertvoller Altbaumbestand
zoologisch bedeutsame Strukturen	Alte Bäume mit Höhlen Nasse Mulden Wald
Bedeutung für Tiergruppe	Waldvögel
Maßnahmen	1.11 - Beseitigung von Müll / Gartenabfällen 1.16 - Standort vernässen
Boden	
Feuchte	6 - mäßig feucht und wechselfeucht
Reaktion	7 - neutral
Stickstoffgehalt	7 - stickstoffreich
Standort, Relief	
Relief	leichte Mulde
Neigung - Gelände	N1 - sehr schwach geneigt (2-3,5%)
Belichtung	5 - halbschattig
Veg. - Zeigerwerte	
Anz. Giftpflanzen	0
Anz. Wechselfeuchtezeiger	0
Anz. Überschwemmungsz.	5

Zeigerwerte der Pflanzenartenliste (Auswertung)

Standort	Belichtung	halbschattig	5
Boden	Feuchte	mäßig feucht und wechselfeucht	6,4
	Stickstoff (N)	stickstoffreich	7,4
	Reaktion	neutral	6,7
Vegetation	Mahdverträglichkeit	schnittempfindlich bis mäßig schnittverträglich	3,7
Zeigerwerte	Futterwert	geringwertiges Futter	2,5
	Wechselfeuchteanzeiger		0
	Giftpflanzen		0
	Überschw.anzeiger		5

Pflanzenartenliste

Gruppe / Pflanzenart	MS	M	W	Vs	St	PA	Ph	Sz	VS	V	G	cf	§	Rote Liste			
														HH	ND	SH	D
Tracheobionta (Gefäßpflanzen)																	
Acer campestre (Feld-Ahorn)	7	w		B2													
Acer platanoides (Spitz-Ahorn)	7	w		B2													
Acer pseudoplatanus (Berg-Ahorn)	7	w		B1													
Aegopodium podagraria (Giersch)	7	h		K1													
Aesculus hippocastanum (Gewöhnliche Rosskastanie)	7	w		B1													
Alliaria petiolata (Knoblauchsrauke)	7	z		K1													
Alnus glutinosa (Schwarz-Erle)	7	h		B1													

Erhebungsbogen

B

Projekt	Biotopkartierung Hamburg		Interne Nr.	121371	
			DK5 DK5-GK	6422	6424
Handlungsbedarf	Nein		DK5 - Name	Harburg	
Bearbeitung	WALJ	Kopie	Ja	Biotop-Nr. alt	42 48
Räumliche Abbildung	Fläche			Kartierung	18.07.2018
Anzahl Abschnitte	1			Fläche / Länge [m²/m]	1188,6995
				Breite (lineare Abb.) [m]	

Pflanzenartenliste

Gruppe / Pflanzenart	MS	M	W	Vs	St	PA	Ph	Sz	VS	V	G	cf	§	Rote Liste				
														HH	ND	SH	D	
Alnus incana (Grau-Erle)	7	w		B1														
Anthriscus sylvestris (Wiesen-Kerbel)	7	w		K1														
Calystegia sepium (Zaun-Winde)	7	w		K1														
Carex spec. (Segge)	7	w		K1														
Cornus sanguinea (Roter Hartriegel)	7	w		S														
Corylus avellana (Haselnuss)	7	w		S														
Crataegus monogyna (Eingrifflicher Weißdorn)	7	w		S														
Fraxinus excelsior (Gewöhnliche Esche)	7	z		B1														
Galium aparine (Kletten-Labkraut)	7	w		K1														
Geranium robertianum (Stinkender Storchschnabel)	7	w		K1														
Glechoma hederacea (Gundermann)	7	w		K1														
Hedera helix (Efeu)	7	h		K1														
Heracleum mantegazzianum (Riesen-Bärenklau)	7	w		K1														
Humulus lupulus (Hopfen)	7	w		K1														
Impatiens parviflora (Kleinblütiges Springkraut)	7	z		K1														
Juglans regia (Echte Walnuss)	7	w		B2														D
Lonicera periclymenum (Wald-Geißblatt)	7	w		K1														
Lonicera tatarica (Tatarische Heckenkirsche)	7	w		S														
Matteuccia struthiopteris (Straußfarn)	7	w		K1									b		3			V
Parthenocissus inserta (Wilder Wein)	7	w		K1														
Populus x canadensis (Hybrid-Pappel)	7	w		B2														
Populus x canescens (Grau-Pappel)	7	w		B2														
Prunus padus (Echte Traubenkirsche)	7	z		S														
Rubus armeniacus (Armenische Brombeere)	7	w		S														
Salix alba (Silber-Weide)	7	w		B1														
Salix caprea (Sal-Weide)	7	w		B1														
Sambucus nigra (Schwarzer Holunder)	7	w		S														
Urtica dioica (Große Brennnessel)	7	z		K1														
Anzahl Rote Liste Arten																		
Anzahl Arten														35				

MS: Mengensystem; M: Mengenangabe, W: Bewertung der Art (FFH-Monitoring), Vs: Vegetationsschicht, St: Status, PA: Autor Phänologie; Ph: Phänologie, Sz: Soziabilität, VS: Vitalitätssystem; V: Vitalität, G: Geschlecht, cf: unsichere Bestimmung, §: Schutz nach BNatSchG, HH: Rote Liste Hamburg, Nds: Rote Liste Niedersachsen, SH: Rote Liste Schleswig-Holstein, D: Rote Liste Deutschland