

Erhebungsbogen

B

Projekt	Biotopkartierung Hamburg		Interne Nr.	25882
			DK5 DK5-GK	6422 6424
Handlungsbedarf	Nein		DK5 - Name	Harburg
Bearbeitung	BRA	Kopie Nein	Biotop-Nr. alt	32 37
Räumliche Abbildung	Fläche		Kartierung	20.10.2009
Anzahl Abschnitte	1		Fläche / Länge [m²/m]	617,2218
			Breite (lineare Abb.) [m]	

Gesetzlicher Schutz	§ 30 (2) 4.3 Auwälder	Schutz nur teilweise	Nein
----------------------------	-----------------------	-----------------------------	------

Gesamtbewertung	7	Besonders wertvoll
– Alter	7	Biotop hohen Alters, 100 bis 200 Jahre
– Belastungsgrad	7	Flächenhaft geringe oder Vorbelastung mit schwachem Einfluß
– Ökolog. Funktion	7	Sehr hohe Bedeutung in einem Biotopkomplex, für den lokalen Biotopverbund oder als Puffer
– Seltenheit	8	Sehr seltener Biotoptyp, hohe Anteile seltener oder bedrohter Pflges., gesättigtes Artenspektrum, RL-Arten

Bestandsbeschreibung

Insel in einem angelegten Staugewässer, rund 0,5 m über das Gewässer herausgehoben. V.a. im Ufersaum mit einem geschlossenen Bestand aus Schwarz-Erlen, die Stammdicken um 40 cm erreichen, jedoch z.T. auch im Inneren mit einzelnen standorttypischen Schwarz-Erlen, daneben Beständen von Traubenkirsche. Die Ufer zum Gewässer hin sind mäßig steil geneigt, stark überschattet und i.d.R. nicht auffällig gewässertypisch bewachsen. Der Bestand ist im Inneren stark verbuscht mit Jungwuchs von Erlen, aber auch Arten mesophiler Standorte wie Vogelbeeren und Ahorn. Insgesamt sehr ungestört und naturnah eingewachsen, vermutlich Bedeutung als Brutvogelbiotop.

Der Bewuchs ist insgesamt auwaldtypisch.
 Jedoch ohne natürliche Dynamik: kein LRT

Vorkommen an Biotoptypen

1	TF	Typ	HF	F.Anteil
2	BTYP	Biotoptyp	- gesetzl. Grundl.	
3	Zusatz	Zusatz zum Biotoptypen		
4	LRT	Lebensraumtyp		
1	1		Ja	100 %
2	WEA	Erlen- und Eschen-Auwald (2000)		
4	kein LRT	kein Lebensraumtyp nach FFH-Richtlinie		

Räumliche Lage

Lagebeschreibung	Göhlbachtal			
Nachbarnutzung/en	Teich, Park			
Rechtswert (X)	564249	Hochwert (Y)	5923242	
Bezirk	Harburg	Naturraum	Harburger Berge (640.00)	
Stadtteil (OT-Nr.)	Eißendorf (710)	Gemarkung	Eißendorf (711)	
Digitaler Grünplan	<input checked="" type="checkbox"/> Hafengesamtgebiet	<input type="checkbox"/> Ramsargebiet	<input type="checkbox"/> EG-Vogelschutzgeb.	<input type="checkbox"/>
Ausgleichsflächen	<input type="checkbox"/> Biosphärenreservat	<input type="checkbox"/> Nationalpark	<input type="checkbox"/>	<input type="checkbox"/>
NSG / ND / LSG				
FFH-GEBIET				
Wasserschutzgebiet				

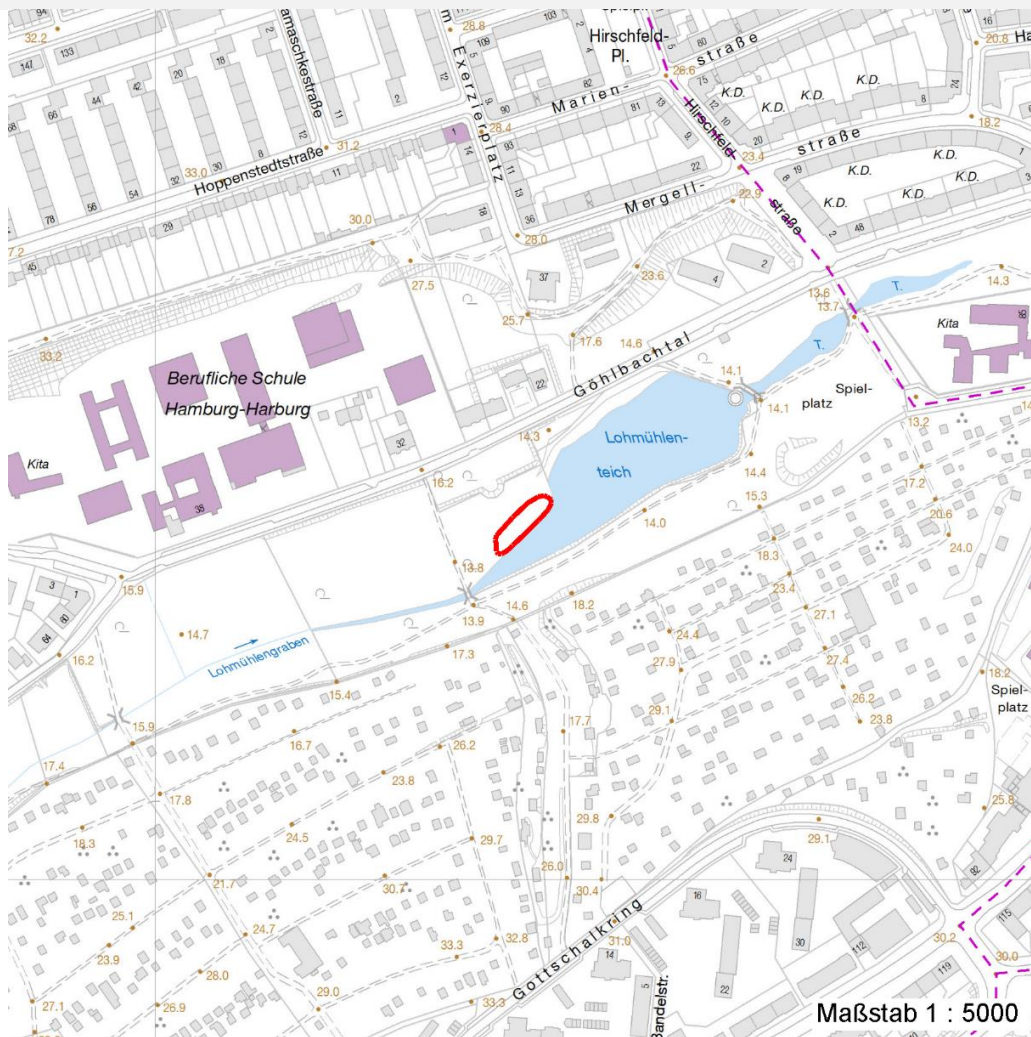
Erhebungsbogen

B

Projekt	Biotopkartierung Hamburg	Interne Nr.	25882	
		DK5 DK5-GK	6422	6424
		DK5 - Name	Harburg	
Handlungsbedarf	Nein	Biotop-Nr. alt	32	37
Bearbeitung	BRA	Kartierung	20.10.2009	
Räumliche Abbildung	Fläche	Fläche / Länge [m²/m]	617,2218	
Anzahl Abschnitte	1	Breite (lineare Abb.) [m]		

Räumliche Lage

Karte



Weitere Erhebungsbögen

Interne Nr.	Interne Nr. Zuordnung	DK5	Biotop-Nr.	Kartierung	Zuordnung	DK5 (GK)	Biotop-Nr. (alt)
25882	25881	6422	32	09.10.2001	K	6424	37

Zuordnung: N = nachfolgende Kartierung, K = weitere Kartierungen (zeitlich vorher oder nachher)

Foto

Interne Nr.	Index	Dateiname	Aufnehmerichtung
25610	0	6422_32_201009_1.JPG	
25611	0	6422_32_201009_2.JPG	

Weitere Angaben

Merkmal	Wert
Auswertung Gefährdung / Einflüsse	Aktuell keine erkennbar.

Erhebungsbogen

B

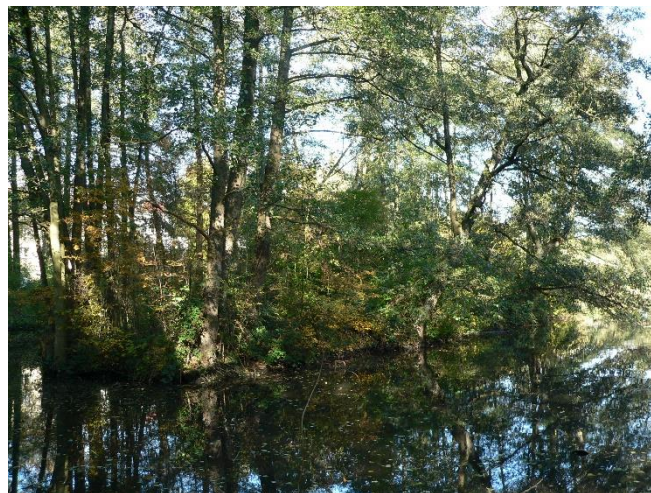
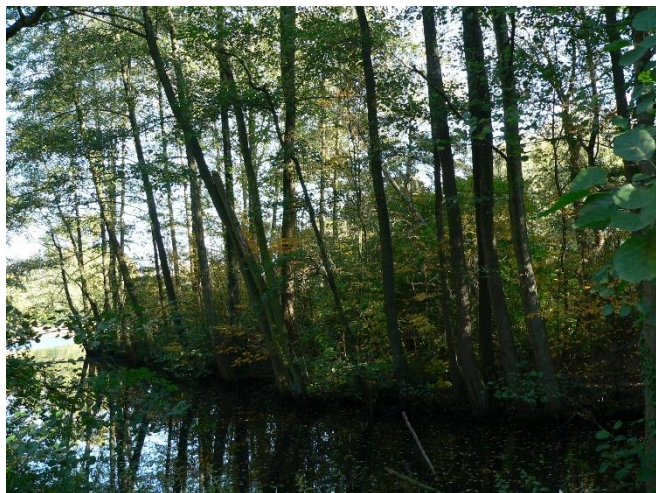
Projekt	Biotopkartierung Hamburg	Interne Nr.	25882	
		DK5 DK5-GK	6422	6424
Handlungsbedarf	Nein	DK5 - Name	Harburg	
Bearbeitung	BRA	Biotop-Nr. alt	32	37
Räumliche Abbildung	Fläche	Kartierung	20.10.2009	
Anzahl Abschnitte	1	Fläche / Länge [m²/m]	617,2218	
		Breite (lineare Abb.) [m]		

Weitere Angaben

Merkmal	Wert
Wertgesichtspunkte	Ungestört, naturnah, auwaldtypisch bewachsen.
zoologisch bedeutsame Strukturen	Naturnahe Vegetation auf einer Insel
Bedeutung für Tiergruppe	Vögel (Günstiger Brutplatz)
Maßnahmen	Keine.

Foto

Fotodatei	6422_32_201009_1.JPG	Fotodatei	6422_32_201009_2.JPG
Bildbeschreibung		Bildbeschreibung	
Aufnahmerichtung		Aufnahmerichtung	



Teilflächenbeschreibung

Teilflächentyp		Teilflächen-Nr.	1
Biotoptyp	Erlen- und Eschen-Auwald (2000)	Biotoptyp	WEA
- Zusatz		- gesetzl. Grundl.	
FFH-LRT	kein Lebensraumtyp nach FFH-Richtlinie	FFH-LRT	kein LRT
Beschreibung		Entw.potential LRT	
		Hauptfläche	Ja
		Flächenanteil	100 %
		FFH-Unters.Fläche	Nein
		Saatgutfläche	Nein

Erhebungsbogen

B

Projekt	Biotopkartierung Hamburg	Interne Nr.	25882
		DK5 DK5-GK	6422 6424
Handlungsbedarf	Nein	DK5 - Name	Harburg
Bearbeitung	BRA	Biotop-Nr. alt	32 37
Räumliche Abbildung	Fläche	Kartierung	20.10.2009
Anzahl Abschnitte	1	Fläche / Länge [m²/m]	617,2218
		Breite (lineare Abb.) [m]	

Weitere Angaben

Merkmal	Wert
Boden	
Feuchte	8 - naß
Reaktion	6 - schwach sauer
Stickstoffgehalt	7 - stickstoffreich
Standort, Relief	
Belichtung	6 - halbsonnig bis halbschattig
Veg. - Zeigerwerte	
Anz. Wechselfeuchtezeiger	1
Anz. Überschwemmungsz.	9
Veg. - Soziologie	
BfN Schlüssel	48.0.04.01 - Alno-Ulmion (Erlen und Edellaub-Auenwälder)

Zeigerwerte der Pflanzenartenliste (Auswertung)

Standort	Belichtung	halbschattig	5,3
Boden	Feuchte	naß	8,4
	Stickstoff (N)	stickstoffreich	6,7
	Reaktion	schwach sauer	6
Vegetation	Mahdverträglichkeit	schnittempfindlich (nur Herbstschnitt vertragend)	2,6
Zeigerwerte	Futterwert	geringwertiges Futter	2,9
	Wechselfeuchteanzeiger		1
	Giftpflanzen		1
	Überschw.anzeiger		9

Pflanzenartenliste

Gruppe / Pflanzenart	MS	M	W	Vs	St	PA	Ph	Sz	VS	V	G	cf	§	Rote Liste				
														HH	ND	SH	D	
Tracheobionta (Gefäßpflanzen)																		
Acer pseudoplatanus (Berg-Ahorn)	7	z		-	-													
Aegopodium podagraria (Giersch)	7	w		-	-													
Alnus glutinosa (Schwarz-Erle)	7	d		-	-													
Angelica sylvestris (Wald-Engelwurz)	7	w		-	-								V					
Carex acuta (Schlank-Segge)	7	w		-	-										V			
Cirsium oleraceum (Kohl-Kratzdistel)	7	w		-	-													
Dactylis glomerata (Wiesen-Knäuelgras)	7	w		-	-													
Glyceria fluitans (Flutender Schwaden)	7	w		-	-													
Hedera helix (Efeu)	7	w		-	-													
Humulus lupulus (Hopfen)	7	w		-	-													
Iris pseudacorus (Gelbe Schwertlilie)	7	w		-	-								b					
Lycopus europaeus (Gewöhnlicher Wolfstrapp)	7	w		-	-													
Lysimachia vulgaris (Gewöhnlicher Gilbweiderich)	7	w		-	-													
Phragmites australis (Schilf)	7	w		-	-													
Poa trivialis (Gewöhnliches Rispengras)	7	w		-	-													
Prunus padus (Echte Traubenkirsche)	7	z		-	-													
Rubus armeniacus (Armenische Brombeere)	7	w		-	-													
Salix alba (Silber-Weide)	7	w		-	-													
Salix x rubens (Fahl-Weide)	7	w		-	-													

Erhebungsbogen

B

Projekt	Biotopkartierung Hamburg		Interne Nr.	25882	
			DK5 DK5-GK	6422	6424
Handlungsbedarf	Nein		DK5 - Name	Harburg	
Bearbeitung	BRA	Kopie	Biotop-Nr. alt	32	37
Räumliche Abbildung	Fläche		Kartierung	20.10.2009	
Anzahl Abschnitte	1		Fläche / Länge [m²/m]	617,2218	
			Breite (lineare Abb.) [m]		

Pflanzenartenliste

Gruppe / Pflanzenart	MS	M	W	Vs	St	PA	Ph	Sz	VS	V	G	cf	§	Rote Liste			
														HH	ND	SH	D
Sambucus nigra (Schwarzer Holunder)	7	w		-	-												
Sorbus aucuparia (Eberesche)	7	z		-	-												
Urtica dioica (Große Brennessel)	7	w		-	-												
Anzahl Rote Liste Arten													1	1			
Anzahl Arten													22				

MS: Mengensystem; M: Mengenangabe, W: Bewertung der Art (FFH-Monitoring), Vs: Vegetationsschicht, St: Status, PA: Autor Phänologie; Ph: Phänologie, Sz: Soziabilität, VS: Vitalitätssystem; V: Vitalität, G: Geschlecht, cf: unsichere Bestimmung, §: Schutz nach BNatSchG, HH: Rote Liste Hamburg, Nds: Rote Liste Niedersachsen, SH: Rote Liste Schleswig-Holstein, D: Rote Liste Deutschland