

# Erhebungsbogen

**B**

<b>Projekt</b>	Biotopkartierung Hamburg		<b>Interne Nr.</b>	25670
			<b>DK5   DK5-GK</b>	<b>6422</b> 6424
<b>Handlungsbedarf</b>	Nein		<b>DK5 - Name</b>	Harburg
<b>Bearbeitung</b>	BRA	<b>Kopie</b> Nein	<b>Biotop-Nr.   alt</b>	<b>31</b> 36
<b>Räumliche Abbildung</b>	Fläche		<b>Kartierung</b>	20.10.2009
<b>Anzahl Abschnitte</b>	1		<b>Fläche / Länge [m<sup>2</sup>/m]</b>	12574,9016
			<b>Breite (lineare Abb.) [m]</b>	

**Gesetzlicher Schutz**    § 30 (2) 1.2 Natürliche oder naturnahe stehende Gewässer    **Schutz nur teilweise**    **Nein**

<b>Gesamtbewertung</b>	6	Wertvoll
– <b>Alter</b>	5	Biotop mittleren Alters, 20 bis 50 Jahre
– <b>Belastungsgrad</b>	6	Flächenhaft geringe oder örtlich stärkere oder Vorbelastung mit deutlichem Einfluß
– <b>Ökolog. Funktion</b>	7	Sehr hohe Bedeutung in einem Biotopkomplex, für den lokalen Biotopverbund oder als Puffer
– <b>Seltenheit</b>	6	Seltener Biotoptyp, ohne seltene oder bedrohte Pflges., ungesättigtes Artenspektrum, reliktsische RL-Arten

## Bestandsbeschreibung

Größerer Stauteich im Verlauf eines ehemals natürlichen Bachtals. Mit unbekannter Wassertiefe, mit offener, besonnter Wasserfläche, die derzeit keinen Bewuchs erkennen läßt. In den Uferbereichen, v.a. auf der Südseite und im Westen i.d.R. gesäumt von Gehölzen, häufig von Schwarz-Erlen überschattet. Allein auf der Nordseite ist ein etwas ausgeprägteres Schilfröhricht vorhanden mit Breiten von bis zu 5 m. Die Uferböschungen sind i.d.R. relativ flach, im unteren Teil jedoch meistens steil geneigt. Das Gewässer ist offenbar stark belastet, stark getrübt, vermutlich v.a. von einem großen Wasservogelbestand eutrophiert. Von der Südseite her reichen Freizeitnutzungen häufig bis an das Ufer heran. Hier sind Trittschäden und Verunkrautungen häufig. Insgesamt jedoch ein Gewässer mit hohen Anteilen naturnaher Strukturen, v.a. auf der Nordseite, somit als geschützt nach § 28 HmbNatSchG anzusehen.

## Vorkommen an Biotoptypen

1	TF	Typ	HF	F.Anteil
2	BTYP	Biotoptyp	- gesetzl. Grundl.	
3	Zusatz	Zusatz zum Biotoptypen		
4	LRT	Lebensraumtyp		
1	1		Ja	100 %
2	SET	Teich, nährstoffreich, naturnah (2000)		
4	kein LRT	kein Lebensraumtyp nach FFH-Richtlinie		

## Räumliche Lage

<b>Lagebeschreibung</b>	Göhlbachtal		<b>Hochwert (Y)</b>	5923301
<b>Nachbarnutzung/en</b>	Park, Wegem, Rasen		<b>Naturraum</b>	Harburger Berge (640.00)
<b>Rechtswert (X)</b>	564342		<b>Gemarkung</b>	Eißendorf (711)
<b>Bezirk</b>	Harburg		<b>Ramsargebiet</b>	<input type="checkbox"/> <b>EG-Vogelschutzgeb.</b> <input type="checkbox"/>
<b>Stadtteil (OT-Nr.)</b>	Eißendorf (710)		<b>Nationalpark</b>	<input type="checkbox"/>
<b>Digitaler Grünplan</b>	<input checked="" type="checkbox"/>	<b>Hafengesamtgebiet</b>		
<b>Ausgleichsflächen</b>	<input type="checkbox"/>	<b>Biosphärenreservat</b>		
<b>NSG / ND / LSG</b>				
<b>FFH-GEBIET</b>				
<b>Wasserschutzgebiet</b>				

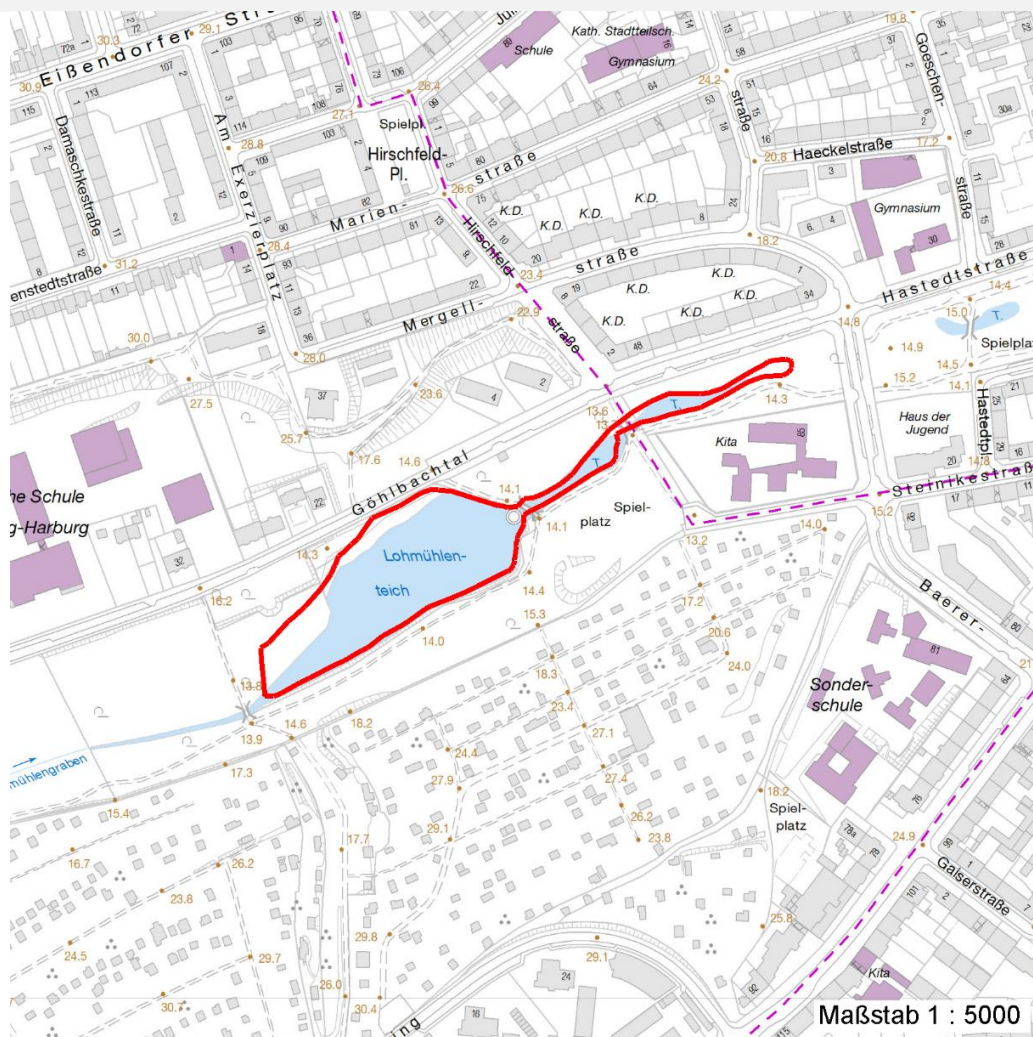
# Erhebungsbogen

**B**

<b>Projekt</b>	Biotopkartierung Hamburg	<b>Interne Nr.</b>	25670	
		<b>DK5   DK5-GK</b>	<b>6422</b>	6424
		<b>DK5 - Name</b>	Harburg	
<b>Handlungsbedarf</b>	Nein	<b>Biotop-Nr.   alt</b>	<b>31</b>	36
<b>Bearbeitung</b>	BRA	<b>Kartierung</b>	20.10.2009	
<b>Räumliche Abbildung</b>	Fläche	<b>Fläche / Länge [m<sup>2</sup>/m]</b>	12574,9016	
<b>Anzahl Abschnitte</b>	1	<b>Breite (lineare Abb.) [m]</b>		

## Räumliche Lage

### Karte



## Weitere Erhebungsbögen

Interne Nr.	Interne Nr. Zuordnung	DK5	Biotop-Nr.	Kartierung	Zuordnung	DK5 (GK)	Biotop-Nr. (alt)
25670	25669	6422	31	20.10.2001	K	6424	36

Zuordnung: N = nachfolgende Kartierung, K = weitere Kartierungen (zeitlich vorher oder nachher)

## Foto

Interne Nr.	Index	Dateiname	Aufnahmerichtung
25614	0	6422_31_201009_1.JPG	
25615	0	6422_31_201009_2.JPG	

## Weitere Angaben

Merkmal	Wert
Auswertung	

# Erhebungsbogen

**B**

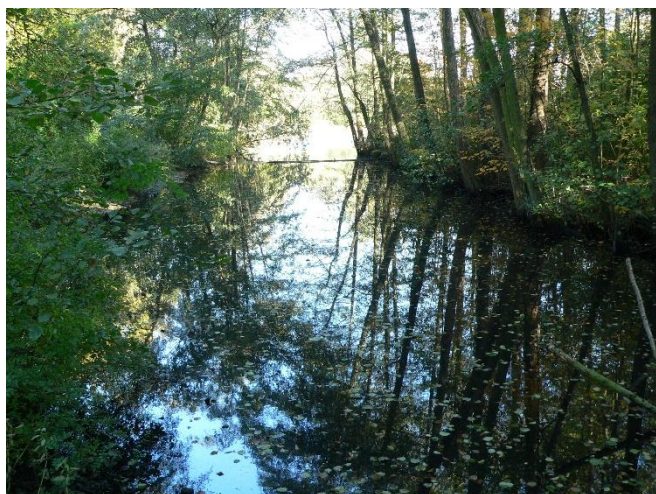
<b>Projekt</b>	Biotopkartierung Hamburg	<b>Interne Nr.</b>	25670
		<b>DK5   DK5-GK</b>	<b>6422</b> 6424
<b>Handlungsbedarf</b>	Nein	<b>DK5 - Name</b>	Harburg
<b>Bearbeitung</b>	BRA	<b>Biotop-Nr.   alt</b>	<b>31</b> 36
<b>Räumliche Abbildung</b>	Fläche	<b>Kartierung</b>	20.10.2009
<b>Anzahl Abschnitte</b>	1	<b>Fläche / Länge [m<sup>2</sup>/m]</b>	12574,9016
		<b>Breite (lineare Abb.) [m]</b>	

## Weitere Angaben

Merkmal	Wert
Gefährdung / Einflüsse	Großer Wasservogelbestand, vermutlich gefüttert; Trübung, fehlender Wasserpflanzenbewuchs
Wertgesichtspunkte	Naturnahe Uferstrukturen v.a. auf der Nordseite, alter, naturnaher Baumbestand in den Ufern.
zoologisch bedeutsame Strukturen	Kleingewässer, wasserführende Gräben
Bedeutung für Tiergruppe	Libellen Amphibien Vögel
Maßnahmen	Das Füttern der Wasservögel nach Möglichkeit unterbinden.

## Foto

<b>Fotodatei</b>	6422_31_201009_1.JPG	<b>Fotodatei</b>	6422_31_201009_2.JPG
<b>Bildbeschreibung</b>		<b>Bildbeschreibung</b>	
<b>Aufnahmerichtung</b>		<b>Aufnahmerichtung</b>	



## Teilflächenbeschreibung

<b>Teilflächentyp</b>		<b>Teilflächen-Nr.</b>	1
<b>Biotoptyp</b>	Teich, nährstoffreich, naturnah (2000)	<b>Biotoptyp</b>	SET
<b>- Zusatz</b>		<b>- gesetzl. Grundl.</b>	
<b>FFH-LRT</b>	kein Lebensraumtyp nach FFH-Richtlinie	<b>FFH-LRT</b>	kein LRT
<b>Beschreibung</b>		<b>Entw.potential LRT</b>	
		<b>Hauptfläche</b>	Ja
		<b>Flächenanteil</b>	100 %
		<b>FFH-Unters.Fläche</b>	Nein
		<b>Saatgutfläche</b>	Nein

# Erhebungsbogen

**B**

<b>Projekt</b>	Biotopkartierung Hamburg		<b>Interne Nr.</b>	25670	
			<b>DK5   DK5-GK</b>	<b>6422</b>	6424
<b>Handlungsbedarf</b>	Nein		<b>DK5 - Name</b>	Harburg	
<b>Bearbeitung</b>	BRA	<b>Kopie</b>	Nein	<b>Biotop-Nr.   alt</b>	<b>31</b> 36
<b>Räumliche Abbildung</b>	Fläche		<b>Kartierung</b>	20.10.2009	
<b>Anzahl Abschnitte</b>	1		<b>Fläche / Länge [m<sup>2</sup>/m]</b>	12574,9016	
			<b>Breite (lineare Abb.) [m]</b>		

## Weitere Angaben

Merkmal	Wert
<b>Boden</b>	
Feuchte	8 - naß
Reaktion	6 - schwach sauer
Stickstoffgehalt	6 - mäßig stickstoffarm bis stickstoffreich
<b>Gewässer</b>	
Böschungshöhe	0.50 m
Gewässertiefe	1.00 m
Wasserführung	g - gleichmäßige Wasserführung
Strömung	k - keine Strömung
Trübung	s - starke Trübung
Substrat	sc - Schlamm (Feinsubstrat organisch)
<b>Standort, Relief</b>	
Böschungsneigung	flach - 1:2 bis 1:3
Belichtung	7 - halbsonnig
<b>Veg. - Deckg./Ant.</b>	
naturnahe Uferveg.	50 %
Schwimmbi.veg.	0 %
submerse Veg.	0 %
<b>Veg. - Zeigerwerte</b>	
Anz. Wechselfeuchtezeiger	5
Anz. Überschwemmungsz.	9
<b>Veg. - Soziologie</b>	
BfN Schlüssel	01.0.01.01 - Lemnion minoris (Wasserlinsendecken) 27 - Phragmitetea (Röhrichte und Großseggenrieder) 30.0.01.03 - Filipendulion (Mädesüß-Uferfluren) 44.0.01.02 - Alnion glutinosae (Erlenbruchwälder)

## Zeigerwerte der Pflanzenartenliste (Auswertung)

<b>Standort</b>	<b>Belichtung</b>	halbsonnig bis halbschattig	6,2
<b>Boden</b>	<b>Feuchte</b>	naß	8,2
	<b>Stickstoff (N)</b>	mäßig stickstoffarm bis stickstoffreich	6,4
	<b>Reaktion</b>	schwach sauer	6,4
<b>Vegetation</b>	<b>Mahdverträglichkeit</b>	schnittempfindlich bis mäßig schnittverträglich	3,7
<b>Zeigerwerte</b>	<b>Futterwert</b>	sehr geringwertiges Futter	2
	<b>Wechselfeuchteanzeiger</b>		5
	<b>Giftpflanzen</b>		1
	<b>Überschw.anzeiger</b>		9

## Pflanzenartenliste

Gruppe / Pflanzenart	MS	M	W	Vs	St	PA	Ph	Sz	VS	V	G	cf	§	Rote Liste			
														HH	ND	SH	D
<b>Tracheobionta (Gefäßpflanzen)</b>																	
Acer pseudoplatanus (Berg-Ahorn)	7	w		-	-												
Aegopodium podagraria (Giersch)	7	w		-	-												
Agrostis stolonifera (Ausläufer-Straußgras)	7	w		-	-												
Ajuga reptans (Kriechender Günsel)	7	w		-	-												

# Erhebungsbogen

**B**

<b>Projekt</b>	Biotopkartierung Hamburg		<b>Interne Nr.</b>	25670	
			<b>DK5   DK5-GK</b>	<b>6422</b>	6424
<b>Handlungsbedarf</b>	Nein		<b>DK5 - Name</b>	Harburg	
<b>Bearbeitung</b>	BRA	<b>Kopie</b>	<b>Biotop-Nr.   alt</b>	<b>31</b>	36
<b>Räumliche Abbildung</b>	Fläche	Nein	<b>Kartierung</b>	20.10.2009	
<b>Anzahl Abschnitte</b>	1		<b>Fläche / Länge [m<sup>2</sup>/m]</b>	12574,9016	
			<b>Breite (lineare Abb.) [m]</b>		

## Pflanzenartenliste

Gruppe / Pflanzenart	MS	M	W	Vs	St	PA	Ph	Sz	VS	V	G	cf	§	Rote Liste				
														HH	ND	SH	D	
Alnus glutinosa (Schwarz-Erle)	7	h		-	-													
Angelica sylvestris (Wald-Engelwurz)	7	w		-	-										V			
Carex acuta (Schlank-Segge)	7	z		-	-												V	
Carex acutiformis (Sumpf-Segge)	7	z		-	-													
Carex hirta (Behaarte Segge)	7	w		-	-													
Cirsium oleraceum (Kohl-Kratzdistel)	7	w		-	-													
Cornus sanguinea (Roter Hartriegel)	7	w		-	-													
Dactylis glomerata (Wiesen-Knäuelgras)	7	w		-	-													
Dryopteris filix-mas (Gewöhnlicher Wurmfarne)	7	w		-	-													
Glyceria fluitans (Flutender Schwaden)	7	w		-	-													
Hedera helix (Efeu)	7	w		-	-													
Humulus lupulus (Hopfen)	7	w		-	-													
Iris pseudacorus (Gelbe Schwertlilie)	7	w		-	-										b			
Juncus articulatus (Glieder-Binse)	7	w		-	-													
Juncus tenuis (Zarte Binse)	7	w		-	-													
Lemna minor (Kleine Wasserlinse)	7	w		-	-													
Lycopus europaeus (Gewöhnlicher Wolfstrapp)	7	z		-	-													
Lysimachia vulgaris (Gewöhnlicher Gilbweiderich)	7	w		-	-													
Lythrum salicaria (Blut-Weiderich)	7	w		-	-													
Persicaria hydropiper (Wasserpfeffer)	7	w		-	-													
Phragmites australis (Schilf)	7	z		-	-													
Poa trivialis (Gewöhnliches Rispengras)	7	w		-	-													
Rubus armeniacus (Armenische Brombeere)	7	w		-	-													
Rumex hydrolapathum (Fluss-Ampfer)	7	w		-	-													
Rumex obtusifolius (Stumpfbblätteriger Ampfer)	7	w		-	-													
Salix alba (Silber-Weide)	7	w		-	-													
Salix x rubens (Fahl-Weide)	7	w		-	-													
Sambucus nigra (Schwarzer Holunder)	7	w		-	-													
Symphoricarpos albus (Schneebeere)	7	w		-	-													
Typha latifolia (Breitblättriger Rohrkolben)	7	w		-	-													
Urtica dioica (Große Brennnessel)	7	z		-	-													
																<b>Anzahl Rote Liste Arten</b>	<b>1</b>	<b>1</b>
																<b>Anzahl Arten</b>	<b>35</b>	

MS: Mengensystem; M: Mengenangabe, W: Bewertung der Art (FFH-Monitoring), Vs: Vegetationsschicht, St: Status, PA: Autor Phänologie; Ph: Phänologie, Sz: Soziabilität, VS: Vitalitätssystem; V: Vitalität, G: Geschlecht, cf: unsichere Bestimmung, §: Schutz nach BNatSchG, HH: Rote Liste Hamburg, ND: Rote Liste Niedersachsen, SH: Rote Liste Schleswig-Holstein, D: Rote Liste Deutschland