

Erhebungsbogen

B

Projekt	Biotopkartierung Hamburg		Interne Nr.	25669
			DK5 DK5-GK	6422 6424
Handlungsbedarf	Nein		DK5 - Name	Harburg
Bearbeitung	PRO	Kopie Nein	Biotop-Nr. alt	31 36
Räumliche Abbildung	Fläche		Kartierung	20.10.2001
Anzahl Abschnitte	1		Fläche / Länge [m²/m]	12574,9016
			Breite (lineare Abb.) [m]	

Gesetzlicher Schutz § 30 (2) 1.2 Natürliche oder naturnahe stehende Gewässer **Schutz nur teilweise** Ja

Gesamtbewertung	6	Wertvoll
- Alter	5	Biotop mittleren Alters, 20 bis 50 Jahre
- Belastungsgrad	3	Flächenhafte starke Belastung
- Ökolog. Funktion	7	Sehr hohe Bedeutung in einem Biotopkomplex, für den lokalen Biotopverbund oder als Puffer
- Seltenheit	5	Seltener Biotoptyp, floristisch stark verarmt, ohne seltener Pflges. od. verbr. artenreicher Biotoptyp

Bestandsbeschreibung

Durch Aufstau des Lohmühlengrabens (Göhl) entstandener Teich, seit über 110 Jahren in wechselnder Größe existent. Zufluß oberirdisch, Abfluß verrohrt. Am Ostende des eigentlichen Teichs befindet sich ein Mönch, in neuerer Zeit wurde in Fortsetzung des ehemaligen Wasserlaufs ein bachartig gestalteter Gewässerstreifen modelliert und vielfältig bepflanzt. Die in der Vorkartierung erwähnten Röhrlichpflanzungen an der Nordseite des Teichs haben sich etabliert, wirken naturnah, dort sehr flaches Ufer. Besonders die von Rohrkolben bewachsenen Bereiche haben sich offenbar ausgedehnt, so ist auch eine rohrkolbenbestandene "Insel" ohne Uferkontakt im südöstlichen Bereich der Wasserfläche entstanden. Das nordwestliche und südliche Ufer sind immer noch befestigt - allerdings ist der Wasserspiegel offenbar angehoben worden, so daß die Verbauung gänzlich unter Wasser liegt. Im Süden Scherrasen bis an die flache Ufer-Abbruchkante heran, soweit nicht durch Beschattung & Vertritt Vegetationsfreiheit eingetreten ist. Die kleine Insel hat ein weitgehend steiles Ufer, das tlw. durch Erlenwurzelstöcke naturverbaut ist. Der Harburger stadtoökologische Wanderpfad führt südlich vorbei - es wird auf Belüftung des Gewässers gegen Schlammentwicklung hingewiesen. Wasserpflanzen - außer Algenwatten - waren nicht erkennbar. Besonders der westl. Bereich ist durch umstehende Erlen (ca 18m) stark verschattet. Eine stellenweise dicke Kahmhaut hatte sich gebildet. Zahlreiche Stock-Enten, einige Blässrallen.

Vorkommen an Biotoptypen

1	TF	Typ	HF	F.Anteil
2	BTYP	Biotoptyp		- gesetzl. Grundl.
3	Zusatz	Zusatz zum Biotoptypen		
4	LRT	Lebensraumtyp		
1	1		Ja	80 %
2	SET	Teich, nährstoffreich, naturnah (2000)		
3	se	eutroph, nährstoffbelastet (se)		
4	kein LRT	kein Lebensraumtyp nach FFH-Richtlinie		
1	2			11 %
2	NRR	Rohrkolben-Röhricht (2000)		
4	kein LRT	kein Lebensraumtyp nach FFH-Richtlinie		
1	3			8 %
2	NRS	Schilf-Röhricht (2000)		
4	kein LRT	kein Lebensraumtyp nach FFH-Richtlinie		
1	4			1 %
2	NRW	Wasserschwaden-Röhricht (2000)		
4	kein LRT	kein Lebensraumtyp nach FFH-Richtlinie		

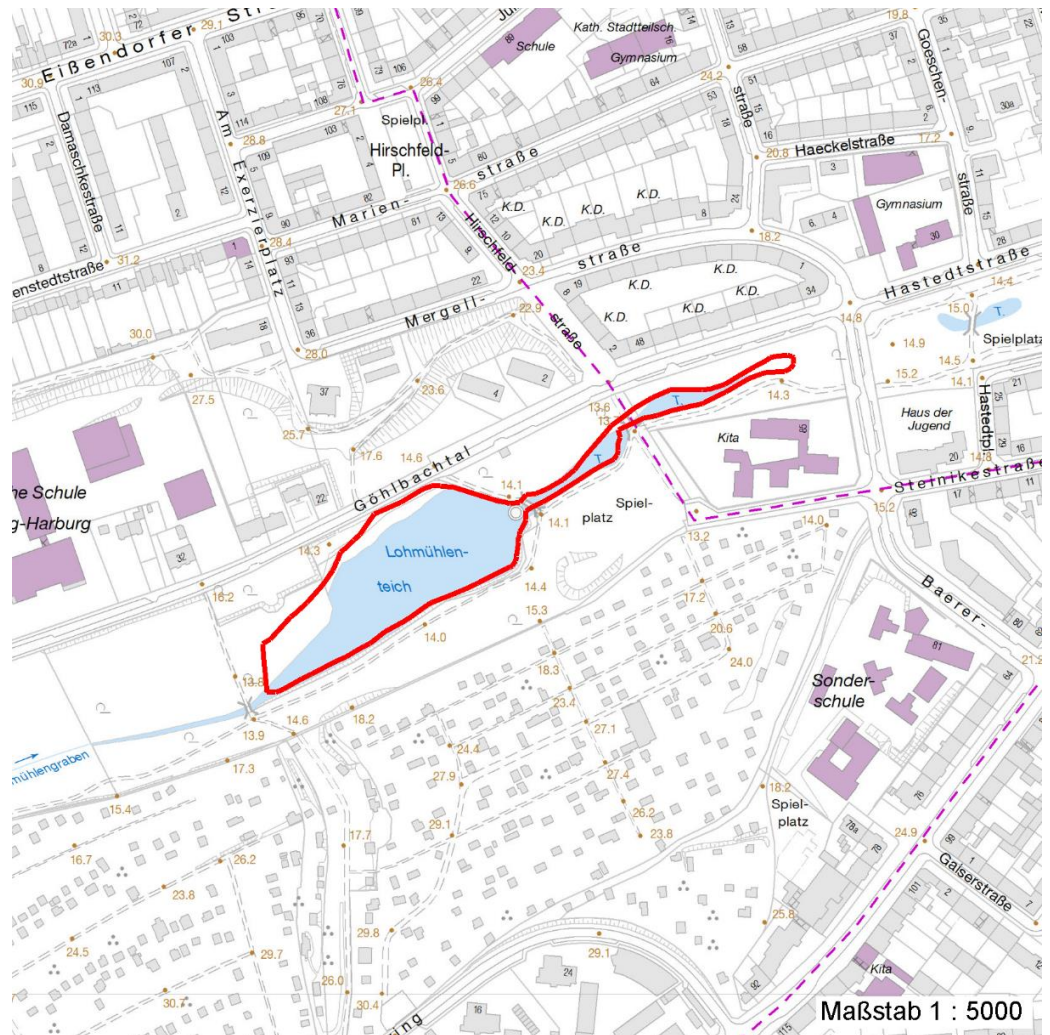
Erhebungsbogen

B

Projekt	Biotopkartierung Hamburg		Interne Nr.	25669
			DK5 DK5-GK	6422 6424
			DK5 - Name	Harburg
Handlungsbedarf	Nein		Biotop-Nr. alt	31 36
Bearbeitung	PRO	Kopie	Kartierung	20.10.2001
Räumliche Abbildung	Fläche		Fläche / Länge [m²/m]	12574,9016
Anzahl Abschnitte	1		Breite (lineare Abb.) [m]	

Räumliche Lage

Lagebeschreibung	im Göhlbachtal, südl. gleichnamiger Str.			
Nachbarnutzung/en	Park			
Rechtswert (X)	564342	Hochwert (Y)	5923301	
Bezirk	Harburg	Naturraum	Harburger Berge (640.00)	
Stadtteil (OT-Nr.)	Eißendorf (710)	Gemarkung	Eißendorf (711)	
Digitaler Grünplan	<input checked="" type="checkbox"/> Hafengesamtgebiet	<input type="checkbox"/> Ramsargebiet	<input type="checkbox"/> EG-Vogelschutzgeb.	<input type="checkbox"/>
Ausgleichsflächen	<input type="checkbox"/> Biosphärenreservat	<input type="checkbox"/> Nationalpark	<input type="checkbox"/>	<input type="checkbox"/>
NSG / ND / LSG				
FFH-GEBIET				
Wasserschutzgebiet				
Karte				



Weitere Erhebungsbögen

Interne Nr.	Interne Nr. Zuordnung	DK5	Biotop-Nr.	Kartierung	Zuordnung	DK5 (GK)	Biotop-Nr. (alt)
25669	25670	6422	31	20.10.2009	K	6424	36
25669	25687	6422	8	15.10.1985	<	6424	8

Zuordnung: N = nachfolgende Kartierung, K = weitere Kartierungen (zeitlich vorher oder nachher)

Erhebungsbogen

B

Projekt	Biotopkartierung Hamburg		Interne Nr.	25669
			DK5 DK5-GK	6422 6424
Handlungsbedarf	Nein		DK5 - Name	Harburg
Bearbeitung	PRO	Kopie	Biotop-Nr. alt	31 36
Räumliche Abbildung	Fläche	Nein	Kartierung	20.10.2001
Anzahl Abschnitte	1		Fläche / Länge [m²/m]	12574,9016
			Breite (lineare Abb.) [m]	

Foto			
Interne Nr.	Index	Dateiname	Aufnahmerichtung
8497	0	6422_31_201001_1.JPG	

Weitere Angaben	
Merkmal	Wert
Auswertung	
Gefährdung / Einflüsse	Starker Nährstoffeintrag, zu viele Enten, badende Hunde (naja, wenn sie die Enten vertreiben...), Beschattung, Vertritt des Ufers im Süden
Wertgesichtspunkte	Gute Erholungsfunktion keine höheren Wasserpflanzen, aber naturnahe Röhrichte. Kulturhistorische Bedeutung
zoologisch bedeutsame Strukturen	Steilufer (Erdwände)
Maßnahmen	Große Einzelbäume Naturnahe Uferzone herstellen Wiederherstellung des natürlichen Bachlaufes Wie schon 1985 gefordert: Reduktion des Entenbesatzes, Fütterungsverbot (erklären und durchsetzen). Naturnahe Umgestaltung des Lohmühlengrabens, anstatt die Kanalisierung durch weiteres Ausheben weiter zu bestärken, um bei starken Regenfällen und auch sonst den Eintrag von Bodenbestandteilen und Nährstoffen zu verringern. Entschlammung. Belüftung? Evtl. Entnahme einiger Gehölze am Ufer.

Foto		
Fotodatei	6422_31_201001_1.JPG	Fotodatei
Bildbeschreibung	Nov 2003. Siehe auch Foto von Biotop 37.	Bildbeschreibung
Aufnahmerichtung		Aufnahmerichtung



Erhebungsbogen

B

Projekt	Biotopkartierung Hamburg	Interne Nr.	25669
		DK5 DK5-GK	6422 6424
Handlungsbedarf	Nein	DK5 - Name	Harburg
Bearbeitung	PRO	Biotop-Nr. alt	31 36
Räumliche Abbildung	Fläche	Kartierung	20.10.2001
Anzahl Abschnitte	1	Fläche / Länge [m²/m]	12574,9016
		Breite (lineare Abb.) [m]	

Teilflächenbeschreibung

Teilflächentyp		Teilflächen-Nr.	1
Biotoptyp	Teich, nährstoffreich, naturnah (2000)	Biotoptyp	SET
- Zusatz	eutroph, nährstoffbelastet (se)	- gesetzl. Grundl.	
FFH-LRT	kein Lebensraumtyp nach FFH-Richtlinie	FFH-LRT	kein LRT
Beschreibung	Standort: nährstoffreich, teils schattig	Entw.potential LRT	
		Hauptfläche	Ja
		Flächenanteil	80 %
		FFH-Unters.Fläche	Nein
		Saatgutfläche	Nein

Weitere Angaben

Merkmal	Wert
Gebietszuordnung	
Gebietsbezeichnung	Lohmühlenteich
Gewässer	
Böschungshöhe	0.30 m
Wasserführung	g - gleichmäßige Wasserführung
Trübung	m - mittlere Trübung
Färbung	hellbräunl.
Standort, Relief	
Luft	windberuhigt
Zusätze - Btyp	ef - Faulschlammabildung vg - Ufergehölze

Zeigerwerte der Pflanzenartenliste (Auswertung)

Standort	Belichtung	halbsonnig bis halbschattig	6,2
Boden	Feuchte	naß	8,3
	Stickstoff (N)	stickstoffreich	6,9
	Reaktion	schwach sauer	6,4
Vegetation	Mahdverträglichkeit	schnittempfindlich (nur Herbstschnitt vertragend)	3,5
Zeigerwerte	Futterwert	sehr geringwertiges Futter	1,6
	Wechselfeuchteanzeiger		6
	Giftpflanzen		2
	Überschw.anzeiger		7

Pflanzenartenliste

Gruppe / Pflanzenart	MS	M	W	Vs	St	PA	Ph	Sz	VS	V	G	cf	§	Rote Liste			
														HH	ND	SH	D
Tracheobionta (Gefäßpflanzen)																	
Acer campestre (Feld-Ahorn)	7	X		-													
Acer pseudoplatanus (Berg-Ahorn)	7	X		-													
Acorus calamus (Kalmus)	7	X		-													
Aegopodium podagraria (Giersch)	7	X		-													
Agrostis stolonifera (Ausläufer-Straußgras)	7	X		-													
Alliaria petiolata (Knoblauchsrauke)	7	X		-													

Erhebungsbogen

B

Projekt	Biotopkartierung Hamburg	Interne Nr.	25669
		DK5 DK5-GK	6422 6424
Handlungsbedarf	Nein	DK5 - Name	Harburg
Bearbeitung	PRO	Biotop-Nr. alt	31 36
Räumliche Abbildung	Fläche	Kartierung	20.10.2001
Anzahl Abschnitte	1	Fläche / Länge [m²/m]	12574,9016
		Breite (lineare Abb.) [m]	

Pflanzenartenliste

Gruppe / Pflanzenart	MS	M	W	Vs	St	PA	Ph	Sz	VS	V	G	cf	Rote Liste						
													§	HH	ND	SH	D		
Alnus glutinosa (Schwarz-Erle)	7	h		-															
Alnus incana (Grau-Erle)	7	X		-															
Anemone nemorosa (Busch-Windröschen)	7	X		-															
Artemisia vulgaris (Gewöhnlicher Beifuß)	7	X		-															
Capsella bursa-pastoris (Gewöhnliches Hirtentäschel)	7	X		-															
Carex spec. (Segge)	7	l		-															
Cirsium oleraceum (Kohl-Kratzdistel)	7	X		-															
Cirsium palustre (Sumpf-Kratzdistel)	7	X		-															
Cornus spec. (Kornelkirsche)	7	X		-															
Dryopteris dilatata (Breitblättriger Wurmfarne)	7	X		-															
Dryopteris filix-mas (Gewöhnlicher Wurmfarne)	7	X		-															
Ficaria verna (Scharbockskraut)	7	X		-															
Filipendula ulmaria denudata (Echtes Mädesüß)	7	X		-															
Frangula alnus (Faulbaum)	7	X		-															
Glyceria maxima (Wasser-Schwaden)	7	X		-															
Impatiens glandulifera (Drüsiges Springkraut)	7	X		-															
Impatiens parviflora (Kleinblütiges Springkraut)	7	X		-															
Iris pseudacorus (Gelbe Schwertlilie)	7	X		-										b					
Juncus effusus (Flatter-Binse)	7	X		-															
Juncus tenuis (Zarte Binse)	7	X		-															
Lycopus europaeus (Gewöhnlicher Wolfstrapp)	7	X		-															
Lysimachia vulgaris (Gewöhnlicher Gilbweiderich)	7	X		-															
Phragmites australis (Schilf)	7	l		-															
Potentilla anserina (Gänse-Fingerkraut)	7	X		-															
Prunella vulgaris (Kleine Braunelle)	7	X		-															
Prunus padus (Echte Traubenkirsche)	7	X		-															
Ranunculus repens (Kriechender Hahnenfuß)	7	X		-															
Rosa multiflora (Vielblütige Rose)	7	X		-															
Rosa spec. (Rose)	7	X		-															
Rumex obtusifolius (Stumpfbältriger Ampfer)	7	X		-															
Salix caprea (Sal-Weide)	7	X		-															
Salix cinerea (Grau-Weide)	7	X		-															
Salix fragilis agg. (Artengruppe Bruch-Weide)	7	X		-															
Salix spec. (Weide)	7	X		-															
Salix x rubens (Fahl-Weide)	7	X		-															
Salix x smithiana (Kübler-Weide)	7	X		-															D
Scirpus sylvaticus (Wald-Simse)	7	X		-														V	
Solidago gigantea (Riesen-Goldrute)	7	X		-															
Sorbus aucuparia (Eberesche)	7	X		-															
Typha angustifolia (Schmalblättriger Rohrkolben)	7	X		-															
Typha latifolia (Breitblättriger Rohrkolben)	7	l		-															
Urtica dioica (Große Brennessel)	7	X		-															
													Anzahl Rote Liste Arten					1	1
													Anzahl Arten					48	

MS: Mengensystem; M: Mengenangabe, W: Bewertung der Art (FFH-Monitoring), Vs: Vegetationsschicht, St: Status, PA: Autor Phänologie; Ph: Phänologie, Sz: Soziabilität, VS: Vitalitätssystem; V: Vitalität, G: Geschlecht, cf: unsichere Bestimmung, §: Schutz nach BNatSchG, HH: Rote Liste Hamburg, Nds: Rote Liste Niedersachsen, SH: Rote Liste Schleswig-Holstein, D: Rote Liste Deutschland

Erhebungsbogen

B

Projekt	Biotopkartierung Hamburg	Interne Nr.	25669
		DK5 DK5-GK	6422 6424
Handlungsbedarf	Nein	DK5 - Name	Harburg
Bearbeitung	PRO	Biotop-Nr. alt	31 36
Räumliche Abbildung	Fläche	Kartierung	20.10.2001
Anzahl Abschnitte	1	Fläche / Länge [m²/m]	12574,9016
		Breite (lineare Abb.) [m]	

Tierartenliste

	Rote Liste				FFH			
	B	A	N	S	D	II	IV	V
1	B	A	N	S	D	II	IV	V
2	Anzahl				Anzahltyp			
3	Anzahl geschätzt				Geschlecht			
4	Methode				Verhalten			
5	Nachweis							
Vögel								
Anas platyrhynchos (Stockente)	1	b						
	2	35						
	3							
	4							
Fulica atra (Bläßhuhn)	1	b						
	2	1						
	3							
	4							

Teilflächenbeschreibung

Teilflächentyp		Teilflächen-Nr.	2
Biotoptyp	Rohrkolben-Röhricht (2000)	Biotoptyp	NRR
- Zusatz		- gesetzl. Grundl.	
FFH-LRT	kein Lebensraumtyp nach FFH-Richtlinie	FFH-LRT	kein LRT
Beschreibung		Entw.potential LRT	
		Hauptfläche	
		Flächenanteil	11 %
		FFH-Unters.Fläche	Nein
		Saatgutfläche	Nein

Teilflächenbeschreibung

Teilflächentyp		Teilflächen-Nr.	3
Biotoptyp	Schilf-Röhricht (2000)	Biotoptyp	NRS
- Zusatz		- gesetzl. Grundl.	
FFH-LRT	kein Lebensraumtyp nach FFH-Richtlinie	FFH-LRT	kein LRT
Beschreibung		Entw.potential LRT	
		Hauptfläche	
		Flächenanteil	8 %
		FFH-Unters.Fläche	Nein
		Saatgutfläche	Nein

Erhebungsbogen

B

Projekt	Biotopkartierung Hamburg	Interne Nr.	25669
		DK5 DK5-GK	6422 6424
Handlungsbedarf	Nein	DK5 - Name	Harburg
Bearbeitung	PRO	Biotop-Nr. alt	31 36
Räumliche Abbildung	Fläche	Kartierung	20.10.2001
Anzahl Abschnitte	1	Fläche / Länge [m²/m]	12574,9016
		Breite (lineare Abb.) [m]	

Teilflächenbeschreibung

Teilflächentyp		Teilflächen-Nr.	4
Biotoptyp	Wasserschwaden-Röhricht (2000)	Biotoptyp	NRW
- Zusatz		- gesetzl. Grundl.	
FFH-LRT	kein Lebensraumtyp nach FFH-Richtlinie	FFH-LRT	kein LRT
Beschreibung		Entw.potential LRT	
		Hauptfläche	
		Flächenanteil	1 %
		FFH-Unters.Fläche	Nein
		Saatgutfläche	Nein