

Erhebungsbogen

B

Projekt	Biotopkartierung Hamburg	Interne Nr.	121362
		DK5 DK5-GK	6422 6424
		DK5 - Name	Harburg
Handlungsbedarf	Nein	Biotop-Nr. alt	31 36
Bearbeitung	WALJ	Kartierung	18.07.2018
Räumliche Abbildung	Fläche	Fläche / Länge [m²/m]	12574,9016
Anzahl Abschnitte	1	Breite (lineare Abb.) [m]	

Gesetzlicher Schutz § 30 (2) 1.2 Natürliche oder naturnahe stehende Gewässer **Schutz nur teilweise** **Nein**

Gesamtbewertung	6	Wertvoll
– Alter	5	Biotop mittleren Alters, 20 bis 50 Jahre
– Belastungsgrad	6	Flächenhaft geringe oder örtlich stärkere oder Vorbelastung mit deutlichem Einfluß
– Ökolog. Funktion	7	Sehr hohe Bedeutung in einem Biotopkomplex, für den lokalen Biotopverbund oder als Puffer
– Seltenheit	6	Seltener Biotoptyp, ohne seltene oder bedrohte Pflges., ungesättigtes Artenspektrum, reliktsche RL-Arten

Bestandsbeschreibung

Lohmühlenteich in der Niederung des ehemals naturnahen Göhlbachtals. Der Teich ist nährstoffreich und relativ stark getrübt mit großer Wasservogelpopulation. Auf dem sonnenexponierten Gewässer wurde keine Wasservegetation im Sinne des Lebensraumtyps 3150 gefunden. Deshalb wird das Gewässer nicht als SET eingestuft werden, sondern zu SEZ gestellt. Nach Osten wird es schmaler und mäandriert etwas. Im Süden und Westen ist der Biotop gesäumt von Gehölzen, zumeist Schwarz-Erlen die teilweise bis 50 cm Brusthöhendurchmesser haben, oft schlagen sie mehrfach aus. Im Norden sind kleine Röhrichtbestände vorhanden. Punktuell ist das Ufer befestigt. Als Teil des Parks kann der Teich per Fußweg umrundet werden, etwa mittig führt eine Brücke hinüber. Im Süden ist der Weg breit und das Ufer schmal mit Vertritt und Verunkrautung. Insgesamt hat der Teich jedoch hohe Anteile an naturnahen Strukturen.

Vorkommen an Biotoptypen

1	TF	Typ	HF	F.Anteil
2	BTYP	Biotoptyp		- gesetzl. Grundl.
3	Zusatz	Zusatz zum Biotoptypen		
4	LRT	Lebensraumtyp		
1	1		Ja	100 %
2	SEZ	Sonstiges, naturnahes, nährstoffreiches Stillgewässer (2018)		(§ 30 (2) 1.2)
3	I4, vg	Ufer naturnah, kleinflächig befestigt (I4), Ufergehölze (vg)		
4	kein LRT	kein Lebensraumtyp nach FFH-Richtlinie		

Räumliche Lage

Lagebeschreibung	Lohmühlenteich, Göhlbachtal		
Nachbarnutzung/en	Park, Fußwege, Rasen		
Rechtswert (X)	564342	Hochwert (Y)	5923301
Bezirk	Harburg	Naturraum	Harburger Berge (640.00)
Stadtteil (OT-Nr.)	Eißendorf (710)	Gemarkung	Eißendorf (711)
Digitaler Grünplan	<input checked="" type="checkbox"/> Hafengesamtgebiet	<input type="checkbox"/> Ramsargebiet	<input type="checkbox"/> EG-Vogelschutzgeb.
Ausgleichsflächen	<input type="checkbox"/> Biosphärenreservat	<input type="checkbox"/> Nationalpark	<input type="checkbox"/>
NSG / ND / LSG			
FFH-GEBIET			
Wasserschutzgebiet			

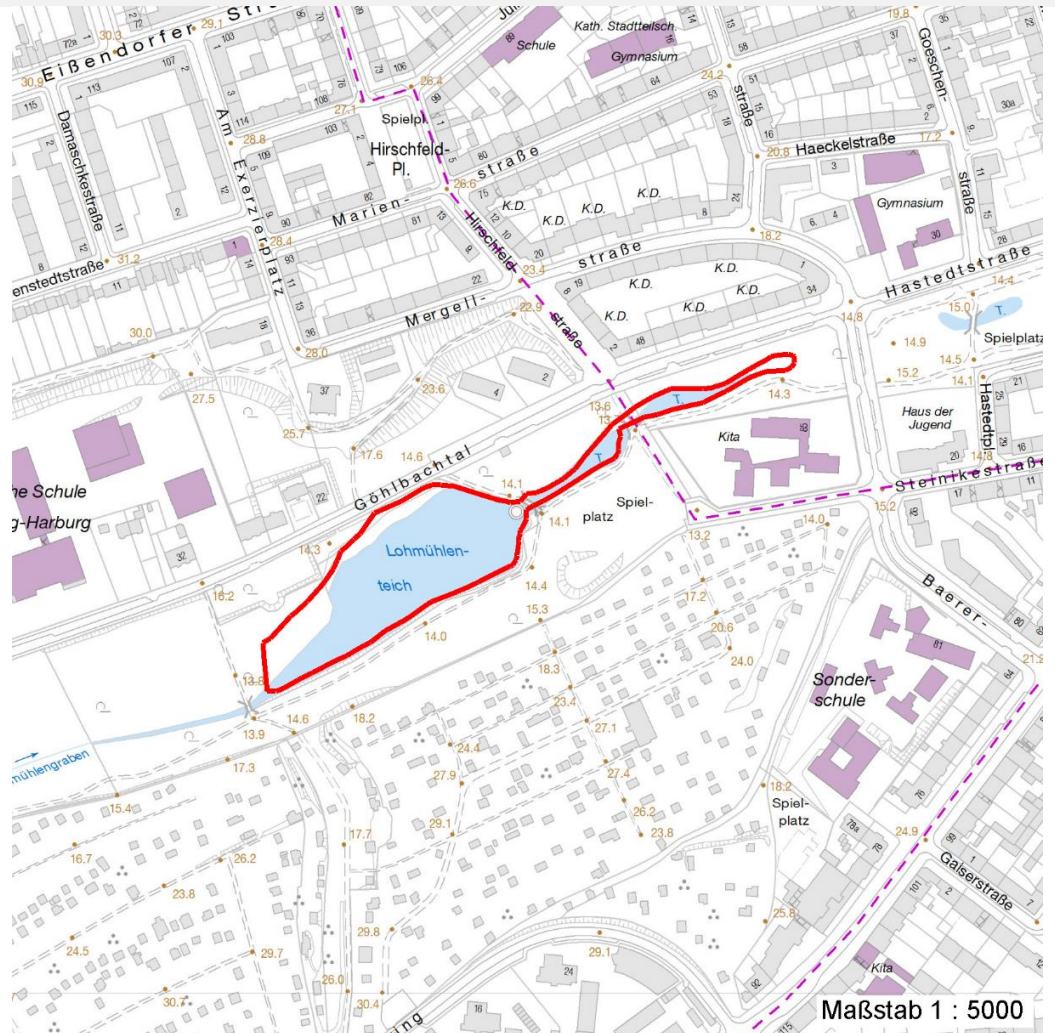
Erhebungsbogen

B

Projekt	Biotopkartierung Hamburg	Interne Nr.	121362
		DK5 DK5-GK	6422 6424
		DK5 - Name	Harburg
Handlungsbedarf	Nein	Biotop-Nr. alt	31 36
Bearbeitung	WALJ	Kartierung	18.07.2018
Räumliche Abbildung	Fläche	Fläche / Länge [m²/m]	12574,9016
Anzahl Abschnitte	1	Breite (lineare Abb.) [m]	

Räumliche Lage

Karte



Weitere Erhebungsbögen

Interne Nr.	Interne Nr. Zuordnung	DK5	Biotop-Nr.	Kartierung	Zuordnung	DK5 (GK)	Biotop-Nr. (alt)
121362	25669	6422	31	20.10.2001	K	6424	36
121362	25670	6422	31	20.10.2009	K	6424	36

Zuordnung: N = nachfolgende Kartierung, K = weitere Kartierungen (zeitlich vorher oder nachher)

Foto

Interne Nr.	Index	Dateiname	Aufnahmerichtung
67526	0	6422_31_180718_1.JPG	
67527	0	6422_31_180718_2.JPG	

Erhebungsbogen

B

Projekt	Biotopkartierung Hamburg	Interne Nr.	121362
		DK5 DK5-GK	6422 6424
		DK5 - Name	Harburg
Handlungsbedarf	Nein	Biotop-Nr. alt	31 36
Bearbeitung	WALJ	Kartierung	18.07.2018
Räumliche Abbildung	Fläche	Fläche / Länge [m²/m]	12574,9016
Anzahl Abschnitte	1	Breite (lineare Abb.) [m]	

Foto

Fotodatei	6422_31_180718_1.JPG	Fotodatei	6422_31_180718_2.JPG
Bildbeschreibung	k.A.	Bildbeschreibung	k.A.
Aufnahmerichtung		Aufnahmerichtung	



Teilflächenbeschreibung

Teilflächentyp		Teilflächen-Nr.	1
Biotoptyp	Sonstiges, naturnahes, nährstoffreiches Stillgewässer (2018)	Biotoptyp	SEZ
- Zusatz	Ufer naturnah, kleinflächig befestigt (I4), Ufergehölze (vg)	- gesetzl. Grundl.	(§ 30 (2) 1.2)
FFH-LRT Beschreibung	kein Lebensraumtyp nach FFH-Richtlinie	FFH-LRT	kein LRT
		Entw.potential LRT	
		Hauptfläche	Ja
		Flächenanteil	100 %
		FFH-Unters.Fläche	Nein
		Saatgutfläche	Nein

Erhebungsbogen

B

Projekt	Biotopkartierung Hamburg		Interne Nr.	121362	
			DK5 DK5-GK	6422	6424
Handlungsbedarf	Nein		DK5 - Name	Harburg	
Bearbeitung	WALJ	Kopie	Ja	Biotop-Nr. alt	31 36
Räumliche Abbildung	Fläche			Kartierung	18.07.2018
Anzahl Abschnitte	1			Fläche / Länge [m²/m]	12574,9016
				Breite (lineare Abb.) [m]	

Weitere Angaben

Merkmal	Wert
Auswertung	
Gefährdung/ Einflüsse	Eutrophierung Vertritt Verunkrautung, Ruderalisierung Starker Erholungsdruck
Wertgesichtspunkte	Bedeutung für den Biotopverbund Bedeutung für die Erholung Wertvoller Altbaumbestand Gut entwickelte, biototypische Vegetation
zoologisch bedeutsame Strukturen	Kleingewässer, wasserführende Gräben Röhricht Ufergehölze
Bedeutung für Tiergruppe	Amphibien Vögel Libellen
Maßnahmen	1.1 - Sukzession ungestört ablaufen lassen 2.21 - Röhrichtsaum entwickeln
Boden	
Feuchte	8 - naß
Reaktion	7 - neutral
Stickstoffgehalt	7 - stickstoffreich
Standort, Relief	
Belichtung	7 - halbsonnig
Veg. - Zeigerwerte	
Anz. Giftpflanzen	3
Anz. Wechselfeuchtezeiger	8
Anz. Überschwemmungsz.	8

Zeigerwerte der Pflanzenartenliste (Auswertung)

Standort	Belichtung	halbsonnig bis halbschattig	6,2
Boden	Feuchte	naß	7,8
	Stickstoff (N)	stickstoffreich	6,9
	Reaktion	neutral	6,6
Vegetation	Mahdverträglichkeit	schnittempfindlich bis mäßig schnittverträglich	3,5
Zeigerwerte	Futterwert	sehr geringwertiges Futter	1,7
	Wechselfeuchteanzeiger		8
	Giftpflanzen		3
	Überschw.anzeiger		8

Pflanzenartenliste

Gruppe / Pflanzenart	MS	M	W	Vs	St	PA	Ph	Sz	VS	V	G	cf	§	Rote Liste			
														HH	ND	SH	D
Tracheobionta (Gefäßpflanzen)																	
Acer campestre (Feld-Ahorn)	7	w		B2													
Acer platanoides (Spitz-Ahorn)	7	w		B1													
Aegopodium podagraria (Giersch)	7	z		K1													

Erhebungsbogen

B

Projekt	Biotopkartierung Hamburg		Interne Nr.	121362	
			DK5 DK5-GK	6422	6424
Handlungsbedarf	Nein		DK5 - Name	Harburg	
Bearbeitung	WALJ	Kopie	Ja	Biotop-Nr. alt	31 36
Räumliche Abbildung	Fläche			Kartierung	18.07.2018
Anzahl Abschnitte	1			Fläche / Länge [m²/m]	12574,9016
				Breite (lineare Abb.) [m]	

Pflanzenartenliste

Gruppe / Pflanzenart	MS	M	W	Vs	St	PA	Ph	Sz	VS	V	G	cf	§	Rote Liste				
														HH	ND	SH	D	
Agrostis stolonifera (Ausläufer-Straußgras)	7	w		K1														
Alliaria petiolata (Knoblauchsrauke)	7	w		K1														
Alnus glutinosa (Schwarz-Erle)	7	h		B1														
Artemisia vulgaris (Gewöhnlicher Beifuß)	7	z		K1														
Calystegia sepium (Zaun-Winde)	7	w		K1														
Carex acutiformis (Sumpf-Segge)	7	z		K1														
Cirsium arvense (Acker-Kratzdistel)	7	w		K1														
Cirsium oleraceum (Kohl-Kratzdistel)	7	w		K1														
Cirsium palustre (Sumpf-Kratzdistel)	7	w		K1														
Cornus sanguinea (Roter Hartriegel)	7	w		S														
Crataegus monogyna (Eingrifflicher Weißdorn)	7	w		S														
Equisetum palustre (Sumpf-Schachtelhalm)	7	w		K1														
Eupatorium cannabinum (Wasserdost)	7	w		K1														
Filipendula ulmaria (Mädesüß)	7	w		K1														
Geum urbanum (Echte Nelkenwurz)	7	w		K1														
Glyceria fluitans (Flutender Schwaden)	7	w		K1														
Glyceria maxima (Wasser-Schwaden)	7	w		K1														
Hedera helix (Efeu)	7	w		K1														
Humulus lupulus (Hopfen)	7	w		K1														
Iris pseudacorus (Gelbe Schwertlilie)	7	z		K1										b				
Juncus tenuis (Zarte Binse)	7	w		K1														
Lycopus europaeus (Gewöhnlicher Wolfstrapp)	7	z		K1														
Lysimachia vulgaris (Gewöhnlicher Gilbweiderich)	7	z		K1														
Lythrum salicaria (Blut-Weiderich)	7	w		K1														
Phragmites australis (Schilf)	7	z		K1														
Populus alba (Silber-Pappel)	7	w		S														
Quercus rubra (Rot-Eiche)	7	w		B2														
Ranunculus flammula (Brennender Hahnenfuß)	7	w		K1														V
Ranunculus repens (Kriechender Hahnenfuß)	7	w		K1														
Rosa spec. (Rose)	7	w		S														
Rubus armeniacus (Armenische Brombeere)	7	w		S														
Rumex obtusifolius (Stumpfblättriger Ampfer)	7	w		K1														
Salix alba (Silber-Weide)	7	z		B2														
Salix cinerea (Grau-Weide)	7	w		B2														
Salix viminalis (Korb-Weide)	7	w		B2														
Salix x rubens (Fahl-Weide)	7	z		B2														
Sambucus nigra (Schwarzer Holunder)	7	w		S														
Solidago gigantea (Riesen-Goldrute)	7	w		K1														
Stachys sylvatica (Wald-Ziest)	7	w		K1														
Trifolium repens (Weiß-Klee)	7	w		K1														
Typha latifolia (Breitblättriger Rohrkolben)	7	w		K1														
Urtica dioica (Große Brennnessel)	7	z		K1														
	Anzahl Rote Liste Arten																	
	Anzahl Arten													1				
	45																	

MS: Mengensystem; M: Mengenangabe, W: Bewertung der Art (FFH-Monitoring), Vs: Vegetationsschicht, St: Status, PA: Autor Phänologie; Ph: Phänologie, Sz: Soziabilität, VS: Vitalitätssystem; V: Vitalität, G: Geschlecht, cf: unsichere Bestimmung, §: Schutz nach BNatSchG, HH: Rote Liste Hamburg, Nds: Rote Liste Niedersachsen, SH: Rote Liste Schleswig-Holstein, D: Rote Liste Deutschland