

# Erhebungsbogen

**B**

<b>Projekt</b>	Biotopkartierung Hamburg	<b>Interne Nr.</b>	121370
		<b>DK5   DK5-GK</b>	<b>6422</b> 6424
		<b>DK5 - Name</b>	Harburg
<b>Handlungsbedarf</b>	Nein	<b>Biotop-Nr.   alt</b>	<b>27</b> 32
<b>Bearbeitung</b>	WALJ	<b>Kartierung</b>	22.06.2018
<b>Räumliche Abbildung</b>	Fläche	<b>Fläche / Länge [m<sup>2</sup>/m]</b>	462,1306
<b>Anzahl Abschnitte</b>	1	<b>Breite (lineare Abb.) [m]</b>	

**Gesetzlicher Schutz** § 30 (2) 1.2 Natürliche oder naturnahe stehende Gewässer **Schutz nur teilweise** **Nein**

<b>Gesamtbewertung</b>	6	Wertvoll
– <b>Alter</b>	5	Biotop mittleren Alters, 20 bis 50 Jahre
– <b>Belastungsgrad</b>	6	Flächenhaft geringe oder örtlich stärkere oder Vorbelastung mit deutlichem Einfluß
– <b>Ökolog. Funktion</b>	7	Sehr hohe Bedeutung in einem Biotopkomplex, für den lokalen Biotopverbund oder als Puffer
– <b>Seltenheit</b>	6	Seltener Biotoptyp, ohne seltene oder bedrohte Pflges., ungesättigtes Artenspektrum, reliktsiche RL-Arten

## Bestandsbeschreibung

Kreisrundes, angelegtes Gewässer im nordwestlichen Teil des Harburger Stadtparks. Am nördlichen Ufer steht ein lockeres Röhrich aus Breitblättrigem Rohrkolben. Im Süden sind überwiegend nicht heimische Zierpflanzen wie Rhododendron aber auch einige heimische Gehölze wie Weiden und Schwarz-Erlen vorhanden. Des Weiteren finden sich Feuchtezeiger wie Mädesüß und Gewöhnlicher Wolfstrapp sowie Sumpf-Segge. Auf dem relativ stark besonnten Gewässer wachsen Weiße Seerose, Wasserlinsen und Kanadische Wasserpest. Das Gewässer ist schätzungsweise 0,5 m tief mit mäßig steil geneigter Uferböschung.

## Vorkommen an Biotoptypen

1	TF	Typ	HF	F.Anteil
2	BTYP	Biotoptyp		- gesetzl. Grundl.
3	Zusatz	Zusatz zum Biotoptypen		
4	LRT	Lebensraumtyp		
1	1		Ja	100 %
2	SEG	Angelegte Stillgewässer, klein, naturnah, nährstoffreich (2018)		§ 30 (2) 1.2
4	3150	Natürliche eutrophe Seen mit einer Vegetation des Magnopotamions oder Hydrocharitions		

## Räumliche Lage

<b>Lagebeschreibung</b>	nordwestlich des Außenmühlenteichs, Harburger Stadtpark		
<b>Nachbarnutzung/en</b>	Park, Fußweg		
<b>Rechtswert (X)</b>	564904	<b>Hochwert (Y)</b>	5922839
<b>Bezirk</b>	Harburg	<b>Naturraum</b>	Marmstorfer Flottsandplatte (640.01)
<b>Stadtteil (OT-Nr.)</b>	Wilstorf (705)	<b>Gemarkung</b>	Wilstorf (722)
<b>Digitaler Grünplan</b>	<input checked="" type="checkbox"/> <b>Hafengesamtgebiet</b>	<input type="checkbox"/> <b>Ramsargebiet</b>	<input type="checkbox"/> <b>EG-Vogelschutzgeb.</b>
<b>Ausgleichsflächen</b>	<input type="checkbox"/> <b>Biosphärenreservat</b>	<input type="checkbox"/> <b>Nationalpark</b>	<input type="checkbox"/>
<b>NSG / ND / LSG</b>	LSG Marmstorfer Flottsandplatte [ HH-2021 / Anteil: 100% ]		
<b>FFH-GEBIET</b>			
<b>Wasserschutzgebiet</b>			

# Erhebungsbogen

**B**

<b>Projekt</b>	Biotopkartierung Hamburg		<b>Interne Nr.</b>	121370	
			<b>DK5   DK5-GK</b>	<b>6422</b>	6424
<b>Handlungsbedarf</b>	Nein		<b>DK5 - Name</b>	Harburg	
<b>Bearbeitung</b>	WALJ	<b>Kopie</b>	Ja	<b>Biotop-Nr.   alt</b>	27   32
<b>Räumliche Abbildung</b>	Fläche			<b>Kartierung</b>	22.06.2018
<b>Anzahl Abschnitte</b>	1			<b>Fläche / Länge [m<sup>2</sup>/m]</b>	462,1306
				<b>Breite (lineare Abb.) [m]</b>	

## Räumliche Lage

### Karte



## Weitere Erhebungsbögen

Interne Nr.	Interne Nr. Zuordnung	DK5	Biotop-Nr.	Kartierung	Zuordnung	DK5 (GK)	Biotop-Nr. (alt)
121370	25885	6422	27	20.10.2001	K	6424	32
121370	25886	6422	27	19.10.2009	K	6424	32
121370	110707	6422	27	03.07.2018	K	6424	32

Zuordnung: N = nachfolgende Kartierung, K = weitere Kartierungen (zeitlich vorher oder nachher)

## Foto

Interne Nr.	Index	Dateiname	Aufnahmerichtung
67548	0	6422_27_220618_2.JPG	
67549	0	6422_27_220618_3.JPG	
67550	0	6422_27_220618_1.JPG	

# Erhebungsbogen

**B**

<b>Projekt</b>	Biotopkartierung Hamburg	<b>Interne Nr.</b>	121370
		<b>DK5   DK5-GK</b>	<b>6422</b> 6424
		<b>DK5 - Name</b>	Harburg
<b>Handlungsbedarf</b>	Nein	<b>Biotop-Nr.   alt</b>	<b>27</b> 32
<b>Bearbeitung</b>	WALJ	<b>Kartierung</b>	22.06.2018
<b>Räumliche Abbildung</b>	Fläche	<b>Fläche / Länge [m<sup>2</sup>/m]</b>	462,1306
<b>Anzahl Abschnitte</b>	1	<b>Breite (lineare Abb.) [m]</b>	

## Foto

**Fotodatei** 6422\_27\_220618\_3.JPG  
**Bildbeschreibung** k.A.  
**Aufnahmerichtung**

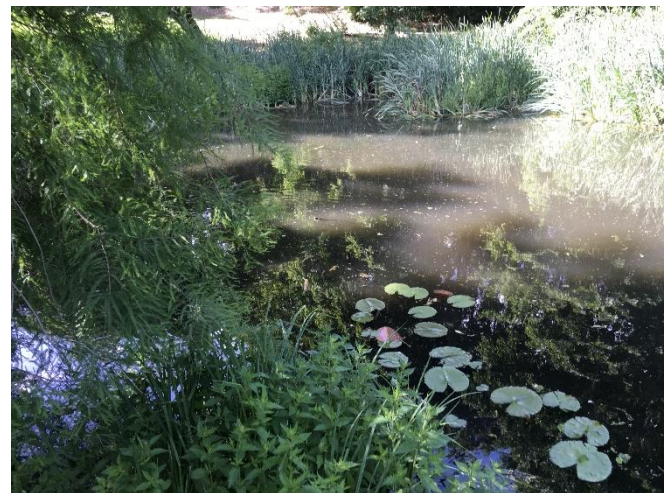
**Fotodatei**  
**Bildbeschreibung**  
**Aufnahmerichtung**



## Foto

**Fotodatei** 6422\_27\_220618\_1.JPG  
**Bildbeschreibung** k.A.  
**Aufnahmerichtung**

**Fotodatei** 6422\_27\_220618\_2.JPG  
**Bildbeschreibung** k.A.  
**Aufnahmerichtung**





# Erhebungsbogen

**B**

<b>Projekt</b>	Biotopkartierung Hamburg	<b>Interne Nr.</b>	121370
		<b>DK5   DK5-GK</b>	<b>6422</b> 6424
		<b>DK5 - Name</b>	Harburg
<b>Handlungsbedarf</b>	Nein	<b>Biotop-Nr.   alt</b>	<b>27</b> 32
<b>Bearbeitung</b>	WALJ	<b>Kartierung</b>	22.06.2018
<b>Räumliche Abbildung</b>	Fläche	<b>Fläche / Länge [m<sup>2</sup>/m]</b>	462,1306
<b>Anzahl Abschnitte</b>	1	<b>Breite (lineare Abb.) [m]</b>	

## Teilflächenbeschreibung

<b>Teilflächentyp</b>		<b>Teilflächen-Nr.</b>	1
<b>Biotoptyp</b>	Angelegte Stillgewässer, klein, naturnah, nährstoffreich (2018)	<b>Biotoptyp</b>	SEG
<b>- Zusatz</b>		<b>- gesetzl. Grundl.</b>	§ 30 (2) 1.2
<b>FFH-LRT</b>	Natürliche eutrophe Seen mit einer Vegetation des Magnopotamions oder Hydrocharitons	<b>FFH-LRT</b>	3150
<b>Beschreibung</b>		<b>Entw.potential LRT</b>	
		<b>Hauptfläche</b>	Ja
		<b>Flächenanteil</b>	100 %
		<b>FFH-Unters.Fläche</b>	Nein
		<b>Saatgutfläche</b>	Nein

## Weitere Angaben

Merkmal	Wert
<b>Auswertung</b>	
Wertgesichtspunkte	Gut entwickelte, biotoptypische Vegetation Strukturvielfalt Artenreich
zoologisch bedeutsame Strukturen	Kleingewässer, wasserführende Gräben
Bedeutung für Tiergruppe	Amphibien Libellen
Maßnahmen	1.4 - Erhalt des Biotops in der gegenwärtigen Ausprägung
<b>Boden</b>	
Feuchte	9 - sehr naß
Reaktion	7 - neutral
Stickstoffgehalt	6 - mäßig stickstoffarm bis stickstoffreich
<b>Gewässer</b>	
Böschungshöhe	0.50 m
Gewässertiefe	0.50 m
Wasserführung	g - gleichmäßige Wasserführung
Strömung	k - keine Strömung
Trübung	k - klar, keine Trübung
<b>Standort, Relief</b>	
Böschungsneigung	flach - 1:2 bis 1:3
Belichtung	7 - halbsonnig
<b>Veg. - Deckg./Ant.</b>	
naturnahe Uferveg.	90 %
Schwimmbel.veg.	50 %
submerse Veg.	30 %
<b>Veg. - Zeigerwerte</b>	
Anz. Giftpflanzen	1
Anz. Wechselfeuchtezeiger	10
Anz. Überschwemmungsz.	7

# Erhebungsbogen

**B**

<b>Projekt</b>	Biotopkartierung Hamburg	<b>Interne Nr.</b>	121370
		<b>DK5   DK5-GK</b>	<b>6422</b> 6424
		<b>DK5 - Name</b>	Harburg
<b>Handlungsbedarf</b>	Nein	<b>Biotop-Nr.   alt</b>	<b>27</b> 32
<b>Bearbeitung</b>	WALJ	<b>Kartierung</b>	22.06.2018
<b>Räumliche Abbildung</b>	Fläche	<b>Fläche / Länge [m<sup>2</sup>/m]</b>	462,1306
<b>Anzahl Abschnitte</b>	1	<b>Breite (lineare Abb.) [m]</b>	

## FFH-Bewertungen (BFN)

		Wert	AZ	Z
<b>1 Lebensraumtyp</b>				
<b>3 Arteninventar</b> , Gesamtbewertung, 1..n - Parameter mit Kriterien A/B/C				
<b>4 Habitatstruktur</b> , Gesamtbewertung, 1..n - Parameter mit Kriterien A/B/C				
<b>5 Beeinträchtigungen</b> , Gesamtbewertung, 1..n - Parameter mit Kriterien A/B/C				
Zustandsbewertung: AZ – Vorgabewert, Z – von AZ abweichend festgelegte Zustandsbewertung				
<b>1 3150 (BFN) Natürliche eutrophe Seen mit einer Vegetation des Magnopotamions oder Hydrocharitions</b>			C	
<b>3 Arteninventar</b>				C
<b>4 Habitatstrukturen</b>				B
<b>5 Beeinträchtigungen</b>				B

## Zeigerwerte der Pflanzenartenliste (Auswertung)

<b>Standort</b>	<b>Belichtung</b>	halbsonnig	7,3
<b>Boden</b>	<b>Feuchte</b>	sehr naß	9,5
	<b>Stickstoff (N)</b>	mäßig stickstoffarm bis stickstoffreich	6,1
	<b>Reaktion</b>	neutral	6,8
<b>Vegetation</b>	<b>Mahdverträglichkeit</b>	schnittempfindlich bis mäßig schnittverträglich	3,8
<b>Zeigerwerte</b>	<b>Futterwert</b>	sehr geringwertiges Futter	1,8
	<b>Wechselfeuchteanzeiger</b>		10
	<b>Giftpflanzen</b>		1
	<b>Überschw.anzeiger</b>		7

## Pflanzenartenliste

Gruppe / Pflanzenart	MS	M	W	Vs	St	PA	Ph	Sz	VS	V	G	cf	§	Rote Liste			
														HH	ND	SH	D
<b>Tracheobionta (Gefäßpflanzen)</b>																	
Agrostis stolonifera (Ausläufer-Straußgras)	7	w															
Alnus glutinosa (Schwarz-Erle)	7	z															
Alopecurus pratensis (Wiesen-Fuchsschwanz)	7	w															
Calystegia sepium (Zaun-Winde)	7	w															
Carex acuta (Schlank-Segge)	7	w												V			
Carex acutiformis (Sumpf-Segge)	7	z															
Carex hirta (Behaarte Segge)	7	w															
Carex riparia (Ufer-Segge)	7	z															
Comarum palustre (Sumpf-Blutauge)	7	w											V	3			
Dactylis glomerata (Wiesen-Knäuelgras)	7	w															
Eleocharis palustris (Gewöhnliche Sumpfsimse)	7	w															
Eloдея canadensis (Kanadische Wasserpest)	7	z															
Filipendula ulmaria (Mädesüß)	7	z															
Fraxinus excelsior (Gewöhnliche Esche)	7	w															
Impatiens glandulifera (Drüsiges Springkraut)	7	w															
Juncus articulatus (Glieder-Binse)	7	w															
Juncus effusus (Flutter-Binse)	7	w															
Lemna minor (Kleine Wasserlinse)	7	h															
Lycopus europaeus (Gewöhnlicher Wolfstrapp)	7	w															
Lysimachia vulgaris (Gewöhnlicher Gilbweiderich)	7	w															
Lythrum salicaria (Blut-Weiderich)	7	w															

# Erhebungsbogen

**B**

<b>Projekt</b>	Biotopkartierung Hamburg		<b>Interne Nr.</b>	121370	
			<b>DK5   DK5-GK</b>	<b>6422</b>	6424
<b>Handlungsbedarf</b>	Nein		<b>DK5 - Name</b>	Harburg	
<b>Bearbeitung</b>	WALJ	<b>Kopie</b>	Ja	<b>Biotop-Nr.   alt</b>	27 32
<b>Räumliche Abbildung</b>	Fläche			<b>Kartierung</b>	22.06.2018
<b>Anzahl Abschnitte</b>	1			<b>Fläche / Länge [m<sup>2</sup>/m]</b>	462,1306
				<b>Breite (lineare Abb.) [m]</b>	

## Pflanzenartenliste

Gruppe / Pflanzenart	MS	M	W	Vs	St	PA	Ph	Sz	VS	V	G	cf	Rote Liste					
													§	HH	ND	SH	D	
Myosotis scorpioides agg. (Artengruppe Sumpf-vergissmeinnicht)	7	w																V
Nymphaea alba (Weiße Seerose)	7	h												b		2		
Petasites hybridus (Gewöhnliche Pestwurz)	7	z																
Potentilla anserina (Gänse-Fingerkraut)	7	w																
Ranunculus repens (Kriechender Hahnenfuß)	7	w																
Rubus armeniacus (Armenische Brombeere)	7	z																
Salix cinerea (Grau-Weide)	7	w																
Solanum dulcamara (Bittersüßer Nachtschatten)	7	w																
Typha latifolia (Breitblättriger Rohrkolben)	7	h																
Urtica dioica (Große Brennnessel)	7	w																
<b>Anzahl Rote Liste Arten</b>														<b>2</b>		<b>3</b>		
<b>Anzahl Arten</b>																	<b>31</b>	

MS: Mengensystem; M: Mengenangabe, W: Bewertung der Art (FFH-Monitoring), Vs: Vegetationsschicht, St: Status, PA: Autor Phänologie; Ph: Phänologie, Sz: Soziabilität, VS: Vitalitätssystem; V: Vitalität, G: Geschlecht, cf: unsichere Bestimmung, §: Schutz nach BNatSchG, HH: Rote Liste Hamburg, Nds: Rote Liste Niedersachsen, SH: Rote Liste Schleswig-Holstein, D: Rote Liste Deutschland