

Erhebungsbogen

B

Projekt	Biotopkartierung Hamburg		Interne Nr.	25385	
			DK5 DK5-GK	6420	6422
Handlungsbedarf	Nein		DK5 - Name	Marmstorf	
Bearbeitung	ENS	Kopie	Nein	Biotop-Nr. alt	64 67
Räumliche Abbildung	Fläche		Kartierung	16.07.2007	
Anzahl Abschnitte	1		Fläche / Länge [m²/m]	4778,7526	
			Breite (lineare Abb.) [m]		

Gesetzlicher Schutz	§ 30 (2) 2.3 Röhrichte	Schutz nur teilweise	Nein
----------------------------	-------------------------------	-----------------------------	-------------

Gesamtbewertung	7	Besonders wertvoll
– Alter	5	Biotop mittleren Alters, 20 bis 50 Jahre
– Belastungsgrad	7	Flächenhaft geringe oder Vorbelastung mit schwachem Einfluß
– Ökolog. Funktion	7	Sehr hohe Bedeutung in einem Biotopkomplex, für den lokalen Biotopverbund oder als Puffer
– Seltenheit	7	Seltener Biotoptyp, mit seltenen oder bedrohten Pflges., gesättigtes Artenspektrum, einige RL-Arten

Bestandsbeschreibung

Sumpf mit Schilf- und Wasserschwadenröhricht mit Tümpeln sowie Weidengebüschen in enger Verzahnung am Ufer des renaturierten Schulteichgrabens. In eine Grünanlage eingebettet.

Als naturnahes Röhricht geschützt nach § 28 HmbNatSchG

Vorkommen an Biotoptypen

1	TF	Typ	HF	F.Anteil
2	BTYP	Biotoptyp	- gesetzl. Grundl.	
3	Zusatz	Zusatz zum Biotoptypen		
4	LRT	Lebensraumtyp		
1	1		Ja	100 %
2	NRZ	Sonstiges Röhricht (2000)		
3	hm	mosaikartiger Wechsel, hoch- und niederwüchsig (hm)		
4	kein LRT	kein Lebensraumtyp nach FFH-Richtlinie		

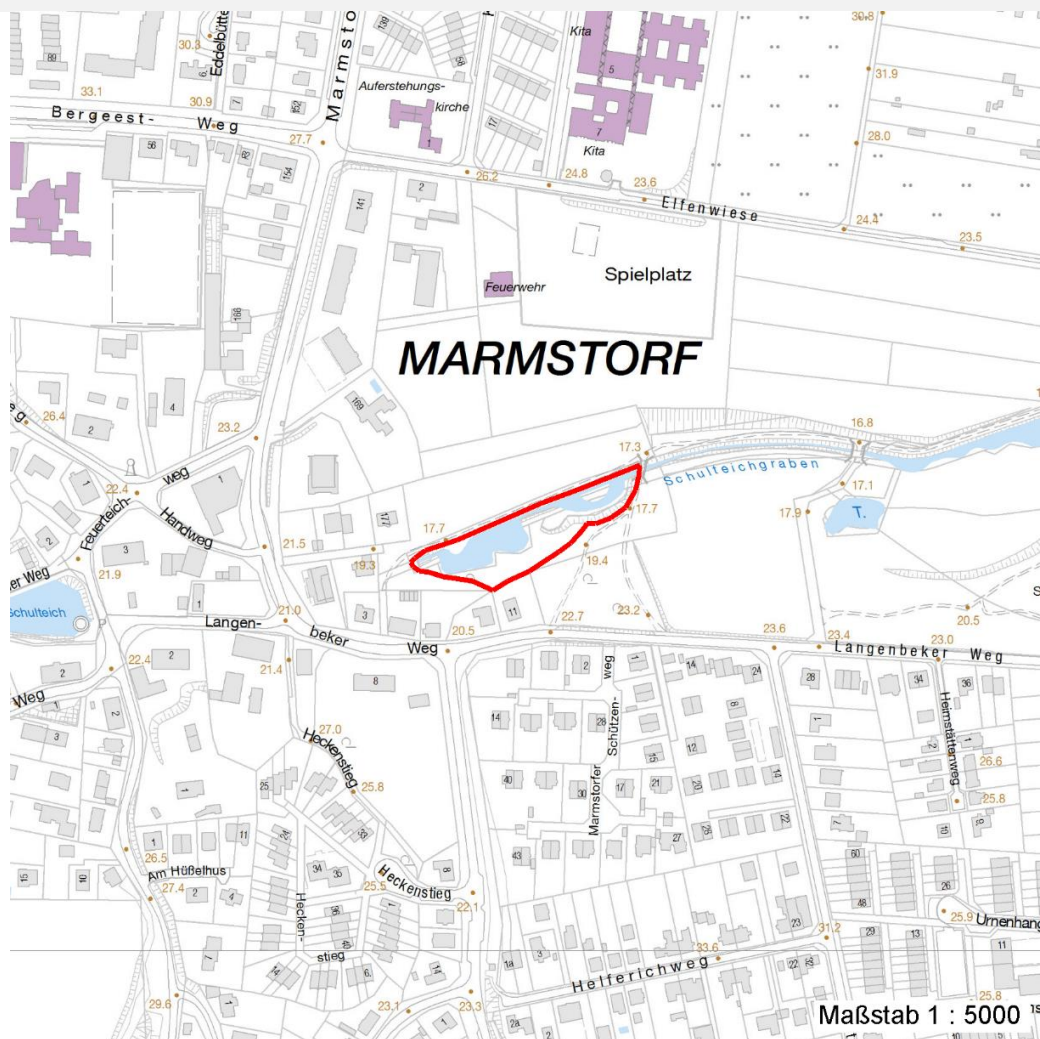
Räumliche Lage

Lagebeschreibung	Nördlich des Langenbeker Wegs			
Nachbarnutzung/en	Erholung			
Rechtswert (X)	564397	Hochwert (Y)	5921283	
Bezirk	Harburg	Naturraum	Marmstorfer Flottsandplatte (640.01)	
Stadtteil (OT-Nr.)	Marmstorf (709)	Gemarkung	Marmstorf (721)	
Digitaler Grünplan	<input checked="" type="checkbox"/> Hafengesamtgebiet	<input type="checkbox"/> Ramsargebiet	<input type="checkbox"/> EG-Vogelschutzgeb.	<input type="checkbox"/>
Ausgleichsflächen	<input type="checkbox"/> Biosphärenreservat	<input type="checkbox"/> Nationalpark	<input type="checkbox"/>	
NSG / ND / LSG	LSG Marmstorfer Flottsandplatte [HH-2021 / Anteil: 100%]			
FFH-GEBIET				
Wasserschutzgebiet				

Projekt	Biotopkartierung Hamburg	Interne Nr.	25385
		DK5 DK5-GK	6420 6422
Handlungsbedarf	Nein	DK5 - Name	Marmstorf
Bearbeitung	ENS	Biotop-Nr. alt	64 67
Räumliche Abbildung	Fläche	Kartierung	16.07.2007
Anzahl Abschnitte	1	Fläche / Länge [m²/m]	4778,7526
		Breite (lineare Abb.) [m]	

Räumliche Lage

Karte



Weitere Erhebungsbögen

Interne Nr.	Interne Nr. Zuordnung	DK5	Biotop-Nr.	Kartierung	Zuordnung	DK5 (GK)	Biotop-Nr. (alt)
25385	106382	6420	64	29.07.2016	K	6422	67
25385	25126	6420	22	15.07.1999	<	6422	13

Zuordnung: N = nachfolgende Kartierung, K = weitere Kartierungen (zeitlich vorher oder nachher)

Foto

Interne Nr.	Index	Dateiname	Aufnahmerichtung
17416	0	6420_64_160707_1.JPG	S
17417	0	6420_64_160707_2.JPG	SO
17418	0	6420_64_160707_3.JPG	S

Erhebungsbogen

B

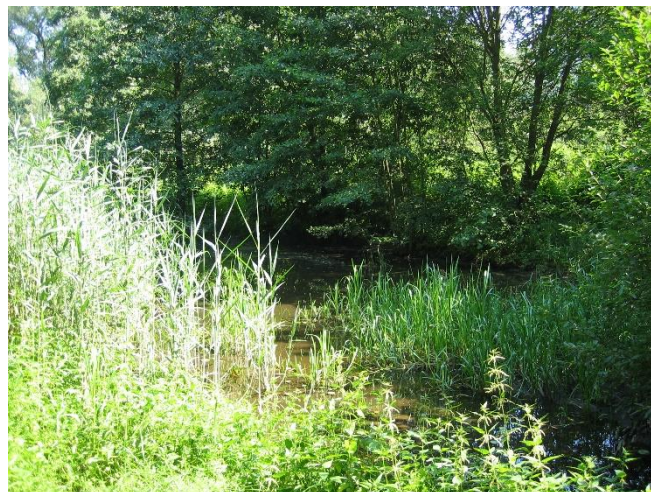
Projekt	Biotopkartierung Hamburg		Interne Nr.	25385	
			DK5 DK5-GK	6420	6422
Handlungsbedarf	Nein		DK5 - Name	Marmstorf	
Bearbeitung	ENS	Kopie	Nein	Biotop-Nr. alt	64 67
Räumliche Abbildung	Fläche		Kartierung	16.07.2007	
Anzahl Abschnitte	1		Fläche / Länge [m²/m]	4778,7526	
			Breite (lineare Abb.) [m]		

Weitere Angaben

Merkmal	Wert
Auswertung	
Gefährdung / Einflüsse	Eutrophierung Zunehmende Verbuschung und damit Verlust der Amphibiengewässer
Wertgesichtspunkte	Gut entwickelte, biototypische Vegetation Teil eines größeren Biotopkomplexes
Bedeutung für Tiergruppe	Amphibien, Laichgewässer
Maßnahmen	Erhaltung des Gewässer - 2.23 mehrschichtigen Bestand entwickeln, auslichten, Naturverjüngung fördern - 9.2

Foto

Fotodatei	6420_64_160707_1.JPG	Fotodatei	6420_64_160707_2.JPG
Bildbeschreibung	Röhrichte mit Feuchtgebüsch	Bildbeschreibung	Tümpel
Aufnahmerichtung	S	Aufnahmerichtung	SO



Erhebungsbogen

B

Projekt	Biotopkartierung Hamburg	Interne Nr.	25385
		DK5 DK5-GK	6420 6422
Handlungsbedarf	Nein	DK5 - Name	Marmstorf
Bearbeitung	ENS	Biotop-Nr. alt	64 67
Räumliche Abbildung	Fläche	Kartierung	16.07.2007
Anzahl Abschnitte	1	Fläche / Länge [m²/m]	4778,7526
		Breite (lineare Abb.) [m]	

Foto

Fotodatei	6420_64_160707_3.JPG	Fotodatei	
Bildbeschreibung	Verbuschender Bereich	Bildbeschreibung	
Aufnahmerichtung	S	Aufnahmerichtung	



Teilflächenbeschreibung

Teilflächentyp		Teilflächen-Nr.	1
Biotoptyp	Sonstiges Röhricht (2000)	Biotoptyp	NRZ
- Zusatz	mosaikartiger Wechsel, hoch- und niederwüchsig (hm)	- gesetzl. Grundl.	
FFH-LRT	kein Lebensraumtyp nach FFH-Richtlinie	FFH-LRT	kein LRT
Beschreibung		Entw.potential LRT	
		Hauptfläche	Ja
		Flächenanteil	100 %
		FFH-Unters.Fläche	Nein
		Saatgutfläche	Nein

Weitere Angaben

Merkmal	Wert
Boden	
Feuchte	9 - sehr naß
Stickstoffgehalt	8 - sehr stickstoffreich
Standort, Relief	
Neigung - Gelände	N0 - nicht geneigt (<2 %)
Ausrichtung	FL - flach, keine Exposition
Belichtung	7 - halbsonnig
Zusätze - Btyp	v - Verbuschung, spontanes Gehölzaufkommen
Veg. - Deckg./Ant.	
Gesamt	90 %
1. Baumschicht	20 %
Strauchschicht	40 %
1. Krautschicht	80 %

Projekt	Biotopkartierung Hamburg	Interne Nr.	25385
		DK5 DK5-GK	6420 6422
Handlungsbedarf	Nein	DK5 - Name	Marmstorf
Bearbeitung	ENS	Biotop-Nr. alt	64 67
Räumliche Abbildung	Fläche	Kartierung	16.07.2007
Anzahl Abschnitte	1	Fläche / Länge [m²/m]	4778,7526
		Breite (lineare Abb.) [m]	

Zeigerwerte der Pflanzenartenliste (Auswertung)

Standort	Belichtung	halbsonnig	7,2
Boden	Feuchte	sehr naß	8,5
	Stickstoff (N)	sehr stickstoffreich	7,7
	Reaktion	neutral	7,1
Vegetation	Mahdverträglichkeit	schnittempfindlich bis mäßig schnittverträglich	3,7
Zeigerwerte	Futterwert	sehr geringwertiges Futter	2
	Wechselfeuchteanzeiger		2
	Giftpflanzen		1
	Überschw.anzeiger		5

Pflanzenartenliste

Gruppe / Pflanzenart	MS	M	W	Vs	St	PA	Ph	Sz	VS	V	G	cf	Rote Liste					
													§	HH	ND	SH	D	
Tracheobionta (Gefäßpflanzen)																		
Acorus calamus (Kalmus)	7	z		K1														
Alnus glutinosa (Schwarz-Erle)	7	z		K1														
Calystegia sepium (Zaun-Winde)	7	z		K1														
Galium aparine (Kletten-Labkraut)	7	z		K1														
Glyceria maxima (Wasser-Schwaden)	7	h		K1														
Impatiens glandulifera (Drüsiges Springkraut)	7	z		K1														
Iris pseudacorus (Gelbe Schwertlilie)	7	z		K1											b			
Mentha aquatica (Wasser-Minze)	7	z		K1														
Phragmites australis (Schilf)	7	h		K1														
Ranunculus repens (Kriechender Hahnenfuß)	7	z		K1														
Salix alba (Silber-Weide)	7	z		K1														
Salix cinerea (Grau-Weide)	7	z		K1														
Urtica dioica (Große Brennessel)	7	h		K1														
											Anzahl Rote Liste Arten							
											Anzahl Arten 13							

MS: Mengensystem; M: Mengenangabe, W: Bewertung der Art (FFH-Monitoring), Vs: Vegetationsschicht, St: Status, PA: Autor Phänologie; Ph: Phänologie, Sz: Soziabilität, VS: Vitalitätssystem; V: Vitalität, G: Geschlecht, cf: unsichere Bestimmung, §: Schutz nach BNatSchG, HH: Rote Liste Hamburg, Nds: Rote Liste Niedersachsen, SH: Rote Liste Schleswig-Holstein, D: Rote Liste Deutschland