

# Erhebungsbogen

**B**

<b>Projekt</b>	Biotopkartierung Hamburg	<b>Interne Nr.</b>	106381
		<b>DK5   DK5-GK</b>	<b>6420</b> 6422
<b>Handlungsbedarf</b>	Nein	<b>DK5 - Name</b>	Marmstorf
<b>Bearbeitung</b>	ROG	<b>Biotop-Nr.   alt</b>	<b>63</b> 66
<b>Räumliche Abbildung</b>	Fläche	<b>Kartierung</b>	27.09.2016
<b>Anzahl Abschnitte</b>	1	<b>Fläche / Länge [m<sup>2</sup>/m]</b>	322,275
		<b>Breite (lineare Abb.) [m]</b>	

**Gesetzlicher Schutz** § 30 (2) 1.2 Natürliche oder naturnahe stehende Gewässer **Schutz nur teilweise** **Nein**

<b>Gesamtbewertung</b>	6 Wertvoll
– <b>Alter</b>	5 Biotop mittleren Alters, 20 bis 50 Jahre
– <b>Belastungsgrad</b>	6 Flächenhaft geringe oder örtlich stärkere oder Vorbelastung mit deutlichem Einfluß
– <b>Ökolog. Funktion</b>	7 Sehr hohe Bedeutung in einem Biotopkomplex, für den lokalen Biotopverbund oder als Puffer
– <b>Seltenheit</b>	6 Seltener Biotoptyp, ohne seltene oder bedrohte Pflges., ungesättigtes Artenspektrum, reliktsische RL-Arten

## Bestandsbeschreibung

In einem Wald gelegenes, stark beschattetes Kleingewässer mit mäßig steilen, 0,5 m hohen Ufern. Die Wasserfläche ist zu 100% von Kleiner Wasserlinse bedeckt. Sonst keine weitere aquatische Vegetation ausgebildet. Das Gewässer weist viel Totholz auf. Durch den dichten Gehölzsaum relativ ungestört. Im Südosten beginnende Verlandung aus Wasserschwadern und Schilf.

## Vorkommen an Biotoptypen

1	TF	Typ	HF	F.Anteil
2	BTYP	Biotoptyp		- gesetzl. Grundl.
3	Zusatz	Zusatz zum Biotoptypen		
4	LRT	Lebensraumtyp		
1	1		Ja	100 %
2	SES	Nährstoffreiche Kleingewässer mit artenarmem Bewuchs (2000)		
3	I5	Ufer naturnah (I5)		

## Räumliche Lage

<b>Lagebeschreibung</b>	Scharfsche Schlucht	<b>Hochwert (Y)</b>	5920141
<b>Nachbarnutzung/en</b>	Erholung, Sport	<b>Naturraum</b>	Marmstorfer Flottsandplatte (640.01)
<b>Rechtswert (X)</b>	564632	<b>Gemarkung</b>	Sinstorf (719)
<b>Bezirk</b>	Harburg	<b>Ramsargebiet</b>	<input type="checkbox"/> <b>EG-Vogelschutzgeb.</b> <input type="checkbox"/>
<b>Stadtteil (OT-Nr.)</b>	Sinstorf (708)	<b>Nationalpark</b>	<input type="checkbox"/>
<b>Digitaler Grünplan</b>	<input type="checkbox"/> <b>Hafengesamtgebiet</b>		
<b>Ausgleichsflächen</b>	<input type="checkbox"/> <b>Biosphärenreservat</b>		
<b>NSG / ND / LSG</b>			
<b>FFH-GEBIET</b>			
<b>Wasserschutzgebiet</b>			

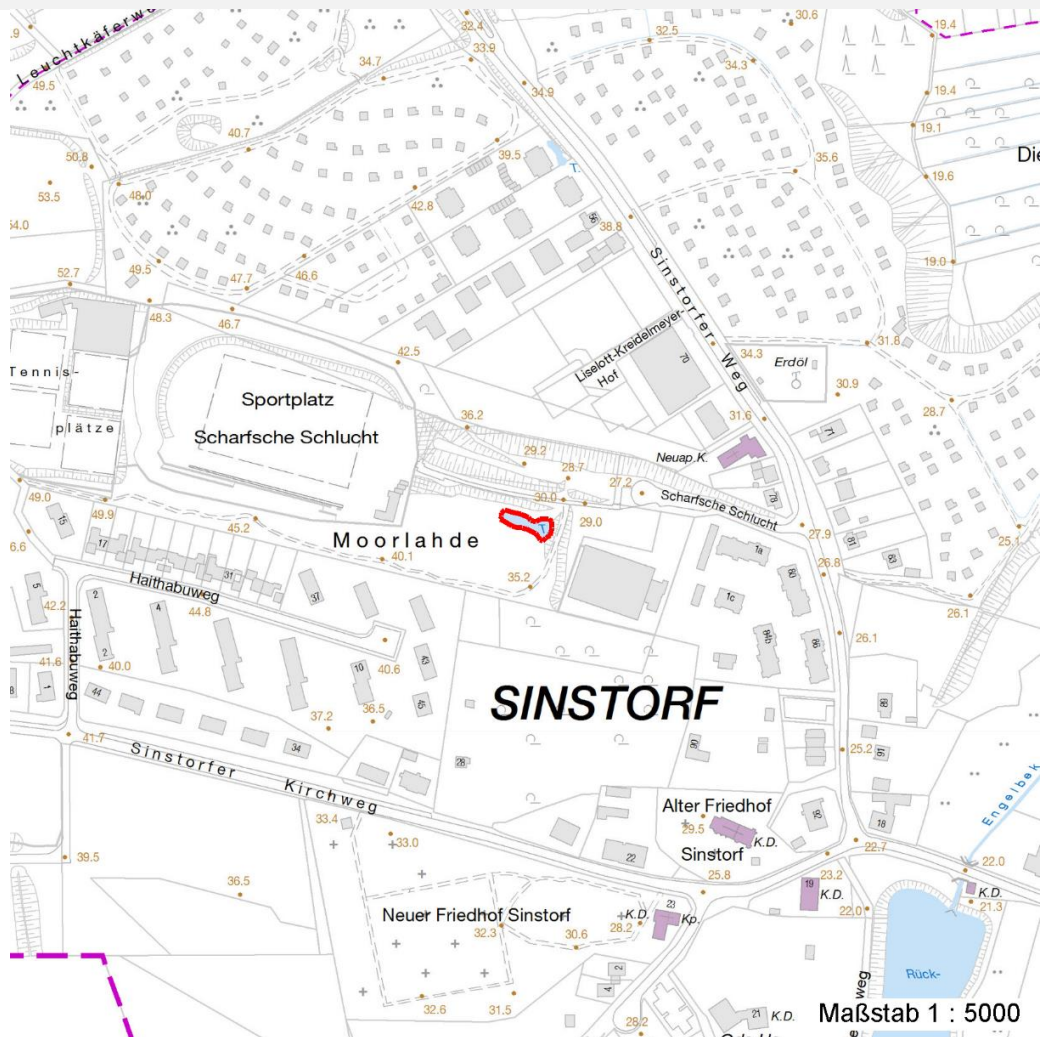
# Erhebungsbogen

**B**

<b>Projekt</b>	Biotopkartierung Hamburg	<b>Interne Nr.</b>	106381
		<b>DK5   DK5-GK</b>	<b>6420</b> 6422
		<b>DK5 - Name</b>	Marmstorf
<b>Handlungsbedarf</b>	Nein	<b>Biotop-Nr.   alt</b>	<b>63</b> 66
<b>Bearbeitung</b>	ROG	<b>Kartierung</b>	27.09.2016
<b>Räumliche Abbildung</b>	Fläche	<b>Fläche / Länge [m<sup>2</sup>/m]</b>	322,275
<b>Anzahl Abschnitte</b>	1	<b>Breite (lineare Abb.) [m]</b>	

## Räumliche Lage

### Karte



## Weitere Erhebungsbögen

Interne Nr.	Interne Nr. Zuordnung	DK5	Biotop-Nr.	Kartierung	Zuordnung	DK5 (GK)	Biotop-Nr. (alt)
106381	25467	6420	63	16.07.2007	K	6422	66
106381	25214	6420	50	15.07.1999	<	6422	48

Zuordnung: N = nachfolgende Kartierung, K = weitere Kartierungen (zeitlich vorher oder nachher)

## Foto

Interne Nr.	Index	Dateiname	Aufnahmerichtung
58481	0	6420_63_270916_1.JPG	

## Weitere Angaben

Merkmal	Wert
<b>Auswertung</b>	
Gefährdung / Einflüsse	Eutrophierung

# Erhebungsbogen

**B**

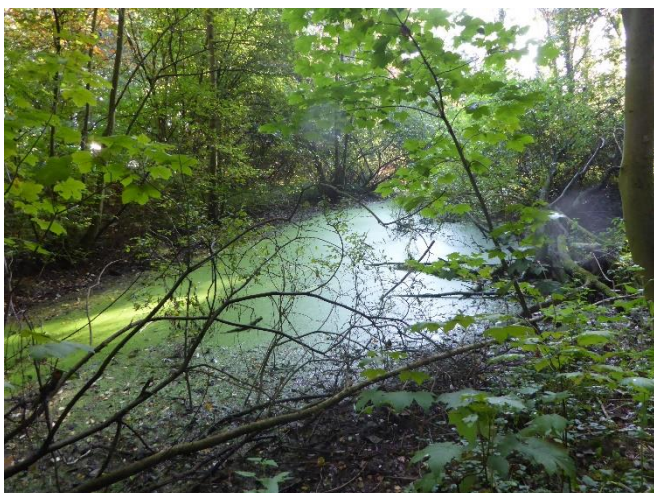
<b>Projekt</b>	Biotopkartierung Hamburg	<b>Interne Nr.</b>	106381
		<b>DK5   DK5-GK</b>	<b>6420</b> 6422
<b>Handlungsbedarf</b>	Nein	<b>DK5 - Name</b>	Marmstorf
<b>Bearbeitung</b>	ROG	<b>Biotop-Nr.   alt</b>	<b>63</b> 66
<b>Räumliche Abbildung</b>	Fläche	<b>Kartierung</b>	27.09.2016
<b>Anzahl Abschnitte</b>	1	<b>Fläche / Länge [m<sup>2</sup>/m]</b>	322,275
		<b>Breite (lineare Abb.) [m]</b>	

## Weitere Angaben

Merkmal	Wert
Wertgesichtspunkte	Verlandung Alter, gut entwickelter Biotop Teil eines größeren Biotopkomplexes
Bedeutung für Tiergruppe	Amphibien, Laichgewässer
Maßnahmen	Erhaltung des Gewässer - 2.23 Entwicklung der Artenvielfalt - 1.22 mehrschichtigen Bestand entwickeln, auslichten, Naturverjüngung fördern - 9.2

## Foto

<b>Fotodatei</b>	6420_63_270916_1.JPG	<b>Fotodatei</b>
<b>Bildbeschreibung</b>	k.A.	<b>Bildbeschreibung</b>
<b>Aufnahmerichtung</b>		<b>Aufnahmerichtung</b>



## Teilflächenbeschreibung

<b>Teilflächentyp</b>		<b>Teilflächen-Nr.</b>	1
<b>Biotoptyp</b>	Nährstoffreiche Kleingewässer mit artenarmem Bewuchs (2000)	<b>Biotoptyp</b>	SES
- <b>Zusatz</b>	Ufer naturnah (I5)	- <b>gesetzl. Grundl.</b>	
<b>FFH-LRT</b>		<b>FFH-LRT</b>	
<b>Beschreibung</b>		<b>Entw.potential LRT</b>	
		<b>Hauptfläche</b>	Ja
		<b>Flächenanteil</b>	100 %
		<b>FFH-Unters.Fläche</b>	Nein
		<b>Saatgutfläche</b>	Nein

# Erhebungsbogen

**B**

<b>Projekt</b>	Biotopkartierung Hamburg	<b>Interne Nr.</b>	106381
		<b>DK5   DK5-GK</b>	<b>6420</b> 6422
<b>Handlungsbedarf</b>	Nein	<b>DK5 - Name</b>	Marmstorf
<b>Bearbeitung</b>	ROG	<b>Biotop-Nr.   alt</b>	<b>63</b> 66
<b>Räumliche Abbildung</b>	Fläche	<b>Kartierung</b>	27.09.2016
<b>Anzahl Abschnitte</b>	1	<b>Fläche / Länge [m<sup>2</sup>/m]</b>	322,275
		<b>Breite (lineare Abb.) [m]</b>	

## Weitere Angaben

Merkmal	Wert
<b>Boden</b>	
Feuchte	9 - sehr naß
Stickstoffgehalt	6 - mäßig stickstoffarm bis stickstoffreich
<b>Gewässer</b>	
Böschungshöhe	0.50 m
Wasserführung	w - wechselnde Wasserstände
Strömung	k - keine Strömung
Trübung	m - mittlere Trübung
Färbung	braun
<b>Standort, Relief</b>	
Böschungsneigung	flach - 1:2 bis 1:3
Neigung - Gelände	N0 - nicht geneigt (<2 %)
Ausrichtung	FL - flach, keine Exposition
Belichtung	7 - halbsonnig
Zusätze - Btyp	vg - Ufergehölze
<b>Veg. - Deckg./Ant.</b>	
Gesamt	100 %
1. Baumschicht	50 %
Strauchschicht	20 %
1. Krautschicht	100 %

## Zeigerwerte der Pflanzenartenliste (Auswertung)

<b>Standort</b>	<b>Belichtung</b>	halbsonnig	7,2
<b>Boden</b>	<b>Feuchte</b>	sehr naß	8,8
	<b>Stickstoff (N)</b>	stickstoffreich	7,2
	<b>Reaktion</b>	neutral	6,9
<b>Vegetation</b>	<b>Mahdverträglichkeit</b>	schnittempfindlich bis mäßig schnittverträglich	3,9
<b>Zeigerwerte</b>	<b>Futterwert</b>	fast wertloses Futter	1,3
	<b>Wechselfeuchteanzeiger</b>		2
	<b>Giftpflanzen</b>		0
	<b>Überschw.anzeiger</b>		1

## Pflanzenartenliste

Gruppe / Pflanzenart	MS	M	W	Vs	St	PA	Ph	Sz	VS	V	G	cf	Rote Liste					
													§	HH	ND	SH	D	
<b>Tracheobionta (Gefäßpflanzen)</b>																		
Alnus glutinosa (Schwarz-Erle)	7	w																
Calystegia sepium (Zaun-Winde)	7	h																
Corylus avellana (Haselnuss)	7	w																
Deschampsia cespitosa (Rasen-Schmiele)	7	w																
Fraxinus excelsior (Gewöhnliche Esche)	7	w																
Glechoma hederacea (Gundermann)	7	w																
Glyceria maxima (Wasser-Schwaden)	7	w																
Lemna minor (Kleine Wasserlinse)	7	d																
Phragmites australis (Schilf)	7	w																
Salix cinerea (Grau-Weide)	7	w																

# Erhebungsbogen

**B**

<b>Projekt</b>	Biotopkartierung Hamburg		<b>Interne Nr.</b>	106381	
			<b>DK5   DK5-GK</b>	<b>6420</b>	6422
<b>Handlungsbedarf</b>	Nein		<b>DK5 - Name</b>	Marmstorf	
<b>Bearbeitung</b>	ROG	<b>Kopie</b>	Ja	<b>Biotop-Nr.   alt</b>	<b>63</b> 66
<b>Räumliche Abbildung</b>	Fläche		<b>Kartierung</b>	27.09.2016	
<b>Anzahl Abschnitte</b>	1		<b>Fläche / Länge [m<sup>2</sup>/m]</b>	322,275	
			<b>Breite (lineare Abb.) [m]</b>		

## Pflanzenartenliste

Gruppe / Pflanzenart	MS	M	W	Vs	St	PA	Ph	Sz	VS	V	G	cf	§	Rote Liste				
														HH	ND	SH	D	
Scirpus sylvaticus (Wald-Simse)	7	w																V
Urtica dioica (Große Brennessel)	7	h																
<b>Anzahl Rote Liste Arten</b>																		
<b>Anzahl Arten</b>													12					

MS: Mengensystem; M: Mengenangabe, W: Bewertung der Art (FFH-Monitoring), Vs: Vegetationsschicht, St: Status, PA: Autor Phänologie; Ph: Phänologie, Sz: Soziabilität, VS: Vitalitätssystem; V: Vitalität, G: Geschlecht, cf: unsichere Bestimmung, §: Schutz nach BNatSchG, HH: Rote Liste Hamburg, Nds: Rote Liste Niedersachsen, SH: Rote Liste Schleswig-Holstein, D: Rote Liste Deutschland