

Erhebungsbogen

B

Projekt	Biotopkartierung Hamburg		Interne Nr.	106380	
			DK5 DK5-GK	6420	6422
Handlungsbedarf	Nein		DK5 - Name	Marmstorf	
Bearbeitung	ROG	Kopie	Ja	Biotop-Nr. alt	62 65
Räumliche Abbildung	Fläche		Kartierung	29.07.2016	
Anzahl Abschnitte	1		Fläche / Länge [m²/m]	16983,3421	
			Breite (lineare Abb.) [m]		

Gesetzlicher Schutz **_ kein gesetzl. Schutz kein gesetzlich geschütztes Biotop** **Schutz nur teilweise** **Nein**

Gesamtbewertung	7	Besonders wertvoll
– Alter	8	Biotop hohen Alters, 200 bis 500 Jahre
– Belastungsgrad	6	Flächenhaft geringe oder örtlich stärkere oder Vorbelastung mit deutlichem Einfluß
– Ökolog. Funktion	8	Wertbestimmender Bestandteil eines wertvollen Biotopkomplexes oder für den regionalen Biotopverbund.
– Seltenheit	7	Seltener Biotoptyp, mit seltenen oder bedrohten Pflges., gesättigtes Artenspektrum, einige RL-Arten

Bestandsbeschreibung

Eichenmischwald am Hang mit mächtigen alten Eichen mit BHD bis 90 cm und Totholzanteilen. Daneben sind Birke, Vogelbeere und Salweide in der 2. Baumschicht vertreten. Die Krautschicht ist zum großen Teil gestört, weist außer auch typische Arten auf, wie z. B. Große Sternmiere, Buschwindröschen, Hainrispengras und Vielblütige Weißwurz.. Ein Exemplar Lungenkraut wurde festgestellt - hierbei handelt es sich wohl um einen Gartenflüchtling. Dichte Strauchschicht aus Eberesche, Hasel, Bergahorn Rotbuche und Esche. Im Süden mehr Birken in der Krautschicht. Im nördlichen Bereich mehrere Quellbereiche am Hangfuß, die den angrenzenden Erlen-Eschenquellwald speisen. Der Bestand hat großes Entwicklungspotenzial da er wohl Aufgrund der Hanglage nicht bewirtschaftet wird. Problematisch sind die Kleingärten, die hier sehr viel Gartenabfälle verklappen.

Vorkommen an Biotoptypen

1	TF	Typ	HF	F.Anteil
2	BTYP	Biotoptyp	- gesetzl. Grundl.	
3	Zusatz	Zusatz zum Biotoptypen		
4	LRT	Lebensraumtyp		
1	1		Ja	100 %
2	WQM	Sonstiger Eichenmischwald (2000)		
3	3	starkes Baumholz, Brusthöhendurchmesser 50 - < 70 cm (3)		

Räumliche Lage

Lagebeschreibung	Östlich Sinstorfer Weg				
Nachbarnutzung/en	Kleingärten, Erholung				
Rechtswert (X)	564919	Hochwert (Y)	5920342		
Bezirk	Harburg		Naturraum	Marmstorfer Flottsandplatte (640.01)	
Stadtteil (OT-Nr.)	Sinstorf (708)		Gemarkung	Sinstorf (719)	
Digitaler Grünplan	<input checked="" type="checkbox"/>	Hafengesamtgebiet	<input type="checkbox"/>	Ramsargebiet	<input type="checkbox"/>
Ausgleichsflächen	<input checked="" type="checkbox"/>	Biosphärenreservat	<input type="checkbox"/>	Nationalpark	<input type="checkbox"/>
NSG / ND / LSG	LSG Marmstorfer Flottsandplatte [HH-2021 / Anteil: 67%]				
FFH-GEBIET					
Wasserschutzgebiet					

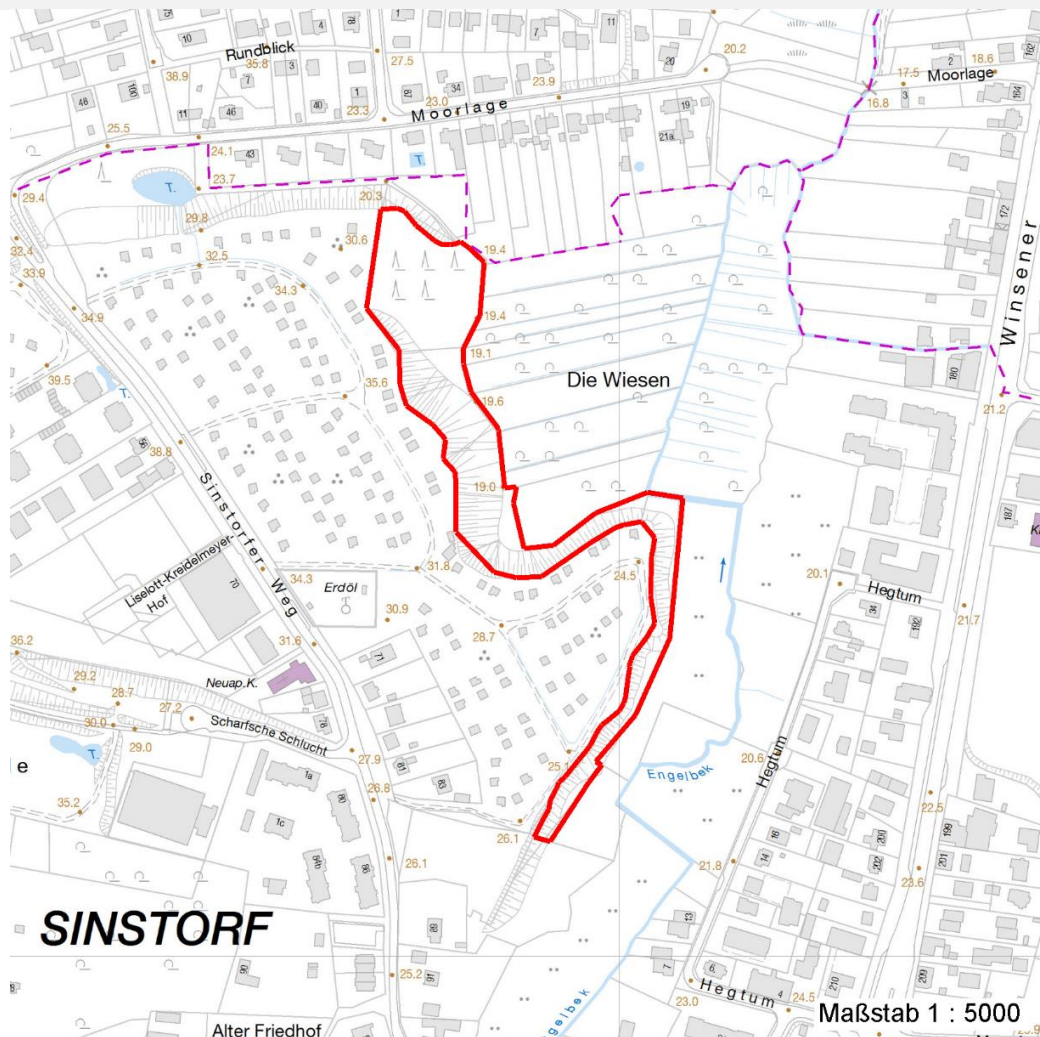
Erhebungsbogen

B

Projekt	Biotopkartierung Hamburg	Interne Nr.	106380
		DK5 DK5-GK	6420 6422
		DK5 - Name	Marmstorf
Handlungsbedarf	Nein	Biotop-Nr. alt	62 65
Bearbeitung	ROG	Kartierung	29.07.2016
Räumliche Abbildung	Fläche	Fläche / Länge [m²/m]	16983,3421
Anzahl Abschnitte	1	Breite (lineare Abb.) [m]	

Räumliche Lage

Karte



Weitere Erhebungsbögen

Interne Nr.	Interne Nr. Zuordnung	DK5	Biotop-Nr.	Kartierung	Zuordnung	DK5 (GK)	Biotop-Nr. (alt)
106380	25239	6420	62	03.07.2007	K	6422	65
106380	25402	6420	44	15.07.1999	>	6422	42
106380	25331	6420	46	15.07.1999	>	6422	44

Zuordnung: N = nachfolgende Kartierung, K = weitere Kartierungen (zeitlich vorher oder nachher)

Foto

Interne Nr.	Index	Dateiname	Aufnahmerichtung
58469	0	6420_62_290716_9.JPG	
58470	0	6420_62_290716_10.JPG	
58471	0	6420_62_290716_11.JPG	
58472	0	6420_62_290716_12.JPG	
58473	0	6420_62_290716_1.JPG	
58474	0	6420_62_290716_8.JPG	

Erhebungsbogen

B

Projekt	Biotopkartierung Hamburg	Interne Nr.	106380
		DK5 DK5-GK	6420 6422
Handlungsbedarf	Nein	DK5 - Name	Marmstorf
Bearbeitung	ROG	Biotop-Nr. alt	62 65
Räumliche Abbildung	Fläche	Kartierung	29.07.2016
Anzahl Abschnitte	1	Fläche / Länge [m²/m]	16983,3421
		Breite (lineare Abb.) [m]	

Foto

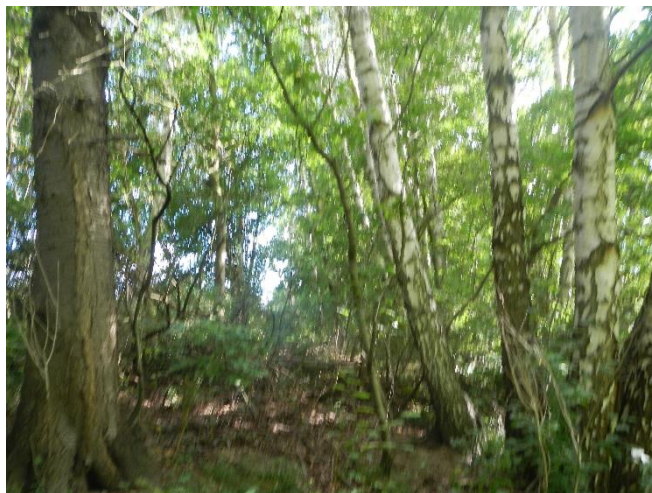
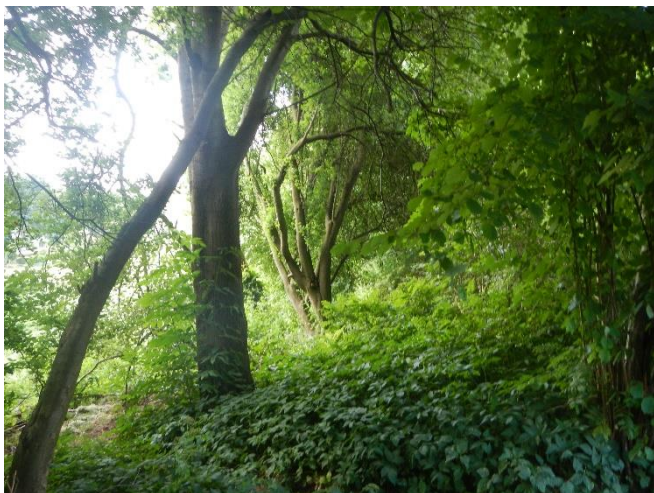
Interne Nr.	Index	Dateiname	Aufnahmerichtung
58475	0	6420_62_290716_3.JPG	
58476	0	6420_62_290716_4.JPG	
58477	0	6420_62_290716_5.JPG	
58478	0	6420_62_290716_6.JPG	
58479	0	6420_62_290716_7.JPG	
58480	0	6420_62_290716_2.JPG	

Weitere Angaben

Merkmal	Wert
Auswertung	
Gefährdung / Einflüsse	Starker Erholungsdruck
Wertgesichtspunkte	Alter, gut entwickelter Biotop
	Artenreich
Bedeutung für Tiergruppe	Vögel
Maßnahmen	Beibehaltung der derzeitigen Nutzung oder Pflege

Foto

Fotodatei	6420_62_290716_1.JPG	Fotodatei	6420_62_290716_2.JPG
Bildbeschreibung	k.A.	Bildbeschreibung	k.A.
Aufnahmerichtung		Aufnahmerichtung	



Erhebungsbogen

B

Projekt	Biotopkartierung Hamburg	Interne Nr.	106380
		DK5 DK5-GK	6420 6422
Handlungsbedarf	Nein	DK5 - Name	Marmstorf
Bearbeitung	ROG	Biotop-Nr. alt	62 65
Räumliche Abbildung	Fläche	Kartierung	29.07.2016
Anzahl Abschnitte	1	Fläche / Länge [m²/m]	16983,3421
		Breite (lineare Abb.) [m]	

Foto

Fotodatei 6420_62_290716_3.JPG
Bildbeschreibung k.A.
Aufnahmerichtung



Fotodatei 6420_62_290716_4.JPG
Bildbeschreibung k.A.
Aufnahmerichtung



Teilflächenbeschreibung

Teilflächentyp		Teilflächen-Nr.	1
Biotoptyp	Sonstiger Eichenmischwald (2000)	Biotoptyp	WQM
- Zusatz	starkes Baumholz, Brusthöhendurchmesser 50 - < 70 cm (3)	- gesetzl. Grundl.	
FFH-LRT		FFH-LRT	
Beschreibung		Entw.potential LRT	
		Hauptfläche	Ja
		Flächenanteil	100 %
		FFH-Unters.Fläche	Nein
		Saatgutfläche	Nein

Erhebungsbogen

B

Projekt	Biotopkartierung Hamburg	Interne Nr.	106380
		DK5 DK5-GK	6420 6422
Handlungsbedarf	Nein	DK5 - Name	Marmstorf
Bearbeitung	ROG	Biotop-Nr. alt	62 65
Räumliche Abbildung	Fläche	Kartierung	29.07.2016
Anzahl Abschnitte	1	Fläche / Länge [m²/m]	16983,3421
		Breite (lineare Abb.) [m]	

Weitere Angaben

Merkmal	Wert
Boden	
Feuchte	6 - mäßig feucht und wechselfeucht
Stickstoffgehalt	6 - mäßig stickstoffarm bis stickstoffreich
Standort, Relief	
Relief	Hang, steil
Neigung - Gelände	N4 - stark geneigt (18-27 %)
Ausrichtung	E - Ost
Belichtung	6 - halbsonnig bis halbschattig
Luft	keine Besonderheiten
Veg. - Deckg./Ant.	
Gesamt	100 %
1. Baumschicht	70 %
2. Baumschicht	10 %
Strauchschicht	60 %
1. Krautschicht	30 %
Veg. - Höhe	
Gesamt, durchschn.	25.00 m

Zeigerwerte der Pflanzenartenliste (Auswertung)

Standort	Belichtung	halbsonnig bis halbschattig	5,6
Boden	Feuchte	mäßig feucht und wechselfeucht	5,5
	Stickstoff (N)	mäßig stickstoffarm bis stickstoffreich	5,7
	Reaktion	mäßig sauer	5
Vegetation	Mahdverträglichkeit	schnittempfindlich (nur Herbstschnitt vertragend)	3
Zeigerwerte	Futterwert	wertloses Futter	0,2
	Wechselfeuchteanzeiger		2
	Giftpflanzen		2
	Überschw.anzeiger		1

Pflanzenartenliste

Gruppe / Pflanzenart	MS	M	W	Vs	St	PA	Ph	Sz	VS	V	G	cf	§	Rote Liste			
														HH	ND	SH	D
Tracheobionta (Gefäßpflanzen)																	
Acer pseudoplatanus (Berg-Ahorn)	7	h															
Acer pseudoplatanus (Berg-Ahorn)	7	z															
Aegopodium podagraria (Giersch)	7	z															
Betula pendula (Hänge-Birke)	7	z															
Corylus avellana (Haselnuss)	7	z															
Crataegus monogyna (Eingrifflicher Weißdorn)	7	z															
Dryopteris filix-mas (Gewöhnlicher Wurmfarne)	7	z															
Fagus sylvatica (Rotbuche)	7	w															
Fagus sylvatica (Rotbuche)	7	z															
Festuca gigantea (Riesen-Schwingel)	7	w															
Frangula alnus (Faulbaum)	7	w															
Fraxinus excelsior (Gewöhnliche Esche)	7	z															
Galeobdolon argentatum (Garten Goldnessel)	7	z															

Erhebungsbogen

B

Projekt	Biotopkartierung Hamburg	Interne Nr.	106380
		DK5 DK5-GK	6420 6422
Handlungsbedarf	Nein	DK5 - Name	Marmstorf
Bearbeitung	ROG	Biotop-Nr. alt	62 65
Räumliche Abbildung	Fläche	Kartierung	29.07.2016
Anzahl Abschnitte	1	Fläche / Länge [m²/m]	16983,3421
		Breite (lineare Abb.) [m]	

Gruppe / Pflanzenart	MS	M	W	Vs	St	PA	Ph	Sz	VS	V	G	cf	§	Rote Liste			
														HH	ND	SH	D
Geum urbanum (Echte Nelkenwurz)	7	w															
Glechoma hederacea (Gundermann)	7	z															
Impatiens parviflora (Kleinblütiges Springkraut)	7	z															
Lonicera periclymenum (Wald-Geißblatt)	7	z															
Maianthemum bifolium (Zweiblättrige Schattenblume)	7	z															
Oxalis acetosella (Wald-Sauerklee)	7	w															
Poa nemoralis (Hain-Rispengras)	7	w															
Polygonatum multiflorum (Vielblütige Weißwurz)	7	w															
Prunus padus (Echte Traubenkirsche)	7	z															
Pteridium aquilinum (Adlerfarn)	7	h															
Quercus robur (Stiel-Eiche)	7	d															
Rubus fruticosus agg. (Artengruppe Echte Brombeere)	7	z															
Rubus idaeus (Himbeere)	7	z															
Sambucus nigra (Schwarzer Holunder)	7	z															
Sorbus aucuparia (Eberesche)	7	z															
Sorbus aucuparia (Eberesche)	7	z															
Urtica dioica (Große Brennessel)	7	z															
Anzahl Rote Liste Arten																	
Anzahl Arten														27			

MS: Mengensystem; M: Mengenangabe, W: Bewertung der Art (FFH-Monitoring), Vs: Vegetationsschicht, St: Status, PA: Autor Phänologie; Ph: Phänologie, Sz: Soziabilität, VS: Vitalitätssystem; V: Vitalität, G: Geschlecht, cf: unsichere Bestimmung, §: Schutz nach BNatSchG, HH: Rote Liste Hamburg, Nds: Rote Liste Niedersachsen, SH: Rote Liste Schleswig-Holstein, D: Rote Liste Deutschland