

Erhebungsbogen

B

Projekt	Biotopkartierung Hamburg	Interne Nr.	25239
		DK5 DK5-GK	6420 6422
Handlungsbedarf	Nein	DK5 - Name	Marmstorf
Bearbeitung	ENS	Biotop-Nr. alt	62 65
Räumliche Abbildung	Fläche	Kartierung	03.07.2007
Anzahl Abschnitte	1	Fläche / Länge [m²/m]	16983,3421
		Breite (lineare Abb.) [m]	

Gesetzlicher Schutz **_ kein gesetzl. Schutz kein gesetzlich geschütztes Biotop** **Schutz nur teilweise** **Nein**

Gesamtbewertung	7	Besonders wertvoll
– Alter	8	Biotop hohen Alters, 200 bis 500 Jahre
– Belastungsgrad	6	Flächenhaft geringe oder örtlich stärkere oder Vorbelastung mit deutlichem Einfluß
– Ökolog. Funktion	8	Wertbestimmender Bestandteil eines wertvollen Biotopkomplexes oder für den regionalen Biotopverbund.
– Seltenheit	7	Seltener Biotoptyp, mit seltenen oder bedrohten Pflges., gesättigtes Artenspektrum, einige RL-Arten

Bestandsbeschreibung

Eichenmischwald am Hang mit mächtigen alten Eichen mit BHD bis 90 cm. Krautschicht aus Arten wie Adlerfarn und Kleinblütigem Springkraut. Dichte Strauchschicht aus Eberesche, Bergahorn Rotbuche und Esche. Im Süden mehr Birken in der Krautschicht.
 Durch die angrenzenden Kleingärten und einen Wanderweg kommt es zu Störungen wie z.B. zur Ablagerung von Gartenabfällen.

Vorkommen an Biotoptypen

1	TF	Typ	HF	F.Anteil
2	BTYP	Biotoptyp		- gesetzl. Grundl.
3	Zusatz	Zusatz zum Biotoptypen		
4	LRT	Lebensraumtyp		
1	1		Ja	100 %
2	WQM	Sonstiger Eichenmischwald (2000)		
3	3	starkes Baumholz, Brusthöhdurchmesser 50 - < 70 cm (3)		

Räumliche Lage

Lagebeschreibung	Östlich Sinstorfer Weg		
Nachbarnutzung/en	Kleingärten, Erholung		
Rechtswert (X)	564919	Hochwert (Y)	5920342
Bezirk	Harburg	Naturraum	Marmstorfer Flottsandplatte (640.01)
Stadtteil (OT-Nr.)	Sinstorf (708)	Gemarkung	Sinstorf (719)
Digitaler Grünplan	<input checked="" type="checkbox"/> Hafengesamtgebiet	<input type="checkbox"/> Ramsargebiet	<input type="checkbox"/> EG-Vogelschutzgeb.
Ausgleichsflächen	<input checked="" type="checkbox"/> Biosphärenreservat	<input type="checkbox"/> Nationalpark	
NSG / ND / LSG	LSG Marmstorfer Flottsandplatte [HH-2021 / Anteil: 67%]		
FFH-GEBIET			
Wasserschutzgebiet			

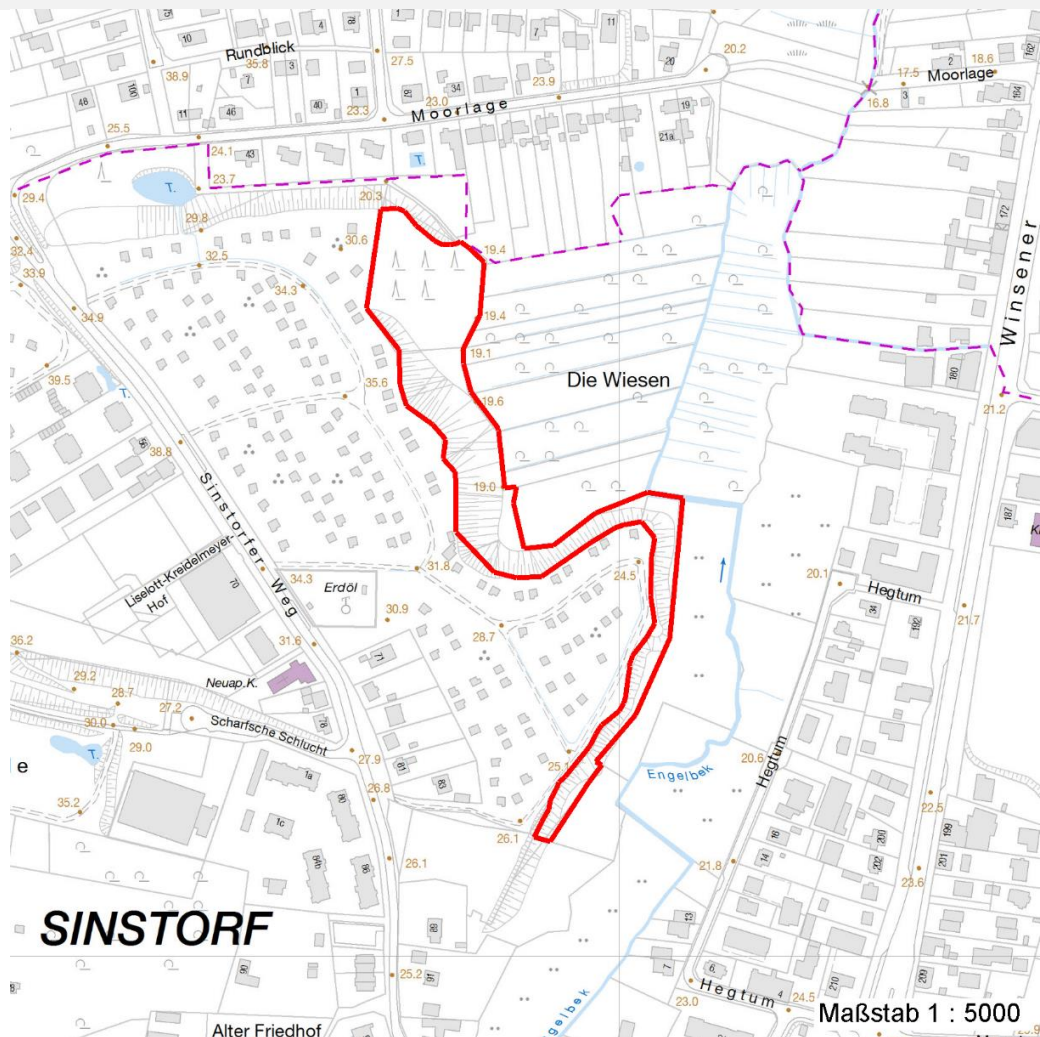
Erhebungsbogen

B

Projekt	Biotopkartierung Hamburg		Interne Nr.	25239	
			DK5 DK5-GK	6420	6422
Handlungsbedarf	Nein		DK5 - Name	Marmstorf	
Bearbeitung	ENS	Kopie	Nein	Biotop-Nr. alt	62 65
Räumliche Abbildung	Fläche		Kartierung	03.07.2007	
Anzahl Abschnitte	1		Fläche / Länge [m²/m]	16983,3421	
			Breite (lineare Abb.) [m]		

Räumliche Lage

Karte



Weitere Erhebungsbögen

Interne Nr.	Interne Nr. Zuordnung	DK5	Biotop-Nr.	Kartierung	Zuordnung	DK5 (GK)	Biotop-Nr. (alt)
25239	106380	6420	62	29.07.2016	K	6422	65
25239	25402	6420	44	15.07.1999	>	6422	42
25239	25331	6420	46	15.07.1999	>	6422	44

Zuordnung: N = nachfolgende Kartierung, K = weitere Kartierungen (zeitlich vorher oder nachher)

Foto

Interne Nr.	Index	Dateiname	Aufnahmerichtung
17102	0	6420_62_030707_1.JPG	N

Weitere Angaben

Merkmal	Wert
---------	------

Auswertung

08.04.2020

Erhebungsbogen

B

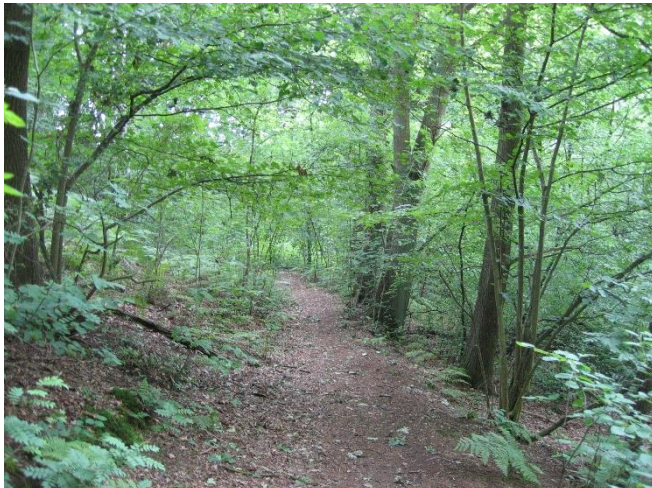
Projekt	Biotopkartierung Hamburg	Interne Nr.	25239
		DK5 DK5-GK	6420 6422
Handlungsbedarf	Nein	DK5 - Name	Marmstorf
Bearbeitung	ENS	Biotop-Nr. alt	62 65
Räumliche Abbildung	Fläche	Kartierung	03.07.2007
Anzahl Abschnitte	1	Fläche / Länge [m²/m]	16983,3421
		Breite (lineare Abb.) [m]	

Weitere Angaben

Merkmal	Wert
Gefährdung / Einflüsse	Starker Erholungsdruck
Wertgesichtspunkte	Alter, gut entwickelter Biotop
	Artenreich
Bedeutung für Tiergruppe	Vögel
Maßnahmen	Beibehaltung der derzeitigen Nutzung oder Pflege

Foto

Fotodatei	6420_62_030707_1.JPG	Fotodatei
Bildbeschreibung	Eichenmischwald	Bildbeschreibung
Aufnahmerichtung	N	Aufnahmerichtung



Teilflächenbeschreibung

Teilflächentyp		Teilflächen-Nr.	1
Biotoptyp	Sonstiger Eichenmischwald (2000)	Biotoptyp	WQM
- Zusatz	starkes Baumholz, Brusthöhendurchmesser 50 - < 70 cm (3)	- gesetzl. Grundl.	
FFH-LRT		FFH-LRT	
Beschreibung		Entw.potential LRT	
		Hauptfläche	Ja
		Flächenanteil	100 %
		FFH-Unters.Fläche	Nein
		Saatgutfläche	Nein

Erhebungsbogen

B

Projekt	Biotopkartierung Hamburg	Interne Nr.	25239
		DK5 DK5-GK	6420 6422
Handlungsbedarf	Nein	DK5 - Name	Marmstorf
Bearbeitung	ENS	Biotop-Nr. alt	62 65
Räumliche Abbildung	Fläche	Kartierung	03.07.2007
Anzahl Abschnitte	1	Fläche / Länge [m²/m]	16983,3421
		Breite (lineare Abb.) [m]	

Weitere Angaben

Merkmal Wert

Boden

Feuchte	6 - mäßig feucht und wechselfeucht
Stickstoffgehalt	6 - mäßig stickstoffarm bis stickstoffreich

Standort, Relief

Relief	Hang, steil
Neigung - Gelände	N4 - stark geneigt (18-27 %)
Ausrichtung	E - Ost
Belichtung	6 - halbsonnig bis halbschattig
Luft	keine Besonderheiten

Veg. - Deckg./Ant.

Gesamt	100 %
1. Baumschicht	70 %
2. Baumschicht	10 %
Strauchschicht	60 %
1. Krautschicht	30 %

Veg. - Höhe

Gesamt, durchschn.	25.00 m
--------------------	---------

Zeigerwerte der Pflanzenartenliste (Auswertung)

Standort	Belichtung	halbsonnig bis halbschattig	5,6
Boden	Feuchte	mäßig feucht und wechselfeucht	5,5
	Stickstoff (N)	mäßig stickstoffarm bis stickstoffreich	5,7
	Reaktion	mäßig sauer	5
Vegetation	Mahdverträglichkeit	schnittempfindlich (nur Herbstschnitt vertragend)	3
Zeigerwerte	Futterwert	wertloses Futter	0,2
	Wechselfeuchteanzeiger		2
	Giftpflanzen		2
	Überschw.anzeiger		1

Pflanzenartenliste

Gruppe / Pflanzenart	MS	M	W	Vs	St	PA	Ph	Sz	VS	V	G	cf	Rote Liste			
													§	HH	ND	SH
Tracheobionta (Gefäßpflanzen)																
Acer pseudoplatanus (Berg-Ahorn)	7	h		K1												
Acer pseudoplatanus (Berg-Ahorn)	7	z		S												
Aegopodium podagraria (Giersch)	7	z		K1												
Betula pendula (Hänge-Birke)	7	z		B1												
Corylus avellana (Haselnuss)	7	z		S												
Crataegus monogyna (Eingrifflicher Weißdorn)	7	z		S												
Dryopteris filix-mas (Gewöhnlicher Wurmfarne)	7	z		K1												
Fagus sylvatica (Rotbuche)	7	w		B1												
Fagus sylvatica (Rotbuche)	7	z		S												
Festuca gigantea (Riesen-Schwingel)	7	w		K1												
Frangula alnus (Faulbaum)	7	w		S												
Fraxinus excelsior (Gewöhnliche Esche)	7	z		S												
Galeobdolon argentatum (Garten Goldnessel)	7	z		K1												

Erhebungsbogen

B

Projekt	Biotopkartierung Hamburg		Interne Nr.	25239	
			DK5 DK5-GK	6420	6422
Handlungsbedarf	Nein		DK5 - Name	Marmstorf	
Bearbeitung	ENS	Kopie	Nein	Biotop-Nr. alt	62 65
Räumliche Abbildung	Fläche		Kartierung	03.07.2007	
Anzahl Abschnitte	1		Fläche / Länge [m²/m]	16983,3421	
			Breite (lineare Abb.) [m]		

Pflanzenartenliste

Gruppe / Pflanzenart	MS	M	W	Vs	St	PA	Ph	Sz	VS	V	G	cf	§	Rote Liste				
														HH	ND	SH	D	
Geum urbanum (Echte Nelkenwurz)	7	w		K1														
Glechoma hederacea (Gundermann)	7	z		K1														
Impatiens parviflora (Kleinblütiges Springkraut)	7	z		K1														
Lonicera periclymenum (Wald-Geißblatt)	7	z		K1														
Maianthemum bifolium (Zweiblättrige Schattenblume)	7	z		K1														
Oxalis acetosella (Wald-Sauerklee)	7	w		K1														
Poa nemoralis (Hain-Rispengras)	7	w		K1														
Polygonatum multiflorum (Vielblütige Weißwurz)	7	w		K1														
Prunus padus (Echte Traubenkirsche)	7	z		S														
Pteridium aquilinum (Adlerfarn)	7	h		K1														
Quercus robur (Stiel-Eiche)	7	d		B1														
Rubus fruticosus agg. (Artengruppe Echte Brombeere)	7	z		S														
Rubus idaeus (Himbeere)	7	z		K1														
Sambucus nigra (Schwarzer Holunder)	7	z		S														
Sorbus aucuparia (Eberesche)	7	z		K1														
Sorbus aucuparia (Eberesche)	7	z		S														
Urtica dioica (Große Brennessel)	7	z		K1														
Anzahl Rote Liste Arten																		
Anzahl Arten														27				

MS: Mengensystem; M: Mengenangabe, W: Bewertung der Art (FFH-Monitoring), Vs: Vegetationsschicht, St: Status, PA: Autor Phänologie; Ph: Phänologie, Sz: Soziabilität, VS: Vitalitätssystem; V: Vitalität, G: Geschlecht, cf: unsichere Bestimmung, §: Schutz nach BNatSchG, HH: Rote Liste Hamburg, Nds: Rote Liste Niedersachsen, SH: Rote Liste Schleswig-Holstein, D: Rote Liste Deutschland