

Erhebungsbogen

B

Projekt	Biotopkartierung Hamburg		Interne Nr.	106376	
			DK5 DK5-GK	6420	6422
Handlungsbedarf	Nein		DK5 - Name	Marmstorf	
Bearbeitung	ROG	Kopie	Ja	Biotop-Nr. alt	58 60
Räumliche Abbildung	Fläche		Kartierung	29.07.2016	
Anzahl Abschnitte	1		Fläche / Länge [m²/m]	15358,7022	
			Breite (lineare Abb.) [m]		

Gesetzlicher Schutz	§ 30 (2) 4.3 Auwälder	Schutz nur teilweise	Nein
----------------------------	------------------------------	-----------------------------	-------------

Gesamtbewertung	8	Hochgradig wertvoll
– Alter	6	Biotop mittleren Alters, 50 bis 100 Jahre
– Belastungsgrad	7	Flächenhaft geringe oder Vorbelastung mit schwachem Einfluß
– Ökolog. Funktion	8	Wertbestimmender Bestandteil eines wertvollen Biotopkomplexes oder für den regionalen Biotopverbund.
– Seltenheit	8	Sehr seltener Biotoptyp, hohe Anteile seltener oder bedrohter Pflges., gesättigtes Artenspektrum, RL-Arten

Bestandsbeschreibung

In großen Teilen sehr naturnaher Erlen-Eschenauwald mit intaktem Wasserhaushalt. Viele Bereiche waren so nass, dass sie nicht begangen werden konnten. Nur kleinere Bereiche sind trockener ausgeprägt und weisen eine ruderalisierte Krautschicht auf. Der Verlauf der Engelbek wurde in diesem Abschnitt renaturiert. Es wurden Strömungsumlenker eingebaut und Kiese eingebracht. Der Verlauf kann in diesem Abschnitt als naturnah angesehen werden. Da die Engelbek in diesem Abschnitt kaum eingetieft ist, sind periodische Überschwemmungen sehr wahrscheinlich. In der Baumschicht ist Erle dominant und wird von Früher Traubenkirsche begleitet. In der Verjüngung findet sich viel Esche. Die Krautschicht wird von Schilf und Waldsimse geprägt. In den häufig anzutreffenden nassen Senken sind Winkelsegge, Bitteres Schaumkraut und Sumpfschilf stetig. Quelliger Standort, in Teilen wohl auch WEQ zuzordnen. Nach Osten nimmt die Feuchte ab, hier weniger gut ausgeprägt.

Vorkommen an Biotoptypen

1	TF	Typ	HF	F.Anteil
2	BTYP	Biotoptyp	- gesetzl. Grundl.	
3	Zusatz	Zusatz zum Biotoptypen		
4	LRT	Lebensraumtyp		
1	1		Ja	100 %
2	WEA	Erlen- und Eschen-Auwald (2000)		
3	1	Stangenholz, Brusthöhendurchmesser 7 - <13 cm (1)		
4	91E0*	Bach-Erlen-Eschenwälder und Erlen-Eschen-Quellwälder (einschl. Weichholzauwälder)		

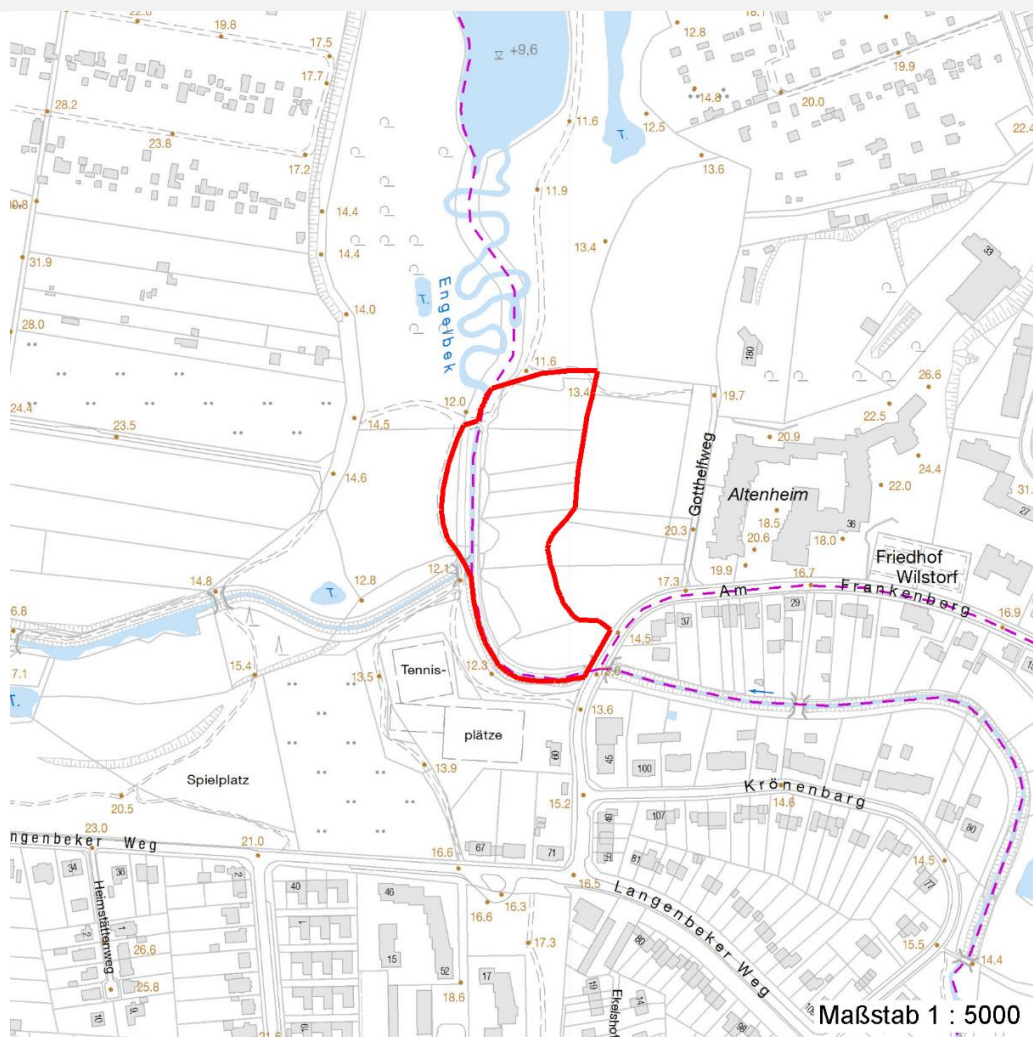
Räumliche Lage

Lagebeschreibung	östlich Engelbek im südlichen Bereich des Harburger Stadtparkes				
Nachbarnutzung/en	Grünanlage, Kleingartenbrache, Fließgewässer				
Rechtswert (X)	564968	Hochwert (Y)	5921420		
Bezirk	Harburg	Naturraum	Marmstorfer Flottsandplatte (640.01)		
Stadtteil (OT-Nr.)	Wilstorf (705)	Gemarkung	Wilstorf (722)		
Digitaler Grünplan	<input checked="" type="checkbox"/> Hafengesamtgebiet	<input type="checkbox"/> Ramsargebiet	<input type="checkbox"/> EG-Vogelschutzgeb.	<input type="checkbox"/>	
Ausgleichsflächen	<input type="checkbox"/> Biosphärenreservat	<input type="checkbox"/> Nationalpark	<input type="checkbox"/>		
NSG / ND / LSG	LSG Marmstorfer Flottsandplatte [HH-2021 / Anteil: 100%]				
FFH-GEBIET					
Wasserschutzgebiet					

Projekt	Biotopkartierung Hamburg		Interne Nr.	106376	
			DK5 DK5-GK	6420	6422
Handlungsbedarf	Nein		DK5 - Name	Marmstorf	
Bearbeitung	ROG	Kopie Ja	Biotop-Nr. alt	58	60
Räumliche Abbildung	Fläche		Kartierung	29.07.2016	
Anzahl Abschnitte	1		Fläche / Länge [m²/m]	15358,7022	
			Breite (lineare Abb.) [m]		

Räumliche Lage

Karte



Weitere Erhebungsbögen

Interne Nr.	Interne Nr. Zuordnung	DK5	Biotop-Nr.	Kartierung	Zuordnung	DK5 (GK)	Biotop-Nr. (alt)
106376	25265	6420	58	15.07.1999	K	6422	60
106376	25252	6420	58	03.07.2007	K	6422	60
106376	110686	6420	351	05.07.2018	N		
106376	25252	6420	58	03.07.2007	=	6422	60

Zuordnung: N = nachfolgende Kartierung, K = weitere Kartierungen (zeitlich vorher oder nachher)

Foto

Interne Nr.	Index	Dateiname	Aufnahmerichtung
58428	0	6420_58_290716_1.JPG	
58429	0	6420_58_290716_20.JPG	
58430	0	6420_58_290716_3.JPG	
58431	0	6420_58_290716_4.JPG	
58432	0	6420_58_290716_5.JPG	

Erhebungsbogen

B

Projekt	Biotopkartierung Hamburg	Interne Nr.	106376
		DK5 DK5-GK	6420 6422
Handlungsbedarf	Nein	DK5 - Name	Marmstorf
Bearbeitung	ROG	Biotop-Nr. alt	58 60
Räumliche Abbildung	Fläche	Kartierung	29.07.2016
Anzahl Abschnitte	1	Fläche / Länge [m²/m]	15358,7022
		Breite (lineare Abb.) [m]	

Foto

Interne Nr.	Index	Dateiname	Aufnahmerichtung
58433	0	6420_58_290716_6.JPG	
58434	0	6420_58_290716_7.JPG	
58435	0	6420_58_290716_8.JPG	
58436	0	6420_58_290716_9.JPG	
58437	0	6420_58_290716_10.JPG	
58438	0	6420_58_290716_11.JPG	
58439	0	6420_58_290716_12.JPG	
58440	0	6420_58_290716_13.JPG	
58441	0	6420_58_290716_14.JPG	
58442	0	6420_58_290716_15.JPG	
58443	0	6420_58_290716_16.JPG	
58444	0	6420_58_290716_17.JPG	
58445	0	6420_58_290716_18.JPG	
58446	0	6420_58_290716_19.JPG	
58447	0	6420_58_290716_2.JPG	

Weitere Angaben

Merkmal	Wert
Auswertung	
Gefährdung / Einflüsse	Entwässerung Eutrophierung
Wertgesichtspunkte	Entwicklungspotenzial Ökologisch positive Entwicklungstendenz
Bedeutung für Tiergruppe	Vögel
Maßnahmen	Sukzession ungestört ablaufen lassen - 1.1
Größe	
Breite	65.00 m

Erhebungsbogen

B

Projekt	Biotopkartierung Hamburg	Interne Nr.	106376
Handlungsbedarf	Nein	DK5 DK5-GK	6420 6422
Bearbeitung	ROG	DK5 - Name	Marmstorf
Räumliche Abbildung	Fläche	Biotop-Nr. alt	58 60
Anzahl Abschnitte	1	Kartierung	29.07.2016
		Fläche / Länge [m²/m]	15358,7022
		Breite (lineare Abb.) [m]	

Foto

Fotodatei 6420_58_290716_1.JPG
Bildbeschreibung k.A.
Aufnahmerichtung



Fotodatei 6420_58_290716_2.JPG
Bildbeschreibung k.A.
Aufnahmerichtung



Foto

Fotodatei 6420_58_290716_3.JPG
Bildbeschreibung k.A.
Aufnahmerichtung



Fotodatei 6420_58_290716_4.JPG
Bildbeschreibung k.A.
Aufnahmerichtung



Erhebungsbogen

B

Projekt	Biotopkartierung Hamburg	Interne Nr.	106376
		DK5 DK5-GK	6420 6422
Handlungsbedarf	Nein	DK5 - Name	Marmstorf
Bearbeitung	ROG	Biotop-Nr. alt	58 60
Räumliche Abbildung	Fläche	Kartierung	29.07.2016
Anzahl Abschnitte	1	Fläche / Länge [m²/m]	15358,7022
		Breite (lineare Abb.) [m]	

Teilflächenbeschreibung

Teilflächentyp		Teilflächen-Nr.	1
Biotoptyp	Erlen- und Eschen-Auwald (2000)	Biotoptyp	WEA
- Zusatz	Stangenholz, Brusthöhendurchmesser 7 - <13 cm (1)	- gesetzl. Grundl.	
FFH-LRT	Bach-Erlen-Eschenwälder und Erlen-Eschen-Quellwälder (einschl. Weichholzauwälder)	FFH-LRT	91E0*
Beschreibung		Entw.potential LRT	
		Hauptfläche	Ja
		Flächenanteil	100 %
		FFH-Unters.Fläche	Nein
		Saatgutfläche	Nein

Weitere Angaben

Merkmal	Wert
Boden	
Feuchte	8 - naß
Stickstoffgehalt	6 - mäßig stickstoffarm bis stickstoffreich
Standort, Relief	
Relief	kleinflächig reliefiert
Neigung - Gelände	N0 - nicht geneigt (<2 %)
Ausrichtung	FL - flach, keine Exposition
Belichtung	6 - halbsonnig bis halbschattig
Luft	keine Besonderheiten
Zusätze - Btyp	f - feucht, nass
Veg. - Deckg./Ant.	
Gesamt	100 %
1. Baumschicht	85 %
Strauchschicht	35 %
1. Krautschicht	45 %
Veg. - Höhe	
Gesamt, durchschn.	20.00 m

FFH-Bewertungen (BFN)

		Wert	AZ	Z
1 Lebensraumtyp				
3 Arteninventar , Gesamtbewertung, 1..n - Parameter mit Kriterien A/B/C				
4 Habitatstruktur , Gesamtbewertung, 1..n - Parameter mit Kriterien A/B/C				
5 Beeinträchtigungen , Gesamtbewertung, 1..n - Parameter mit Kriterien A/B/C				
Zustandsbewertung: AZ – Vorgabewert , Z – von AZ abweichend festgelegte Zustandsbewertung				
1 91E0 (BFN) Bach-Erlen-Eschenwälder und Erlen-Eschen-Quellwälder (einschl. Weichholzauwälder)			B	
3 Arteninventar			A	
3.2 Deckungsanteil der lebensraumtypischen Gehölzarten in Baum- und Strauchschicht(en) A: 100 % B: >= 90 % C: >= 70 %		100	A	
3.2 Krautschicht (inkl. Kryptogamen) (Artenliste erstellen; Bewertung gutachterlich mit Begründung)				

Projekt	Biotopkartierung Hamburg		Interne Nr.	106376
			DK5 DK5-GK	6420 6422
			DK5 - Name	Marmstorf
Handlungsbedarf	Nein		Biotop-Nr. alt	58 60
Bearbeitung	ROG	Kopie	Ja	Kartierung
Räumliche Abbildung	Fläche			29.07.2016
Anzahl Abschnitte	1			Fläche / Länge [m²/m]
				15358,7022
				Breite (lineare Abb.) [m]

FFH-Bewertungen (BFN)

		Wert	AZ	Z
1	Lebensraumtyp			
3	Arteninventar , Gesamtbewertung, 1..n - Parameter mit Kriterien A/B/C			
4	Habitatstruktur , Gesamtbewertung, 1..n - Parameter mit Kriterien A/B/C			
5	Beeinträchtigungen , Gesamtbewertung, 1..n - Parameter mit Kriterien A/B/C			
	Zustandsbewertung: AZ – Vorgabewert , Z – von AZ abweichend festgelegte Zustandsbewertung			
	A: lebensraum-/standorttypisches Arteninventar und Dominanzverteilung charakteristisch; hoher Flächenanteil		A	
	B: lebensraum-/standorttypisches Arteninventar und Dominanzverteilung gering verändert			
	C: lebensraum-/standorttypisches Arteninventar und Dominanzverteilung stark verändert bzw. sehr geringer Flächenanteil			
4	Habitatstrukturen		C	
4.2	Waldentwicklungsphasen / Raumstruktur (Flächenanteil (%) jeder vorhandenen Phase nennen)			
	A: gute Raumstruktur d. h. >= 2 Baumschichten, dabei Auftreten mindestens einer Baumholzphase (Phase 2 oder stärker)			
	B: Auftreten mindestens einer Baumholzphase (Phase 2 oder stärker)		B	
	C: sofern nicht A oder B zutrifft			
	sonstige typische Strukturen: quellige Stellen, Tümpel, Flutmulden, naturnahe Bach- bzw. Flussufer, Kolke, Sandflächen (Bewertung gutachterlich mit Begründung)			
	A: hohe Anzahl und Vielfalt standorttypisch ausgeprägter Strukturen		A	
	B: mittlere Anzahl und Vielfalt standorttypisch ausgeprägter Strukturen			
	C: geringe Anzahl und Vielfalt standorttypisch ausgeprägter Strukturen			
4.2	Habitatbäume			
	A: >= 6 Stück / ha			
	B: >= 3 Stück / ha			
	C: < 3 Stück / ha	1	C	
4.2	Totholz			
	A: > 3 Stk./ha, liegendes und stehendes Totholz			
	B: > 1 Stk./ha, liegendes oder stehendes Totholz	2	B	
	C: >= 1 Stk./ha, liegendes oder stehendes Totholz			
4.2	naturnahe Dynamik/Überflutungen			
	A: weitgehend natürliche Dynamik			
	B: in Teilen natürliche Dynamik		B	
	C: nur kleinflächig			
5	Beeinträchtigungen		B	
5.2	Gewässerunterhaltung (gutachterlich mit Begründung)			
	A: keine oder geringe, d. h. höchstens punktuelle Beeinträchtigung		A	
	B: funktionale Beeinträchtigung für Teilbereiche deutlich erkennbar			
	C: erhebliche funktionale Beeinträchtigung des gesamten Vorkommens			
5.2	Deckung Neophyten (%) (Impatiens glandulifera, Reynoutria spp., Heracleum mantegazzianum u. a.; Artenliste erstellen, Gesamtdeckung nennen)			
	A: < 10 %	0	A	
	B: 10 - 25 %			
	C: > 25 %			
5.2	Deckung sonstiger Störzeiger (%) (Krautschicht; Artenliste erstellen, Gesamtdeckung nennen)			
	A: < 25 %	15	A	
	B: 25 - 50 %			
	C: > 50 %			

Projekt	Biotopkartierung Hamburg		Interne Nr.	106376
			DK5 DK5-GK	6420 6422
Handlungsbedarf	Nein		DK5 - Name	Marmstorf
Bearbeitung	ROG	Kopie Ja	Biotop-Nr. alt	58 60
Räumliche Abbildung	Fläche		Kartierung	29.07.2016
Anzahl Abschnitte	1		Fläche / Länge [m²/m]	15358,7022
			Breite (lineare Abb.) [m]	

FFH-Bewertungen (BFN)

1 Lebensraumtyp			
3 Arteninventar , Gesamtbewertung, 1..n - Parameter mit Kriterien A/B/C			
4 Habitatstruktur , Gesamtbewertung, 1..n - Parameter mit Kriterien A/B/C			
5 Beeinträchtigungen , Gesamtbewertung, 1..n - Parameter mit Kriterien A/B/C			
Zustandsbewertung: AZ – Vorgabewert , Z – von AZ abweichend festgelegte Zustandsbewertung	Wert	AZ	Z
5.2 oberflächliche Entwässerung, z. B. durch Gräben (gutachterlich mit Begründung) A: keine B: gering bis mäßig, z. B. durch einige flache Gräben C: starke Entwässerung durch tiefe Gräben		B	
5.2 weitere Beeinträchtigungen A: B: C:		A	
5.2 Gewässerverrohrung, -verlegung, -begradigung, -verbau, Uferbefestigung, Eindeichung (gutachterlich mit Begründung) A: nicht vorhanden, daher natürliche Gewässerdynamik B: Gewässer in Teilbereichen verbaut, natürliche Gewässerdynamik eingeschränkt, falls Eindeichung: regelmäßige Überflutung durch Qualmwasser Begründung für Bewertung: zurückliegend, aber noch bemerkbar C: Gewässer überwiegend verbaut, dadurch keine natürliche Gewässerdynamik möglich, falls Eindeichung : keine Überflutung durch Qualmwasser		B	
5.2 Verbiss (Beeinträchtigung der Naturverjüngung, Ausfall von Haupt oder Nebenbaumarten) A: Verbiss nicht nachweisbar oder nur sehr gering, < 10% Verbiss B: Verbiss deutlich erkennbar, 10 - 50% aber kein Ausfall von Arten C: erheblicher Verbissdruck: > 50% natürliche Baumarten fehlen verbissbedingt	0	A	
5.2 Befahrungsschäden (gutachterlich mit Begründung) A: keine Fahrspuren und Gleisbildung erkennbar B: mäßige Beeinträchtigung, z. B. durch wenige, flache Fahrspuren und/oder geringe Gleisbildung in Randbereichen C: starke Beeinträchtigung, z. B. durch viele, tiefere Fahrspuren und/oder Gleisbildung innerhalb des Bestandes		A	
5.2 Schäden an lebensraumtypischen Standortverhältnissen, Waldvegetation und Struktur (einschließlich Nutzung) A: ungestörter Lebensraumtyp B: Beeinträchtigung auf <= 50 % der Fläche C: Beeinträchtigung auf > 50 % der Fläche	15	B	
5.2 Deckungsanteil nicht heimischer Gehölzarten (%)(Arten und Anteil nennen, Bewertung gutachterlich) A: Anteil an der Baumschicht < 5 %, kein Voranbau B: Anteil an der Baumschicht 5-10 % C: Anteil an der Baumschicht > 10 % oder Voranbau		A	

Erhebungsbogen

B

Projekt	Biotopkartierung Hamburg		Interne Nr.	106376	
			DK5 DK5-GK	6420	6422
Handlungsbedarf	Nein		DK5 - Name	Marmstorf	
Bearbeitung	ROG	Kopie	Biotop-Nr. alt	58	60
Räumliche Abbildung	Fläche	Ja	Kartierung	29.07.2016	
Anzahl Abschnitte	1		Fläche / Länge [m²/m]	15358,7022	
			Breite (lineare Abb.) [m]		

Zeigerwerte der Pflanzenartenliste (Auswertung)

Standort	Belichtung	halbsonnig bis halbschattig	5,7
Boden	Feuchte	naß	8
	Stickstoff (N)	mäßig stickstoffarm bis stickstoffreich	5,7
	Reaktion	schwach sauer	5,9
Vegetation	Mahdverträglichkeit	schnittempfindlich bis mäßig schnittverträglich	3,9
Zeigerwerte	Futterwert	sehr geringwertiges Futter	2,3
	Wechselfeuchteanzeiger		9
	Giftpflanzen		3
	Überschw.anzeiger		8

Pflanzenartenliste

Gruppe / Pflanzenart	MS	M	W	Vs	St	PA	Ph	Sz	VS	V	G	cf	§	Rote Liste			
														HH	ND	SH	D
Tracheobionta (Gefäßpflanzen)																	
Aegopodium podagraria (Giersch)	7	w															
Agrostis stolonifera (Ausläufer-Straußgras)	7	h															
Alnus glutinosa (Schwarz-Erle)	7	d															
Betula pendula (Hänge-Birke)	7	w															
Caltha palustris (Sumpf-Dotterblume)	7	w												3	3	V	V
Cardamine amara (Bitteres Schaumkraut)	7	l														V	V
Carex acutiformis (Sumpf-Segge)	7	l															
Carex brizoides (Zittergras-Segge)	7	h														R	R
Carex pendula (Hänge-Segge)	7	h															R
Carex remota (Winkel-Segge)	7	h															
Dryopteris dilatata (Breitblättriger Wurmfarne)	7	w															
Festuca gigantea (Riesen-Schwengel)	7	h															
Frangula alnus (Faulbaum)	7	w															
Glechoma hederacea (Gundermann)	7	w															
Glyceria fluitans (Flutender Schwaden)	7	l															
Impatiens glandulifera (Drüsiges Springkraut)	7	w															
Iris pseudacorus (Gelbe Schwertlilie)	7	w														b	
Juncus effusus (Flutter-Binse)	7	w															
Lycopus europaeus (Gewöhnlicher Wolfstrapp)	7	w															
Lysimachia vulgaris (Gewöhnlicher Gilbweiderich)	7	w															
Phalaris arundinacea (Rohr-Glanzgras)	7	w															
Phragmites australis (Schilf)	7	h															
Populus alba (Silber-Pappel)	7	w															
Populus tremula (Zitter-Pappel)	7	w															
Prunus padus (Echte Traubenkirsche)	7	h															
Quercus robur (Stiel-Eiche)	7	w															
Ranunculus repens (Kriechender Hahnenfuß)	7	l															
Rubus fruticosus agg. (Artengruppe Echte Brombeere)	7	w															
Rubus idaeus (Himbeere)	7	w															
Salix cinerea (Grau-Weide)	7	h															
Sambucus nigra (Schwarzer Holunder)	7	w															
Scirpus sylvaticus (Wald-Simse)	7	h															V
Sorbus aucuparia (Eberesche)	7	w															
Stellaria nemorum (Wald-Sternmiere)	7	w															
Urtica dioica (Große Brennnessel)	7	h															

Erhebungsbogen

B

Projekt	Biotopkartierung Hamburg		Interne Nr.	106376	
			DK5 DK5-GK	6420	6422
Handlungsbedarf	Nein		DK5 - Name	Marmstorf	
Bearbeitung	ROG	Kopie Ja	Biotop-Nr. alt	58	60
Räumliche Abbildung	Fläche		Kartierung	29.07.2016	
Anzahl Abschnitte	1		Fläche / Länge [m²/m]	15358,7022	
			Breite (lineare Abb.) [m]		

Pflanzenartenliste

Gruppe / Pflanzenart	MS	M	W	Vs	St	PA	Ph	Sz	VS	V	G	cf	§	Rote Liste			
														HH	ND	SH	D
Anzahl Rote Liste Arten														3	1	5	1
Anzahl Arten														35			

MS: Mengensystem; M: Mengenangabe, W: Bewertung der Art (FFH-Monitoring), Vs: Vegetationsschicht, St: Status, PA: Autor Phänologie; Ph: Phänologie, Sz: Soziabilität, VS: Vitalitätssystem; V: Vitalität, G: Geschlecht, cf: unsichere Bestimmung, §: Schutz nach BNatSchG, HH: Rote Liste Hamburg, Nds: Rote Liste Niedersachsen, SH: Rote Liste Schleswig-Holstein, D: Rote Liste Deutschland