

Erhebungsbogen

B

Projekt	Biotopkartierung Hamburg	Interne Nr.	25252
		DK5 DK5-GK	6420 6422
Handlungsbedarf	Nein	DK5 - Name	Marmstorf
Bearbeitung	ENS	Biotop-Nr. alt	58 60
Räumliche Abbildung	Fläche	Kartierung	03.07.2007
Anzahl Abschnitte	1	Fläche / Länge [m²/m]	15358,7022
		Breite (lineare Abb.) [m]	

Gesetzlicher Schutz	§ 30 (2) 4.3 Auwälder	Schutz nur teilweise	Nein
----------------------------	-----------------------	-----------------------------	------

Gesamtbewertung	7	Besonders wertvoll
– Alter	6	Biotop mittleren Alters, 50 bis 100 Jahre
– Belastungsgrad	7	Flächenhaft geringe oder Vorbelastung mit schwachem Einfluß
– Ökolog. Funktion	8	Wertbestimmender Bestandteil eines wertvollen Biotopkomplexes oder für den regionalen Biotopverbund.
– Seltenheit	8	Sehr seltener Biotoptyp, hohe Anteile seltener oder bedrohter Pflges., gesättigtes Artenspektrum, RL-Arten

Bestandsbeschreibung

Überwiegend nasser, aber auch in Teilen gestörter und noch relativ junger Erlenauwald mit zügigem Grundwasser im Niederungsbereich der Engelbek, die hier bis zu 3 m aufgeweitet ist. Wald ist zum Rand hin trockener und weist mehr Pappeln auf.
Gegenüber 1999 mehr Feuchtezeiger. Mit Bitterem Schaumkraut und Geflügeltem Johanniskraut 2 Arten der HH-Roten Liste.
Als Auwald mit zügigem Grundwasser geschützt nach § 28 HmbNatSchG sowie Einstufung als FFH-LRT 91E0-1.

Vorkommen an Biotoptypen

1	TF	Typ	HF	F.Anteil
2	BTYP	Biotoptyp	- gesetzl. Grundl.	
3	Zusatz	Zusatz zum Biotoptypen		
4	LRT	Lebensraumtyp		
1	1		Ja	100 %
2	WEA	Erlen- und Eschen-Auwald (2000)		
3	1	Stangenholz, Brusthöhendurchmesser 7 - <13 cm (1)		
4	kein LRT	kein Lebensraumtyp nach FFH-Richtlinie		

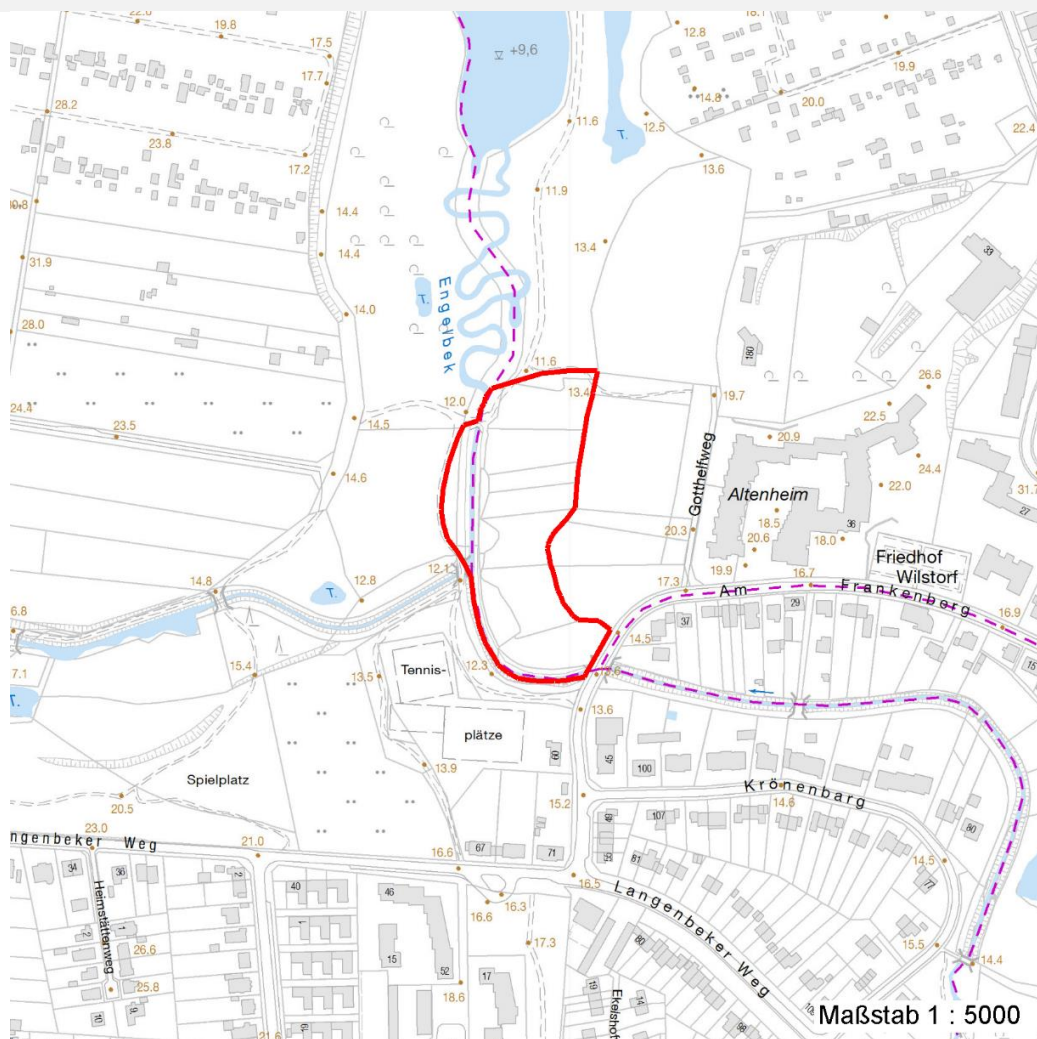
Räumliche Lage

Lagebeschreibung	östlich Engelbek im südlichen Bereich des Harburger Stadtparkes		
Nachbarnutzung/en	Grünanlage, Kleingartenbrache, Fließgewässer		
Rechtswert (X)	564968	Hochwert (Y)	5921420
Bezirk	Harburg	Naturraum	Marmstorfer Flottsandplatte (640.01)
Stadtteil (OT-Nr.)	Wilstorf (705)	Gemarkung	Wilstorf (722)
Digitaler Grünplan	<input checked="" type="checkbox"/> Hafengesamtgebiet	<input type="checkbox"/> Ramsargebiet	<input type="checkbox"/> EG-Vogelschutzgeb.
Ausgleichsflächen	<input type="checkbox"/> Biosphärenreservat	<input type="checkbox"/> Nationalpark	
NSG / ND / LSG	LSG Marmstorfer Flottsandplatte [HH-2021 / Anteil: 100%]		
FFH-GEBIET			
Wasserschutzgebiet			

Projekt	Biotopkartierung Hamburg	Interne Nr.	25252
		DK5 DK5-GK	6420 6422
		DK5 - Name	Marmstorf
Handlungsbedarf	Nein	Biotop-Nr. alt	58 60
Bearbeitung	ENS	Kartierung	03.07.2007
Räumliche Abbildung	Fläche	Fläche / Länge [m²/m]	15358,7022
Anzahl Abschnitte	1	Breite (lineare Abb.) [m]	

Räumliche Lage

Karte



Weitere Erhebungsbögen

Interne Nr.	Interne Nr. Zuordnung	DK5	Biotop-Nr.	Kartierung	Zuordnung	DK5 (GK)	Biotop-Nr. (alt)
25252	25265	6420	58	15.07.1999	K	6422	60
25252	25252	6420	58	03.07.2007	N	6422	60
25252	106376	6420	58	29.07.2016	N	6422	60
25252	106376	6420	58	29.07.2016	K	6422	60
25252	25252	6420	58	03.07.2007	=	6422	60

Zuordnung: N = nachfolgende Kartierung, K = weitere Kartierungen (zeitlich vorher oder nachher)

Foto

Interne Nr.	Index	Dateiname	Aufnahmerichtung
17324	0	6420_58_030707_1.JPG	NO
17325	0	6420_58_030707_2.JPG	S
17326	0	6420_58_030707_3.JPG	O

Erhebungsbogen

B

Projekt	Biotopkartierung Hamburg	Interne Nr.	25252
		DK5 DK5-GK	6420 6422
Handlungsbedarf	Nein	DK5 - Name	Marmstorf
Bearbeitung	ENS	Biotop-Nr. alt	58 60
Räumliche Abbildung	Fläche	Kartierung	03.07.2007
Anzahl Abschnitte	1	Fläche / Länge [m²/m]	15358,7022
		Breite (lineare Abb.) [m]	

Weitere Angaben

Merkmal	Wert
Auswertung	
Gefährdung / Einflüsse	Entwässerung Eutrophierung
Wertgesichtspunkte	Entwicklungspotenzial Ökologisch positive Entwicklungstendenz
Bedeutung für Tiergruppe	Vögel
Maßnahmen	Sukzession ungestört ablaufen lassen - 1.1
Größe	
Breite	65.00 m

Foto

Fotodatei	6420_58_030707_1.JPG	Fotodatei	6420_58_030707_2.JPG
Bildbeschreibung	Vorgelagerter Pionierwald	Bildbeschreibung	Lichter Erlenauwald
Aufnahmerichtung	NO	Aufnahmerichtung	S



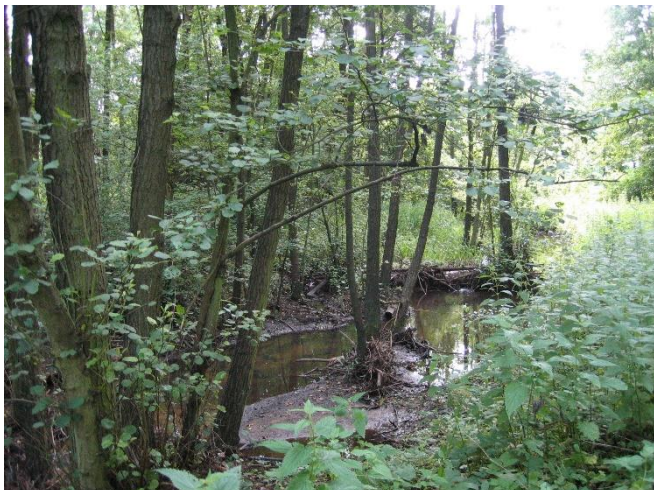
Erhebungsbogen

B

Projekt	Biotopkartierung Hamburg	Interne Nr.	25252
		DK5 DK5-GK	6420 6422
Handlungsbedarf	Nein	DK5 - Name	Marmstorf
Bearbeitung	ENS	Biotop-Nr. alt	58 60
Räumliche Abbildung	Fläche	Kartierung	03.07.2007
Anzahl Abschnitte	1	Fläche / Länge [m²/m]	15358,7022
		Breite (lineare Abb.) [m]	

Foto

Fotodatei	6420_58_030707_3.JPG	Fotodatei	
Bildbeschreibung	Erlenauwald an der Engelbek	Bildbeschreibung	
Aufnahmerichtung	O	Aufnahmerichtung	



Teilflächenbeschreibung

Teilflächentyp		Teilflächen-Nr.	1
Biototyp	Erlen- und Eschen-Auwald (2000)	Biototyp	WEA
- Zusatz	Stangenholz, Brusthöhendurchmesser 7 - <13 cm (1)	- gesetzl. Grundl.	
FFH-LRT	kein Lebensraumtyp nach FFH-Richtlinie	FFH-LRT	kein LRT
Beschreibung		Entw.potential LRT	
		Hauptfläche	Ja
		Flächenanteil	100 %
		FFH-Unters.Fläche	Nein
		Saatgutfläche	Nein

Erhebungsbogen

B

Projekt	Biotopkartierung Hamburg	Interne Nr.	25252
		DK5 DK5-GK	6420 6422
Handlungsbedarf	Nein	DK5 - Name	Marmstorf
Bearbeitung	ENS	Biotop-Nr. alt	58 60
Räumliche Abbildung	Fläche	Kartierung	03.07.2007
Anzahl Abschnitte	1	Fläche / Länge [m²/m]	15358,7022
		Breite (lineare Abb.) [m]	

Weitere Angaben

Merkmal	Wert
Boden	
Feuchte	8 - naß
Stickstoffgehalt	6 - mäßig stickstoffarm bis stickstoffreich
Standort, Relief	
Relief	kleinflächig reliefiert
Neigung - Gelände	N0 - nicht geneigt (<2 %)
Ausrichtung	FL - flach, keine Exposition
Belichtung	6 - halbsonnig bis halbschattig
Luft	keine Besonderheiten
Zusätze - Btyp	f - feucht, nass
Veg. - Deckg./Ant.	
Gesamt	100 %
1. Baumschicht	85 %
Strauchschicht	35 %
1. Krautschicht	45 %
Veg. - Höhe	
Gesamt, durchschn.	20.00 m

Zeigerwerte der Pflanzenartenliste (Auswertung)

Standort	Belichtung	halbsonnig bis halbschattig	5,9
Boden	Feuchte	naß	7,8
	Stickstoff (N)	mäßig stickstoffarm bis stickstoffreich	6,2
	Reaktion	schwach sauer	5,8
Vegetation	Mahdverträglichkeit	schnittempfindlich bis mäßig schnittverträglich	3,8
Zeigerwerte	Futterwert	sehr geringwertiges Futter	1,8
	Wechselfeuchteanzeiger		10
	Giftpflanzen		3
	Überschw.anzeiger		7

Pflanzenartenliste

Gruppe / Pflanzenart	MS	M	W	Vs	St	PA	Ph	Sz	VS	V	G	cf	§	Rote Liste			
														HH	ND	SH	D
Tracheobionta (Gefäßpflanzen)																	
Aegopodium podagraria (Giersch)	7	z		K1													
Agrostis stolonifera (Ausläufer-Straußgras)	7	z		K1													
Alnus glutinosa (Schwarz-Erle)	7	d		B1													
Betula pendula (Hänge-Birke)	7	w		K1													
Cardamine amara (Bitteres Schaumkraut)	7	z		K1									V	V			
Carex acutiformis (Sumpf-Segge)	7	z		K1													
Cornus spec. (Kornelkirsche)	7	w		K1													
Dryopteris dilatata (Breitblättriger Wurmfarne)	7	z		K1													
Festuca gigantea (Riesen-Schwingel)	7	w		K1													
Frangula alnus (Faulbaum)	7	w		S													
Glechoma hederacea (Gundermann)	7	z		K1													
Glyceria fluitans (Flutender Schwaden)	7	z		K1													

Erhebungsbogen

B

Projekt	Biotopkartierung Hamburg		Interne Nr.	25252	
			DK5 DK5-GK	6420	6422
Handlungsbedarf	Nein		DK5 - Name	Marmstorf	
Bearbeitung	ENS	Kopie	Biotop-Nr. alt	58	60
Räumliche Abbildung	Fläche	Nein	Kartierung	03.07.2007	
Anzahl Abschnitte	1		Fläche / Länge [m²/m]	15358,7022	
			Breite (lineare Abb.) [m]		

Gruppe / Pflanzenart	MS	M	W	Vs	St	PA	Ph	Sz	VS	V	G	cf	Rote Liste					
													§	HH	ND	SH	D	
Hypericum tetrapterum (Geflügeltes Johanniskraut)	7	w		K1										3		3		
Impatiens glandulifera (Drüsiges Springkraut)	7	z		K1														
Iris pseudacorus (Gelbe Schwertlilie)	7	z		K1										b				
Juncus effusus (Flatter-Binse)	7	z		K1														
Lysimachia vulgaris (Gewöhnlicher Gilbweiderich)	7	z		K1														
Lythrum salicaria (Blut-Weiderich)	7	w		K1														
Phalaris arundinacea (Rohr-Glanzgras)	7	z		K1														
Phragmites australis (Schilf)	7	z		K1														
Populus alba (Silber-Pappel)	7	w		K1														
Populus tremula (Zitter-Pappel)	7	w		K1														
Prunus padus (Echte Traubenkirsche)	7	z		S														
Pteridium aquilinum (Adlerfarn)	7	z		K1														
Quercus robur (Stiel-Eiche)	7	w		B1														
Ranunculus repens (Kriechender Hahnenfuß)	7	z		K1														
Rubus fruticosus agg. (Artengruppe Echte Brombeere)	7	z		K1														
Rubus idaeus (Himbeere)	7	z		K1														
Salix cinerea (Grau-Weide)	7	z		S														
Sambucus nigra (Schwarzer Holunder)	7	w		S														
Scirpus sylvaticus (Wald-Simse)	7	h		K1														V
Sorbus aucuparia (Eberesche)	7	w		K1														
Stellaria nemorum (Wald-Sternmiere)	7	z		K1														
Urtica dioica (Große Brennessel)	7	h		K1														
Anzahl Rote Liste Arten													2	3				
Anzahl Arten													34					

MS: Mengensystem; M: Mengenangabe, W: Bewertung der Art (FFH-Monitoring), Vs: Vegetationsschicht, St: Status, PA: Autor Phänologie; Ph: Phänologie, Sz: Soziabilität, VS: Vitalitätssystem; V: Vitalität, G: Geschlecht, cf: unsichere Bestimmung, §: Schutz nach BNatSchG, HH: Rote Liste Hamburg, Nds: Rote Liste Niedersachsen, SH: Rote Liste Schleswig-Holstein, D: Rote Liste Deutschland